

Testinstallation av infrakulvert med stor potential



Uponors roll

- ✓ Weholite dimension 2200 SN8 50 meter
- ✓ Uponor Infra Projektservice
- ✓ Detaljerade konstruktionsritningar, teknisk support, fältservice

Testinstallation av infrakulvert med stor potential

Flexibelt och Pålitligt

Sollentuna kommun har utfört en testinstallation av 50 meter infrakulvert för ett tryckrör i befintlig stadsmiljö i Väsjöområdet. Efter att ha påbörjat arbetet med en traditionell förläggning, visade den sig vara både dyr och tidskrävande. I ett samtal med Sollentunas projektansvarige konsult Jonas Tjernberg förklarar han varför lösningen med Uponor Infras infrakulvert istället blir en hållbar lösning på lång sikt.

Projektfakta

Location	Färdigställt
Sollentuna, Sweden	2020
Byggnadstyp	Product systems
Kommunal mark	Designade lösningar
Adress	Projekttyp
Väsjö, Sollentuna	Nybyggnation

Partners

– Vi insåg att det här kommer bli billigare och snabbare i jämförelse med en traditionell byggnation. När vi undersökte en liten längre sträckning från Väsjön till Edsviken i Sollentuna såg vi på en gång att vi kan planera, bygga och spara på ett helt annat vis genom att använda kulvert, berättar Jonas Tjernberg.

Sensum, Sverige

Flexibelt - Hållbart - Driftsäkert - Snabbt - Kostnadseffektivt

Arbetet med en traditionell förläggning och framdrift hade redan pågått i Sollentuna under en längre tid innan en lösning med infrakulvert kom på tal. När Uponor Infra kom in i projektet var installationsarbetet kring spontning och schaktlådor dyrt, långsamt och orsakade mycket störningar för de närboende. Det bullrar mycket när man förlägger en spont på det traditionella viset. Oftast behöver man också gräva upp marken flera gånger på grund av ledningsbäddarnas lägen.

Flexibel och driftsäker

– Betongledning är dyra och tunga, kulverten är däremot väldigt lätt och flexibel. Vi behöver inte ha ett manskap i schakten när vi förlägger den vilket gör allt mycket mer säkert. Det var så idén för en lösning med infrakulvert väcktes, förklarar Jonas Tjernberg, ansvarig konsult för Sollentuna Energi & Miljö (SEOM).

Röret som kommer till användning i Sollentuna är ett Weholite-rör i dimension 2200 SN8. Materialet är flexibelt och kan lätt bearbetas utan att ledningar påverkas invändigt. I jämförelse med en vanligt traditionell betongspont så fungerar själva kulverten också som ett byggnadsverk. Att serva ledningar eller genomföra reparationer går inte bara snabbare och enklare, utan höjer även driftsäkerheten.

Snabbare och billigare

Enligt det konventionella arbetssättet var 0,6 till 1 meter per dag beräknade för framdriften. Beräkningen för en ny sträckning med Uponor Infras kulvertlösning kom däremot fram till en takt på 6 till 12 meter per dag.

– Vi insåg att det här kommer bli billigare och snabbare i jämförelse med en traditionell byggnation. När vi undersökte en liten längre sträckning från Väsjön till Edsviken i Sollentuna såg vi på en gång att vi kan planera, bygga och spara på ett helt annat vis genom att använda kulvert, berättar Jonas Tjernberg.

Som ett annat exempel nämner han byggnationen vid Backvägen. Planen där är att förlägga en kulvert vid fastighetsgränsen utan att påverka byggbarheten av fastigheten. Med en traditionell förläggning hade det inte varit möjligt och speciellt i ett industriområde skulle det kunna bli till en kostsam faktor när tillgänglighet och trafik påverkas under lång tid.

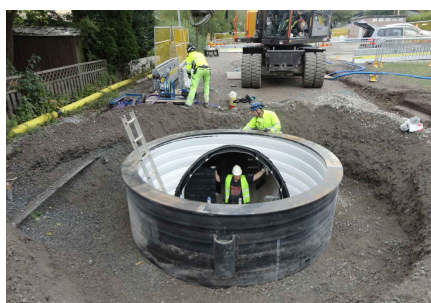
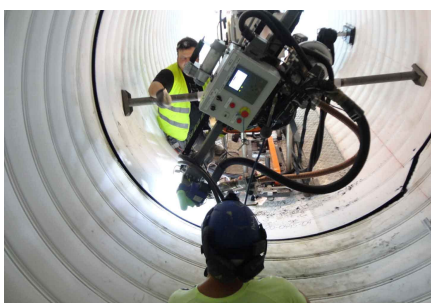
–En sträcka som i vanligt fall skulle ha tagit ett år kunde vi lösa på sex till åtta veckor istället. Det är helt otroligt. Man kan dessutom hålla trafiken öppen och påverkar den bara precis där man schaktar.

En hållbar lösning för framtiden

Infrakulvert är en hållbar lösning med mycket mindre miljöpåverkan än traditionella betongförläggningar. Som ett mervärde för samhälle och miljö kan man lägga fjärrvärme, el och fiber i en och samma kulvert. Det finns många möjligheter att lägga till ledningar eller att enkelt bygga ut bestående nätverk.

– Man får även fördelen med förminskat koldioxidutsläpp på köpet. När vi tänker på kulverten innebär det också att man inte får något läckage ut i miljön. Det är också någonting som kan vara speciellt viktigt när man förlägger nära industri. Med kulvert har man en helt annan kontroll på det. Kulvertlösningen är bra för miljön på alla sätt och har en jättepotential för framtiden, säger Jonas Tjernberg.

Testinstallation av infrakulvert med stor potential





Uponor

Adress

Uponor VVS
737 03 Virsbo

W www.uponor.com

Uponor Infra AB
Industrivägen 11
513 32 Fristad