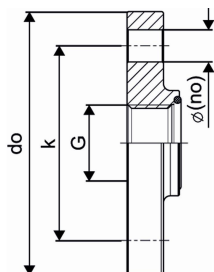
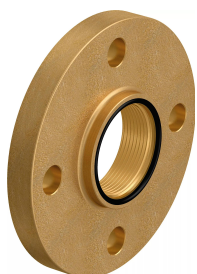


Uponor Wipex prirobnica F25/4-85/G1

1018359

- cilindričen cevni navoj G"; tesnjeno s pomočjo O-tesnila
- 6 bar, SDR 11 / 10 bar, SDR 7,4
- DR = medenina odporna na razcinkanje



Splošno Uponor Wipex prirobnica

Specifikacije

- Wipex fittingi iz korozijsko odporne medenine, razcinkanje v skladu s standardom DIN EN ISO 6509, skupaj z vijakom iz nerjavnega jekla
- tesnjenje med Wipex spojko in osnovnim fittingom je s pomočjo O-tesnila
- pritrdilni set vsebuje vijak s šestrobo glavo iz nerjavnega jekla, matico iz nerjavnega jekla ter medeninasto podložko
- pri dimenzijah od 63 do 110mm je puša razprta s posebnim distančnikom

Uporaba

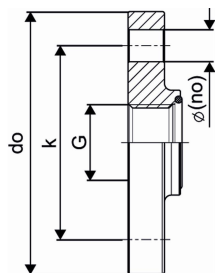
- fittingi za cevne sisteme Thermo, Aqua, Quattro, Supra, Supra PLUS in Supra Standard
- priklop PE in PE-Xa notranjih cevi na spojke s pomočjo cilindričnega colskega notranjega navoja
- maksimalna obratovalna temperatura: 95°C

Certifikat

- potrdila/certifikate mora preveriti lokalno odgovorna oseba

Uponor Wipex prirobnica F25/4-85/G1

1018359



Tehnični podatki

Item no EAN	7331541099295
Item no GTIN	07331541099295
Item no VVS	087844025
RSK no.	2410645
Item no NRF	8360751
Item no LVI	1938125
Izdelek UOM (enota mere)	kos
Z-mera k	85 mm
Količina pakiranja 1	1
Količina pakiranja 3	10
Packaging GTIN PL1	06414905437894
Packaging GTIN PL3	06414905446711
Item Unit Length	111
Item Unit Height	25
Item Unit Weight	1,245
Item Unit Width	111

Tehnični dokumenti

Prenesite dokumente tukaj 

DOM-TITAN d.d.

Kovinarska cesta 28
1241, Kamnik
Slovenija

T +386 1 8309 168
E pc5@dom-titan.si

www.uponor.com/sl-si