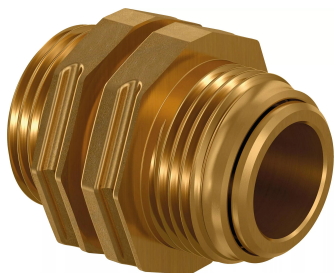


Uponor Wipex niplu rotativ G1 1/4-G1

1045456

- Niplu rotativ
- Filet G" cu garnitură de etanșare
- 6 bar, SDR 11 / 10 bar, SDR 7,4
- DR = alamă rezistentă la coroziune și dezincare



About Uponor Wipex niplu rotativ

Specification

- Fitinguri Wipex fabricate din alamă rezistentă la coroziune și dezincare conform EN ISO 6509 cu șuruburi din inox
- Garnituri între fittingurile Wipex și conectorii de bază
- Conțin șurub, șaiabă, piuliță
- Manșon pre-deschis pentru dimensiunile 63-110mm.

Application

- Fitinguri pentru sistemele Thermo, Aqua, Quattro, Supra și Supra PLUS
- Conectarea țevilor PE-Xa și PE utilizând fittinguri cu filet
- Temperatura maximă de funcționare 95°C

Certification

- Aviz și agrement tehnic local pentru țevi preizolate

Uponor Wipex niplu rotativ G1 1/4-G1

1045456



Date tehnice

Item no EAN	7331541201766
Item no GTIN	07331541201766
Item no VVS	087534151
RSK no.	2410702
Item no NRF	8360802
Item no LVI	1937001
Produs (unitate de măsură)	buc
Lățime (l)	50 mm
Lungime (l1)	12 mm
Lungime (l2)	21 mm
Cantitate de ambalare 1	1
Cantitate de ambalare 3	20
Cantitate de ambalare 4	1200
Packaging GTIN PL1	06414905459506
Packaging GTIN PL3	06414905448289
Packaging GTIN PL4	06414905492732
Item Unit Length	55
Item Unit Height	52
Item Unit Weight	0,33
Item Unit Width	52

Documente tehnice

Descărcați documente 

Romania

T +40 31 805 33 91
E info-ro@uponor.com

www.uponor.com/ro-ro