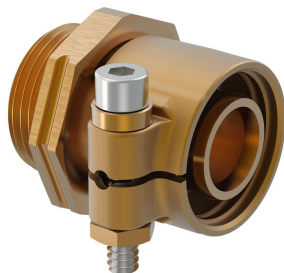


## Uponor Wipex união PN10 40x5,5-G1 1/4

**1018339**

- União ligação tubagem PEX-a e PE.
- Rosca cilíndrica com junta tórica.
- Temperatura e pressão máx.: 10 bar/95 °C ou 16 bar/20 °C.
- Fabricado em latão resistente à deszincificação.
- APENAS adequado para tubagens PN10 SDR 7,4.



### About Uponor Wipex união PN10

#### Specification

- Acessórios de união WIPEX resistentes à corrosão e à deszincificação conforme a norma EN ISO 6509 com parafuso de aço inoxidável.
- Junta tórica para garantir a estanquidade entre os diferentes acessórios.
- Conjunto de parafuso e pino hexagonal aço inoxidável, porca e anilha de latão.
- Design de braçadeira pré-aberta através de suporte plástico para facilitar a instalação em diâmetros de 63-110 mm.

#### Application

- Gama de acessórios mecânicos para realizar as ligações nas tubagens dos sistemas Ecoflex Thermo, Aqua, Quattro, Varia, Supra e Supra PLUS.
- Temperatura máxima: 95 °C.

#### Certification

- CERTIF.

## Uponor Wipex união PN10 40x5,5-G1 1/4

1018339



### Dados técnicos

Item no EAN	7331541114127
Item no GTIN	07331541114127
Item no VVS	087883140
RSK no.	2410674
Item no NRF	5110375
Item no LVI	1932140
Unidade de medida	pce
Comprimento (l)	61 mm
Comprimento (l1)	16 mm
Comprimento (l2)	30 mm
Quantidade de embalagens 1	1
Quantidade de embalagens 3	10
Quantidade de embalagens 4	960
Packaging GTIN PL1	06414905259915
Packaging GTIN PL3	06414905259922
Packaging GTIN PL4	06414905259939
Item Unit Length	60
Item Unit Height	65
Item Unit Weight	0,444
Item Unit Width	52

### Documentos técnicos

Download os documentos aqui

823, Vilar Paraíso Vila Nova de  
Gaia  
Portugal

T +351 227 860 200  
E [servicioalcliente@uponor.com](mailto:servicioalcliente@uponor.com)