

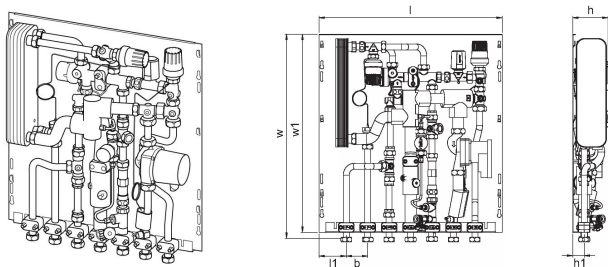
Uponor Combi Port M-Pro stacja mieszkaniowa UFH 19 CB BP MS UL TL SS ZA

1093791

Stacja mieszkaniowa typu UFH do przygotowania ciepłej wody użytkowej i bezpośredniego ogrzewania podłogowego (zawiera grupę mieszającą z pompą obiegową).

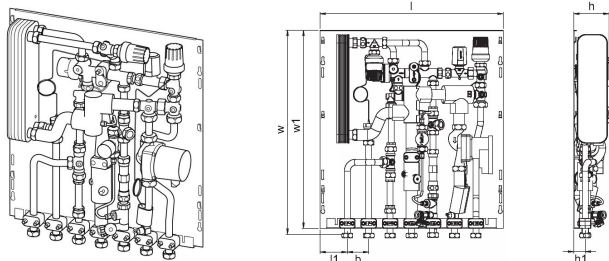
Oznaczenia:

- 15, 19 – wydajność ciepłej wody użytkowej (l/min)
- CB – wymiennik ciepła ze stali nierdzewnej lutowany miedzią dla ciepłej wody użytkowej
- St – wymiennik ciepła ze stali nierdzewnej lutowany metalem wolnym od metali nieżelaznych dla CWU
- BP – przewody zasilające z funkcją wstępnego podgrzania
- DT – regulator różnicy ciśnień w obiegu grzewczym stacji mieszkaniowej dla ciepłej wody użytkowej
- ZM – moduł cyrkulacyjny dla ciepłej wody użytkowej z zaworem bezpieczeństwa, pompą cyrkulacyjną i regulatorem różnicy ciśnień
- MS – zestaw mieszający z pompą obiegową, termostatem i zaworem zwrotnym dla obiegu grzewczego mieszkania
- TL – termostatyczny ogranicznik temperatury ciepłej wody użytkowej z czujnikiem zanurzeniowym
- UL – termostatyczny ogranicznik temperatury dla obiegu ogrzewania podłogowego
- SS – termostatyczny wyłącznik bezpieczeństwa dla obiegu grzewczego mieszkania
- ZA – zawór strefowy na powrocie obiegu grzewczego mieszkania z siłownikiem 2-punktowym w komplecie
- 2C – drugi obieg grzewczy z dodatkowym zaworem strefowym (bez siłownika, bez obiegu mieszającego)



Uponor Combi Port M-Pro stacja mieszkaniowa UFH 19 CB BP MS UL TL SS ZA

1093791



Dane techniczne

Item no EAN	6414905231140
Item no GTIN	06414905231140
Pozycja (jednostka miary)	szt.
Długość (l)	556 mm
Długość (l1)	83 mm
Z-measurement b	65 mm
Z-measurement h	107 mm
Z-measurement h1	35 mm
Z-measurement w	618 mm
Z-measurement w1	600 mm
Ilość opakowań 1	1
Ilość opakowań 4	16
Packaging GTIN PL1	06414905292370
Packaging GTIN PL4	06414905292967
Item Unit Length	600
Item Unit Height	110
Item Unit Weight	16,5
Item Unit Width	555

Uponor Sp. z o.o.

Kolejowa 5/7
01-217, Warszawa
Polska

T +48 22 731 01 00

E

obslugaklienta.bld@uponor.com

www.uponor.com/pl-pl