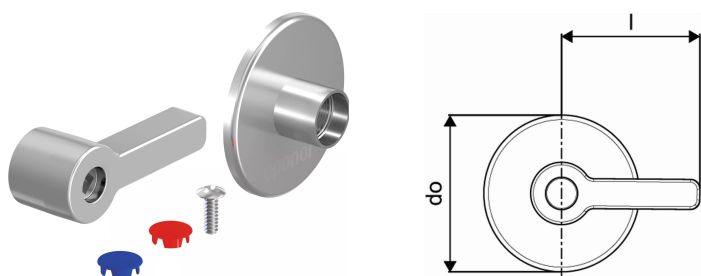


Uponor Q&E pokrętło

1088566



O produkcie Uponor Q&E pokrętło

Specyfikacja

- Złączki i pierścienie Q&E do rur Uponor Pex
- Złączki metalowe są wykonane z wysokiej jakości miedzi
- Złączki z tworzywa sztucznego są wykonane z polifenylosulfonu
- Jeśli nie podano inaczej, pierścienie Q&E należy zamawiać oddzielnie

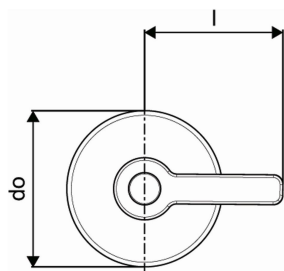
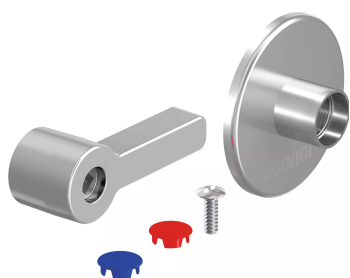
Podanie

Jeśli nie podano inaczej:

- Gwint zewnętrzny i wewnętrzny zgodny z normą EN 10226-1

Uponor Q&E pokrętło

1088566



Dane techniczne

Item no EAN	6414905238293
Item no GTIN	06414905238293
Pozycja (jednostka miary)	kpl.
Długość (l)	60 mm
Ilość opakowań 1	1
Ilość opakowań 4	10
Ilość opakowań 3	120
Ilość opakowań 4	4440
Packaging Material short PL1	LDPE
Packaging Material short PL2	PAP
Packaging Material short PL3	PAP
Packaging GTIN PL1	06414905233687
Packaging GTIN PL2	06414905270606
Packaging GTIN PL3	06414905271573
Packaging GTIN PL4	06414905274581
Item Unit Length	74
Item Unit Height	35
Item Unit Weight	0,088
Item Unit Width	67

Dokumenty techniczne

Do pobrania 

Kolejowa 5/7
01-217, Warszawa
Polska

T +48 22 731 01 00
E
obslugaklienta.bld@uponor.com

www.uponor.com/pl-pl