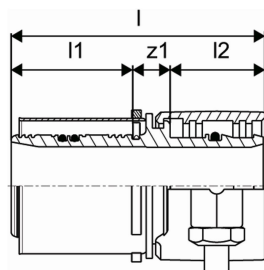
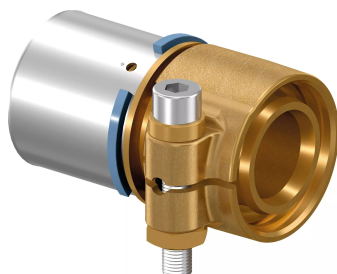


Uponor Wipex złączka S-Press PN6 40x3,7-40x4,0

1060059

- złącze dla rur PE-Xa z MLC
- 6 bar
- DR = odporne na odcynkowanie



O produkcie Uponor Wipex złączka S-Press PN6

Specyfikacja

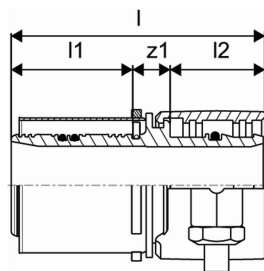
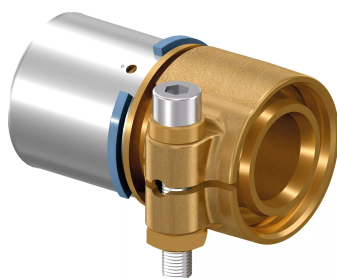
- Złączki Wipex pokryte miedzią odporną na korozję i wypłukiwanie cynku zgodnie z normą EN ISO 6509, ze śrubą ze stali nierdzewnej
- Uszczelnienie typu o-ring między złączką Wipex a modułami bazowymi
- Zestaw śrub do złączy zawiera śrubę imbusową i nakrętkę ze stali nierdzewnej oraz podkładkę z miedzi
- Wstępnie otwarta konstrukcja tulei z zamontowaną częścią podporową dla wymiaru 63-110 mm

Podanie

- Złączki do systemów rurowych Thermo, Aqua, Quattro, Supra, Supra PLUS i Supra Standard
- Przyłączenie rury środkowej PE i PE-Xa za pomocą cylindrycznego calowego gwintu zewnętrznego
- Maks. temperatura robocza: 95°C

Uponor Wipex złączka S-Press PN6 40x3,7-40x4,0

1060059



Dane techniczne

Item no EAN	4021598121676
Item no GTIN	04021598121676
Pozycja (jednostka miary)	szt.
Długość (l)	79 mm
Długość (l1)	38 mm
Długość (l2)	30 mm
Ilość opakowań 1	1
Ilość opakowań 3	15
Packaging GTIN PL1	06414905412402
Packaging GTIN PL3	06414905412419
Item Unit Length	61
Item Unit Height	82
Item Unit Weight	0,409
Item Unit Width	46

Dokumenty techniczne

Do pobrania 

Uponor Sp. z o.o.

Kolejowa 5/7
01-217, Warszawa
Polska

T +48 22 731 01 00

E

obslugaklienta.bld@uponor.com

www.uponor.com/pl-pl