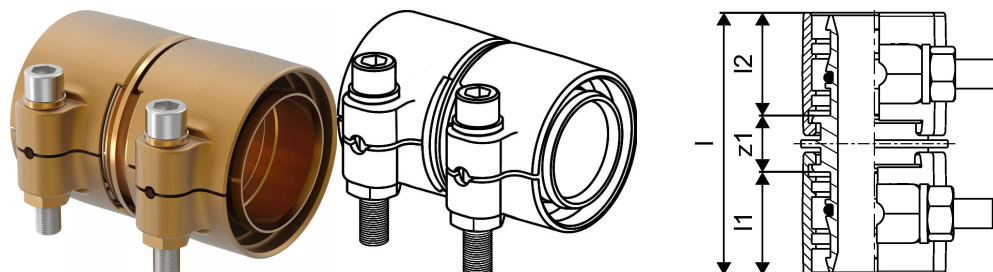


## Uponor Wipex złączka dwustronna PN6 110x10-110x10

1042987

- złącze dla rur PE-Xa lub PE
- 6bar, SDR 11
- DR = odporne na odcynkowanie



### O produkcie Uponor Wipex złączka dwustronna PN6

#### Specyfikacja

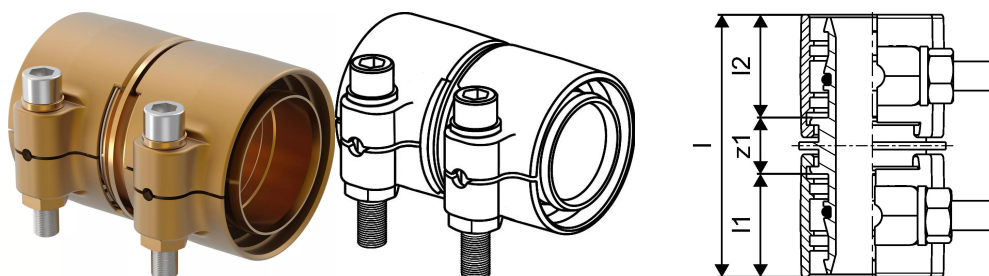
- Złączki Wipex pokryte miedzią odporną na korozję i wypłukiwanie cynku zgodnie z normą EN ISO 6509, ze śrubą ze stali nierdzewnej
- Uszczelnienie typu o-ring między złączką Wipex a modułami bazowymi
- Zestaw śrub do złązek zawiera śrubę imbusową i nakrętkę ze stali nierdzewnej oraz podkładkę z miedzi
- Wstępnie otwarta konstrukcja tulei z zamontowaną częścią podporową dla wymiaru 63-110 mm

#### Podanie

- Złączki do systemów rurowych Thermo, Aqua, Quattro, Supra, Supra PLUS i Supra Standard
- Przyłączenie rury środkowej PE i PE-Xa za pomocą cylindrycznego calowego gwintu zewnętrznego
- Maks. temperatura robocza: 95°C

## Uponor Wipex złączka dwustronna PN6 110x10-110x10

1042987



## Dane techniczne

Item no EAN	7331541200851
Item no GTIN	07331541200851
Item no VVS	087882110
RSK no.	2410700
Item no NRF	8360798
Item no LVI	1932108
Pozycja (jednostka miary)	szt.
Długość (l)	166 mm
Długość (l1)	71 mm
Długość (l2)	71 mm
Ilość opakowań 1	1
Ilość opakowań 3	2
Ilość opakowań 4	120
Packaging GTIN PL1	06414905400232
Packaging GTIN PL3	06414905400249
Packaging GTIN PL4	06414905400256
Item Unit Length	167
Item Unit Height	140
Item Unit Weight	4,925
Item Unit Width	120

## Dokumenty techniczne

Do pobrania 

Polska

T +48 22 731 01 00

E

obslugaklienta.bld@uponor.com

www.uponor.com/pl-pl