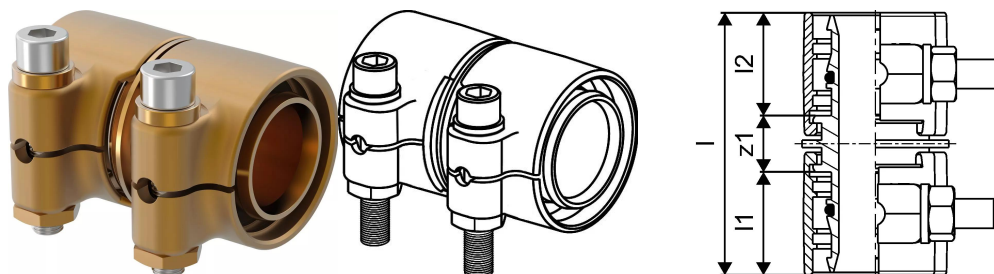


Uponor Wipex złączka dwustronna PN6 50x4,6-50x4,6

1042984

- złącze dla rur PE-Xa lub PE
- 6bar, SDR 11
- DR = odporne na odcynkowanie



O produkcie Uponor Wipex złączka dwustronna PN6

Specyfikacja

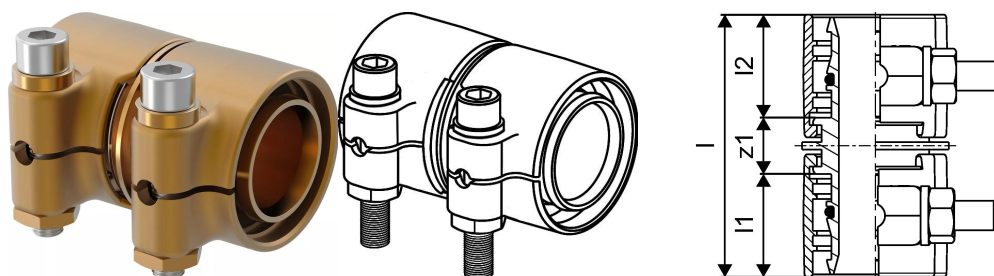
- Złączki Wipex pokryte miedzią odporną na korozję i wypłukiwanie cynku zgodnie z normą EN ISO 6509, ze śrubą ze stali nierdzewnej
- Uszczelnienie typu o-ring między złączką Wipex a modułami bazowymi
- Zestaw śrub do złązek zawiera śrubę imbusową i nakrętkę ze stali nierdzewnej oraz podkładkę z miedzi
- Wstępnie otwarta konstrukcja tulei z zamontowaną częścią podporową dla wymiaru 63-110 mm

Podanie

- Złączki do systemów rurowych Thermo, Aqua, Quattro, Supra, Supra PLUS i Supra Standard
- Przyłączenie rury środkowej PE i PE-Xa za pomocą cylindrycznego calowego gwintu zewnętrznego
- Maks. temperatura robocza: 95°C

Uponor Wipex złączka dwustronna PN6 50x4,6-50x4,6

1042984



Dane techniczne

Item no EAN	7331541200820
Item no GTIN	07331541200820
Item no VVS	087882050
RSK no.	2410696
Item no NRF	8360794
Item no LVI	1932104
Pozycja (jednostka miary)	szt.
Długość (l)	85 mm
Długość (l1)	36 mm
Długość (l2)	36 mm
Ilość opakowań 1	1
Ilość opakowań 3	10
Ilość opakowań 4	600
Packaging GTIN PL1	06414905400140
Packaging GTIN PL3	06414905400157
Packaging GTIN PL4	06414905400164
Item Unit Length	77
Item Unit Height	88
Item Unit Weight	0,938
Item Unit Width	57

Dokumenty techniczne

Do pobrania 

Polska

T +48 22 731 01 00

E

obslugaklienta.bld@uponor.com

www.uponor.com/pl-pl