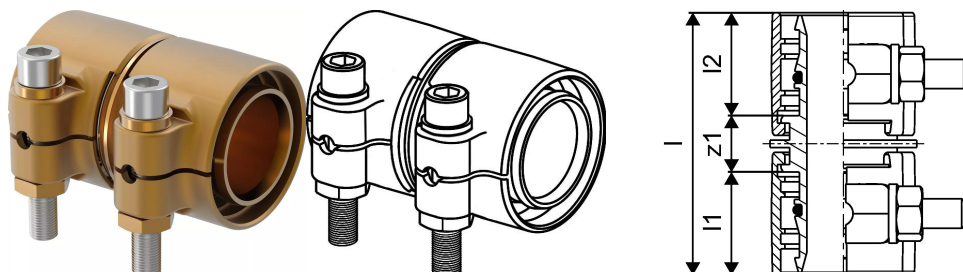


## Uponor Wipex złączka dwustronna PN6 63x5,8-63x5,8

1042981

- złącze dla rur PE-Xa lub PE
- 6bar, SDR 11
- DR = odporne na odcynkowanie



### O produkcie Uponor Wipex złączka dwustronna PN6

#### Specyfikacja

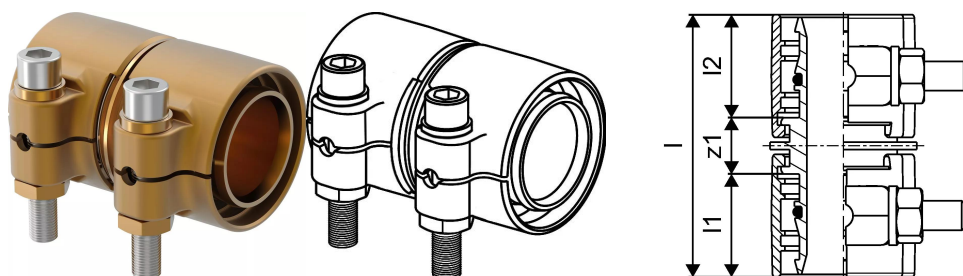
- Złączki Wipex pokryte miedzią odporną na korozję i wypłukiwanie cynku zgodnie z normą EN ISO 6509, ze śrubą ze stali nierdzewnej
- Uszczelnienie typu o-ring między złączką Wipex a modułami bazowymi
- Zestaw śrub do złązek zawiera śrubę imbusową i nakrętkę ze stali nierdzewnej oraz podkładkę z miedzi
- Wstępnie otwarta konstrukcja tulei z zamontowaną częścią podporową dla wymiaru 63-110 mm

#### Podanie

- Złączki do systemów rurowych Thermo, Aqua, Quattro, Supra, Supra PLUS i Supra Standard
- Przyłączenie rury środkowej PE i PE-Xa za pomocą cylindrycznego calowego gwintu zewnętrznego
- Maks. temperatura robocza: 95°C

## Uponor Wipex złączka dwustronna PN6 63x5,8-63x5,8

1042981



## Dane techniczne

Item no EAN	7331541200790
Item no GTIN	07331541200790
Item no VVS	087882063
RSK no.	2410697
Item no NRF	8360795
Item no LVI	1932105
Pozycja (jednostka miary)	szt.
Długość (l)	105 mm
Długość (l1)	46 mm
Długość (l2)	46 mm
Ilość opakowań 1	1
Ilość opakowań 3	5
Ilość opakowań 4	300
Packaging GTIN PL1	06414905400058
Packaging GTIN PL3	06414905400065
Packaging GTIN PL4	06414905400072
Item Unit Length	85
Item Unit Height	110
Item Unit Weight	1,501
Item Unit Width	77

## Dokumenty techniczne

Do pobrania 

Polska

T +48 22 731 01 00

E

obslugaklienta.bld@uponor.com

www.uponor.com/pl-pl