



Referanse

Sjøkum for nedkjøling av industrimaskiner

Uponor engasjement

✓ Sjøkum produsert av 2000 mm Weholite, med en høyde på 4250 mm og 2 stk. rørgjennomføringer.

Sjøkum for nedkjøling av industrimaskiner

Vi leverte en sjøkum til bruk ved Algea sin fabrikk i Kristiansund. Den 4250 mm høye kummen brukes til innpumping av sjøvann for nedkjøling av industrielle maskiner.

Prosjekt fakta

Location	Ferdigstilt
Kristiansund, Norway	2024

Bygningstype
Industriområde

Partnere

Rørentreprenør: Bademiljø Øivind
Lystad AS

Skreddersydd kum til kundens formål

Med Weholite kan vi produsere skreddersydde kummer – som i dette prosjektet, der det var behov for en spesialdesignet kum med en totalhøyde på 4250 mm og to rørgjennomføringer.

Sjøkummen er tilkoblet en sugeledning med grovfilter på enden, samt en pumpeledning som pumper inn sjøvann, ca. 55 l/s.

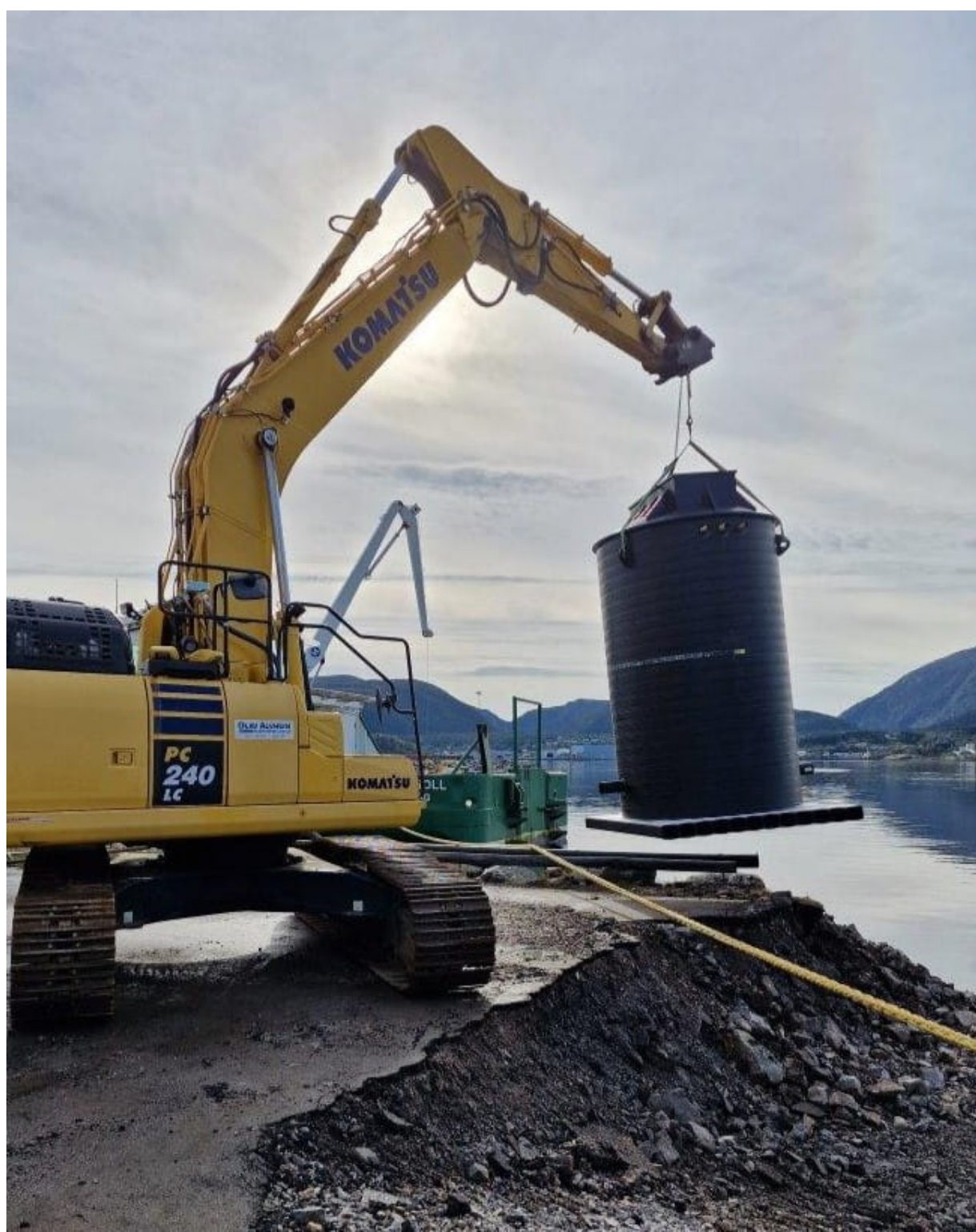
Sjøvannet brukes til å kjøle ned maskiner som foredler tang til ulike produkter.

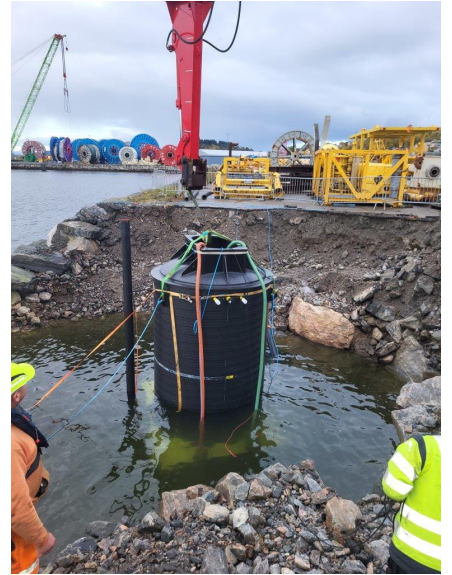
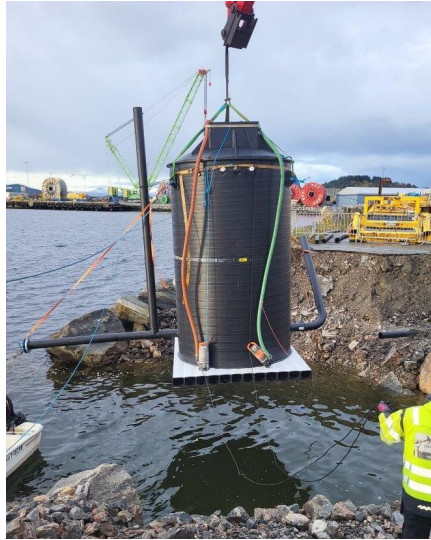
Installert i kummen er en 33 kW pumpe, som styres fra fabrikk. Kummen er støpt med betong i bunnen for å hindre oppdrift.

Weholite – robust materiale for krevende forhold

Weholite tåler sjøens krevende forhold og er et utmerket materiale for produksjon av sjøkummer til ulike formål. PE-materialet sikrer at man får løsninger som er tette, korrosjonsbestandige og slitesterke. Weholite-løsninger er dessuten raske og enkle å installere, grunnet materialets lave vekt.

Installasjon av sjøkum





uponor

Adresse

Uponor AS
Karenslyst Allé 8B
0278 Oslo

Telefon 64956600
W www.uponor.com