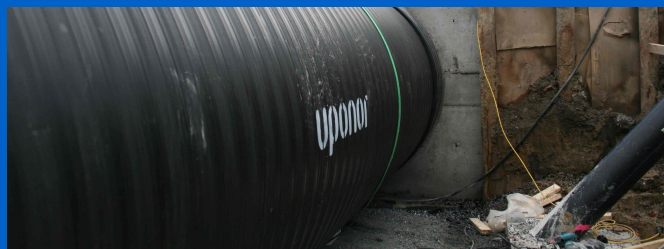


Referanse

## Kulverter fra Uponor Infra – stor investering ved Skåne universitetssykehus i Malmö



### Uponor engasjement

- ✔ 2200 mm Weholite infrakulvert

## Kulverter fra Uponor Infra – stor investering ved Skåne universitetssykehus i Malmö

Uponor Infra har levert infrakulvertløsning til Skåne universitetssykehus i Malmö.

Det nye sykehusområdet i Malmö beskrives som en av Region Skånes største investeringer noensinne.

Den bærekraftige kulvertløsningen designet for sykehuset av Uponor Infra er en del av denne investeringen.

### Prosjektfakta

Location	Ferdigstilt
Malmö, Sweden	2020
Bygningstype	Product systems
Kommunalt område	Spesial løsninger
Prosjekttype	
Ny bygning	

## 10 meter lang kulvert installert

Infrakulverten Uponor Infra har produsert for Skåne universitetssykehus er nesten 10 meter lang, og har mange fordeler for byggeprosjektet. Sykehusområdet bygges av Region Skåne, sammen med PEAB og Forsen. Det har en servicebygning, en omsorgsbygning og et likhus. Kulvertsystemet fra Uponor Infra er en del av infrastrukturen under bakken, blant annet for fjernvarme, fjernkjøling, sprinkler, strøm og telekommunikasjon mellom de tre bygningene.

## Et godt eksempel for fremtidige prosjekter

- Vi så muligheten for å binde sammen sykehusbygningene med kulverten. Jeg tror definitivt at det kommer til å være et godt eksempel og et forbilde for kommende byggeprosjekter med lignende utfordringer, sier Jimmy Ohlsson, ansvarlig selger på Uponor Infra Prosjektsservice.

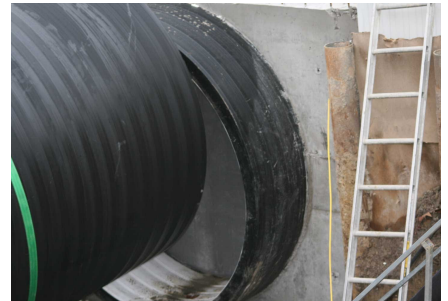
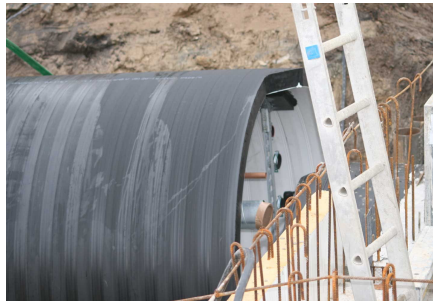
Etter de første møtene om prosjektet ble gjennomført så tidlig som i 2019, ble infrakulverten installert på prosjektstedet av PEAB i slutten av 2020. Det ble tydelig at kulvertløsningen var en rask og kostnadseffektiv konstruksjon. Sveising og plassering ble gjort på én dag; etterfyllingen tok deretter tre til fire dager. Selv fra et bærekraftsperspektiv viste kulverten seg å være en lønnsom løsning. Alt materiale brukt for kulverten er 100 % gjenvinnbart og konstruksjonen gir betraktelig mindre CO<sub>2</sub>-utslipp, sammenlignet med for eksempel en konstruksjon der betong må støpes.

En annen fordel for sykehuset er at kulverten til slutt, etter en rask installasjon, vil sikre et miljø fritt for forstyrrelser. Når kabler må erstattes eller repareres, kan dette gjøres inne i selve kulverten, uten behov for graving eller byggearbeid. På denne måten vil en kulvertløsning også redusere arbeidsrisiko ved konstruksjon, installasjon og reparasjon. Beskyttelsen som kulverten gir kablene vil forlenge deres levetid betydelig.

- Det har kanskje tatt litt tid før byggebransjen har sett potentialet, men i dag er det flere og flere aktører som vurderer kulverter som en bærekraftig løsning. Vi er i dialog med Malmö by om en kulvertløsning, for å finne en god løsning for et nytt utvinningsområde, sier Jimmy Ohlsson.

## Uponor Infra kulverter ved Skåne universitetssykehus





Det har kanskje tatt litt tid før byggebransjen har sett potensialet, men i dag er det flere og flere aktører som vurderer kulverter som en bærekraftig løsning

**uponor**

Adresse

Uponor AS  
Karenslyst Allé 8B  
0278 Oslo

Telefon 64956600  
W [www.uponor.com](http://www.uponor.com)