

Uponor Combi Port M-INS toplinska podstanica RC 19 CB BP DI TL ZS ZA NC IB

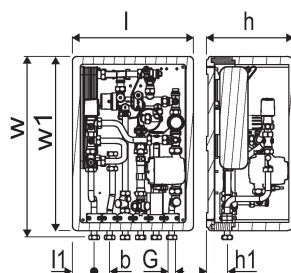
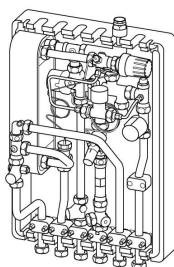
1121437

Radijatorska verzija (RC) za potrošnu toplu vodu i direktno grijanje s priključkom na radijatorski sustav (bez kruga miješanja).

Skraćenice:

19 - oznaka za kapacitet potrošne tople vode (l/min)

- CB - bakreno lemljeni izmjenjivač topline od nehrđajućeg čelika za pripremu sanitarne tople vode
- BP - funkcija predgrijavanja polaznih vodova
- DI - regulator diferencijalnog tlaka primarnom krugu toplinske podstanice
- TL - termostatski limitator temperature potrošne tople vode sa uronjenim senzorom
- HA - prigušivač tlačnog udara vode na grani potrošne tople vode
- MS - set za miješanje s cirkulacijskom pumpom, termostatom i nepovratnim ventilom za krug grijanja stana
- ZA - zonski ventil na povratnom vodu kruga stambenog grijanja s uključenim 2-točkastim termopogonom
- ZS - spojni set za cirkulacijski vod potrošne tople vode, uključuje izolaciju izmjenjivača i predgrijavanje termostatske temperature bez cirkulacijske pumpe
- ZV - zonski ventil na povratnom vodu kruga stambenog grijanja bez termopogona
- NC - nema priključka izlaza hladne vode iz toplinske podstanice
- IB - potpuno izolirano tijelo



Općenito Uponor Combi Port M-INS toplinska podstanica RC

Projektanti

- Toplinska podstanica potpuno sastavljena i tlačno ispitana
- Podstanica je prekrivena izolacijskim kućištem kako bi se izbjegli gubici topline
- Tehnička ograničenja uporabe ogrijevne vode i vodovoda prikazane su u tehničkim listovima
- DVGW certificirani PM ventil s patentiranom tehnologijom trostrukog brtvljenja
- Toplinska izolacija na cjevovodima za toplu vodu
- Termosifon za poboljšanu higijenu izbjegavanjem zagrijavanja izmjenjivača kada je u stand-byu
- Zonski ventil u sekundarnom krugu grijanja
- Izlaz hladne vode sa adapterom 110 mm x3/4" za ugradnju vodomjera
- Hvatač nečistoća u primarnim dovodnim i primarnim povratnim vodovima 0,5 mm
- Mogućnost priključka (označena) za uzemljenje
- Max. radni tlak grijanje: PN10
- Max. radni tlak sanitarni: PN10
- Max. radna temperatura: 5 - 85 °C
- Max. diferencijalni tlak grijanja u primaru: 2,5 bar
- Min. sanitarni tlak: 2,0 bar
- Materijal spojnice sanitarni: CW617N
- Materijal spojnice grijanje: CW617N, CW614N
- Materijal cijevi: nehrđajući čelik 1.4401
- Komponente na nosaču za montažu na zid
- Mjere: Š/V/D 390 x 578 x 280 mm

Primjena

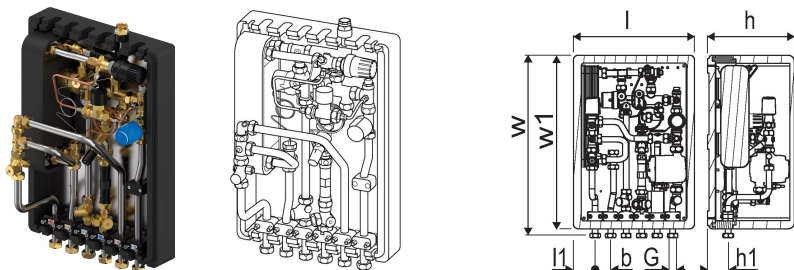
- Decentralizirana trenutna priprema potrošne tople vode
- Sustavi podnog grijanja
- Radijatorski sustavi grijanja

Certifikat

- DVGW certifikat

Uponor Combi Port M-INS toplinska podstanica RC 19 CB BP DI TL ZS ZA NC IB

1121437



Tehnički podaci

Item no EAN	6414905642960
Item no GTIN	06414905642960
Artikal (mjerna jedinica)	kom.
Duljina (l)	390 mm
Duljina (l1)	70 mm
Z-mjera b	50 mm
Z-mjera h	280 mm
Z-mjera h1	67 mm
Z-mjera w	578 mm
Z-mjera w1	560 mm
Količina pakiranja 1	1
Količina pakiranja 4	16
Packaging GTIN PL1	06414905662395
Packaging GTIN PL4	06414905662463
Item Unit Length	590
Item Unit Height	280
Item Unit Weight	14
Item Unit Width	390

Tehnički dokumenti

Ovdje preuzmite dokumente

Dubravkin trg 2/1
10 000, Zagreb
Hrvatska

T +385(0)16197158
E croatia@uponor.com

www.uponor.com/hr-hr