

Hoja de instrucciones para gabinetes de pared de montaje empotrado

Consulte las siguientes instrucciones para instalar debidamente los gabinetes de pared para colectores de Uponor, de estilo montaje empotrado (números de pieza A2603128, A2603142, A2613130, A2613156).

Desempaqué / inspección

1. Retire el gabinete del embalaje.
2. Guarde la puerta y la moldura en el embalaje (o trasládelas a un lugar seguro) hasta efectuar la instalación. Esto ayudará a prevenir daños a esos componentes.
3. Realice un inventario de los componentes del empaque (véase la **Figura 1**). Si faltan o están dañadas unas de las piezas a continuación, póngase en contacto con Uponor Customer Service en el 800.321.4739.

Nota: Las piezas de repuesto para los ganchos de retención y el equipo de fijación también están disponibles para pedirse mediante el número de pieza A2600001 de Uponor.

#	Descripción	Cantidad
1	Rieles	2
2	Ganchos de retención	12
3	Pernos M6 x 20 mm	12
4	Tuercas M6	8
5	Tuercas mariposa	4
6	Arandelas	4

Figura 1: Componentes del gabinete de pared para colectores

Preparación

1. Retire los orificios ciegos (si es necesario) para el acceso de las líneas de suministro y retorno (véase la **Figura 2**).

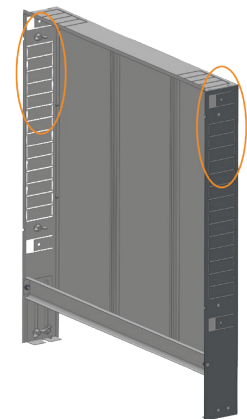


Figura 2: Retirar los orificios ciegos

Montar el gabinete

1. Asegure que la abertura rústica es del tamaño debido (consulte la presentación), y después coloque el gabinete en la abertura.
2. Empuje el gabinete hacia atrás por la abertura cuanto sea posible (véase la **Figura 3**).

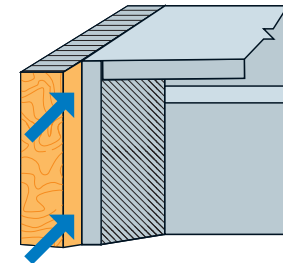


Figura 3: Empujar el gabinete hacia atrás

3. Añada cuñas (si es necesario) para proporcionar un ajuste correcto y prevenir la deformación (véase la **Figura 4**).

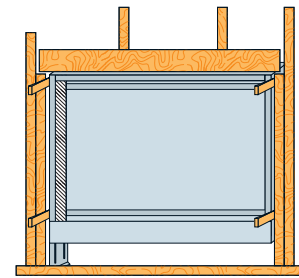


Figura 4: Añadir cuñas

4. Asegure el gabinete por las cuñas con tornillos de anclaje (por encima de y por debajo de los orificios ciegos) para prevenir la deformación en el armazón del gabinete.
5. Afloje las tuercas mariposa y suba o baje los soportes de ajuste del pie para acomodar la altura del gabinete (véase la **Figura 5**). Asegúrese de tomar en cuenta la altura del piso acabado.

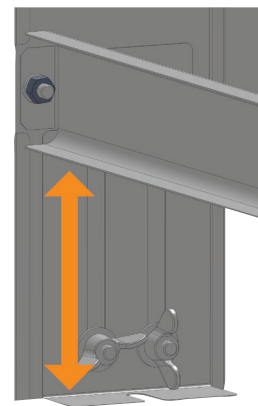


Figura 5: Ajustar la altura del gabinete

Instalación del colector

1. Introduzca los ganchos de retención en el riel. Asegure que los ganchos de retención superior e inferior se giren 180 grados para que el perno esté lo más cerca al borde exterior (véase la **Figura 6**).

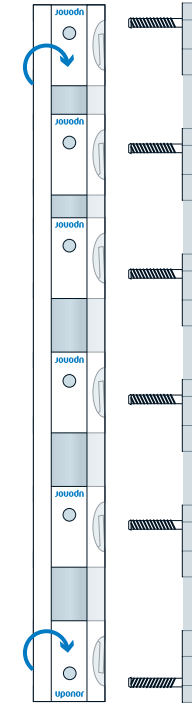


Figura 6: Introducir los ganchos de retención

2. Monte el colector en los rieles usando los pernos de extensión, y después sujete con las tuercas proporcionadas y ajústelas ligeramente (véase la **Figura 7**).

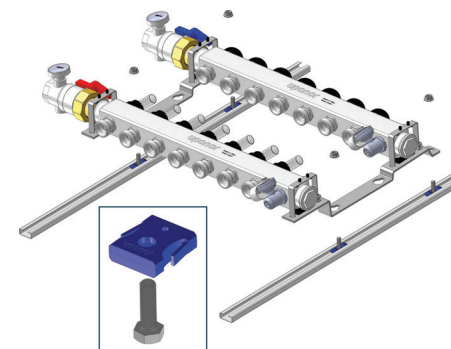


Figura 7: Montar el colector con los pernos; ajustar ligeramente con las tuercas

3. Para instalar el ensamble del colector en el riel inferior del gabinete, incline la parte superior del ensamble hacia delante y la parte inferior hacia atrás para que la parte inferior de los soportes verticales se deslice detrás del borde del riel inferior (véase la **Figura 8**).

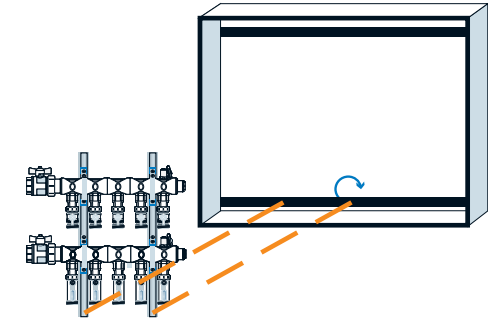


Figura 8: Instalar el colector en el riel inferior

4. Gire la parte superior de los soportes verticales del ensamble del colector hacia la derecha o la izquierda para que se deslice detrás del borde del riel superior (véase la **Figura 9**).

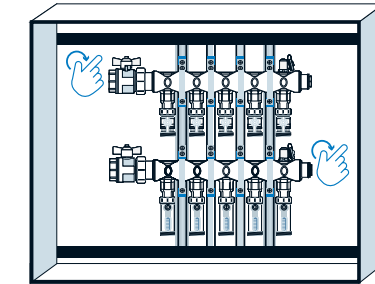


Figura 9: Asegurar que el riel está detrás del soporte de montaje superior

5. Mueva el ensamble del colector de nuevo a su posición a escuadra y a nivel (véase la **Figura 10**).

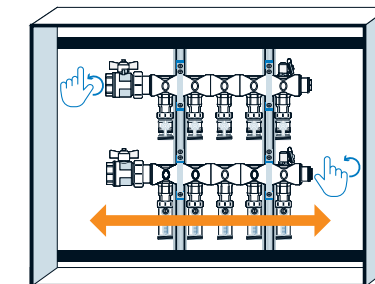


Figura 10: Escuadrar y nivelar el ensamble del colector

6. Ajuste el ensamble del colector para asegurar la debida separación y alineación de las líneas de suministro y retorno tanto como de los tramos radiantes.
7. Ajuste las tuercas del ensamble del colector para prevenir cualquier movimiento.
8. Conecte los tramos radiantes a los colectores.
9. Agregue la puerta y la moldura.

Nota: Postergue la instalación de la puerta y la moldura hasta después de efectuarse la construcción para así protegerlas de daños y residuos. Si es necesario, utilice la parte de atrás de la caja de embalaje para proteger temporalmente los componentes.

Feuillet d'instructions pour les boîtiers muraux encastrés

Veillez consulter les instructions suivantes pour installer correctement les boîtiers muraux encastrés pour collecteur Uponor (nos de pièce : A2603128, A2603142, A2613130, A2613156).

Déballage/Inspection

1. Retirez le boîtier de son emballage.
2. Laissez la porte et les garnitures dans l'emballage (ou placez-les hors de portée) jusqu'au moment de l'installation, afin d'éviter de les endommager.
3. Faites l'inventaire des composants dans la boîte (voir **Figure 1**). Si l'une des pièces suivantes est manquante ou endommagée, veuillez communiquer avec le service à la clientèle d'Uponor au 800 321-4739.

Remarque : Des pièces de rechange pour les attaches de retenue et le matériel de fixation sont également offertes sur commande en précisant le no de pièce Uponor A2600001.

#	Description	Quantity
1	Rails	2
2	Attaches de retenue	12
3	Boulons M6 x 20 mm	12
4	Écrous M6	8
5	Écrous à oreilles	4
6	Rondelles	4

Figure 1: Composantes du boîtier mural pour le collecteur

Préparation

1. Retirez les alvéoles défonçables (si nécessaire) pour accéder aux conduites d'alimentation et de retour (voir **Figure 2**).

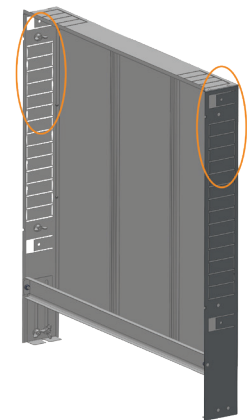


Figure 2: Retirez les alvéoles défonçables

Montage du boîtier

1. Assurez-vous que l'ouverture brute est de la bonne dimension (voir la documentation), puis placez le boîtier dans l'ouverture.
2. Poussez le boîtier aussi loin que possible dans l'ouverture (voir **Figure 3**).

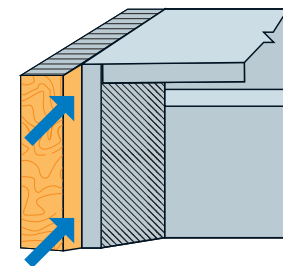


Figure 3: Poussez le boîtier dans l'ouverture

3. Ajoutez des cales (si nécessaire) pour assurer le bon ajustement et éviter la déformation (voir **Figure 4**).

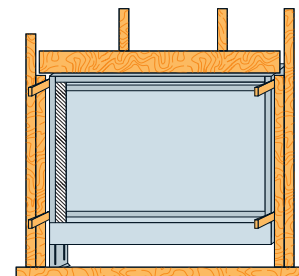


Figure 4: Ajoutez des cales

4. Fixez le boîtier à travers les cales avec des vis d'ancrage (au-dessus et en dessous des alvéoles défonçables) pour éviter toute déformation du cadre.
5. Desserrez les écrous à oreilles et soulevez ou abaissez les supports de réglage pour ajuster la hauteur du boîtier (voir **Figure 5**). Assurez-vous de tenir compte de la hauteur du plancher fini.

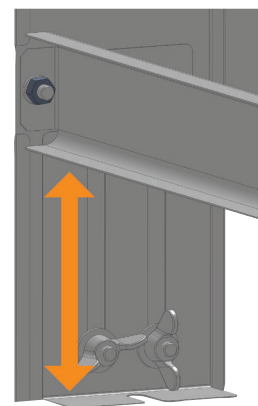


Figure 5: Ajustez la hauteur du boîtier

Installation du collecteur

1. Insérez les attaches de retenue dans le rail. Assurez-vous que les attaches du haut et du bas sont inversées, afin que le boulon soit le plus proche possible du bord extérieur (voir **Figure 6**).

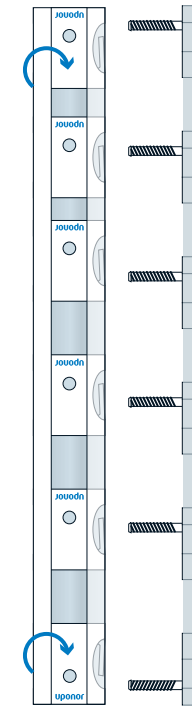


Figure 6: Insérez les attaches de retenue

2. Montez le collecteur sur les rails en utilisant les boulons fournis, puis fixez-le avec les écrous (serrez légèrement) (voir **Figure 7**).

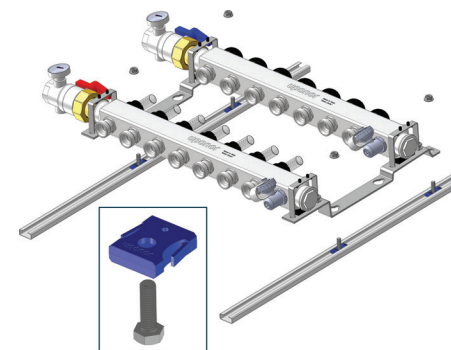


Figure 7: Montez le collecteur avec les boulons et serrez les écrous légèrement

3. Pour installer l'ensemble collecteur sur le rail inférieur du boîtier, inclinez le haut de l'ensemble vers l'avant et poussez le bas vers l'arrière, afin que le bas des supports verticaux glisse derrière le rebord du rail inférieur (voir **Figure 8**).

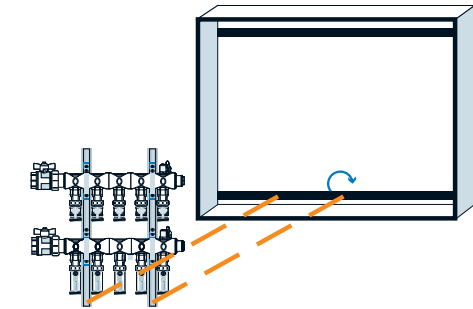


Figure 8: Installez le collecteur sur le rail inférieur

4. Faites pivoter le haut des supports verticaux du collecteur vers la droite ou la gauche afin qu'ils glissent derrière le rebord du rail supérieur (voir **Figure 9**).

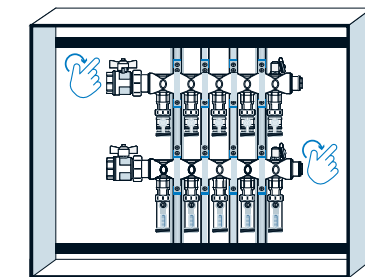


Figure 9: Assurez-vous que le rail se trouve derrière le support de montage supérieur

5. Remettez l'ensemble collecteur à l'équerre et au niveau (voir **Figure 10**).

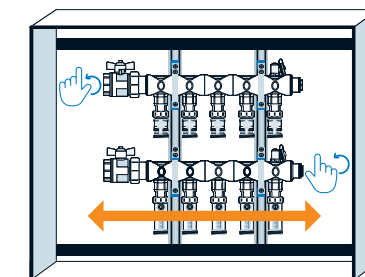


Figure 10: Ensemble collecteur à l'équerre et de niveau

6. Ajustez l'ensemble collecteur pour assurer un bon dégagement et le bon alignement des conduites d'alimentation et de retour, ainsi que ceux des boucles du réseau rayonnant.
7. Serrez complètement les écrous du collecteur pour empêcher tout mouvement.
8. Raccordez les boucles du réseau rayonnant au collecteur.
9. Installer la porte et les garnitures.

Remarque : Il est préférable d'attendre la fin des travaux de construction avant d'ajouter la porte et les garnitures, afin de protéger ces dernières d'éventuels dommages et de débris. Si nécessaire, utilisez le dos de la boîte d'emballage pour protéger temporairement les composants.