



Utgången broschyr/anvisning **uponor**

Detta dokument har ersatts av annan broschyr eller ny produkt, se www.uponor.se

uponor

UPONOR VVS

GOLVVÄRME

UPONOR CONTROL
SYSTEM TRÅD

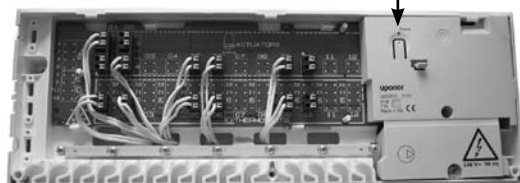
Uponor Control System Tråd

Felsökning trådanslutna system

Om golvvärmesystemets rumsreglersystem inte fungerar kan detta bero på flera faktorer. För att underlätta felsökning bör följande frågor besvaras och åtgärdas.

1

Börja med att kontrollera Basenhet C-33 eller C-35, se vidstående bild. Öppna locket genom att lossa de tre skruvarna. I basenheten skall en röd lysdiod lysa då systemet har strömförsörjning.



Lyser denna lysdiod?

Ja = Gå vidare till nästa punkt.

Nej = Drag ur stickkontakten eller gör basenheten strömlös. Vänta i 20 min. Anslut åter stickkontakten eller slå på strömmen igen.

Avhjälptes felet?

Ja = Det tar för betongbjälklag ca 2-8 timmar innan det blir varmt, för träbjälklag ca 1-5 timmar.

Nej = Märk upp samtliga styrdonens placering, så blir det lättare att sätta tillbaka rätt styrdon på rätt plats senare. Var noga med att göra denna anteckning. Lossa samtliga styrdon genom att vrida den grå muttern moturs. Styrdonet skall nu släppa från sitt fäste.

Felet kommer förmodligen tillfälligt att vara avhjälpt. Dock sker inte någon separat rumsreglering, vilket innebär att det kan bli för varmt i något rum. Kontakta din elinstallatör för att avhjälpa felet.

Fortsättning på nästa sida

2

Om den röda lampan i basenheten lyser, men någon enstaka golvvärmslinga inte blir varm: Vrid upp rumstermostaten i det aktuella rummet till max.

Kontrollera att styrdonet för den aktuella slingan öppnar. Det syns i det lilla fönstret på styrdonet, som får en ljusare markering vid öppet läge. Detta sker ca 4-5 min efter att rumstermostaten vridits upp. Se vidstående bild.



Stängt styrdon



Öppet styrdon

Öppnar styrdonet?

Ja = Gå vidare till nästa punkt.

Nej = Märk upp styrdons placering, så blir det lättare att sätta tillbaka styrdonet på rätt plats senare. Var noga med att göra denna anteckning. Lossa styrdonet genom att vrida den grå muttern moturs. Styrdonet skall nu släppa från sitt fäste. Kontakta din elinstallatör

3

Märk upp styrdonsplaceringen, så blir det lättare att sätta tillbaka styrdonet på rätt plats senare. Var noga med att göra denna anteckning. Skruva loss styrdonet genom att vrida den grå muttern moturs. Styrdonet skall nu släppa från sitt fäste.

Blir det nu varmt i golvvärmslingan? Det tar ca 2-8 timmar för ett betongbjälklag att bli varmt. Motsvarande tid för ett träbjälklag är ca 1-5 timmar.

Öppnar styrdonet?

Ja = Kontakta din elinstallatör.

Nej = Kontakta din rörinstallatör.