

# Åbne samlinger ved Uponor afløbsrør

Uponor

## Jævnfør Danva vejledning nr. 92 Acceptkriterier

“Vurdering af nye og fornyede ledninger  
ved TV-inspektion af afløbsledninger”

# ➤ Åbne samlinger ved Uponors afløbsrør

Jøvnfør Danva vejledning nr. 92 (Januar 2021)

## Acceptkriterier

“Vurdering af nye og fornyede ledninger ved TV-inspektion af afløbsledninger”

Åbne samlinger kan opstå, hvis to rør ikke skubbes korrekt sammen, eller hvis der anvendes to rør med forskellig indstikslængde/muffedybde.

Kamerainspektion er en effektiv måde at identificere og diagnosticere problemer i et afløbsrør, herunder åbne samlinger.

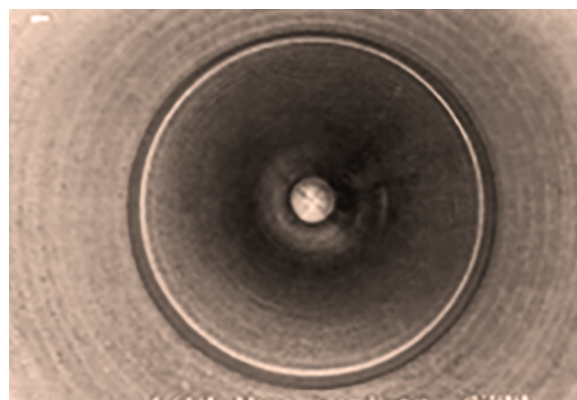
Definitionen af en “åben samling” er, når et rørs spidsende ikke er centreret eller ikke når helt i bund i muffen.

I Fotomanualen (Acceptkriterier) er nyeste klasseinddeling for “Åben samling - (forskydning i langsgående retning)” som følger:

## Klassedeling

Hvis samling (fleksible rør) har forskydning i længde- og /eller tværgående retning på:

1. Op til 1/10 rørdimension
2. Mellem 1/10 og 1/6 rørdimension
3. Mere end 1/6 rørdimension
4. Rørene når ikke sammen (drejbart kameraudsyn til jord)



Her er en “åben samling”. MEN vær opmærksom på, at såvel rør som samlinger på plastrør er designet til at udvise stor fleksibilitet ved samlings tæthed. Forklaring herunder!

# Samlingers tæthed

Uponor's muffler er produceret i henhold til de europæiske produktstandarder herunder:

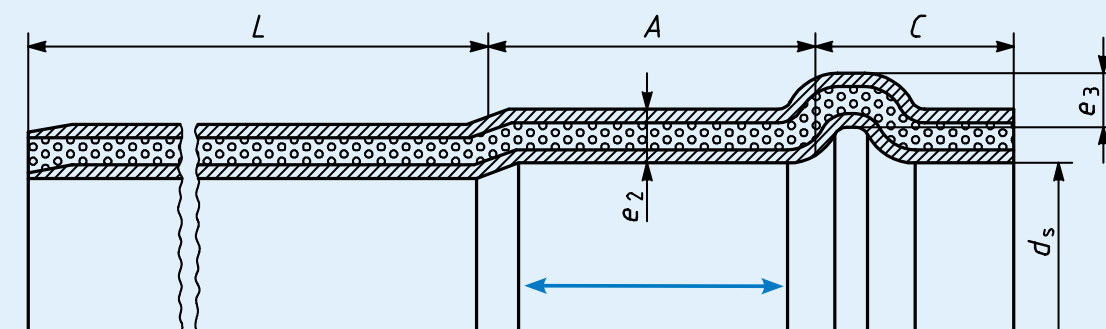
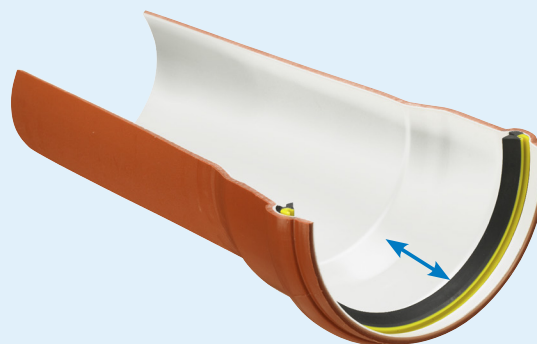
Standarder	Mufflerør		
DS/EN 1401	Uponor PVC afløbsrør		
DS/EN 13476-2	Uponor Ultra Classic afløbsrør		
DS/EN 13476-3	Uponor Ultra Rib 2 afløbsrør		
DS/EN 13476-3	Uponor Ultra Double afløbsrør		
DS/EN 13476-3	Uponor IQ-regnvandsrør		

Alle muffesamlinger, uanset om det er glatte rør eller strukturrør, er i henhold til gældende standarder testet til deformationer på op til 10 % og rørene til 15 % og 2° afvinkling, hvor de stadig skal være tætte.

Gummiringen er testet til at kunne klare 0,5 bars indvendigt tryk (5 mVS) og udvendig er gummiringen testet til 0,3 bars vakuum tryk (3 mVS).

Rørene er tætte fra muffens bagkant til start af tætningselement.

Se blå pil (her vist med glatte rør)



Kilde: DS/EN 13476-2

# Åbne samlinger ved Uponors glatte PVC-rør og Ultra Classic PP-rør

Når spidsende er skubbet 100% i bunden af muffen (bagkanten) vil der **altid** være en bagspalte.

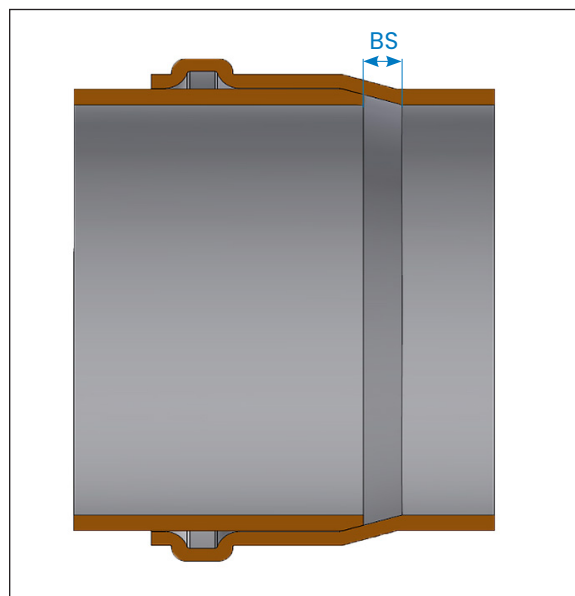
## Den perfekte samling

Bagkanten i glatte PVC / PP muffe har en vinkling på ca. 15°, så "den perfekte samling" er naturligvis hvis rejfningen også har en ens vinkling på 15°.

Men i standarderne DS/EN 1401, DS/EN 1852 og DS/EN 13476-2, er der en rimelig stor tolerance for en rejfning.

Der tillades en hældning mellem 15° og 45° på rejfningen. Hældning på rejfning skal som minimum være 1/3 af godstykkelsen (knækket kant).

BS = Bagspalte



Se Uponors skema herunder med BS.

Ved måling er der ikke taget højde for afvinkling (vinkeldrejning) af spidsende i muffe.

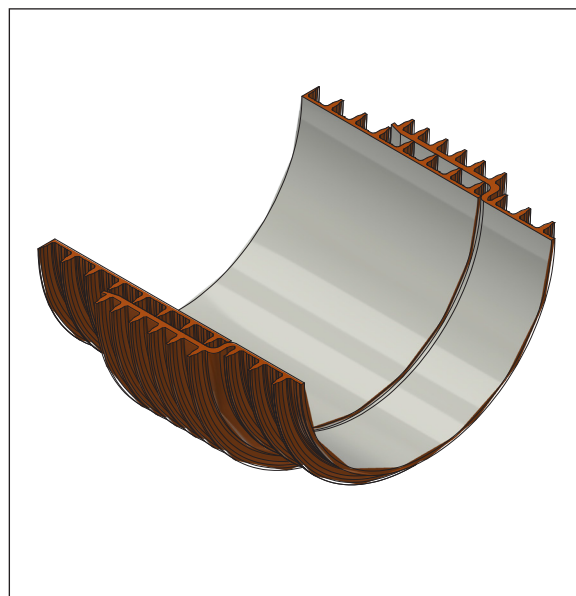
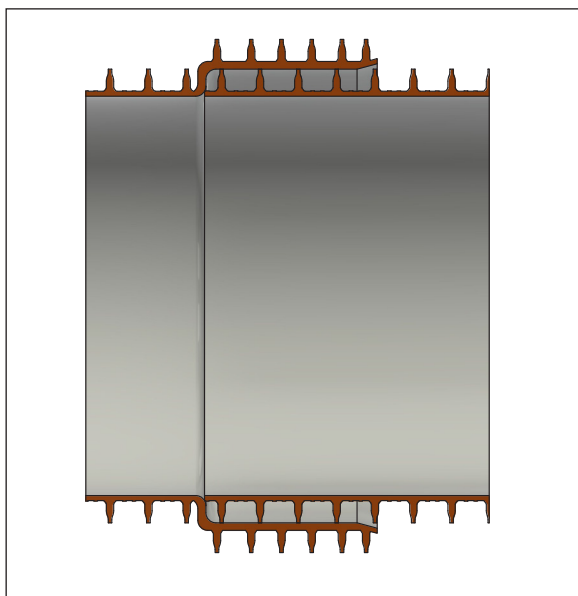
400 mm	315 mm	250 mm	200 mm	160 mm	110 mm
36 mm	30 mm	25 mm	20 mm	16 mm	12 mm

Tolerancen på alle dimensioner er +/- 10 %.

# Åbne samlinger ved Uponors Ultra Rib 2 rør

Når spidsende er skubbet 100% i bunden af muffen (bagkanten) vil der **altid** være en bagspalte.

Muffen er inline sprøjtet på røret og den har en meget ret/skarp bagkant, der minimerer bagspalten til nogle steder 0 mm.

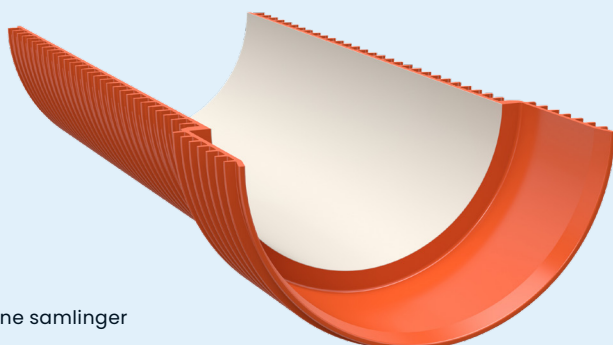


Se Uponors skema herunder med BS.

Ved måling er der ikke taget højde for afvinkling (vinkeldrejning) af spidsende i muffe.

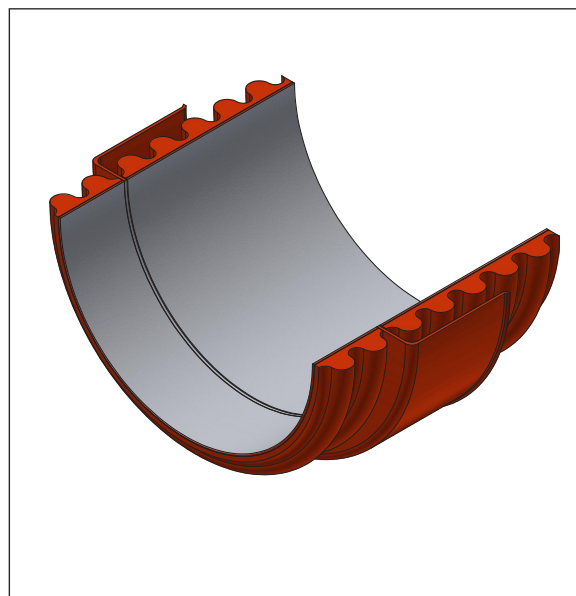
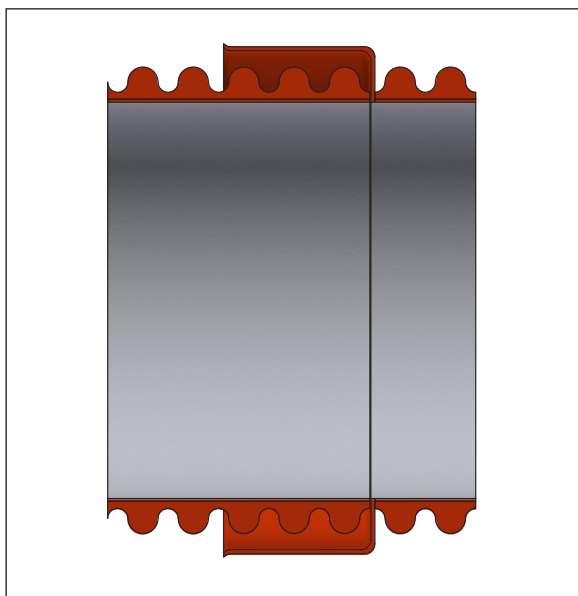
560 mm	450 mm	315 mm	250 mm	200 mm
1 mm	1 mm	1 mm	1 mm	1 mm

Tolerancen på alle dimensioner er +/- 10 %.



# Åbne samlinger ved Uponors Ultra Double rør

Når spidsende er skubbet 100% i bunden af muffen (bagkanten) vil der **altid** være en bagspalte.



Se Uponors skema herunder med BS.

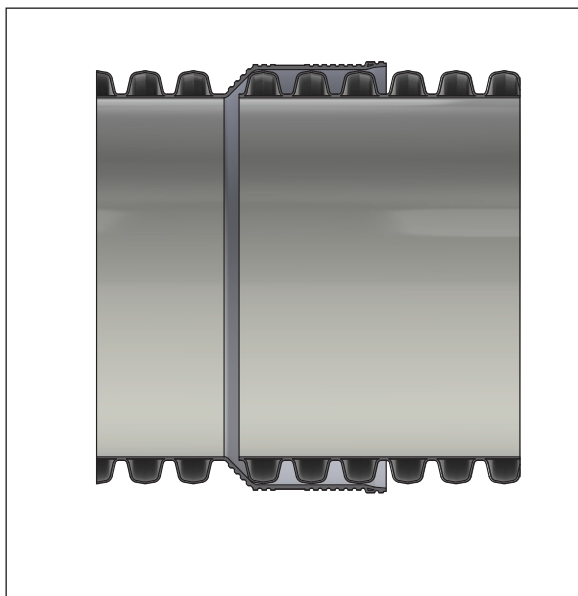
Ved måling er der ikke taget højde for afvinkling (vinkeldrejning) af spidsende i muffe.

684 mm	560 mm	450 mm	400 mm	315 mm	250 mm	200 mm
12 mm	6 mm	10 mm	10 mm	8 mm	6 mm	6 mm

Tolerancen på alle dimensioner er +/- 10 % på max. bagspalte.

# Åbne samlinger ved Uponors IQ-regnvandsrør

Når spidsende er skubbet 100% i bunden af muffen (bagkanten) vil der **altid** være en bagspalte.



Se Uponors skema herunder med BS.

Ved måling er der ikke taget højde for afvinkling (vinkeldrejning) af spidsende i muffe.

1200 mm	1000 mm	800 mm	600 mm	500 mm	400 mm	300 mm	200 mm
18 mm	10 mm	9 mm	12 mm	6 mm	10 mm	7 mm	5 mm

Tolerancen på alle dimensioner er +/- 10 %.

**Moving  
> Water**

**uponor**

**Uponor Infra A/S**

Bødkervej 5  
4450 Jyderup  
Danmark

**T** +45 46 40 53 11

**W** [www.uponor.com](http://www.uponor.com)

**E** [infra.dk@uponor.com](mailto:infra.dk@uponor.com)