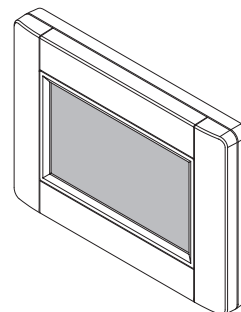


## Uponor Smatrix Wave I-167

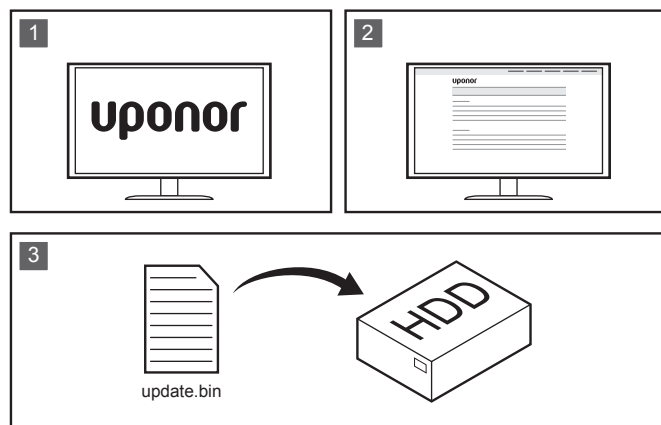


## Aktualizácia softvéru rozhrania

### Bezpečnostné pokyny

|  |   |
|--|---|
|  | <b>Výstraha!</b><br>Neodstraňujte kartu microSD, keď je rozhranie zapnuté.  |
|  | <b>Výstraha!</b><br>Skontrolujte, či je rovnaká karta microSD vložená do rozhrania po dokončení aktualizácie. Inak by mohla vaša inštalácia prestať fungovať. |
|  | <b>Výstraha!</b><br>Aby ste kartu SD nepoškodili, pri odstraňovaní karty SD z počítača použite „Bezpečné odstránenie hardvéru a vysunutie média“.             |
|  | <b>Poznámka</b><br>Dokončite prípravné kroky pred aktualizáciou.  |
|  | <b>Poznámka</b><br>Uistite sa, že máte k dispozícii adaptér alebo čítačku microSD. Je to potrebné pre prenos softvéru na kartu microSD.                       |

### Príprava

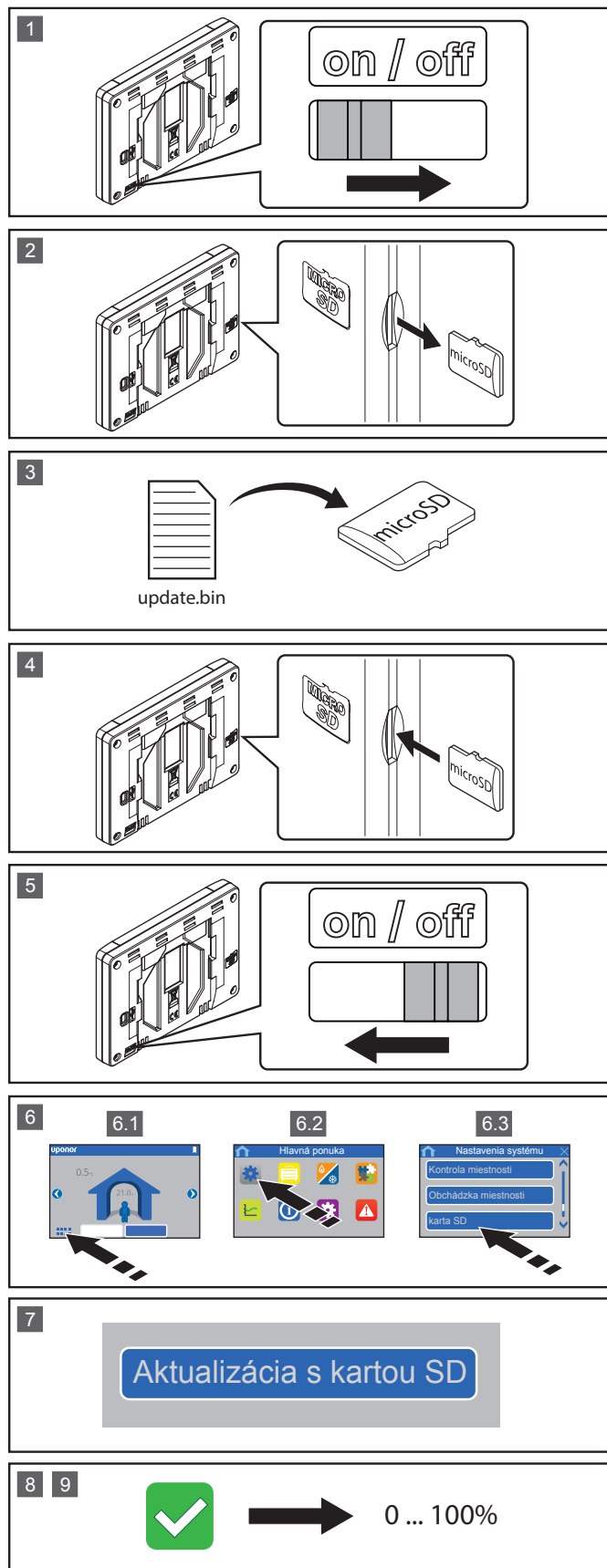


Ak je predinštalovaná karta SD dodaná spoločnosťou Uponor, prípravné kroky nie sú potrebné.

Príprava na aktualizáciu:

1. Navštívte miestnu webovú stránku Uponor.
2. Nájdite stránku aktualizácie pre Uponor Smatrix Wave a skontrolujte, či sú dostupné aktualizácie.
3. Stiahnite si najnovšiu verziu softvéru.

# Aktualizácia



Aktualizácia softvéru na rozhraní:

1. Odpojte rozhranie.
2. Vysuňte kartu microSD z rozhrania.  
Ak je predinštalovaná karta SD dodaná spoločnosťou Uponor, preskočte krok 3 a pokračujte od kroku 4 použitím dodanej karty SD.
3. Skopírujte súbor (update.bin) na kartu microSD. Prepíšte všetky existujúce súbory upgrade.bin-files.  
**POZNÁMKA!** Použite „Bezpečné odstránenie hardvéru a vysunutie média“.
4. Opätovne zasuňte kartu microSD do rozhrania.
5. Zapnite rozhranie.
6. Prejdite na **karta SD** ponuka, **Hlavná ponuka > Nastavenia systému > karta SD**.
7. Stlačte **Aktualizácia s kartou SD**.
8. Potvrďte, že je možné meniť nastavenia systému počas procesu. Obrazovka sa reštartuje pred začatím aktualizácie.
9. Počkajte, pokým počítadlo v rozhraní nedosiahne 100 %, rozhranie sa reštartuje a domovská obrazovka sa opätovne zobrazí.
10. Aktualizácia softvéru je teraz dokončená.

