

Uponor

Bygg på Uponor med rörssystem i världsklass

Tappvatten- och radiatorrörssystem av
komposit och PEX



A high-speed photograph of water being poured into a clear glass. The water is captured in mid-pour, creating a dynamic splash with many bubbles and droplets. The background is a soft, light blue gradient.

Med Uponor får du rörsystem i världsklass

Vi har moderna systemlösningar för distribution av värme, vatten och kyla för alla typer av byggnader. Det breda sortimentet av rör och komponenter ger dig stora valmöjligheter och passar alla dina behov.

Din installation blir hållbar med rör som har lång livslängd utan risk för korrosion eller avlagringar. Din kund får hygieniska rör som möter krav och riktlinjer för dricksvatten. Uponor erbjuder, förutom mässingskopplingar, också ett stort utbud av unika plastkopplingar så att du enkelt kan du även möta de miljökrav som finns på marknaden och ge din kund ett helt metallfritt tappvattensystem som varken innehåller bly eller andra tungmetaller.

Vi gör din installation enkel, säker och kostnadseffektiv oavsett vilket system du än väljer.

För distribution av värme, vatten och kyla i alla byggnader

Installation med kompositrör



Sida 4

Kompositrör

Uponor Uni Pipe PLUS

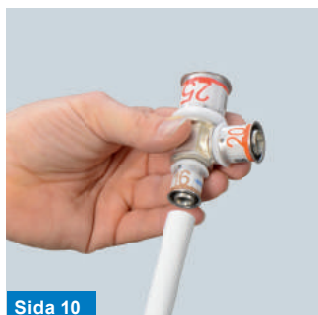
Världens första kompositrör med ett sömlöst extruderat aluminiumskikt

Uponor MLC

Kompositrör för tappvatten och värmesystem

Uponor Metallic Pipe PLUS

Kompositrör med metallisk utseende



Sida 10

Kopplingar för kompositrör

Uponor S-Press PLUS

Nya generationens presskopplingar i PPSU och DR-mässing



Sida 12

Kopplingar för kompositrör

Uponor S-Press

För en snabb och säker koppling



Sida 14

Kopplingar för kompositrör

Uponor RS

För stråk- och stamledningar

Uni-X och FPL-X kopplingar

För en traditionell installation

Installation med PEX-rör

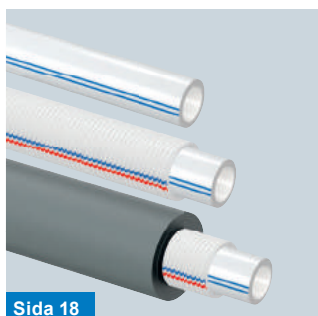


Sida 16

PEX-rör

Kompetens från världens första och idag största PEX-rörstillverkare

Över 5 miljarder meter Uponor PEX-rör har installerats över hela världen sedan 1972 - det är nästan 125 varv runt jorden



Sida 18

PEX-rör

Uponor Combi Pipe och Uponor Aqua Pipe

Plaströr för både rent dricksvatten och för värme



Sida 20

Kopplingar för PEX-rör

Quick & Easy kopplings-teknik

Komplett installationsteknik med Q&E kopplingar i både mässing och PPSU

FPL-X och WIPEX kopplingar

För en traditionell installation

Fördelarskåp och fördelare



Sida 22

Fördelarskåp och fördelare

Uponor Aqua PLUS Fördelarskåp

Fördelarskåp för alla tänkbara behov

Uponor Aqua PLUS PPM fördelare

Flexibel fördelare för alla tänkbara installationer av tappvatten eller värme

- ✓ Upp till 40 procent mindre böjradie
- ✓ Raka längder – längre klamringsavstånd
- ✓ Sömlöst extruderat aluminiumskikt
- ✓ Kompatibel med befintligt sortiment

Framtidens teknik är redan här – Uponor Uni Pipe PLUS

Med vår innovativa SACP-teknik har vi skapat en helt ny produktgrupp för tappvattenlösningar; världens första kompositrör med ett sömlöst extruderat aluminiumskikt. Det vill säga att röret inte har någon svetsfog. Det skapar nya kvalitetsstandarder för både prestanda och funktioner. Ett rör i teknikens framkant!

Förbättrad prestanda och säkerhet

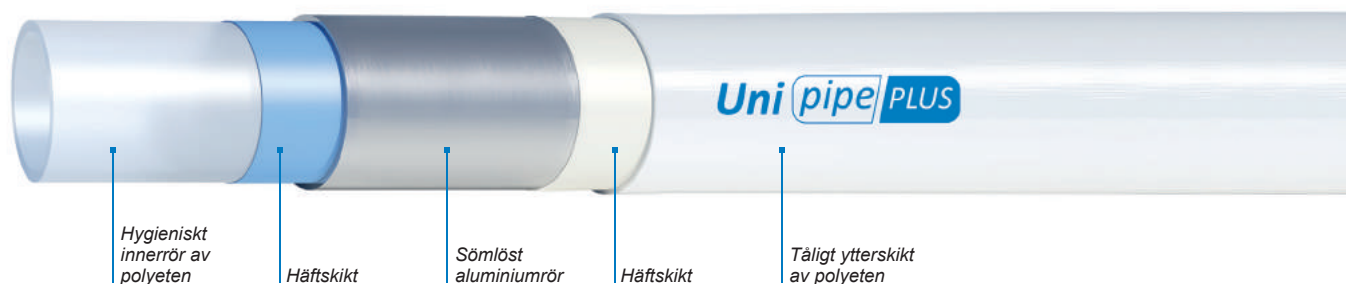
Vi erbjuder Uni Pipe PLUS i två varianter: som raka rörlängder och på ring. Båda varianterna har extraordinära fördelar. Uni Pipe PLUS-rören på ring är betydligt mer flexibla och böjbara än vanliga kompositrör. Det hjälper dig att både spara tid och pengar vid installationen eftersom du inte längre behöver extra installationskomponenter. De raka Uni Pipe PLUS-rören innehåller i stället en aluminiumkvalitet som gör röret styvare än konventionella kompositrör. Det ger dig möjlighet att skapa attraktiva utanpåliggande monteringslösningar som passar den moderna installationstekniken perfekt. Det sömlösa röret ger dig högsta tänkbara säkerhet, vilken av varianterna du än väljer.

Uni Pipe PLUS finns även med isolering.

Uponor Uni Pipe PLUS

- Upp till 40 procent mindre böjradie jämfört med konventionella kompositrör
- 0 procent efterjusteringar – röret behåller formen perfekt efter bockningen
- Upp till 15 procent färre kopplingar tack vare den högre bockningsförmågan
- 100 procent bakåtkompatibla med Uponors MLC-rör och S-Press kopplingar
- Hygieniska rör som möter krav och riktlinjer för dricksvatten
- Ger högsta stabilitet och böjbarhet
- Slät insida på rören minimerar avlagringar
- 100 procent syrediffusionsspärr
- Korrosionsbeständig
- Dimensionsstabila och låg linjär expansion
- Låg vikt
- För både tappvatten och värme

Uni Pipe PLUS – för framtidens tappvatten- installationer



Kärnan i Uni Pipe PLUS utgörs av ett sömlöst aluminiumrör. Det hindrar syre från att komma in i röret och kompenserar dessutom för återfjädringskrafter och den linjära expansion som kan uppstå till följd av temperaturförändringar. Röret behåller formen och inga efterjusteringar behövs.

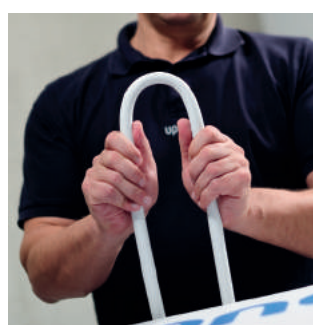
Egenskaperna har uppnåtts genom att aluminiumrörets tjocklek har optimerats för att ge den nödvändiga tryckbeständigheten och bockningsförmågan. Rörets in- och utsida täcks av ett polyetenlager som tål höga temperaturer (enligt DIN 16833). Samtliga lager sammanfogas med hjälp av ett bindemedel som appliceras mellan de olika lagren.

Uponor Uni Pipe PLUS finns i dimensionerna 16, 20, 25 och 32 mm. Röret finns på rulle från 50 meter upp till 200 meter, beroende på dimension. Röret finns även på rak längd i 3 och 5 meters längd.

S-Press PLUS kopplingar för Uni Pipe PLUS finns i PPSU (plastmaterial) för ett metallfritt tappvattensystem och i DR-mässing.

Avsedda för tappvatten- och värmesystem med en kontinuerlig drifttemperatur på maximalt 70 °C (momentant maximalt 95 °C). Drifttryck maximalt 10 bar (1,0 Mpa).

Rörinstallationen är enkel, snabb och säker: röret bockas med bockfjäder (invändigt eller utvändigt) eller med verktyg, kapas i rätt längd, kopplas, pressas – färdig installation!



Uni Pipe PLUS är den nya generationens kompositrör. Vi säkerställer att du alltid får ett rör med hög kvalitet gällande både prestanda och funktioner vid dina tappvatten-, värme- och kylinstallationer.

Klamringsavstånd Uponor Uni Pipe PLUS

Rördimension (mm)	16x2	20x2,25	25x2,5	32x3
Horisontell klamring (m) raka rör	2,0	2,3	2,6	2,6
Horisontell klamring (m) rör på ring	1,2	1,3	1,5	1,6
Vertikal klamring (m)	2,3	2,6	3,0	3,0

Bocka Uponor Uni Pipe PLUS på rak längd och ring

Dimension (mm)	Bockradie med fjäder	Bockradie med verktyg
16	48	32
20	60	40
25	75	62,5
32	96*	80

*med invändig bockningsfjäder för ring

- ✓ För en snabb och säker installation
- ✓ Stora dimensioner idealiska för stammar och stråk
- ✓ Designad för färre kopplingspunkter



Uponor MLC – ett kompositrör i både små och mycket stora dimensioner

MLC-rörets uppbyggnad utgörs av ett svetsat aluminiumrör som kärna med ett plastskikt på in- och utsidan. Aluminiumet ger fördelar för utanpåliggande installationer, som formstabilitet och flexibilitet. Det inre skiktet av plaströr ger låg friktion och det finns ingen risk för korrosion eller avlagringar.

Dimensioner upp till 110 mm

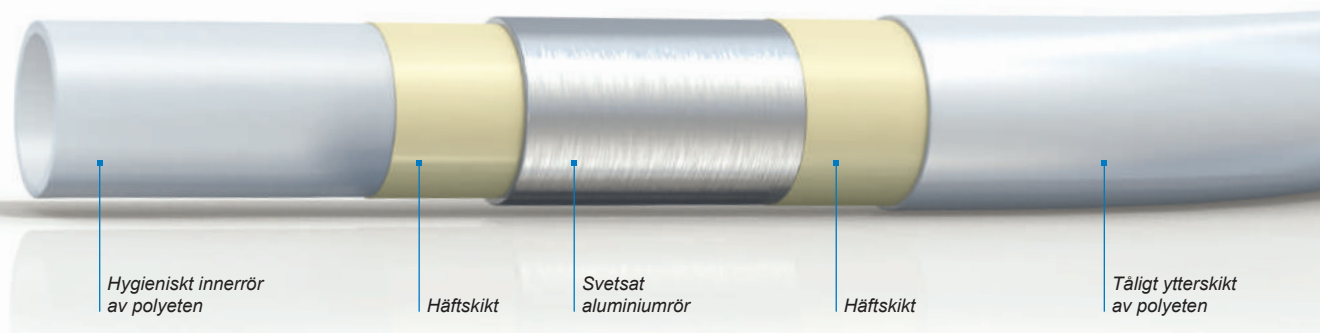
Uponor erbjuder ett kompositrörssortiment i dimensioner från 16 och i raka längder ända upp till 110 mm. MLC-rör i stora dimensioner är idealiskt för stammar och stråk. Med sin låga vikt och utan heta arbeten, hanteras och installeras dessa snabbt och enkelt på arbetsplatsen. MLC-rör finns isolerade i dimensionerna 16-25 mm. De förisolerade rören sparar installationstid eftersom det tidskrävande momentet att montera och limma isoleringen inte behövs.

MLC-rör finns även med ett skyddsrör (rör-i-rör) samt isolerade med skyddsrör.

Uponor MLC

- 100 procent syrediffusionstät
- Finns i dimension 16-110 mm
- Enkel hantering
- Låg vikt
- Hög stabilitet och böjningsflexibilitet
- Låg linjär expansion
- Låga tryckfall i rören på grund av stora innermått
- Korrosionsbeständig
- Färgkodning av presskopplingar och pressbackar i dimension 16 till 32 mm för snabb och säker installation
- Pressindikering på hylsan med pressbacksplacering
- För både tappvatten och värme

Uponor MLC-rör ger ett system med många fördelar



Uponor MLC är utformat för en snabb och säker installation av tappvatten-, värme-, och kylsystem för både dold och synlig rördragning. MLC-rör i stora dimensioner är idealiska för stammar och stråk.

Det inre aluminiumskiktet är sammanfogat genom kontinuerlig längsgående svetsning och ger 100 procent syrediffusionstäthet. Den speciella svetsningstekniken garanterar maximal säkerhet. Den gör även röret dimensions- och formstabil och säkerställer låg linjär expansion, som kan orsakas av temperaturförändringar. Aluminiumets tjocklek som valts för Uponor MLC-röret är exakt anpassad för bibehållen tryckklass och böjbarhet. Vår installationsteknik är säker och hållbar och uppfyller alla krav för en säker installation utan att du behöver svetsa, gänga, löda eller lina.

Kopplingar finns i två utföranden: presskopplingar i DR mässing och presskopplingar av PPSU (plastmaterial).

Avsedda för tappvatten- och värmesystem med en kontinuerlig drifttemperatur på maximalt 70 °C (momentant maximalt 95 °C). Drifttryck maximalt 10 bar (1,0 Mpa).

För rör i stora dimensioner finns modulsystemet Uponor RS – en innovativ installationsteknik som täcker dimension 63-110 mm.

Klamringsavstånd Uponor MLC-rör

Rördimension (mm)	16x2	20x2,25	25x2,5	32x3	40x4	50x4,5	63x6	75x7,5	90x8,5	110x10
Horisontell klamring (m) Rak längd	1,6	1,6	1,8	1,8	2	2	2,2	2,4	2,4	2,4
Horisontell klamring (m) Ring	1,2	1,3	1,5	1,6	-	-	-	-	-	-
Vertikal klamring (m)	1,7	1,7	2,0	2,1	2,2	2,6	2,85	3,1	3,1	-

- ✓ Ersätter förkromade kopparrör
- ✓ Låg vikt och enkelt att installera
- ✓ Kostnadseffektivt

Uponor Metallic Pipe PLUS raderar ut den sista anledningen att installera tappvattensystem i metall

Metallic Pipe PLUS är ett unikt kompositrör tillverkat på samma sätt som Uponor Uni Pipe PLUS. Det är ett sömlöst aluminiumrör med en lackad aluminiumyta som ger en metallisk känsla och har ett utseende som ofta efterfrågas för synliga installationer i t ex badrum. Nu kan du ersätta förkromade kopparrör och erbjuda din kund ett metallfritt tappvattensystem för en miljövänligare lösning, samtidigt som du får kompositmaterialets alla fördelar vid en installation!

Uponor Metallic Pipe PLUS finns i raka längder om 3 meter i dimensionerna 16 och 20 mm.

Uponor Metallic Pipe PLUS

- Hygieniska
- Maximal dimension- och formstabilitet och böjningsflexibilitet
- Låg vikt – lätta att hantera
- 100 procent syrediffusionstäta
- Korrosionsbeständig
- Låg linjär expansion
- Högsta nivå av säkerhet utan svets skarv
- Metallisk känsla och utseende
- Miljövänligt
- Tids- och kostnadseffektivt vid montering
- För både tappvatten och värme

Uponor SACP – vi utvecklar framtiden



Uponor erbjuder världens första sömlösa kompositrör med metallisk utseende. Med kopplingar i PPSU blir din installation både miljövänlig och metallfri.

Enkel installation med beprövad och pålitlig teknik

Uponor Metallic Pipe PLUS monteras enkelt, säkert och snabbt med Uponors presskopplingsteknik. Röret är fullt kompatibelt med alla nuvarande Uponors presskopplingar och backar.

S-Press PLUS kopplingar för Metallic Pipe PLUS finns i PPSU för ett metallfritt tappvattensystem och i DR Mässing.

Avsedda för tappvatten- och värmesystem med en kontinuerlig drifttemperatur på maximalt 70 °C (momentant maximalt 95 °C). Drifttryck maximalt 10 bar (1,0 Mpa).

- Typgodkännande 1186 av KIWA Sverige AB

Rörinstallationen är enkel, snabb och säker: röret bockas med bockfjäder (invändigt) eller med verktyg, kapas i rätt längd, kopplas, pressas – färdig installation!

Klamringsavstånd Uponor Metallic Pipe PLUS

Rördimension (mm)	16x2	20x2,25
Horisontell klamring (m) Rak längd	2,0	2,3
Vertikal klamring (m)	2,3	2,6

Bocka Uponor Metallic Pipe PLUS

Dimension (mm)	Bockning med fjäder	Bockning med verktyg
16	64	46
20	80	80

- ✓ Hållbar och korrosionsbeständig
- ✓ Säkrar täta anslutningar
- ✓ Lågt tryckfall
- ✓ Finns i dimensioner 16-32 mm



Uponor S-Press PLUS – den nya generationen presskopplingar för kompositrör

S-Press PLUS är den perfekta lösningen för att säkerställa hållbara och täta röranlutningar. Den är 100 % bakåtkompatibel med nuvarande Uponor-kompositrör och verktyg. S-Press PLUS är tillgänglig i dimension 16 till 32 mm i både DR mässing och PPSU (plastmaterial).

Utan några kompromisser: tåligt, tryggt, enkelt och smart.

Miljövänlig

För ett metallfritt tappvattensystem är S-press PLUS ett självklart val, kopplingar i PPSU inte innehåller varken bly eller andra tungmetaller.

Färg- och dimensionsindikering

Marknadens första kopplingar och pressbackar med koordinerad färg- och dimensionsindikering. Enkelt att se, minskar risken för misstag.



Den nya generationen presskopplingar utan några kompromisser

TÅLIG

MOTSTÅR DE TUFFASTE FÖRHÅLLANDENA

- ✓ **Förbättrad design** på S-presskopplingarna ger dig stora fördelar för en säker och hållbar installation.
- ✓ **Förstärkt fastsättning av den rostfria presshylsan** gör att den ännu bättre motstår mekanisk belastning och samtidigt ger en stötdämpande effekt.
- ✓ **Kopplingarna kan användas för alla typer vattenkvaliteter** och är resistent mot kemiska komponenter i betong.
- ✓ **Tål alla förhållanden** som du möter i din installation.

TRYGG

SÄKERSTÄLLER EN PERFEKT PRESSNING

- ✓ **Matchar enkelt koppling och pressback** genom koordinerad färg- och dimensionsindikering för att minimera misstag.
- ✓ **Enklare pressbacksplacering** genom ny stoppring och rostfri presshylsa i samma bredd som pressbacken.
- ✓ **Ny och unik pressindikering:** När du pressat kopplingen deformeras dimensionsindikeringen och markerar att momentet är korrekt utfört som du därefter enkelt kan avlägsna vid en okulär inspektion.
- ✓ **Omedelbar läckageindikering** eftersom kopplingen läcker direkt om inte kopplingen pressats ordentligt även vid låga trycknivåer, vilket säkerställer en trygg installation varje gång!



ENKEL

FÖRENKLAR PLANERING OCH INSTALLATION

- ✓ **Flödesoptimerad design** vilket ger mycket låga tryckfall – upp till 60 % förbättrad flödesprestanda jämfört med tidigare kopplingar.
- ✓ **Installera höga byggnadskonstruktioner** med mindre rördimension och färre dimensionsförändringar utan att förlora tryck.
- ✓ **Nedsänkt o-ringsplacering** gör att du inte behöver oroa dig för risken att o-ringen flyttar sig när kopplingen monteras. Detta innebär att du får ett arbetsmoment mindre då ingen kalibrering eller fasning av röret behövs.
- ✓ **Snabb 3-stegsinstallation;** kapa röret, montera koppling, pressa!

SMART

BESVARAR ALLA FRÅGOR PÅ PLATS

- ✓ **QR-kod på hylsan** ger dig snabbt och enkelt tillgång till monterings- och installationsinstruktioner på arbetsplatsen.

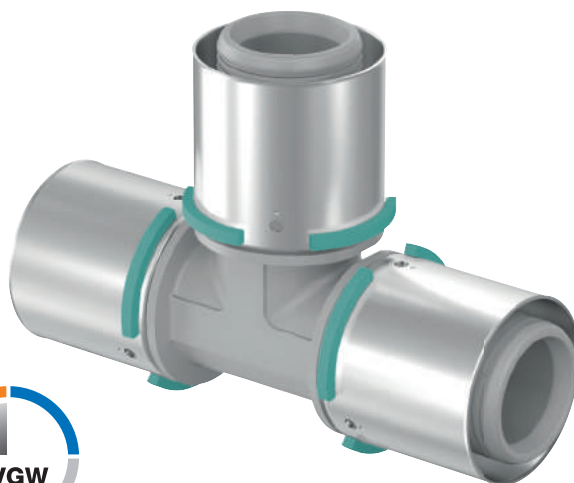
- ✓ Metallfri installation
- ✓ Enkel installation utan kalibrering
- ✓ Kompatibelt med befintliga rör och verktyg



S-Press i dimension 40-75

Utvecklat för snabba och pålitliga stam- och stråkinstallationer

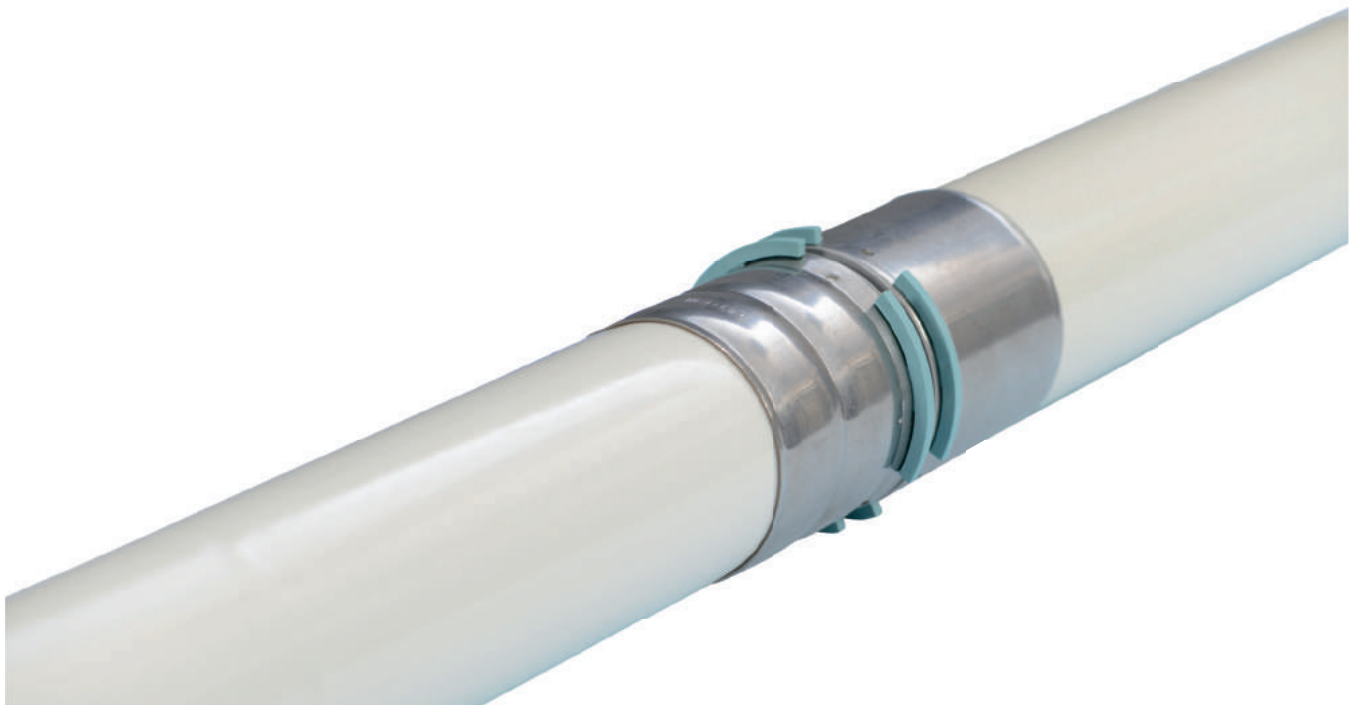
- ✓ Stora dimensioner: 40-75 mm i PPSU
- ✓ Miljövänligt alternativ
- ✓ Snabb installation med lätt avfasning och utan kalibrering
- ✓ Kompatibelt med befintliga rör och verktyg
- ✓ Färgkodade kopplingar
- ✓ Läckageindikering
- ✓ Stoppering för enkel och exakt pressbacksplacering



Användningsområden

Uponor S-Press kopplingar i dimension 40-75 mm kan användas för alla byggnadslösningar med stora hygieniska krav. Används för såväl tappvatten, uppvärmning som kylning i t ex bostäder och för offentliga och kommersiella byggnader.

Avsedda för tappvatten- och värmesystem med en kontinuerlig drifttemperatur på maximalt 70 °C (momentant maximalt 95 °C). Drifttryck maximalt 10 bar (1,0 Mpa).



- ✓ Ergonomiskt
- ✓ Hundratals kopplingsmöjligheter med bara några få komponenter
- ✓ Modulärt kopplingsystem



Uponor RS – modulsystemet för stammar och stråk i dimension 63-110 mm

Uponor har även ett unikt kopplingsystem för kompositrör i stora dimensioner för stråk och stammar, Uponor RS – modulsystemet för dimensioner i 63-110 mm. Det är mycket flexibelt och anpassningsbart; med ett fåtal delar kan du valfritt kombinera en lösning som passar din installation.

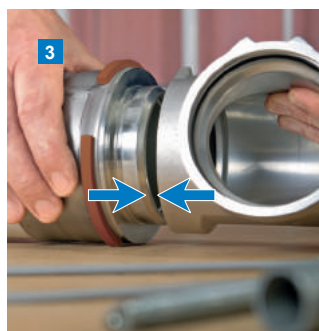
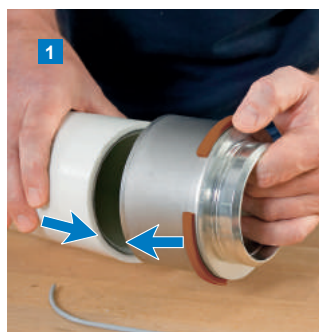
Det är ett mycket ergonomiskt system eftersom all pressning kan ske på t ex en arbetsbänk, så att du kan undvika tung pressning i en obekväm arbetsställning. Ihopkoppling av basdelar och moduler sker enkelt med en låssprint av PPSU.

Modulsystmet garanterar en snabb och högkvalitativ installation med stora dimensioner även under svåra rumsliga förhållanden.

Uponor RS

- Anslutningskoncept består av basdelar och matchande moduldelar av mässing
- Innovativ anslutning av bas- och moduldel med låssprint
- Färgkodade moduldelar
- Högre flexibilitet och enklare logistik tack vare färre antal systemkomponenter
- Snabb montering genom pressning på arbetsbänk och verktygslös anslutning på plats
- Möjlighet till korrigerig när planändringar uppstår under installationsfasen

Flexibel planering och enkel montering för stora dimensioner



Tack vare modulsystemets utformning utförs alla anslutningar med samma fyra steg. Verktyg krävs bara för pressning och detta steg kan utföras bekvämt och ergonomiskt på arbetsbänken.

- 1 För in kompositröret i pressmodulen.
- 2 Pressa anslutningen.
- 3 Sätt i pressmodulen i basdelen.
- 4 För in låssprinten i hålet och klicka det på plats.

Uponor RS är ett modulärt kopplingsystem för stora dimensioner i stråk och stammar. Med ett fåtal delar kan du valfritt kombinera en lösning som passar din installation – för flexibel planering och enkel montering.

Färgkodning

	63		75
	90		110



Fördel vid fördelning - tack vare det modulära monteringsystemet och tillhörande distansmoduler kan fördelare av olika storlekar installeras med bara några få steg.



Modulsystemet för stammar och stråk med endast 40 komponenter underlättar en effektiv planering av ditt projekt jämfört med konventionella system (63-110 mm) som kräver upp till 300 olika komponenter. Trots det låga antalet komponenter täcker systemet nästan alla tänkbara behov och ger dig utrymme för kreativa lösningar.

Uponor Uni-X och FPL-X koppling



För anslutning av Uponor Uni Pipe PLUS och MLC-rör till Vario PLUS golvvärmefördelare och för anslutning av Uponor Uni Pipe PLUS och MLC-rör till radiatorer.

Uponor Uni-X finns i följande dimensioner 16-3/4", 20-3/4" samt 20-M22. Uponor FPL-X finns i följande dimensioner 16x2.0-1/2" samt 16x2.0-M22.



- ✓ Lätta och flexibla
- ✓ Livsmedelskvalitet
- ✓ Dimensioner i både NKB och ISO

Uponor PEX – världens första, bästa och mest använda

Kompetens från PEX-rörspionjärer – resultatet av snart 50 års erfarenhet

Det flexibla PEX-rörssystemet från Uponor är utvecklat för att göra installationer så enkla som möjligt. Det är den idealiska lösningen för tappvatten- och värmesystem. PEX-röret ingår i ett vattenskadesäkert system och är anpassat för dold förläggning i byggnadskonstruktioner.

Uponor PEX-rör är högkvalitativa och hygieniska, som varken avger smak, lukt, tungmetaller eller hälsovådliga ämnen till dricksvattnet. Det klarar alla tester och krav, så du och din kund kan känna er trygga med en tappvattenlösning med PEX från Uponor. Det termiska minnet förenklar både utbyttbarheten av mediarenet vid behov och ger dig möjligheten att använda det unika kopplingstekniken Uponor Q&E (Quick & Easy). Du installerar enkelt och snabbt med världens säkraste kopplingsteknik!

Uponors PEX-rör finns på ring eller i raka längder, med skyddsror och isolering. Kopplingar och fördelare finns i PPSU (plastmaterial) eller mässing, med ett brett utbud av tillbehör.

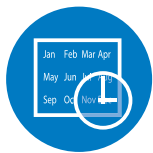
Över 5 miljarder meter Uponor PEX-rör har installerats över hela världen sedan 1972 - det är nästan 125 varv runt jorden!

Uponor PEX-rör

- Passar perfekt för moderna byggnationer
- Ingen risk för korrosion – rent vatten
- Bra motstånd kemiska lösningsmedel
- Låg friktion, medger högre flödes hastigheter och minimerar avlagringar
- Absorberar tryckstötter med 30 procent
- Hållbart material som inte påverkas av höga flödes hastigheter eller vatten med lågt pH-värde
- Mycket resistent mot sprickbildning
- Motstår kondens på kallvattenledningar
- Förväntad livslängd över 50 år *
- Finns på ring för enkel hantering och raka längder i dimensioner upp till 110 mm
- PN6 eller PN10
- Finns med skyddsror

* Enligt långsiktiga test som gjorts av Studsvik i Sverige och BASF i Tyskland från 1973 till 2009 vid 95 °C/12 bar.

Vilka PEX-egenskaper är du ute efter?



Långtidsstabil

Få material har genomgått så omfattande långtidsprov som det som finns i Uponor PEX-rör. 10 års kontinuerlig tryckprovning vid 95 °C och en oavbruten långtidstest sedan 1972 är ett par exempel. Materialet är väl utprovat i en mängd olika applikationer under lång tid.



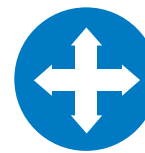
Termiskt minne

När rören värms till mjukningstemperaturen återgår materialet till sin ursprungliga form. Egenskapen utnyttjas bl a för att krympa fast tätningselement på ett mycket tillförlitligt sätt.



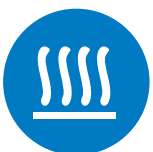
Tål frätande kemikalier

Kemikalier som kan ge upphov till sprickbildning i vanliga plaströr påverkar inte Uponor PEX-rör. Materialet är beständigt mot de flesta kemikalier, även vid höga temperaturer.



Flexibelt

Att Uponor PEX-rör är flexibelt är ytterligare en fördel jämfört med metallrör. Du slipper dyra rörelseupptagande bälgar eller liknande.



Tål hög värme

Rör avsedda för tappvatten- och värmesystem i Sverige är godkända för en kontinuerlig drifttemperatur på maximalt 70 °C (momentant maximalt 95 °C).



Låg miljöbelastning

PEX är ett material med liten miljöpåverkan, både vid tillverkning och vid energiåtervinning.



Ljudisolerande

Att rören är ljudisolerande betyder att du kan transportera fasta ämnen, som t ex flis, utan att riskera höga ljudnivåer.



Låg vikt

Uponor PEX-rör väger bara en bråkdel av motsvarande metallrör. Det är oftast en fördel och ibland en avgörande sådan.



Låg friktion

Den extremt låga friktionskoefficienten hos Uponor PEX-rör ger lågt tryckfall i rörledningar och minimerar risken för avlagringar.



Rent

Röret utsöndrar inga skadliga ämnen. Därför är det också godkänt för transport av dricksvatten. Materialets exceptionella renhet utnyttjas också i medicinsk utrustning.



Nötningsbeständigt

Nötningsegenskaperna är mycket goda, inte ens vid höga vattenhastigheter uppstår erosionskorrosion. Därför används våra rör t ex för att transportera starkt slitande sandslurry.



Vibrationsupptagande

Rören tar upp och tål vibrationer. Det gör att du slipper kombinera metallrör med vibrationsupptagande slangar eller kopplingar, något som ger lägre tillförlitlighet och höga kostnader, inte minst för montering.



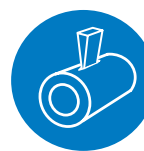
Elektriskt isolerande

De elektriska isolationsegenskaperna hos rören är i klass med de bästa isolermaterialen. Materialet är opolärt och dessutom helt fritt från föroreningar.



Tål extrem kyla

Rörmaterialet har oförändrad slagseghet även vid temperaturer under -100 °C. Den egenskapen utnyttjas i bl a kylsystem för skridskobanor.



Reptåligt

Rören tål repor utan att försvagas eftersom materialet är motståndskraftigt mot spricktillväxt. Den egenskapen gör det exempelvis möjligt att förlägga rören direkt i stenig mark utan kostsamt markarbete.



Formbart

Den stora friheten att genom värmebehandling forma Uponor PEX-rör gör dem till en bra ersättning för t ex formade metallrör.

Notera: Materialegenskaperna på denna sida är en del av alla möjligheter Uponor som tillverkare av PEX-rör kan leverera vid beställning. Uponor Aqua Pipe och Uponor Combi Pipe som beskrivs i denna broschyr utnyttjar inte alla men många av egenskaperna.

- ✓ Idealiskt för dricksvatten
- ✓ Miljövänligt
- ✓ Kompatibelt med Uponor Q&E kopp-
lingsteknik



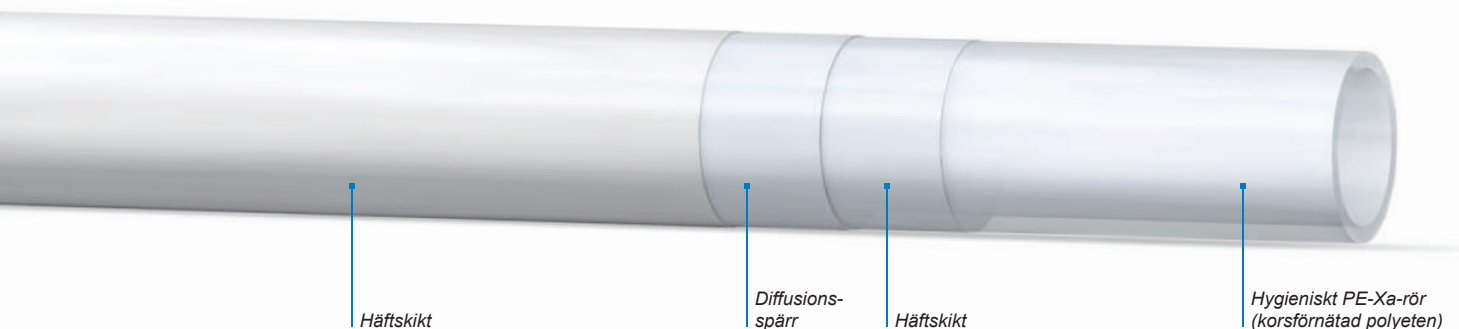
Kvalitet för säkert och hälsosamt dricksvatten

Vi vill att alla som köper, installerar och använder våra rör och system skall känna sig trygga med att vi inte påverkar vattnets kvalitet. Rent vatten är livsviktigt. Med Uponor Aqua Pipe får du ett kvalitetssäkrat rör. Vi tänker givetvis även på installationen därför ska den vara så enkelt, säkert och smart som möjligt.

Enligt ett oberoende test som utförs av RISE, Research Institutes of Sweden, visar testrapporterna att: Uponor Aqua Pipe har utmärkta mekaniska egenskaper, för att underlätta installatörernas arbete och för att upprätthålla både vattenkvalitet och hygien.



Uponor Combi Pipe – för både dricksvatten och värme



Uponor Combi Pipe – ett rör till alla applikationer

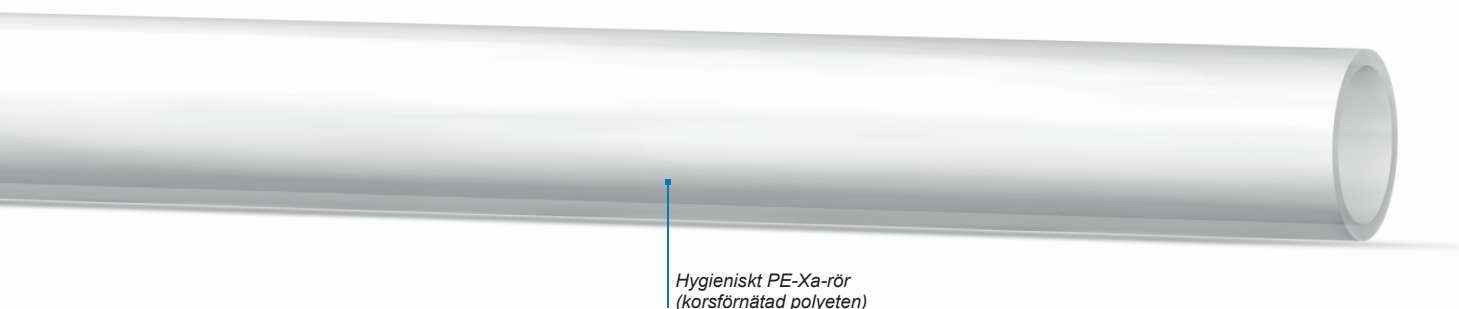
Uponor Combi Pipe är tillverkat av förnätad polyeten som belagts med en diffusionsspärr vilket, förutom till tappvatten, gör det mycket lämpligt att använda även inom värmesystem. Med Combi Pipe installerar du ett rör med låg friktion, vilket medger högre flödes hastigheter och minimerar avlagringar som annars lätt uppstår. Röret är korrosionsfritt vilket ger fördelaktiga långtidsegenskaper och din kund behöver inte oroa sig för att det ska avge smak, lukt, tungmetaller eller andra hälsovådliga ämnen. Byggmaterial som betong, kalkbruk, gips påverkar heller inte röret. Röret är mycket lätt och hanteras enkelt på arbetsplatsen för en snabb installation tillsammans med den oslagbara och helt säkra Q&E-kopplingstekniken.

Uponor Combi Pipe finns i både ISO och NKB dimensioner; ISO: 12, 16, 20, 25 mm. NKB: 15, 18, 22, 28, 32 mm.

För dolda rördragningar finns även dessa dimensioner med skyddsror, rör-i-rör (RIR). RIR finns även med extra isolering från dimension 15, 16, 18, 20, 22, 25 mm.

Avsedda för tappvatten- och värmesystem med en kontinuerlig drifttemperatur på maximalt 70 °C (momentant maximalt 95 °C). Drifttryck maximalt 10 bar (1 Mpa).

Uponor Aqua Pipe – för dricksvatten



Uponor Aqua Pipe – för säkert och hälsosamt dricksvatten

Uponor Aqua Pipe är tillverkat av förnätad polyeten med högsta kvalitet och hygien. Röret är endast avsett för tappvatten.

Uponor Aqua Pipe finns i NKB dimensioner; 15, 18, 22, 28, 32, 40, 50, 63 mm. För dolda rördragningar finns även dimensionerna 15, 18, 22, 28 mm med skyddsror, rör-i-rör (RIR).

Avsedda för tappvattensystem med en kontinuerlig drifttemperatur på maximalt 70 °C (momentant maximalt 95 °C). Drifttryck maximalt 10 bar (1 Mpa).

- ✓ Snabb och säker kopplingsteknik
- ✓ Unik kopplingsdesign och funktion
- ✓ Finns i dimensioner upp till 75 mm

Uponor PEX-rör installeras med den unika kopplingstekniken Quick & Easy (Q&E)

Uponor Q&E är en beprövad kopplingsteknik med över 500 miljoner kopplingar sålda världen över. Kopplingstekniken nyttjar den positiva materialegenskapen termiskt minne som finns i Uponors PEX-rör. Röret expanderas tillsammans med Q&E-ring till en större dimension och ansluts mot kopplingsdetaljen. Röret återgår snabbt till sin ursprungsform och du får en koppling som är starkare än röret. Du kan arbeta snabbt och effektivt och det ger dig en 100 % säker anslutning. Det är världens enda självåtdragande koppling.

För Uponor Q&E finns i ett brett sortiment av kopplingar och tillbehör i PPSU (plastmaterial) och gängade kopplingar i mässing för dimensioner upp till 75 mm.

För en miljövänlig och hygienisk installation finns PPSU kopplingarna för ISO-dimensioner. Du får ett helt metallfritt system utan att dricksvattnet kommer i beröring med mässing.

Uponor Quick & Easy

- Tillförlitliga anslutningar kan göras inom sekunder, vilket sparar tid- och installationskostnader
- Ingen lödning eller andra heta arbeten
- Ingen risk för korrosion – säkerställer rent och hygieniskt vatten
- Flexibel rördragnings för en optimerad materialanvändning och färre anslutningar vilket minskar potentiellt läckage-, system- och underhållskostnader
- Ljuddämpande
- Uponor Q&E är en vattenskadesäker kopplingsteknik som bara blir mer hållbarare med tiden, vilket minimerar kostnader för kompletterande jobb och underhåll
- Kopplingens utföring medger 30 procent högre flödes hastigheter i hela systemet och minskar tryckfallet

Koppla i tre enkla steg - Snabbt. Enkelt. Säkert.



12-25 mm



25-63 mm



50-125 mm

1 Kapa röret vinkelrätt.

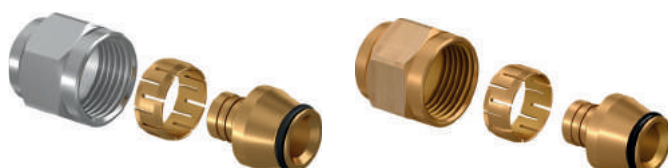
2 Q&E-ringen sätts på röret.
Expandera. Återkrympningen
startar direkt.

3 Skjut omedelbart på den expan-
derade röränden på nippeln.
Kopplingen är självåtdragande
tack vare PEX-materialets ter-
miska minne. Färdigt!

- Installationer utförs enkelt även i begränsade utrymmen
- 100 % hållbar och vattenskadesäker koppling
- Möjlighet till ett metallfritt system

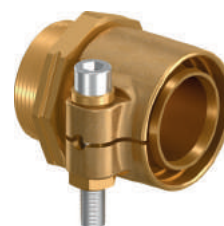
- Inga O-ringar eller andra rörliga delar, vilket minskar risken för läckage
- Inga efterdragningar eller justeringar krävs.

Uponor FPL-X koppling



När man t ex vill använda mässingsfördelare Uponor WTR, kopplas dessa med kompressionskoppling Uponor FPL-X som är avsedda Uponors PEX-rör. Uponor FPL-X finns för rör i dimension 12, 15 och 16 mm med anslutning 1/2" och M22.

Uponor WIPEX koppling



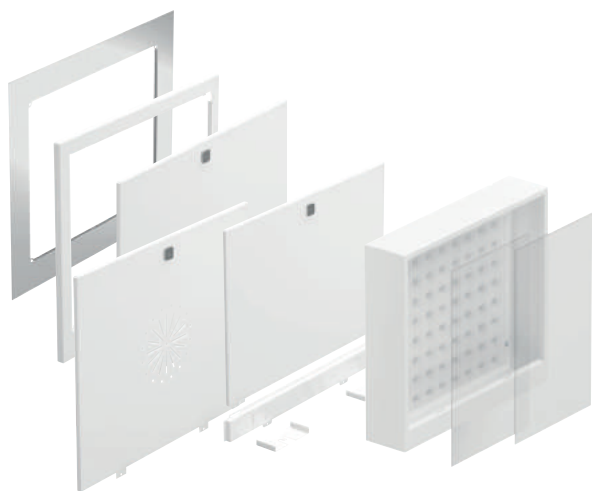
Ett flexibelt och enkelt kopplingssystem där inga specialverktyg behövs. Kopplingen finns i två utföranden PN6 (värme) och PN10 (varmvatten) i dimension 25 till 110 mm.

- ✓ Förberett för alla typer av VVS-installationer
- ✓ Ny design på skåpet förenklar montering
- ✓ Vattenskadesäkert
- ✓ Brett sortiment



Uponor Aqua PLUS Fördelarskåp för alla typer av VVS-lösningar

Uponor har det kompletta skåpsortimentet för en snabb, enkel och vattenskadesäker installation. Du kan välja bland många olika modeller för många användningsområden. Skåpets design gör monteringen enkel och dörren är utformad så att minimalt med utrymme krävs för att öppna den. Dörren har ett nyckelfritt vridlås, så det finns ingen risk att tappa bort en nyckel varken före installation eller för fastighetsägaren. Modellerna utgår från vilket ändamål skåpet är avsett för, det finns fem olika grundutföranden;



- **Fördelarskåp:** Dessa finns i två djup; 108 och 118 mm.
- **Stamfördelarskåp:** Djup 108 mm.
- **Inkommande vattenmätarskåp:** Dessa finns i två djup; 125 och 150 mm. Det extra djupet, på minst 125 mm, behövs för att kunna rymma en vattenmätare i skåpet. Skåpet finns i tre höjder 650, 850 och 1050 mm.
- **Kombiskåp:** Avsedda för vatten och värme i ett och samma skåp. Finns i flera varianter. Obs! Det är inte lämpligt att installera kallvatten och värme i samma skåp, då temperaturen kan förväntas överstiga normal rumstemperatur, enligt BBR.
- **Vattenutkastarskåp:** Med förmonterad vattenmätarkonsol, för matning på antingen vänster eller höger sida.

I skåpets innervägg sitter en montageplåt med hål, avsett för fördelarfasten och andra installationer som gör monteringen flexibel. Stänkskydd, en genomföring avsedd för läckageindikering, samt fasten för fördelare medföljer alla skåp. Tillval som kan göras till de olika modellerna av skåp är: tätskiktssram, ram, dörr, stänkskydd, dräneringsdörr samt dörr för frontmatning.

Skåpen uppfyller kraven enligt NT VVS 129 samt kraven enligt Säker Vatten.

- ✓ För både komposit och PEX-rör
- ✓ Utmärkt miljöval
- ✓ Mycket flexibel
- ✓ Tål aggressivt vatten



Uponor Aqua PLUS PPM-fördelare för tappvatten- och radiatorrör

Uponors flexibla fördelarsystem PPM i plast passar till både tappvatten och radiatorer. Produkterna är framtagna med tanke på miljö och hållbarhet och är ett utmärkt val framför metallfördelare. Installationen är mycket enkel och snabb då inga verktyg behövs för att montera fördelaren.

Den ger stora valmöjligheter gällande anslutningar. Välj mellan Q&E eller FPL-X koppling för PEX-rör, S-Presskoppling för kompositrör eller en kombination dessa alternativ.

Tack vare valbara avstick är det möjligt att använda flera olika rördimensioner på en och samma fördelare samt att blanda mellan PEX- och kompositrör. Uponor PPM fördelarsystem skapar större frihet vid både design, konstruktion och installation.

Att kvalitén på dricksvattnet bevaras är en absolut huvudsak för slutanvändaren. Plastmaterialet i fördelaren, PPSU är ett väl beprövat material med många godkännanden och ett självklart val för just tappvatten då den är lämplig för alla vattenkvaliteter.

Uponor Aqua PLUS PPM-fördelare

- Ett komplett sortiment av delar och kopplingar av PPSU för många olika behov, som till exempel tappvatten, radiatorer och liknande
- Stor flexibilitet
- Snabb och enkel installation, inga verktyg krävs för att montera fördelaren
- Lättviktssystem som förenklar hantering på installationsplatsen
- Idealiskt vid aggressivt vatten
- Idealiskt vid renovering
- Uppfyller alla hygieniska krav med en väl beprövad prestanda
- Ett utmärkt miljöval framför metallfördelare
- Produkterna är framtagna med tanke på miljö och hållbarhet
- PPSU är återvinningsbart

Uponor

Uponor AB
Uponor VVS
Box 2
721 03 Västerås

T 0223-380 00
W www.uponor.se

1011/05/2019



www.uponor.se