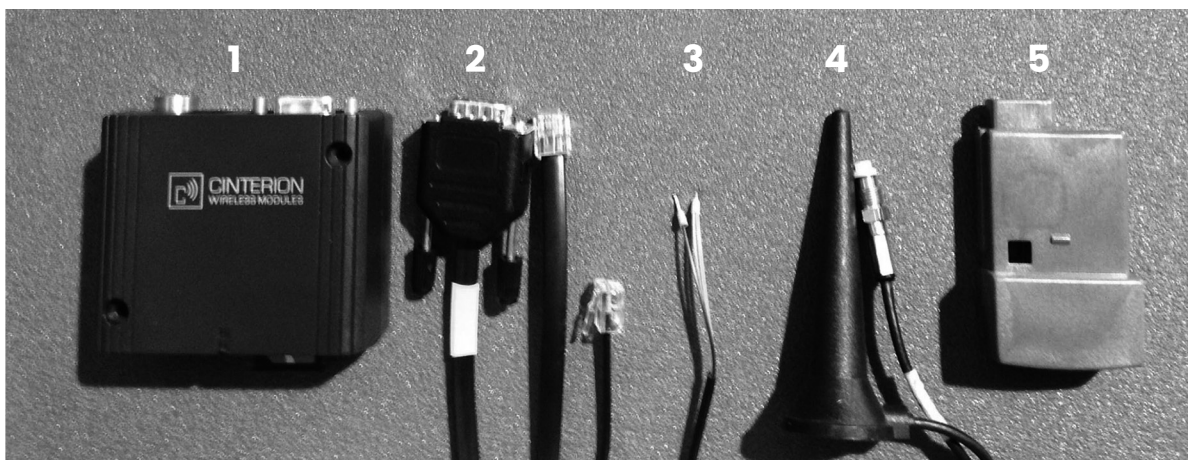


**Uponor GSM Paket för
WehoPuts**

uponor

Installationsanvisning

GSM Modem-paket till WehoPuts minireningsverk

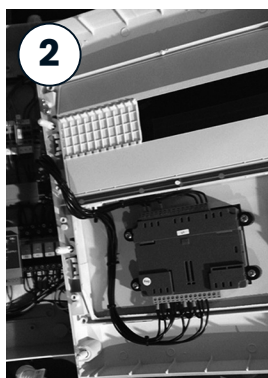


Delar GSM Paket:

1. Modem, 2. Signalkabel, 3. Strömförsörjningskabel, 4. Antennkabel, 5. Modulövergång



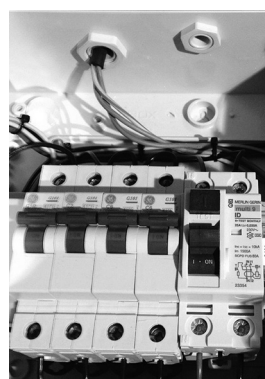
1. Öppna styrskåpets front genom att lossa de 8 skruvarna och lyft av fronten enligt bild ovan.



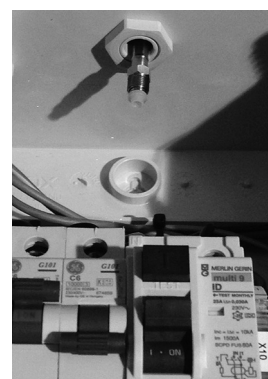
2. Lokalisera PLC-enheten som sitter på fronten enligt bild 2, avlägsna skyddsloppet med t.ex. en skruvmejsel och anslut modulövergången enligt bilderna ovan.



3. Anslut signalkabeln i modulövergången samt modemmet enligt bilderna ovan.

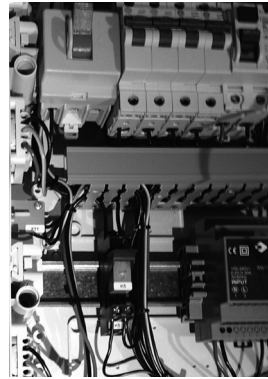


4. Lossa på tätningsskruven och trä igenom antennkabeln.





5. Anslut antennkabeln till modemet samt strömförsörjningskabeln.



6. Flytta reläet till höger så att modemet får plats mellan reläet och skåpsväggen.



7. Anslut den röd/gula kabeln till + på transformatorn samt den svarta på -



8. Tryck in den gula knappen, ta ut SIM-korts-hållaren och lägg i SIM-kortet.

OBS! Glöm inte att avaktivera SIM-kortets pinkod.



9. Sätt tillbaka fronten och skruva fast de 8 skruvarna.

10. Instruktioner för inmatning av telefonnummer hittar ni i Handboken för WehoPuts minireningsverk.

Moving › Forward

uponor

Uponor Infra AB

513 81 Fristad

T 033-17 25 00

F 033-17 26 17

E infrastruktur.se@uponor.com

www.uponor.se/infra