

uponor  
REFERENCE

263 m

NTK4

09/09

09/09

Městská knihovna v Praze  
Křižovatka Library of Prague

## Obsah:

1. Rodinné domy	3
2. Bytové domy	24
3. Kancelářské budovy, průmyslové stavby, nemocnice	28
4. Sportoviště	60

**Akce:** RD Luhačovice

**Rok realizace:** 2008

**Popis:** Pro podlahové vytápění byl použit unikátní systém **Uponor Minitec**. Celková tloušťka podlahové vrstvy systému Minitec je pouze 1,5 cm. Díky nízké tloušťce podlahy lze systémem Minitec nahradit elektrické topné rohože.

### Použité komponenty PV:

- Uponor Minitech fóliový prvek: 70 m<sup>2</sup>
- Uponor PE-Xa 9,9x1,1: 720 m
- Uponor obvodový izolační pás 80x8: 100 m
- Uponor plastový rozdělovač s průtokoměrem: celkem 12 vývodů

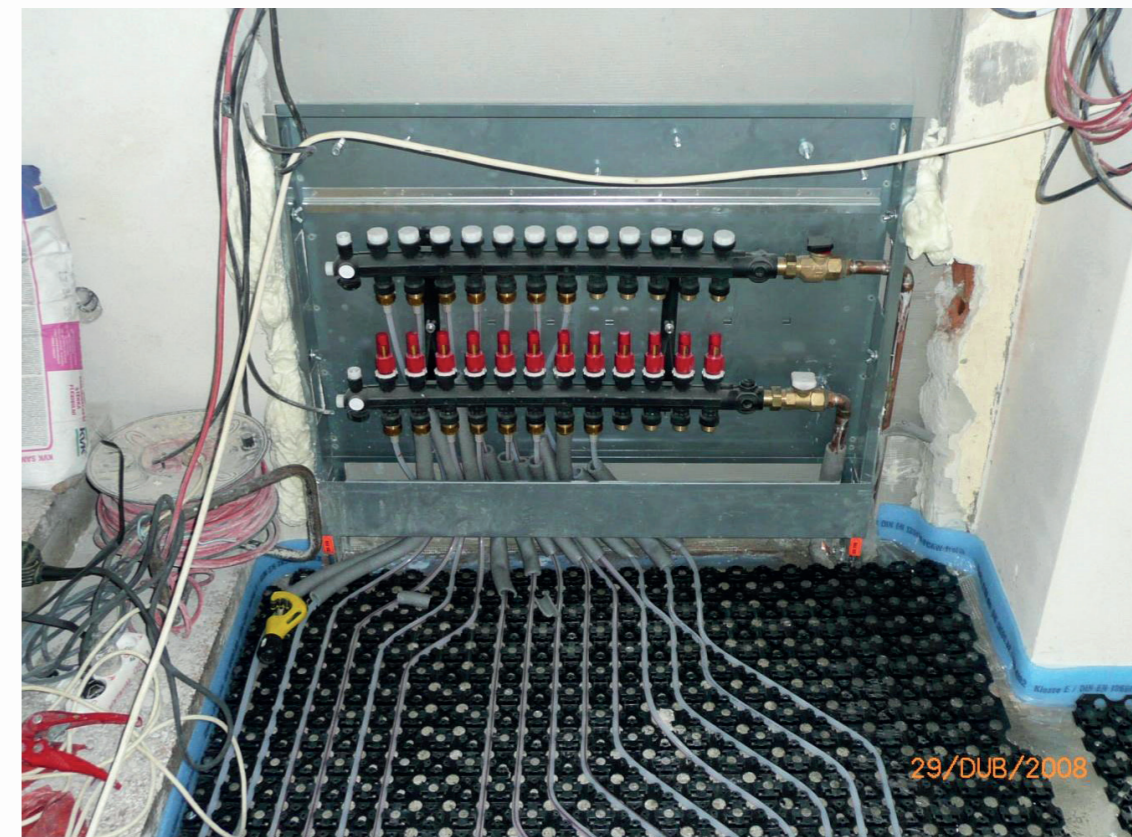
*Zalévání položeného podlahového vytápění speciální mazaninou*



*Položená podlahová konstrukce s vynechanou plochou pro kuchyňskou linku*



*Připojení okruhů podlahového vytápění na rozdělovač/sběrač*



*Připojení okruhů podlahového vytápění na rozdělovač/sběrač*



**Akce:** RD Luhačovice

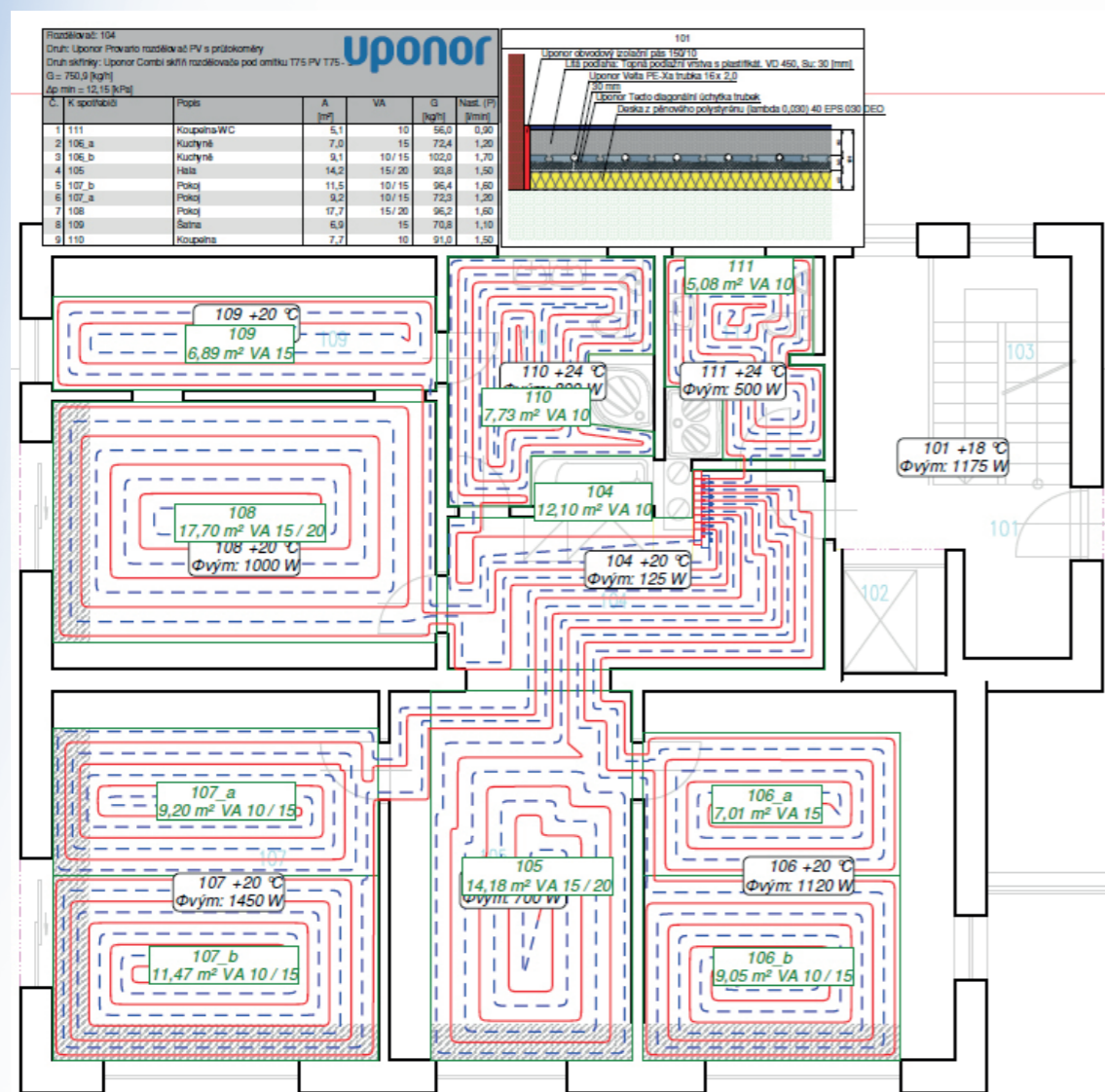
**Rok realizace:** 2008

**Popis:** Pro rodinný dům v Luhačovicích byla použita systémová deska s izolací Tecto ND 30-2. Systémová deska ND 30-2 disponuje funkcí kročejového útlumu.

**Použité komponenty PV:**

- Uponor Tecto systémová deska ND 30-2: 205 m<sup>2</sup>
- Uponor PE-Xa 16x2,0: 1300 m
- Uponor obvodový izolační pás 150x10: 250 m
- Uponor modulární plastový rozdělovač: celkem 18 vývodů

*Návrh podlahového vytápění pro 1 NP proveden v Uponor HSE*



*Rozvod okruhů podlahového vytápění v podkroví RD*



Napojení podlahového vytápění na rozdělovač



Smyčky podlahového vytápění



**Akce:** Rekonstrukce RD Makotřasy

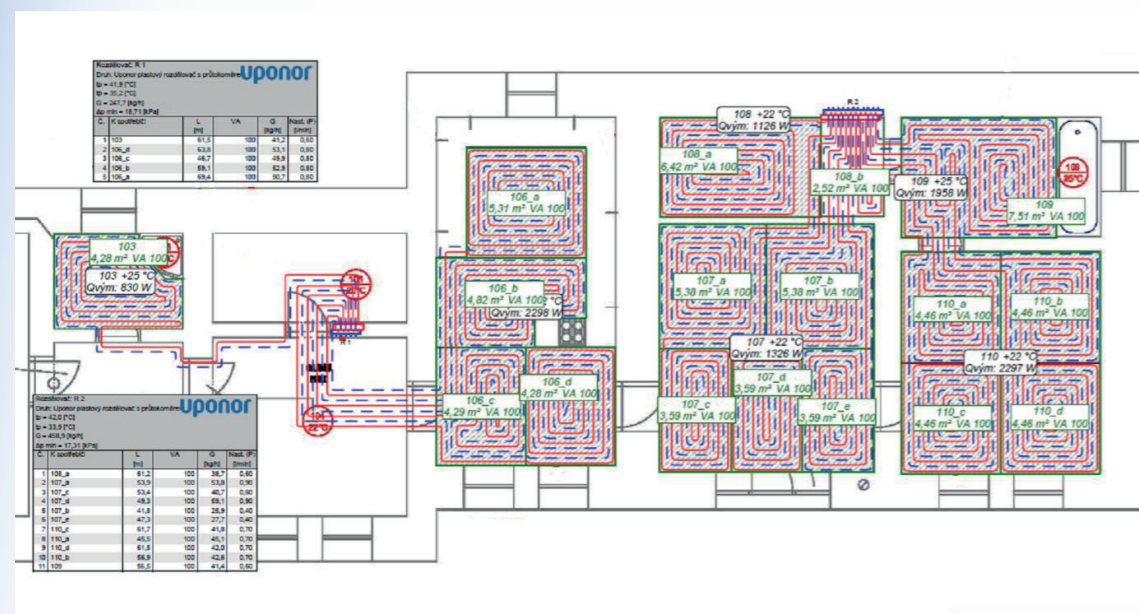
**Rok realizace:** 2010

**Popis:** Pro vytápění objektu bylo využito podlahového vytápění v kombinaci s otopnými tělesy. Pro podlahové vytápění byl použit unikátní systém Uponor Minitect. Celková tloušťka podlahové vrstvy systému Minitect je pouze 1,5 cm. Díky nízké tloušťce podlahy lze systémem Minitect nahradit elektrické topné rohože.

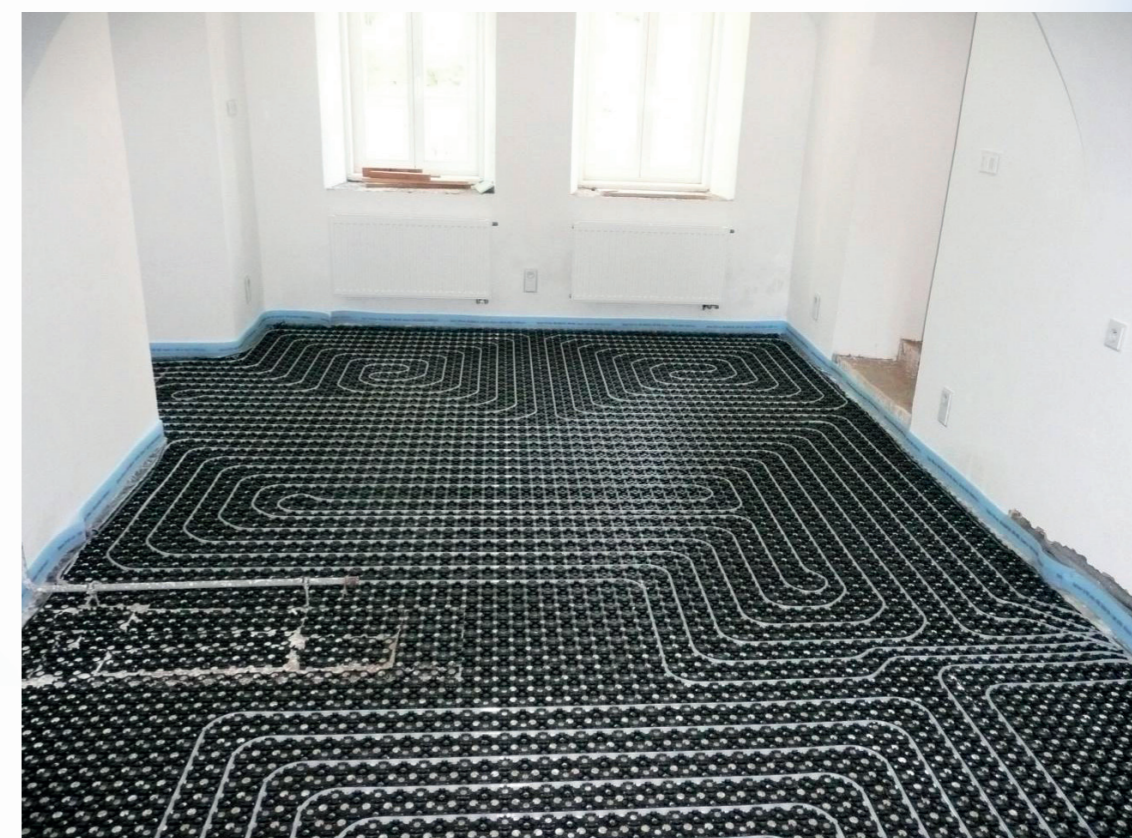
**Použité komponenty PV:**

- Uponor Minitect fóliový prvek: 80 m<sup>2</sup>
- Uponor PE-Xa 9,9x1,1: 960 m
- Uponor obvodový izolační pás 80x8: 100 m
- Uponor plastový rozdělovač s průtokoměrem: celkem 16 vývodů

*Návrh podlahového vytápění pro 1 NP proveden v Uponor HSE*



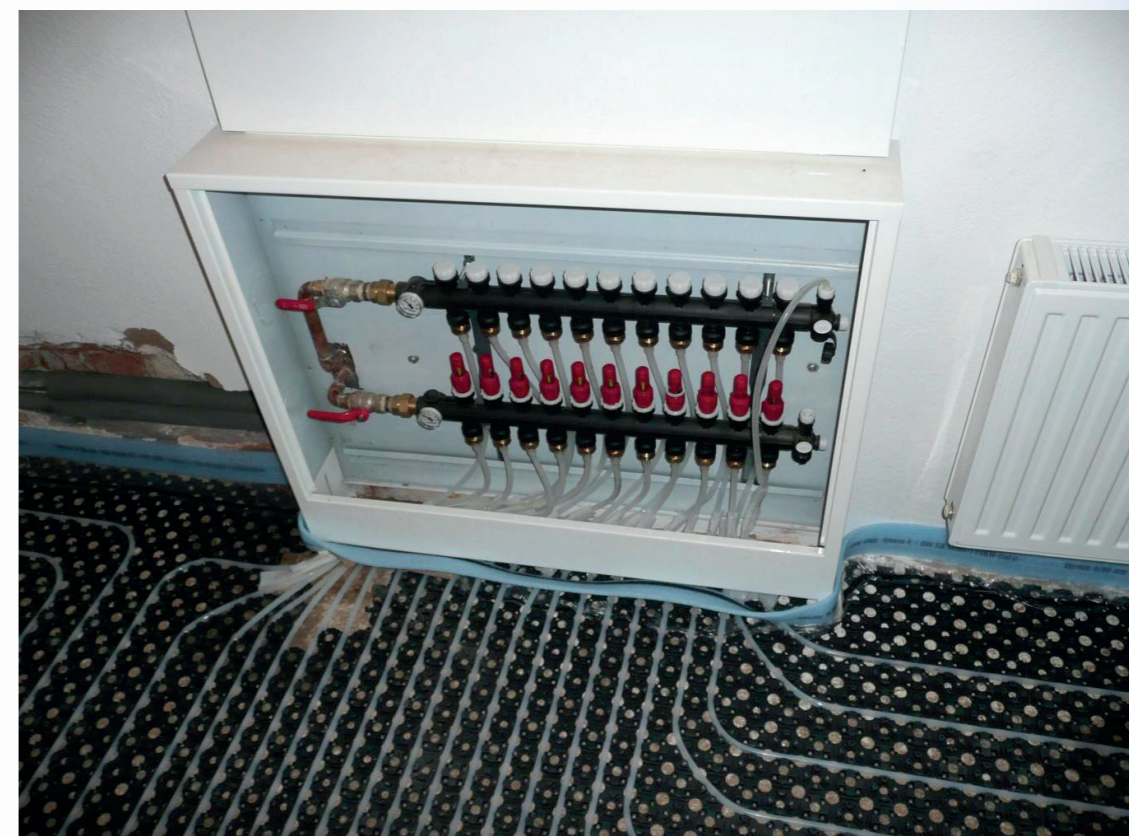
*Otopný had PV pro jídelnu + KK s vynechanými místy pro KK*



Otopný had PV pro obývací pokoj s místem pro krbová kamna



Technická místnost s instalovaným rozdělovačem/sběračem



Akce: RD Okoř

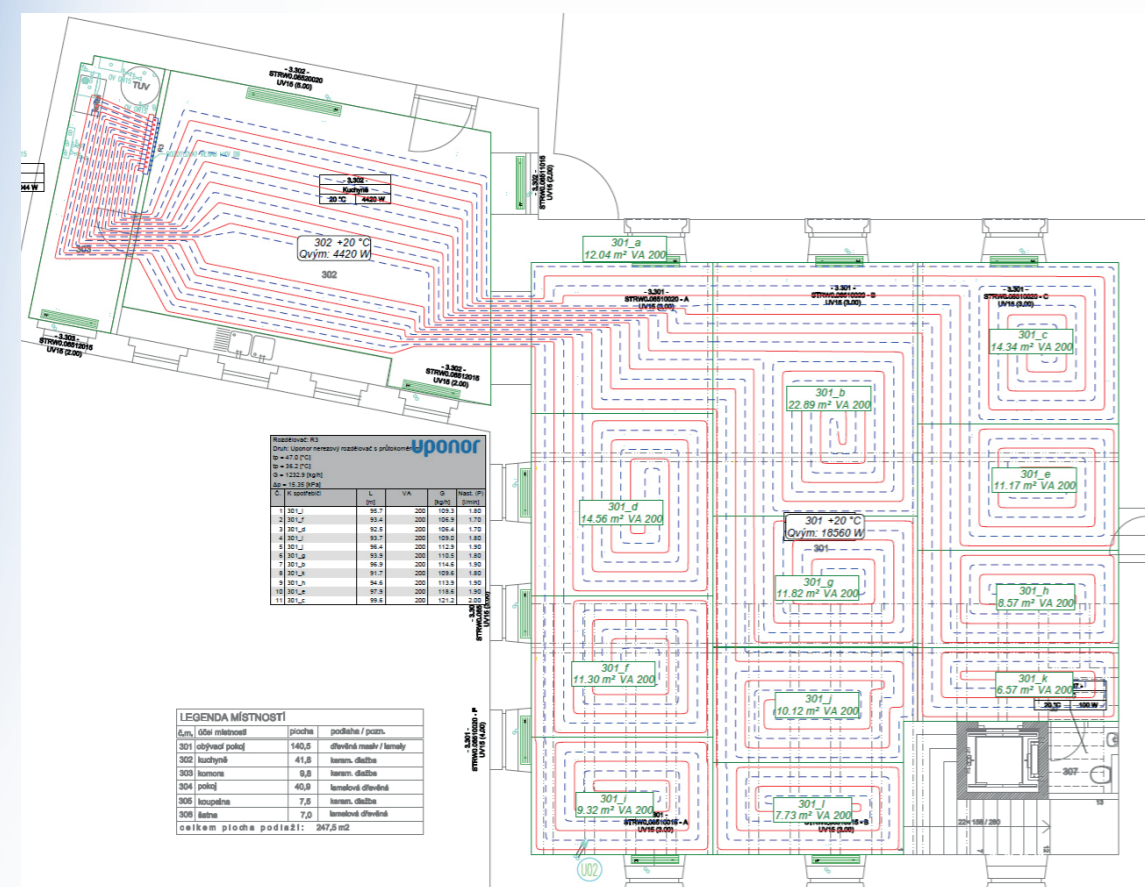
Rok realizace: 2011

Popis: Instalace podlahového vytápění v systému Klett  
(fixace trubky pomocí suchého zipu)

**Použité komponenty PV:**

- Uponor Klett role 30-2: 408 m<sup>2</sup>
- Uponor eval PE-Xa Klett trubka 16x1.8: 2260 m
- Uponor nerezový rozdělovač: 1x 6HK, 1x 9HK, 1x 11HK
- Uponor obvodový izolační pás 150x10: 250 m
- Rádiová regulace DEM 24V
- Ostatní systémové komponenty

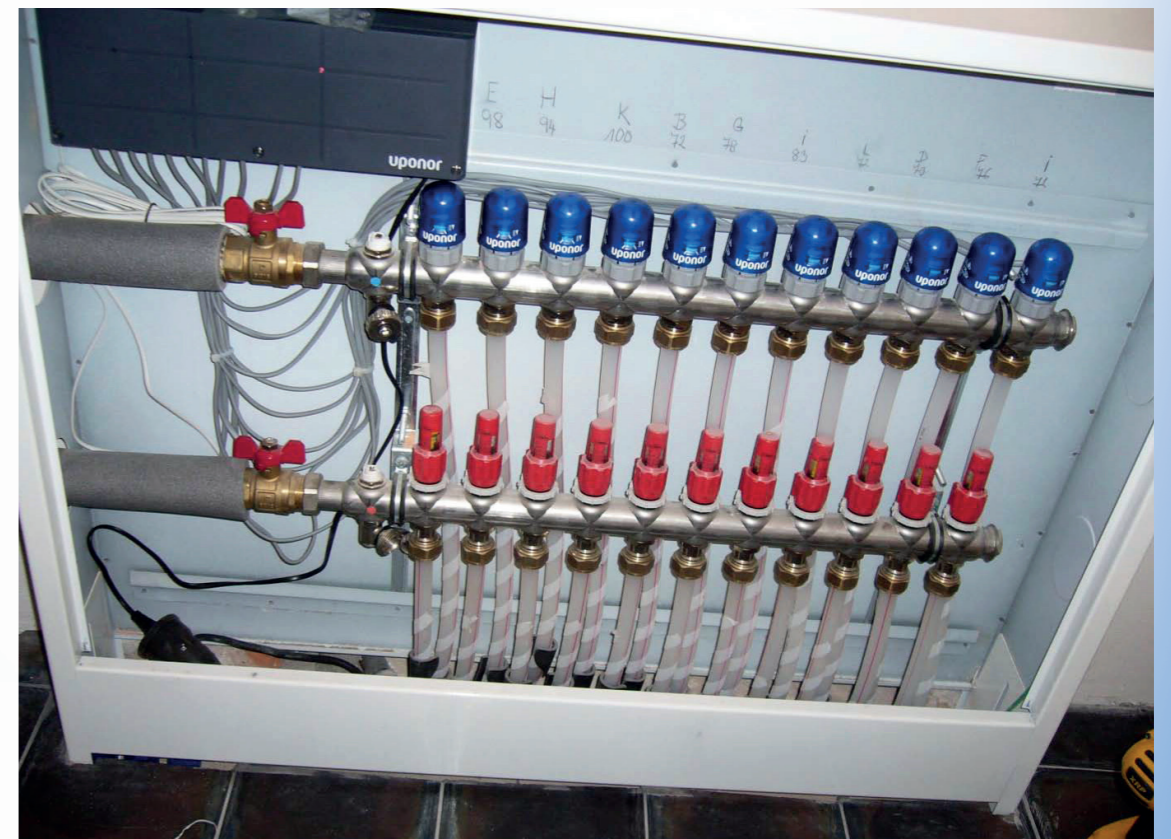
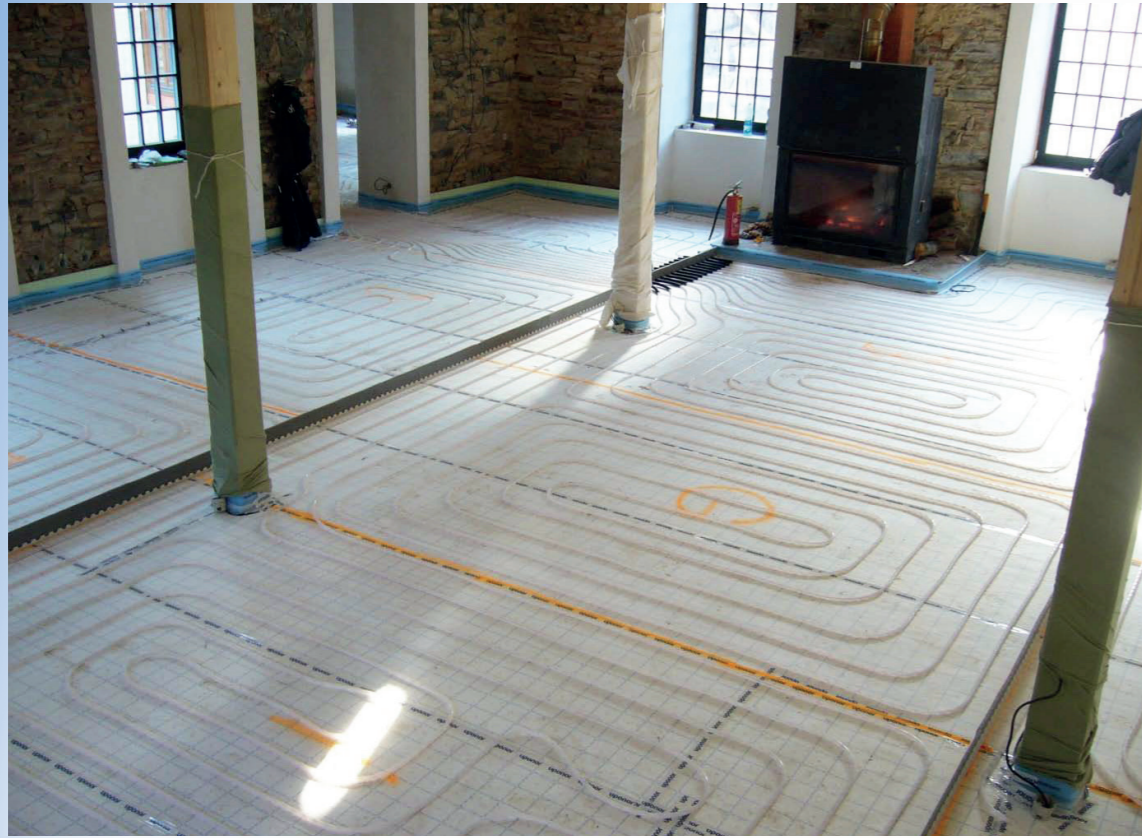
Náhled na část návrhu podlahového vytápění v programu HSE:



Fotografie z realizace:







**Akce:** RD Zdiměřice

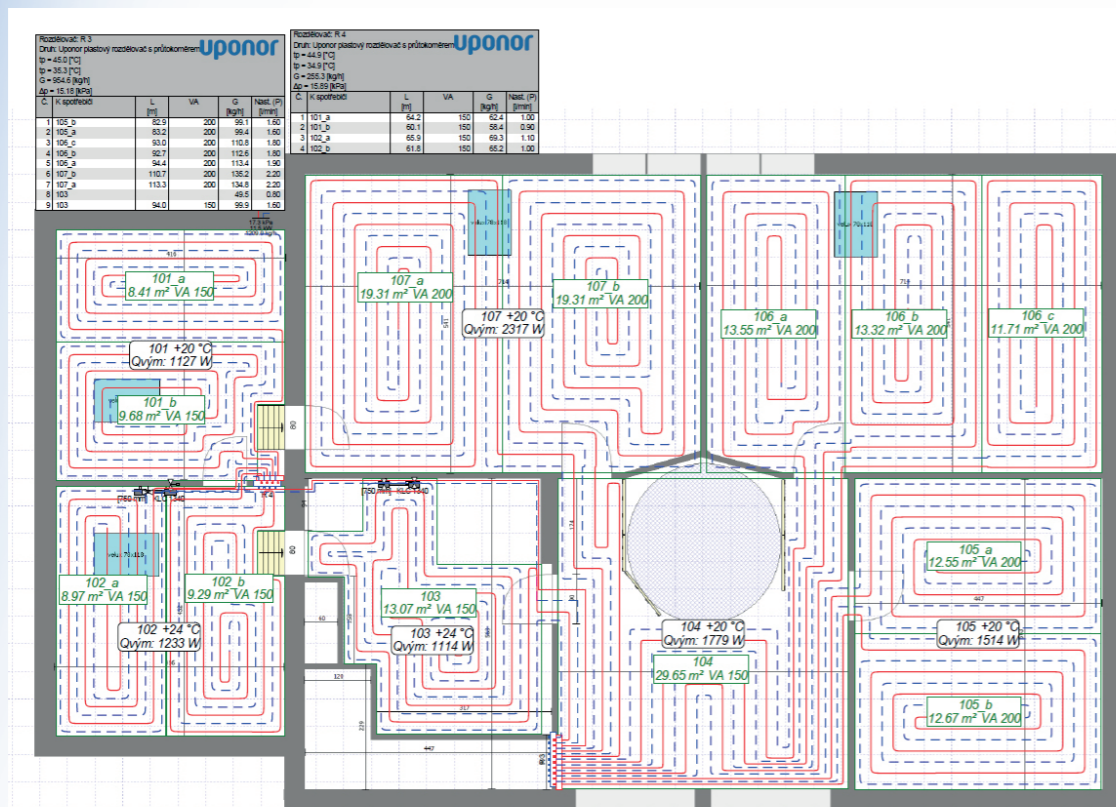
**Rok realizace:** 2011

**Popis:** Instalace podlahového vytápění v systému Tecto

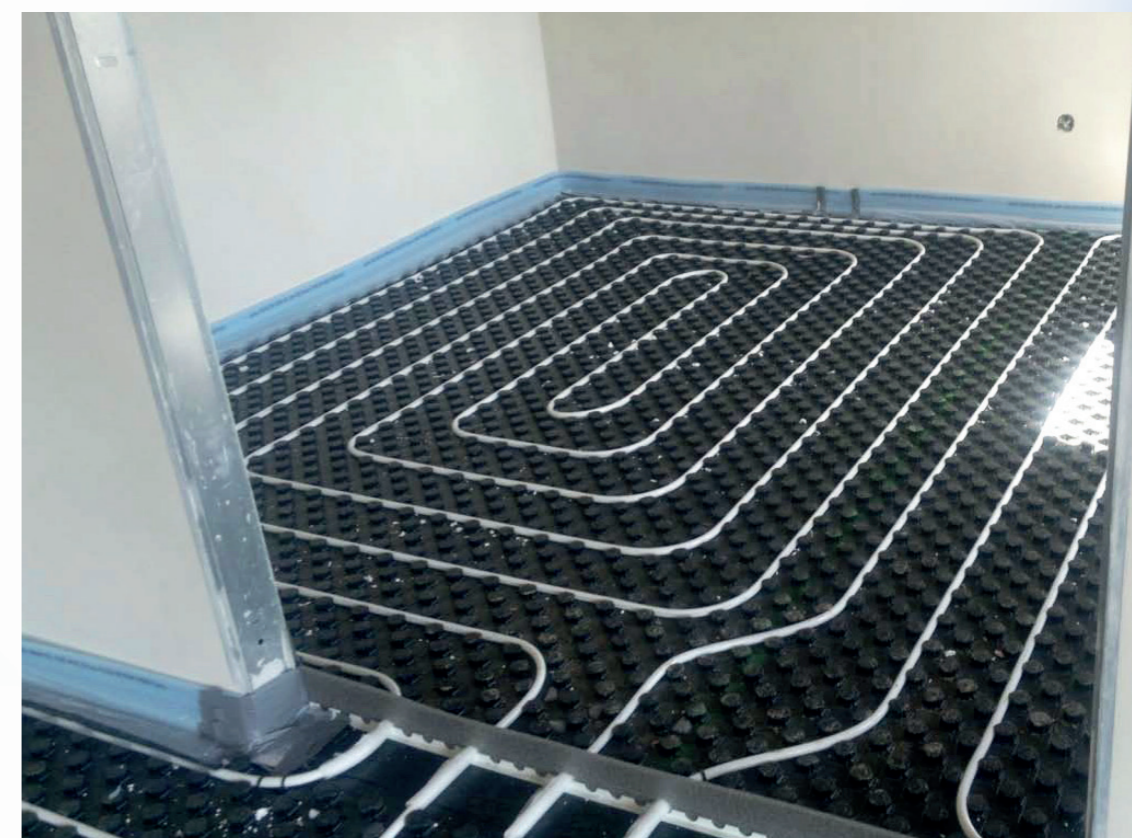
**Použité komponenty PV:**

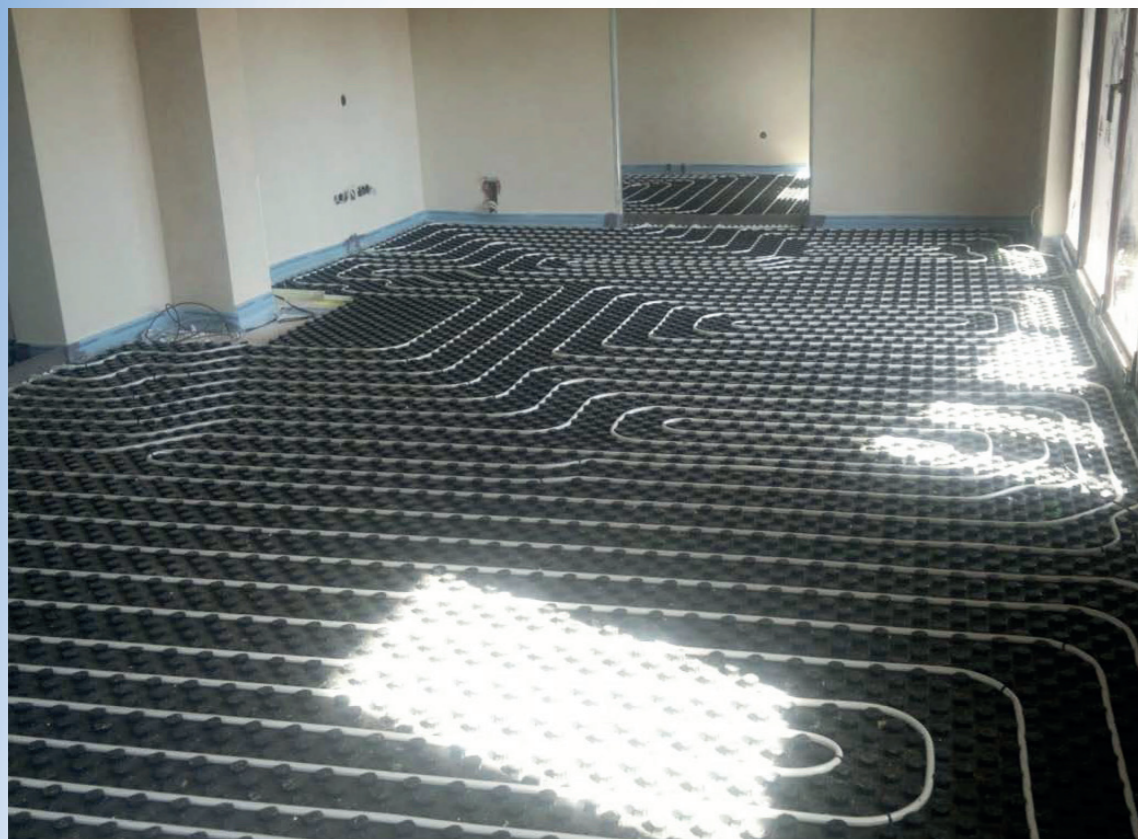
- Uponor Tecto systémová deska: 323 m<sup>2</sup>
- Uponor pe PE-Xa trubka 17x2.0: 2040 m
- Uponor modulární plastový rozdělovač: 1x 4HK, 1x 6HK, 1x 8HK, 1x 9HK
- Uponor obvodový izolační pás 150x10: 300 m
- Rádiová regulace DEM 24V
- Ostatní systémové komponenty

Náhled na část návrhu podlahového vytápění v programu HSE:



Fotografie z realizace:





**Akce:** RD Záboří

**Rok realizace:** 2012

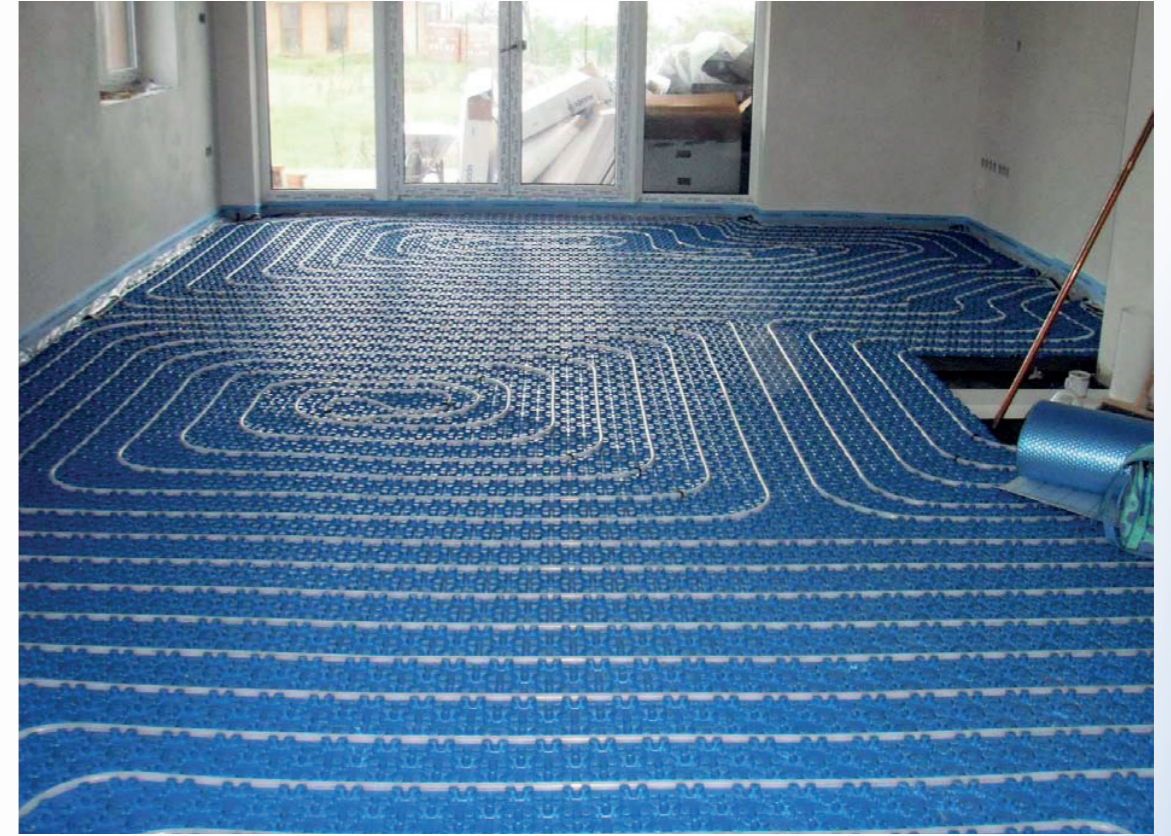
**Popis:** Instalace podlahového vytápění se systémovou deskou bez izolace a eval PE-Xa trubicou 16x1.8 .

**Použité komponenty PV:**

- Uponor systémová deska: 150 m<sup>2</sup>
- Uponor eval PE-Xa trubka 16x1.8: 920 m
- Uponor nerezový rozdělovač: 1x 10HK
- Uponor obvodový izolační pás 150x10: 200 m
- Ostatní systémové komponenty

*Fotografie z realizace:*





**Akce:** Bytový dům Kuřim, Rozvody tepla

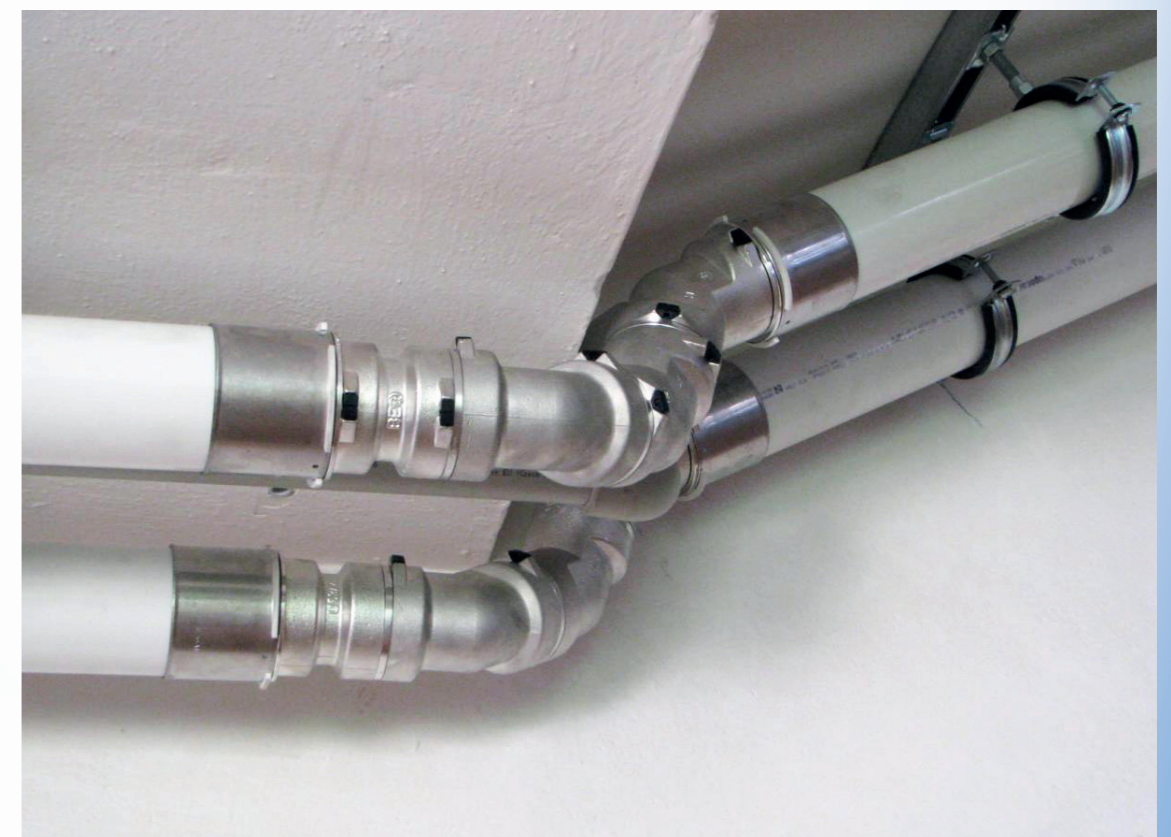
**Rok realizace:** 2011

**Popis:** Pro rozvod tepla bylo instalováno vícevrstvé potrubí MLC s unikátním řešením spojování pro velké dimenze (RS systém).

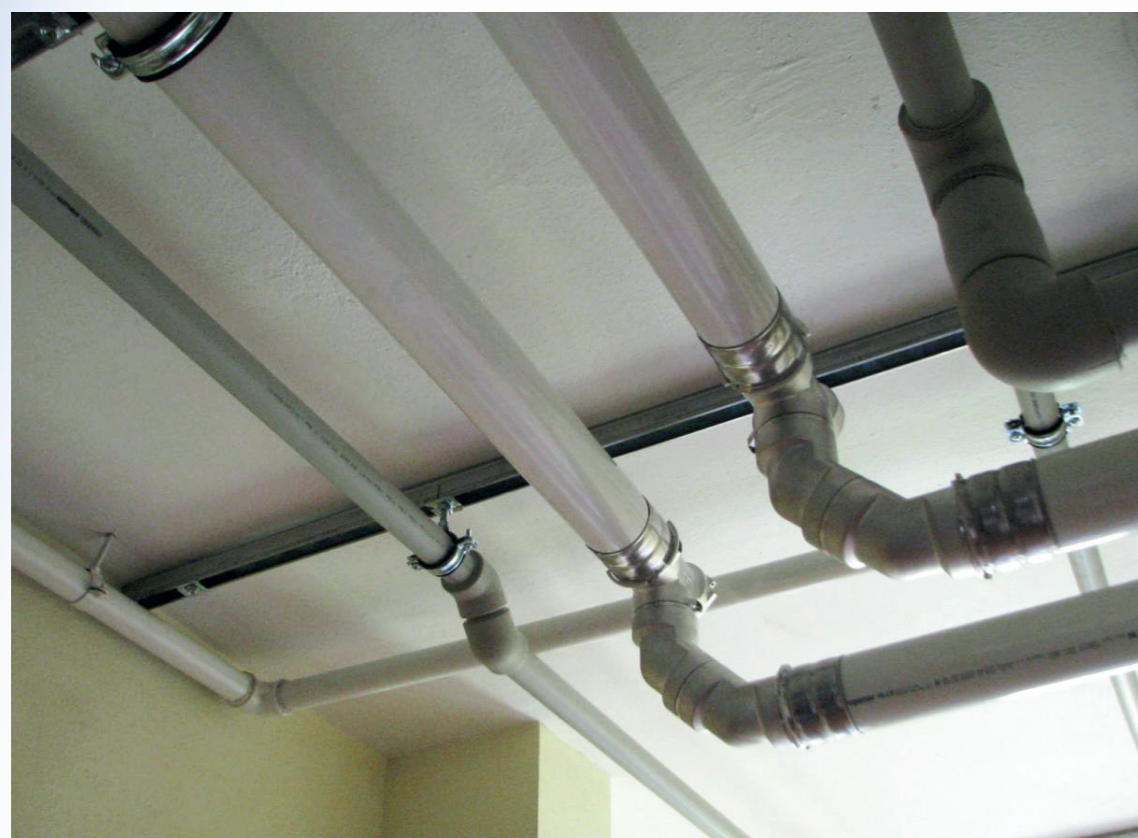
**Použité komponenty PV:**

- Vícevrstvé potrubí MLC dimenzí od 20x2,25 mm do 75x7,5 mm
- RS systém spojování tvarovek

*Páteřní rozvod s napojením nezbytných armatur a odbočkou ke stoupačce*



*Detailní pohled na zalisované spoje*



*Pohled na páteřní rozvod vedený pod schody připravený k zalisování*



**Akce:** Administrativní centrum Vinice, Pardubice

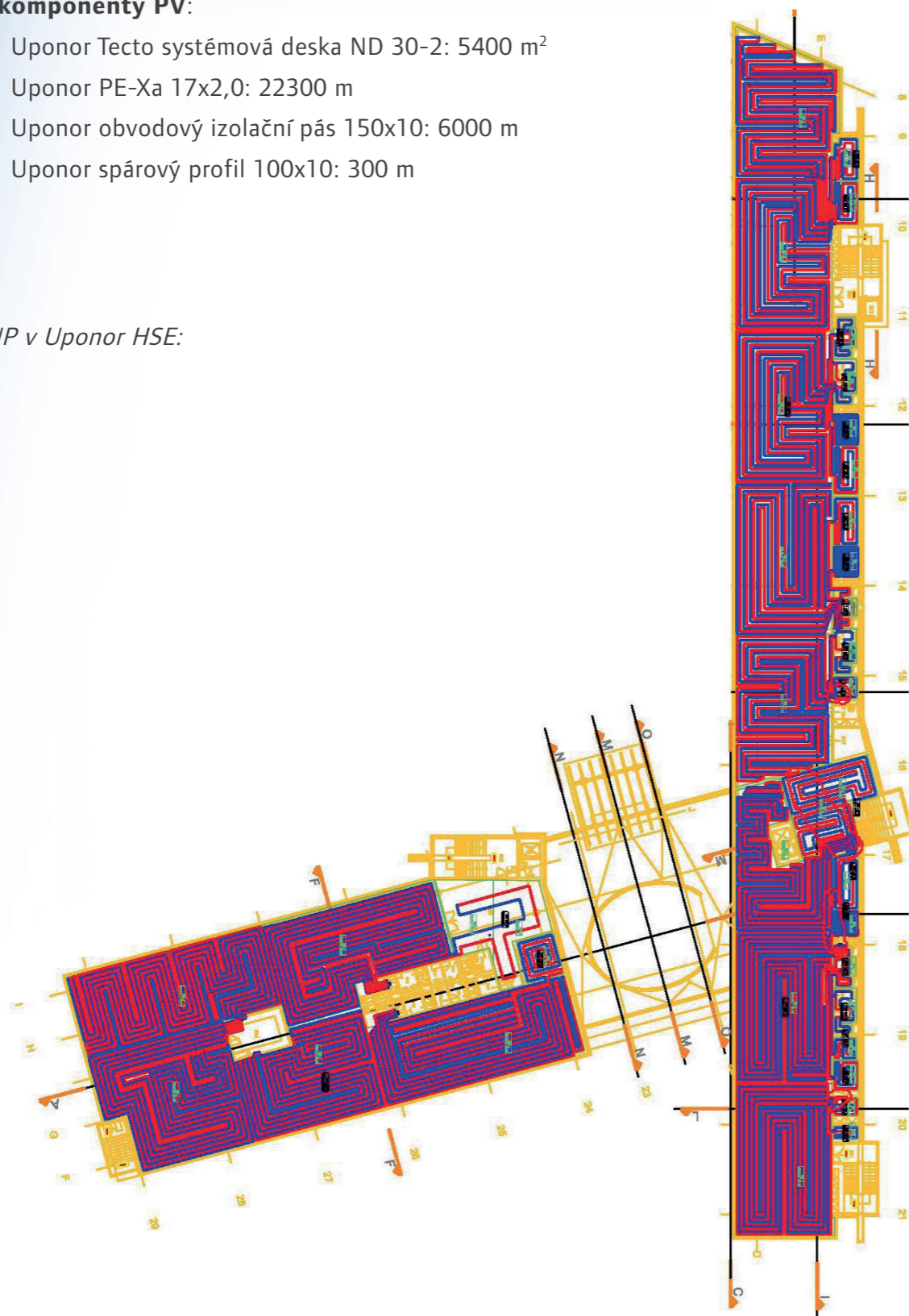
**Rok realizace:** 2008-2009

**Popis:** Pro administrativní centrum Vinice byla použita systémová deska s izolací Tecto ND 30-2. Návrh podlahového vytápění byl proveden pro 3 patra v programu Uponor HSE.

**Použité komponenty PV:**

- Uponor Tecto systémová deska ND 30-2: 5400 m<sup>2</sup>
- Uponor PE-Xa 17x2,0: 22300 m
- Uponor obvodový izolační pás 150x10: 6000 m
- Uponor spárový profil 100x10: 300 m

*Návrh 3NP v Uponor HSE:*



*Vizualizace administrativního centra Vinice*



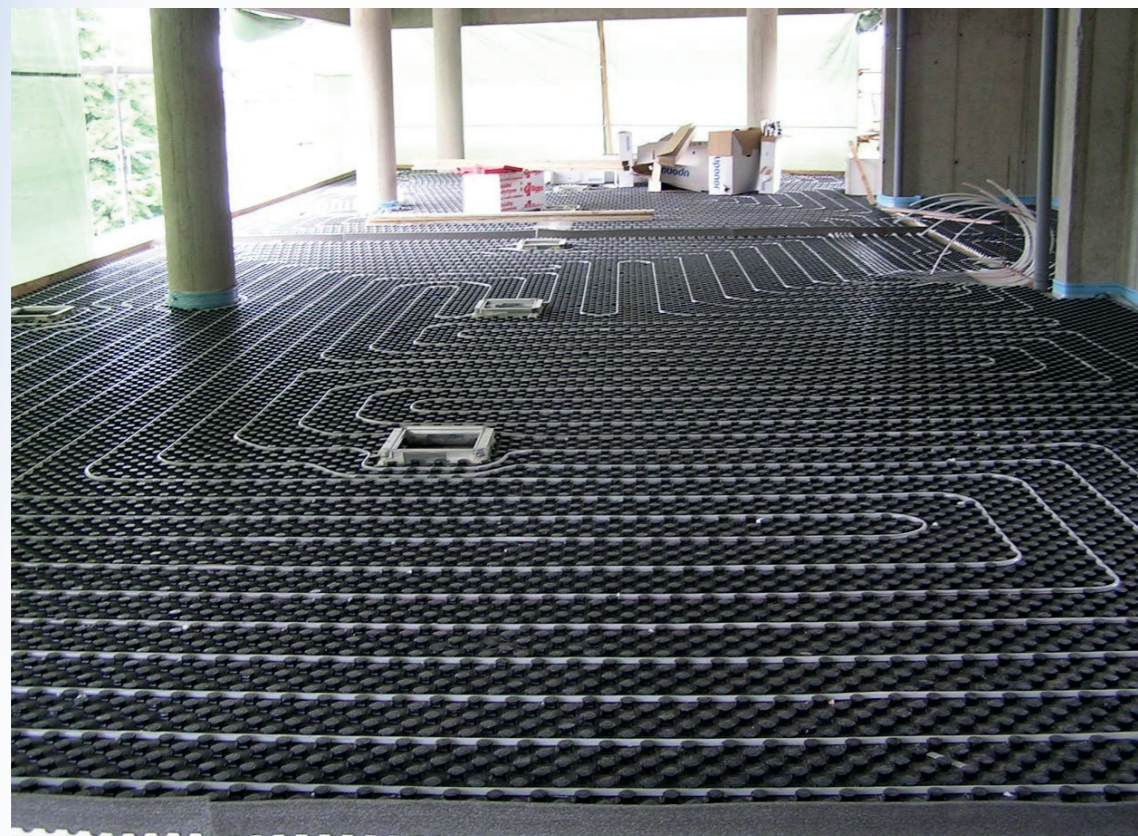
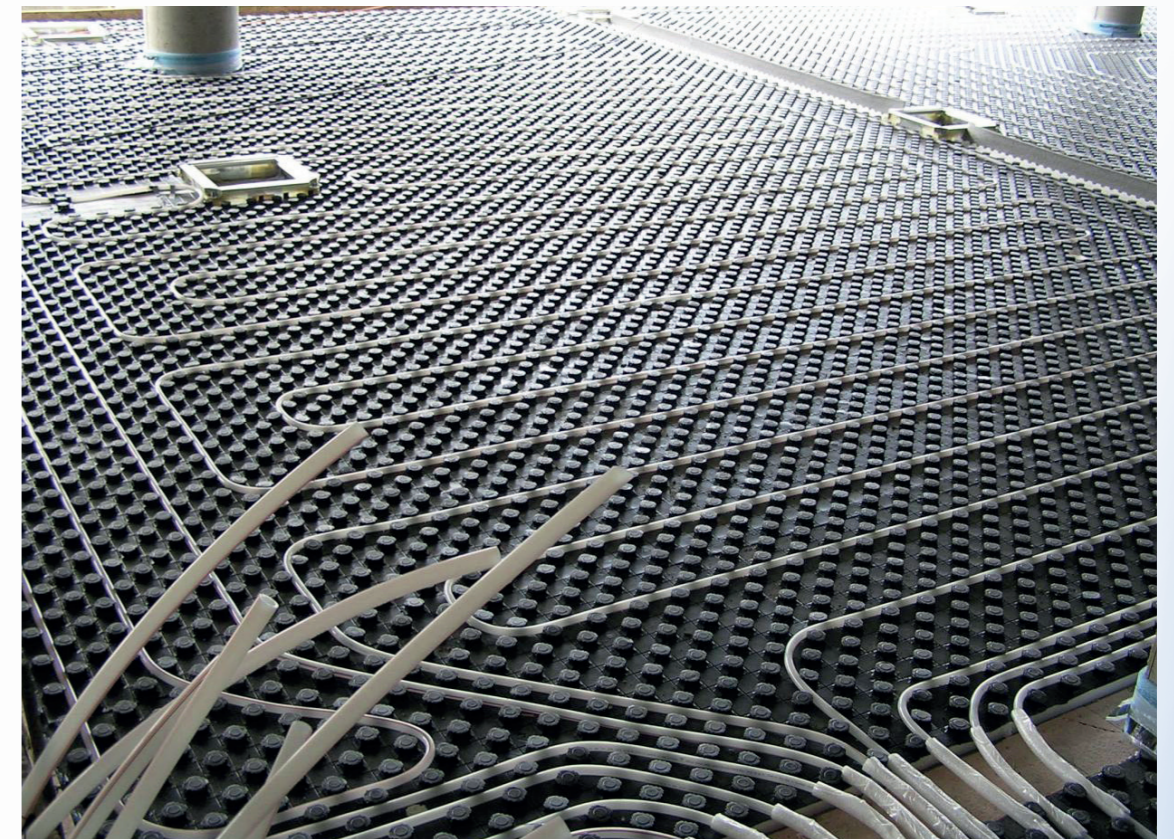
*Fotografie z realizace:*



*Vývody z podlahového vytápění jsou připraveny pro připojení k rozdělovači ihned po jeho instalaci.*



*Instalované podlahové vytápění připravené k zalití*





**Akce:** Autosalon Ostrava

**Rok realizace:** 2012

**Popis:** Pro vytápění autosalonu Ostrava byla použita systémová deska Uponor Tecto ND 11. Návrh byl proveden v programu Uponor HSE.

**Použité komponenty PV:**

- Uponor Tecto systémová deska ND 11: 450 m<sup>2</sup>
- Uponor PE-Xa 17x2,0: 1800 m
- Uponor obvodový izolační pás 150x10: 180 m
- Uponor spárový profil 100x10: 30 m
- Uponor nerezový rozdělovač s průtokoměrem: 2x5 okruhů + 1x10 okruhů

*Návrh podlahového vytápění v programu Uponor HSE*



*Plocha s položenou systémovou deskou ND 11 před instalací smyček podlahového vytápění*



*Stejný prostor s instalovanými smyčkami*



**Akce:** Kotelna RD Tuchoměřice

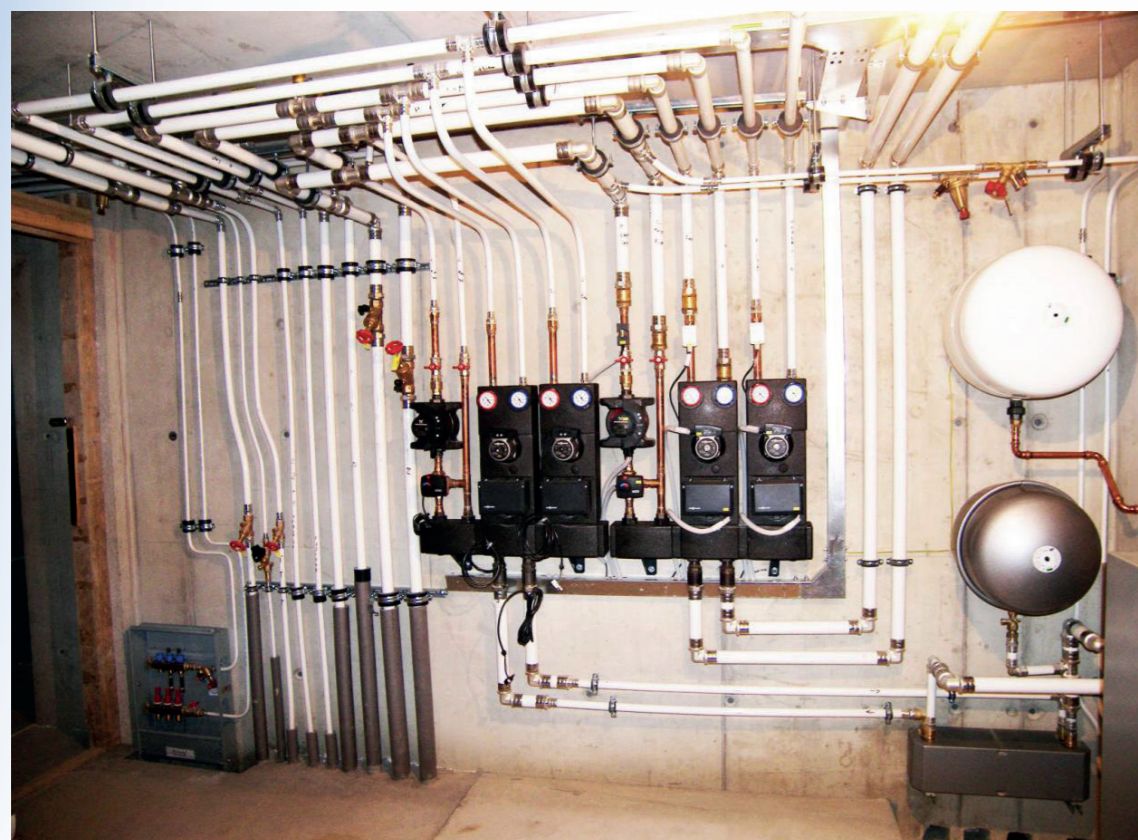
**Rok realizace:** 2008

**Popis:** Pro potrubní rozvod a napojení jednotlivých komponentů kotelny bylo použito vícevrstvé potrubí MLC, které bylo spojováno lisovacími mosaznými fitinkami.

**Použité komponenty Uponor:**

- Vícevrstvé potrubí MLC dimenze od 16x2,0 do 50x4,5 mm
- Přechody na závitové spoje pro jednotlivé dimenze
- T-kusy (i redukované) pro rozdělení potrubí

*Rozvody v kotelně s připraveným rozdělovačem pro podlahové vytápění*



*Vícevrstvé potrubí Uponor lze tvarovat do dimenzí 25x2,5 mm bez použití kolen do libovolných tvarů*



*K vícevrstvému potrubí je možné připojit standardní armatury pomocí závitových spojů*



**Akce:** Fakultní nemocnice Hradec Králové, Rozvody tepla

**Rok realizace:** 2009

**Popis:** Pro rozvod tepla bylo instalováno vícevrstvé potrubí MLC s unikátním řešením spojování pro velké dimenze (RS systém).

**Použité komponenty PV:**

- Vícevrstvé potrubí MLC dimenzí od 40x4,0 mm do 110x10,0 mm
- RS systém spojování tvarovek

*Napojení rozvodů vícevrstvého potrubí na stávající instalaci*



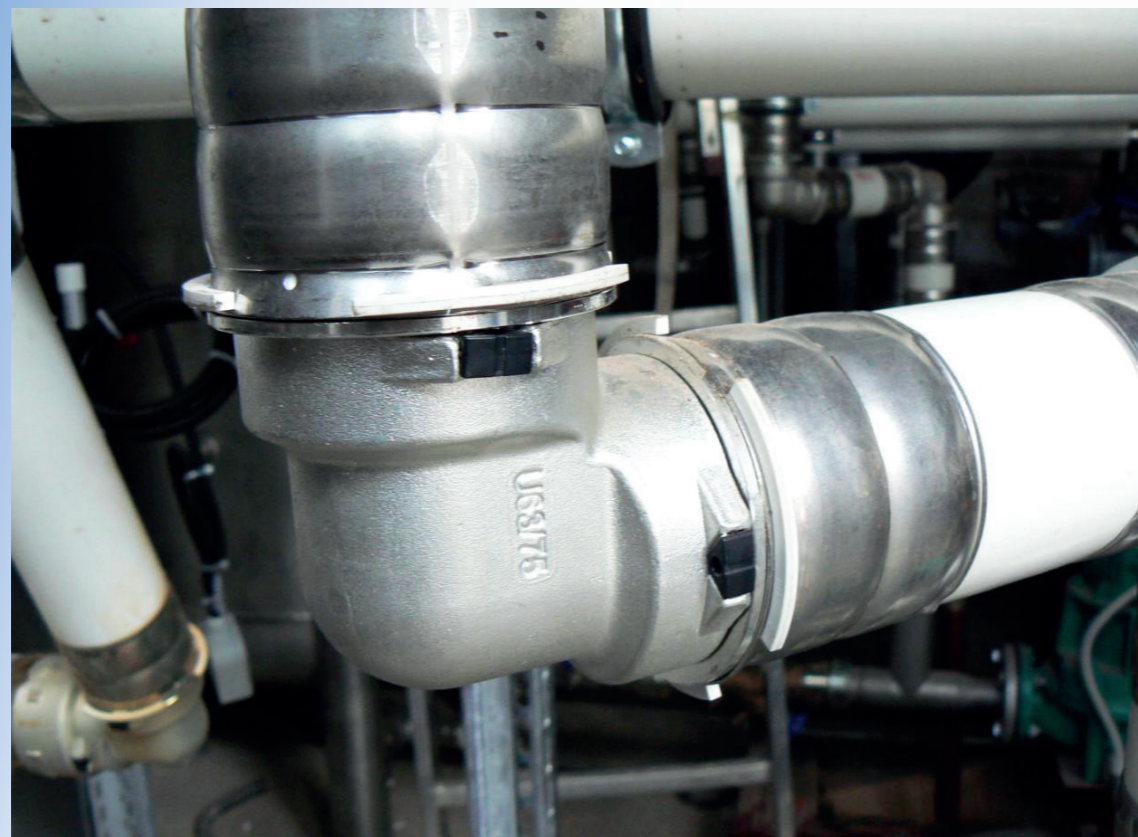
Potrubní rozvod k akumulčním nádržím



Potrubní rozvody



Detailní pohled na RS koleno pro dimenze 63/75



**Akce:** Renolit Most, Chlazení strojů

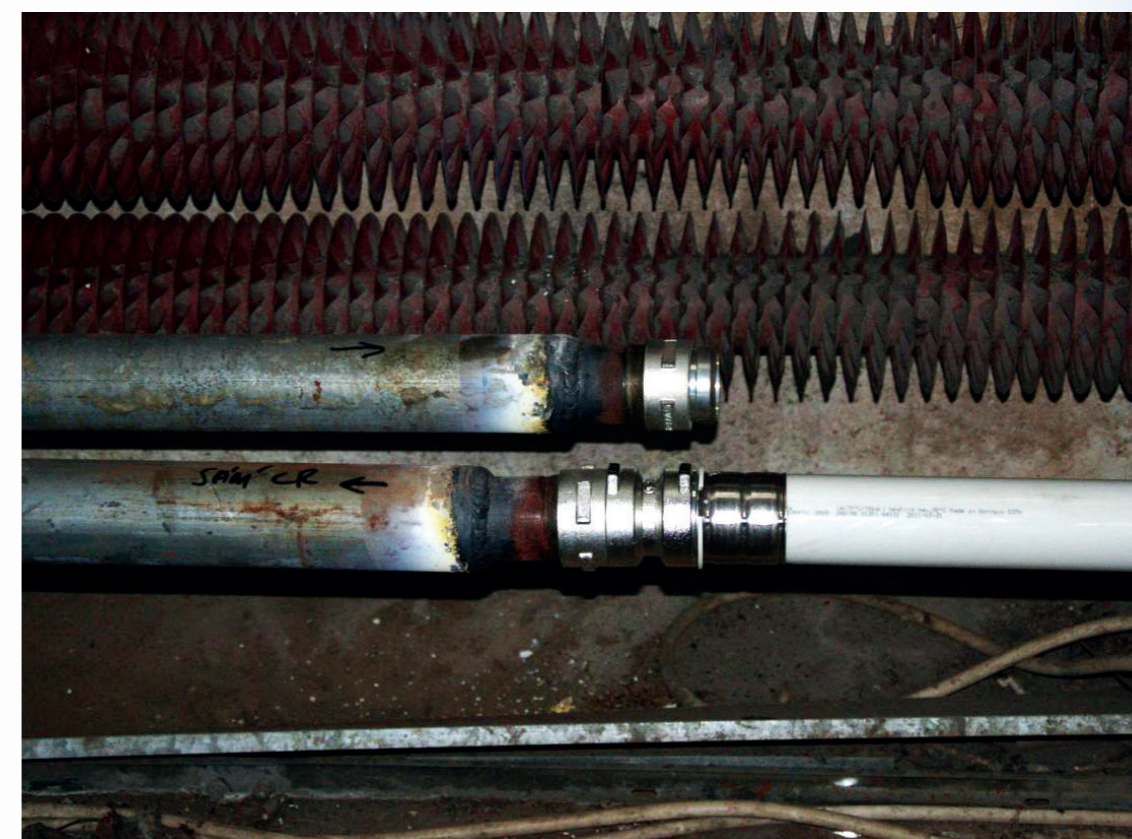
**Rok realizace:** 2011

**Popis:** Pro rozvod chladiva k výrobním strojům bylo použito velkých dimenzí (do 110x10,0 mm), které byly spojovány unikátním systémem RS tvarovek. Těmito spoji je možno vytvořit tvarovku s libovolnými rozměry výstupů (např. T-kus 110x16x110). RS systém tvarovek je po sestavení spojován s potrubím zalisováním. Spojování potrubí tak trvá velmi krátkou dobu.

**Použité komponenty Uponor:**

- Vícevrstvé potrubí MLC dimenzí od 32x3,0 mm do 110x10,0 mm
- RS systém spojování tvarovek

Napojení systému vícevrstvého potrubí na stávající rozvody RS tvarovkami



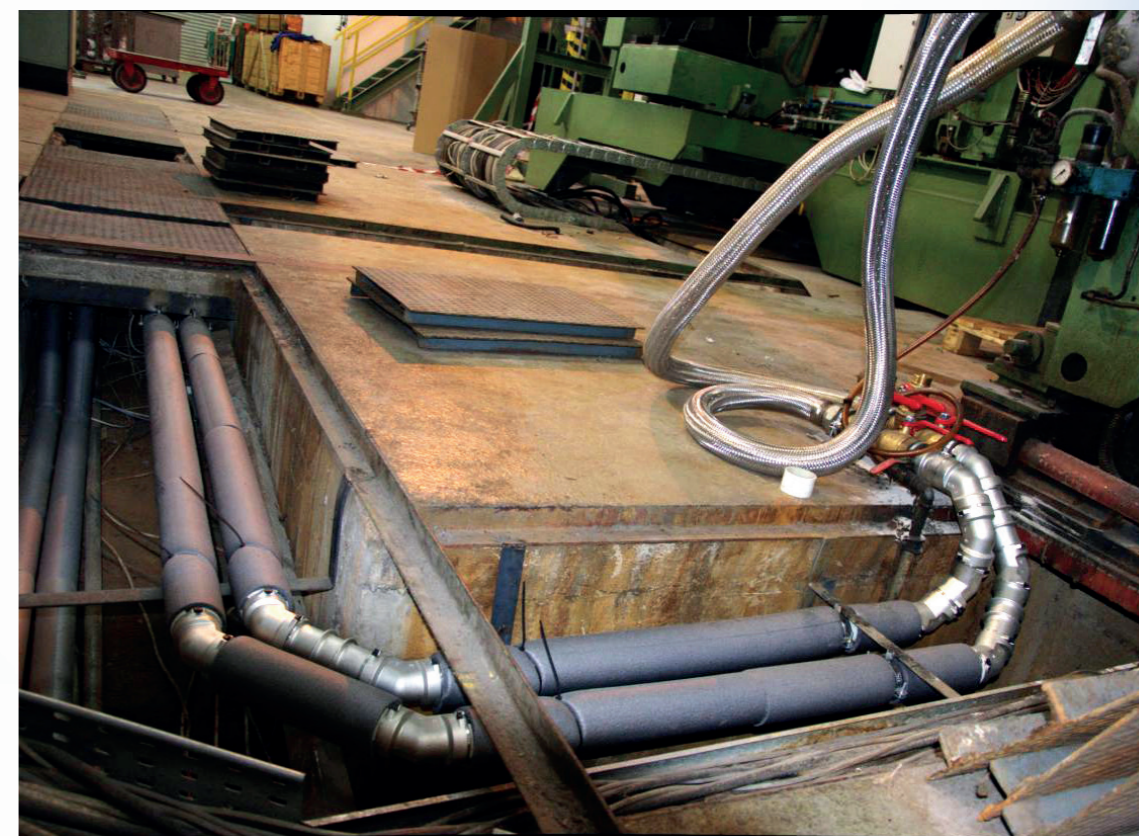
*Spojování potrubí pod úhlem 45°*



*Zaizolování spojeného potrubí*



*Dokončení instalace a připojení k výrobní lince*





Připojení k nádrži s chladící kapalinou



**Akce:** Národní technická knihovna

**Rok realizace:** 2007

**Popis:** CONTEC - Aktivace betonového jádra BKT

V případě stavby NTK Praha se technické řešení TZB stalo ze strany projekční kanceláře PBA Prague zcela unikátní a to nejen v měřítku České republiky. Systém BKT se poprvé instaloval do obousměrně předpínaných betonů, což kladlo extrémní důraz na koordinaci na stavbě, protože veškeré potrubí bylo nutné pokládat ručně, nikoliv standardním modulovým provedením. Celkem bylo instalováno bez mála 50 km potrubí na celkové ploše přesahující 10 000 m<sup>2</sup>.

Podlahové vytápění

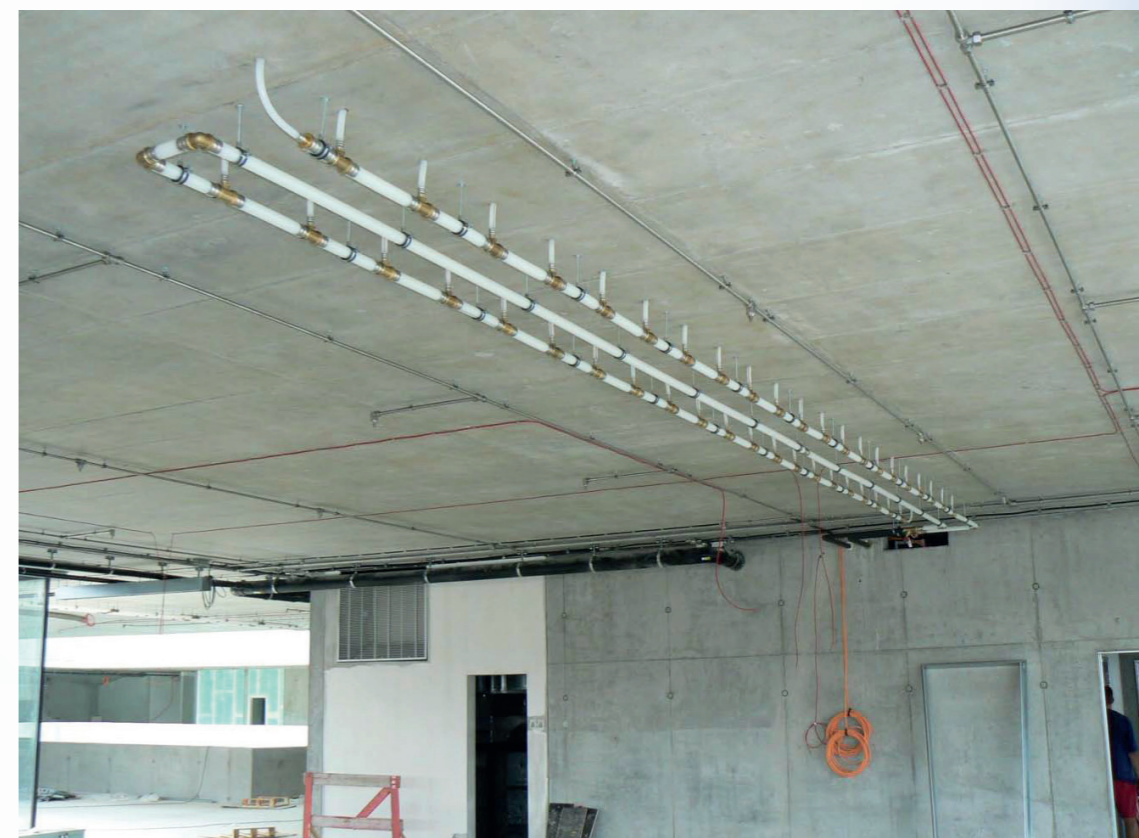
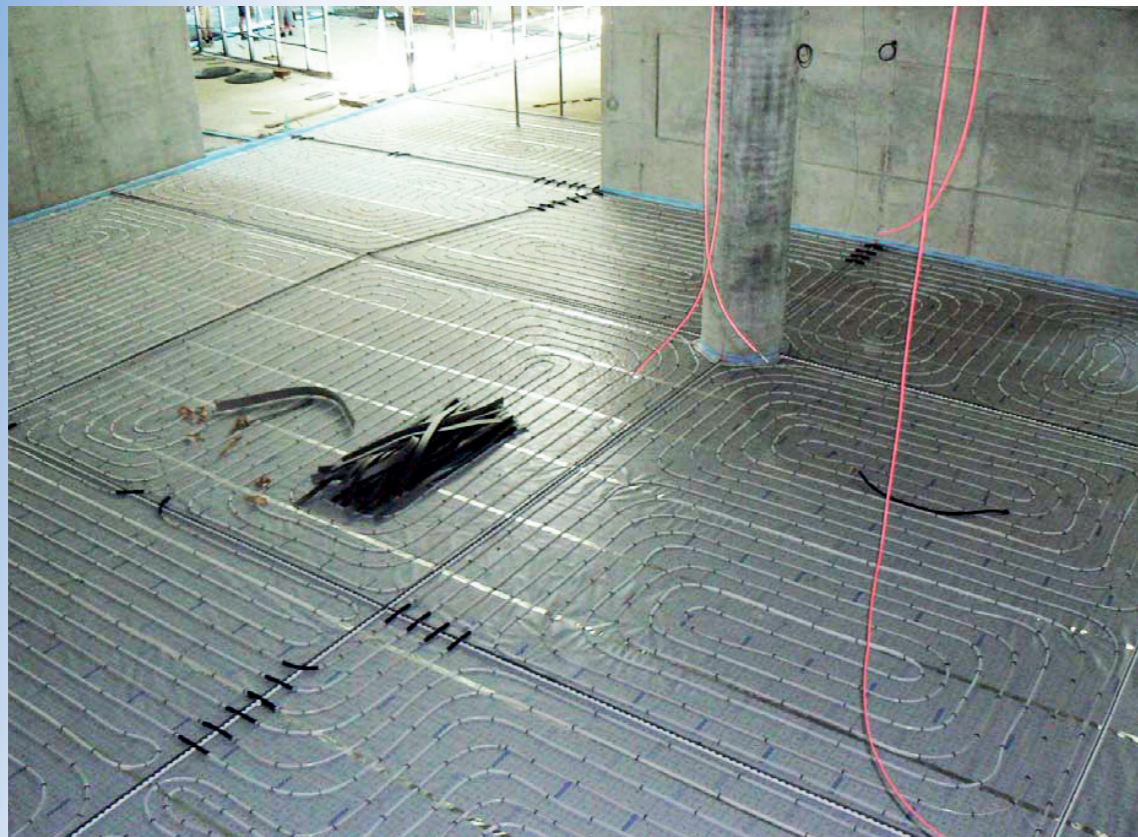
Stejně unikátním technickým řešením se pro stavbu stalo podlahové topení, které bylo poprvé v České republice instalováno se speciální asfaltovou pochozí vrstvou. Vzhledem k tepelným izolacím dodávaných stavbou bylo pro podlahové topení nutno zvolit tackerový systém fixace.

**Použité komponenty:**

- Uponor Velta PE-Xa trubka 20x2.3: 50000 m
- Uponor Velta PE-Xa trubka 40x4.0: 3600 m
- Uponor Velta PE-Xa trubka 17x2.0: 20000 m
- Ostatní systémové komponenty



Fotografie z realizace:



**Akce:** Velkosklad Měřín

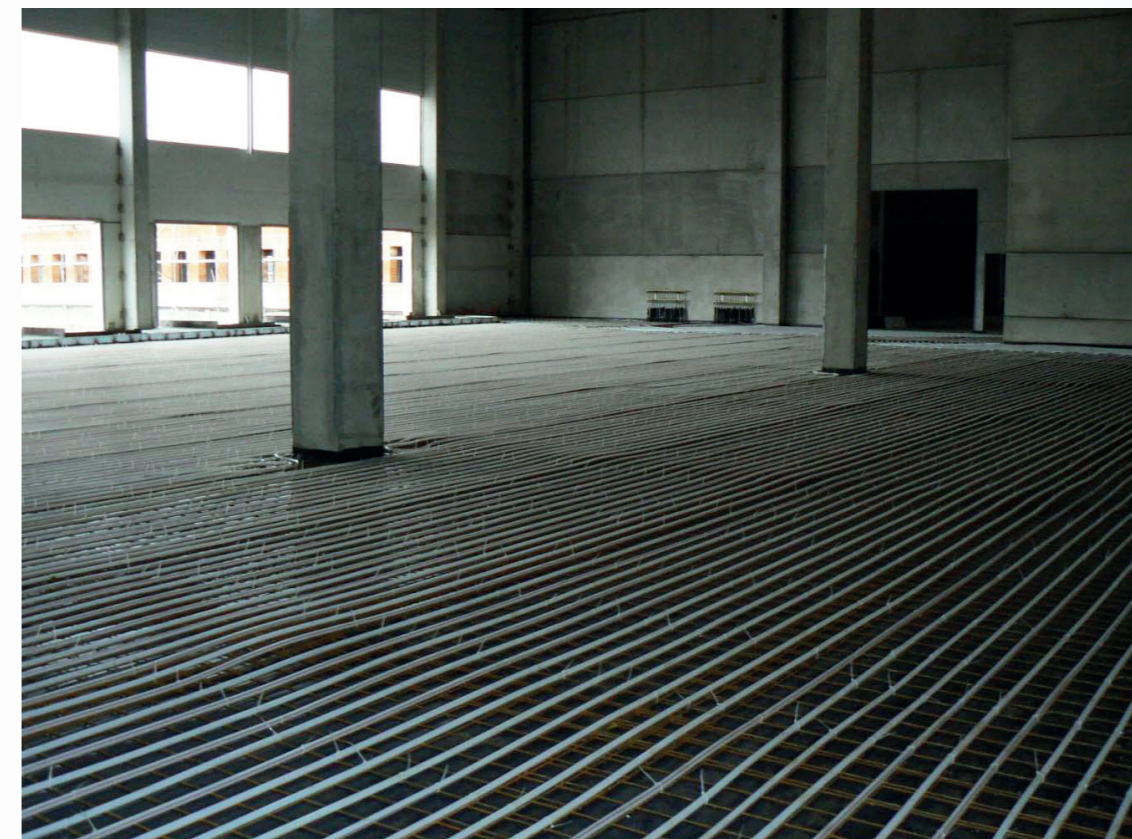
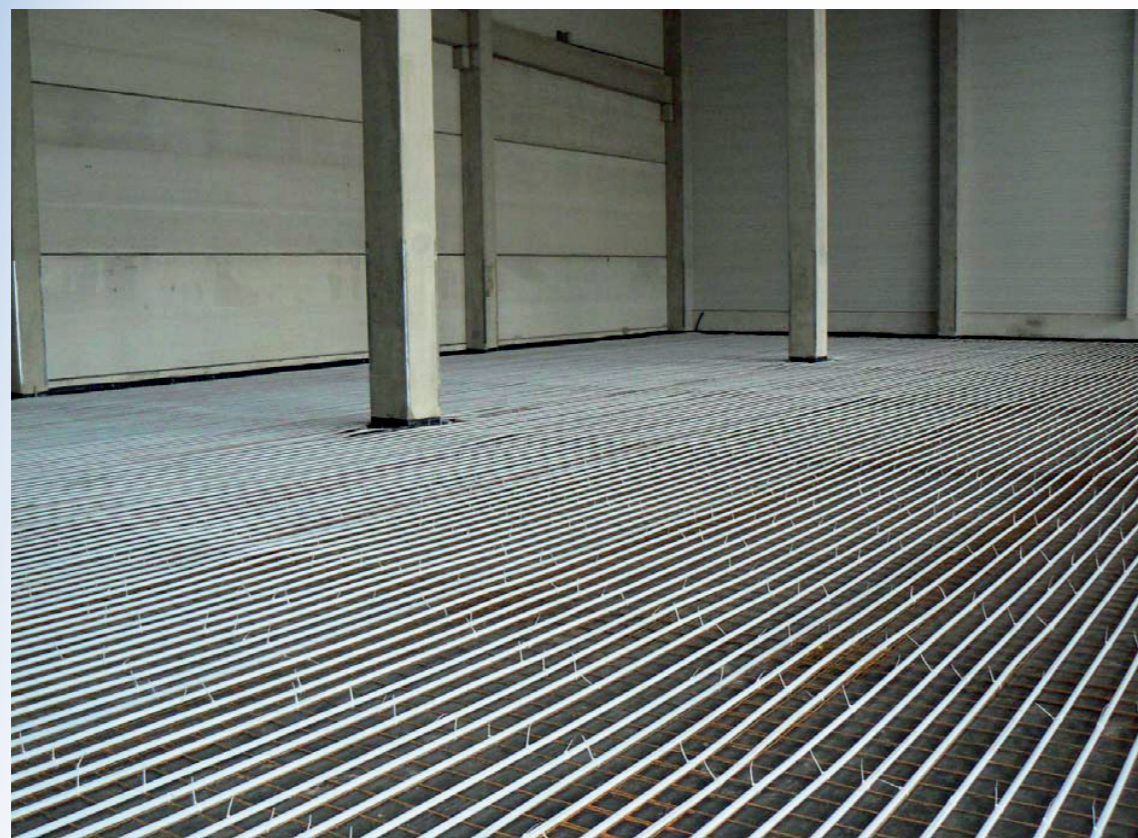
**Rok realizace:** 2008

**Popis:** Instalace průmyslového podlahového vytápění: 35 000 m<sup>2</sup>

**Použité komponenty PV:**

- Uponor eval PE-Xa trubka 25x2.3: 68 540 m
- Uponor průmyslový rozdělovač: 1x 4HK, 1x 13 HK, 4x 15HK, 12x 20HK
- Kabelové třmeny: 140 000 ks
- Ostatní systémové komponenty

*Fotografie z realizace:*



**Akce:** Kaufland Roudnice nad Labem

**Rok realizace:** 2012

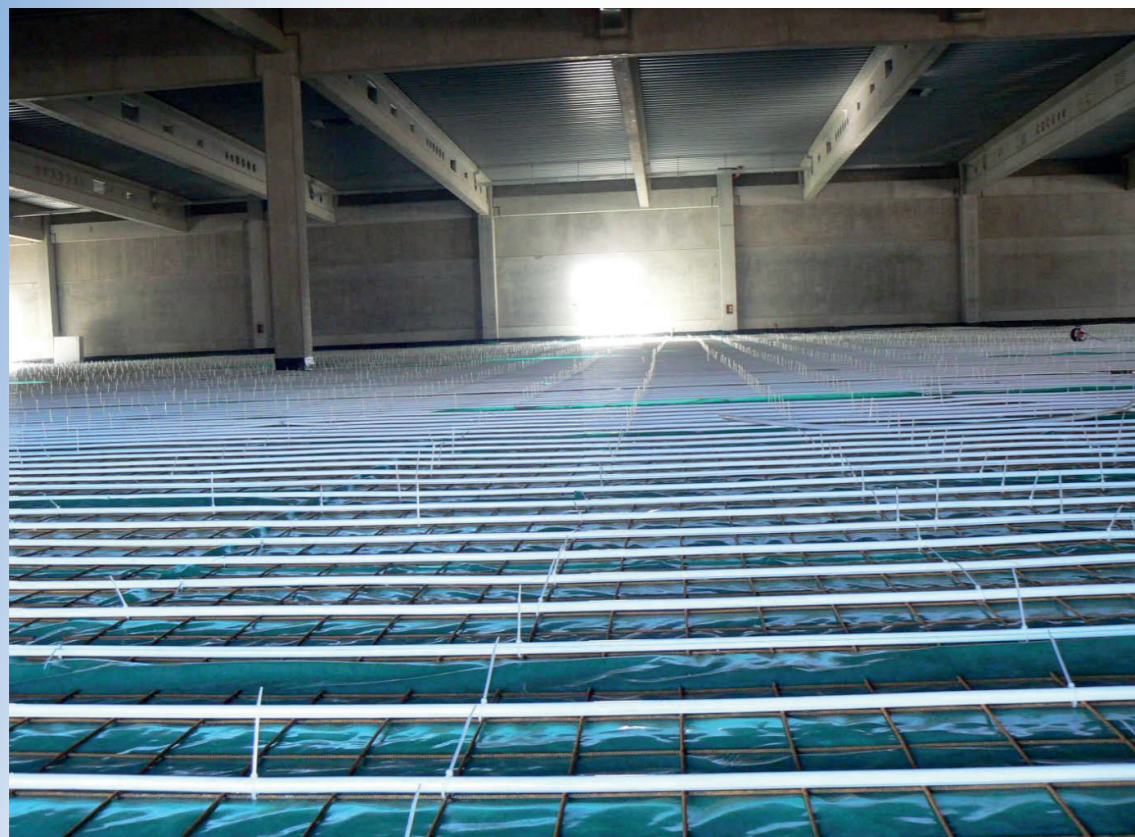
**Popis:** Instalace průmyslového podlahového vytápění v systému Quattro: 4100 m<sup>2</sup>, instalace podlahového vytápění v systému Tacker : 260 m<sup>2</sup>.

**Použité komponenty:**

- Uponor eval PE-Xa trubka 25x2.3: 3500 m
- Uponor pe PE-Xa trubka 20x2.0: 13000 m
- Uponor průmyslový rozdělovač 25: 1x 4HK, 2x 19 HK
- Ostatní systémové komponenty
- Tacker role: 250 m<sup>2</sup>
- Uponor pe PE-Xa trubka 20x2.0: 1440 m

*Fotografie z realizace:*





**Akce:** Masarykova univerzita – centrum CERIT

**Rok realizace:** 2013

**Popis:** Instalace systému Contec – Aktivace betonového jádra: 4000 m<sup>2</sup>

**Použité komponenty PV:**

- Uponor pe PE-Xa trubka 20x2.0: 28500 m
- Uponor Contec průchod stropem: 470 ks
- Ostatní systémové komponenty

*Fotografie z realizace:*





**Akce:** FC Boby Brno

**Rok realizace:** 2008

**Popis:** Vytápění travnatých hracích ploch Uponor udržuje hrací plochu po celý rok v optimálních podmínkách, tzn. bez ledu a sněhu. Veškeré komponenty systému Uponor Meltaway jsou z plastových hmot, tzn. na rozdíl od konkurenčních způsobů řešení je absolutně vyloučena možnost koroze. Připojení potrubí k rozdělovačům je realizováno speciálními plastovými spojkami Rosex. Díly potrubí rozdělovače jsou spojovány svařováním na tupo. Jako zdroj slouží výměňková stanice. Systém je naplněn nemrznoucí směsí.

**Použité komponenty PV:**

- Uponor Meltaway PE-X 25x2,3 mm: cca 38 000 m
- Potrubní rozdělovače z HDPE
- Uponor průmyslová svěrná lišta 25

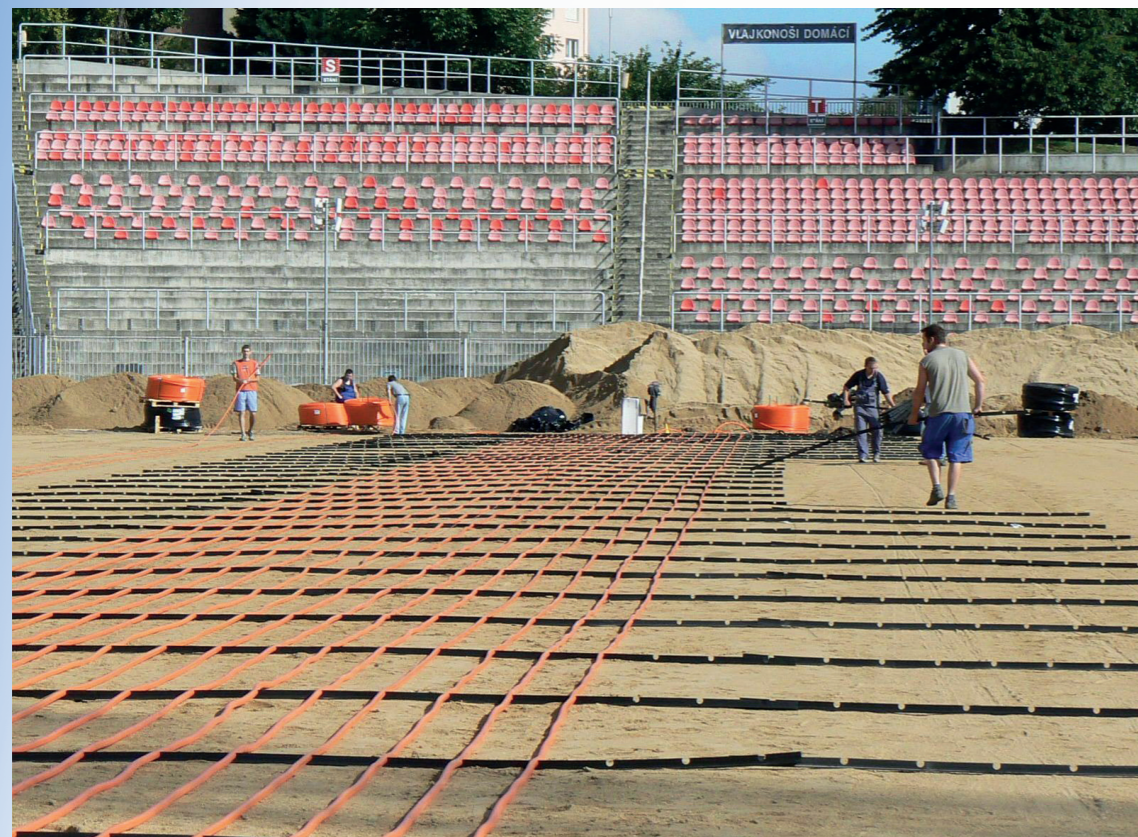
*První připravené svěrné lišty pro ukotvení potrubí*



*Položení prvních trubek*



Průběh další pokládky potrubí



Konečná fáze pokládky





### **Uponor – partnerství s profesionály**

Uponor je přední světový dodavatel technicky vyspělých potrubních systémů pro vnitřní rozvody vody a otopných soustav pro bytovou i komerční výstavbu.

Uponor společně se silnými partnery realizuje odbyt nejenom v Evropě a severní Americe, ale i v oblastech Balkánu, západní, střední a východní Asie, Afriky a latinské Ameriky.

**Uponor. Simply more.**



**Uponor, s.r.o**  
**Web:** [www.uponor.cz](http://www.uponor.cz)  
**E-mail:** [info-cz@uponor.com](mailto:info-cz@uponor.com)

**uponor**  
simply more