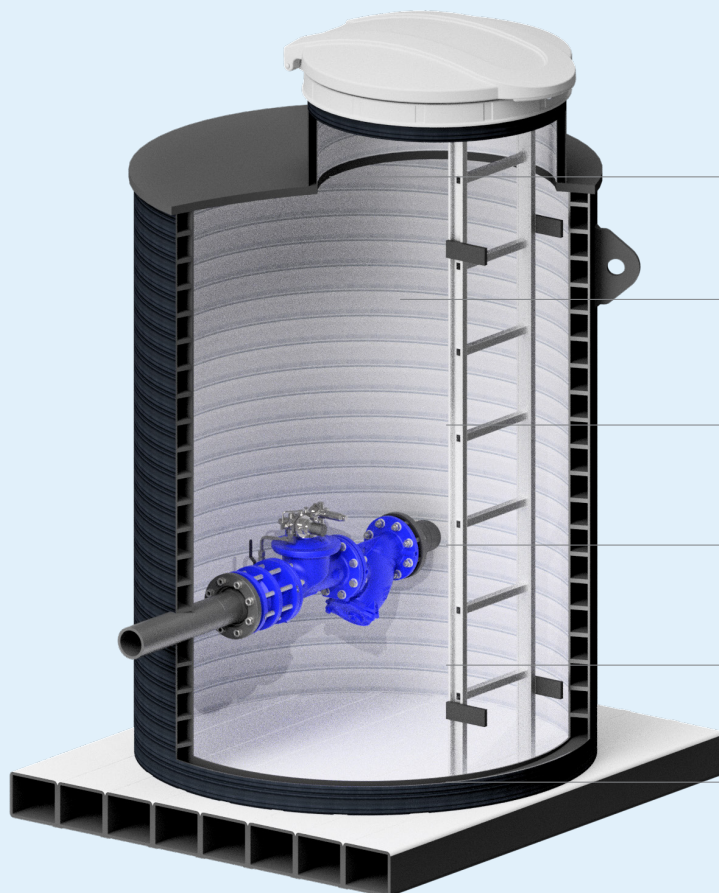


**Uponor trykreduceringsbrønd**  
**Teknisk datablad**

**uponor**



# Trykreduceringsbrønd



Forventet levetid på mere end 100 år

Nem inspektion med hvid inderside

Leveres som en Plug-and-play løsning

Produceres op til 3500 mm (SN2, SN4 og SN8)

Undgå for højt tryk i rørledningen

Produceret af Insta-Cert og Nordic Poly Mark godkendte materialer

## Uponor trykreduceringsbrønd

Distributionssystemet dimensioneres for at sikre, at trykket holdes inden for definerede grænser for at kunne forsyne alle brugere. Topologiske forskelle i området kræver normalt, at systemet opdeles i forskellige trykzoner. For højt tryk øger risikoen for rørlækager samt mængden af tabt vand.

- Indeholder udstyr til at begrænse trykket til et ønsket niveau og for at reducere risikoen for rørbud.
- Installeret normalt i lavtliggende områder, hvor der godt kan forekomme overtryk.
- Kan indeholde sensorer til trykovervågning etc.

Anvendelse	Reducerer tryk i rørledningen
Materiale	Polyethylen (PE)
Farve	Sort eller sort med hvid inderside (efter aftale)
Dimensioner	1250-3500 mm
Ringstivheder	SN2, SN4 eller SN8 og andre på forespørgsel
Standarder	Produceret af dele efter EN 13476-2
Godkendelser	Rørdel er produceret efter Nordic Poly Mark, Cert. nr. 4075.

# Tekniske data

## Produkter til distribution af vand

Uponors tekniske brønde tilpasses efter kundens individuelle behov. Tilbehør udvælges i henhold til det specifikke formål.

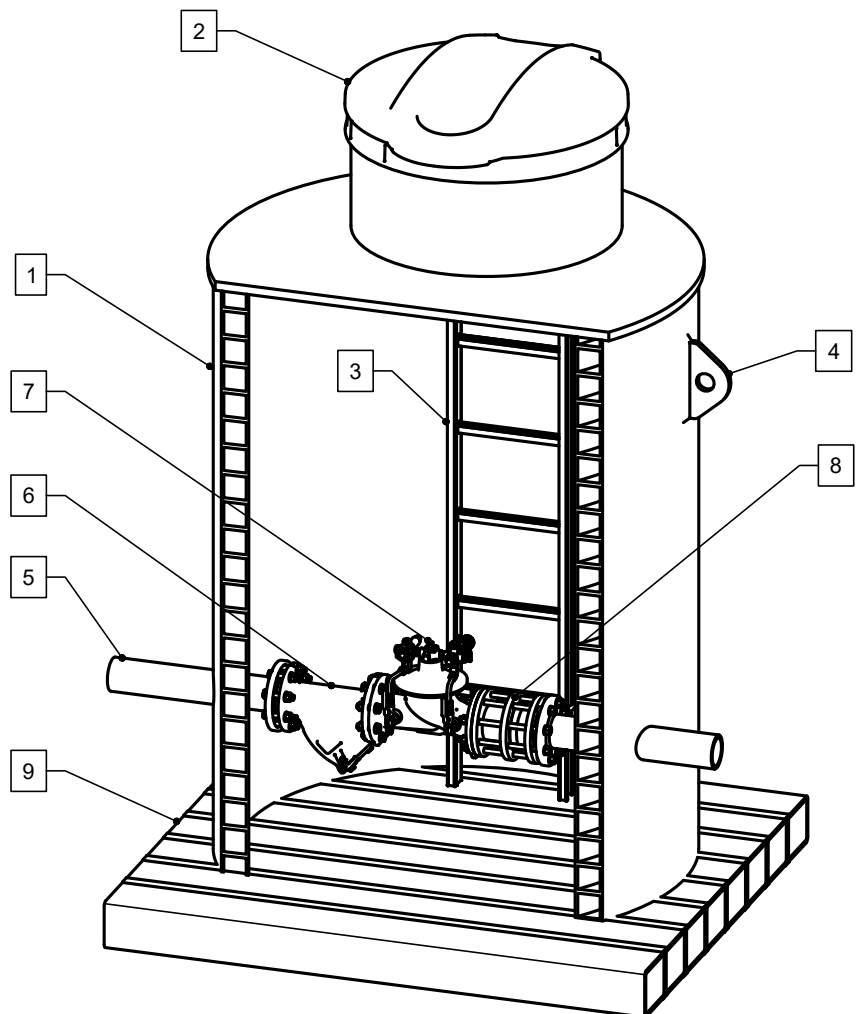
Præfabrikerede brønde sikrer høj kvalitet og hurtig installationstid på stedet.

## Produktoversigt

Dimensioner på brønde; Ø1250, Ø1400, Ø1500, Ø1600, Ø1800, Ø2000, Ø2400, Ø2500, Ø3000 og Ø3500 mm.

Udstyr tilpasset efter kundens forhold.

1. Brøndvæg (PE100)
2. Brøndtop
3. Stige
4. Løfteåg
5. Trykrør
6. Siventil
7. Trykreguleringsventil
8. Demonteringssamling
9. Bund, selvforankrende



## Driftforhold og installation

- Nem at vedligeholde: renses og tømmes via dækslet med slamsuger.
- Efterse enheden visuelt efter kraftige skybrud.
- Weholite skal håndteres og installeres, som beskrevet i Danva vejledning nr. 54, 2. udgave, DS 475 og DS 430.

## Tilbehør/ komponenter

En bred vifte af tilbehør kan installeres alt efter kundens behov. Nedenstående er et eksempel på mulige komponenter, der kan vælges til Flowise tanke og brønde.

- Stige
- Ventilation
- Køler
- Lys
- Afløb
- Dræning
- Dæksler til grønne områder og vejanlæg

**Moving  
> Water**

**uponor**

**Uponor Infra A/S**

Bødkervej 5  
4450 Jyderup  
Danmark

**T** +45 46 40 53 11

**W** [www.uponor.dk/infra](http://www.uponor.dk/infra)

**E** [infra.dk@uponor.com](mailto:infra.dk@uponor.com)