

# Uponor

## IQ-imeytysputkien asennusohje

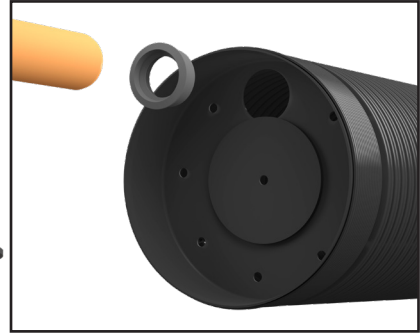


# IQ-imeytysputkien asennus

Imeytysputket asennetaan samalla tavalla kuin perinteiset putket, vain ilman tiivisteitä. Putket yhdistetään halutun pituiseksi putkistoksi ja tukitaan kummastakin päästä päätytulvilla. Järjestelmä voidaan rakentaa myös sivusuuntaiseksi. Kaikkiin asennuksiin voi liittää tarkastuskaivon tai putken.

Uponor IQ -imeytysputket asennetaan 10 cm:n sepelikerroksen päälle (raekoko 16–32 mm). Täyttömateriaali tulee suoraan putkea vasten. Myös täyttömateriaalina käytetään sepeliä, jonka raekoko on 16–32 mm. Halkaisijaltaan 600 mm putken pituus on 2,8 metriä ja 1200 mm putki on 2,6 metriä pitkä.

Kaikkiin putkilinjoihin asennetaan tarkastusputket. Suositeltu asennusväli on enintään 50 m. Tarkastusputken kohdalle asennetaan halkaisijaltaan 600 tai 1200 mm IQ-imeytysputki, jossa on liitosmahdollisuus 315 mm tarkastusputkelle. Kansiratkaisuna käytetään yleisimmin valurautakansistoa. Asennusolosuhteiden salliessa myös muovi- tai RST- kannet ovat mahdollisia.



Tulo- ja lähtöputkien liittymät tehdään päätytulppiin tai putken päälle poraamalla reikä, asentamalla siihen läpivientitiiviste ja työntämällä tulo- tai lähtöputki IQ-imeytysputken sisään vähintään 20 cm.



# Päätytulpan asennus IQ-imeytysputken koko 600 mm

Muhvipää, koko 600 mm



1. Putki asennetaan 10 cm paksun sepelikerroksen päälle.



2. Käännä päätytulppa siten, että se sopii muhvin sisään.



3. Työnnä päätytulppa muhvin sisään.



4. Päätytulppa asenneettuna muhviin.

# Päätytulpan asennus IQ-imeytysputken koko 600 mm

Pistopään koko 600 mm



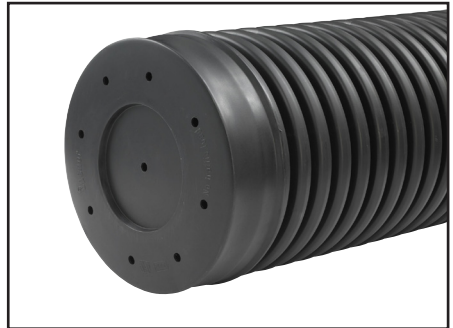
1. Putki asennetaan 10 cm paksun sepelikerroksen päälle.



2. Käännä päätytulppa siten, että se sopii pistopään päälle.



3. Työnnä päätytulppa putken päälle.



4. Päätytulppa asennettuna pistopäähän.

# Päätytulpan asennus

## IQ-imeytysputken koko 1200 mm

Muhvipään koko 1200 mm



1. Putki asennetaan 10 cm paksun sepeli-kerroksen päälle.



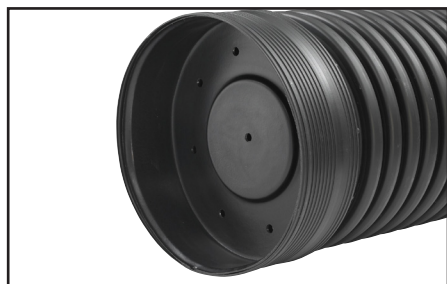
2. Käännä päätytulppa siten, että se sopii muhvin sisään.



3. Työnnä päätytulppa muhviin.



4. Kiinnitä päätytulppa muutamalla ruuvilla.



5. Päätytulppa asenneettuna muhviin.

# Päätytulpan asennus

## IQ-imeytysputken koko 1200 mm

Pistopään koko 1200 mm



1. Putki asennetaan 10 cm paksun sepeli-kerroksen päälle.



2. Käännä päätytulppa siten, että se sopii pistopään päälle.



3. Työnnä päätytulppa putkeen.



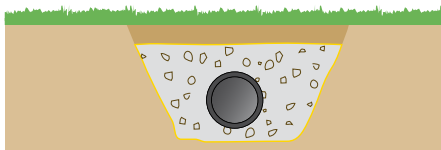
4. Kiinnitä päätytulppa muutamalla ruuvilla.



5. Päätytulppa asennettuna pistopäähän.

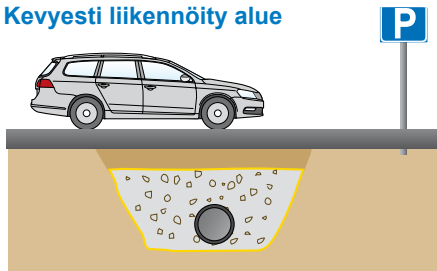
# Asennussyvyudet

## Liikennöimätön alue



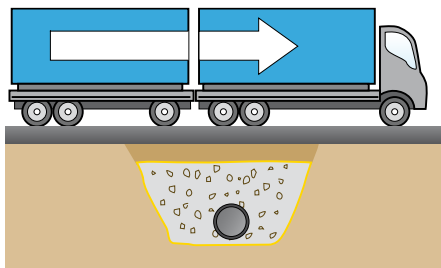
Imeytysputki asennetaan 15 cm:n sepelikerroksen päälle.\* Peitesyvyys on vähintään 30 cm.\*  
Täyttöaineksen ja ympäröivän maaperän väliin asetetaan yleensä suodatinkangas.

## Kevyesti liikennöity alue



Imeytysputki asennetaan 15 cm:n sepelikerroksen päälle.\* Peitesyvyys on vähintään 60 cm.\*  
Täyttöaineksen ja ympäröivän maaperän väliin asetetaan yleensä suodatinkangas.

## Raskaasti liikennöity alue



Käytä Uponor IQ -hulevesiputkia. Asennetaan 15 cm:n sepelikerroksen päälle.\* Peitesyvyys vähintään 90 cm.\*  
Täyttöaineksen ja ympäröivän maaperän väliin asetetaan yleensä suodatinkangas

*\*Putkikaivanto ja täyttö on tehtävä Infra RYL ohjeistuksen mukaan.*

# uponor

**Uponor Infra Oy**

PL 21  
15561 Nastola

**P** 020 129 211  
**E** [infofi@uponor.com](mailto:infofi@uponor.com)

05.2019

[www.uponor.fi](http://www.uponor.fi)