

**Obras de Referência**  
**Uponor em Portugal**  
**2022**

**Uponor**





<b>Perfácio</b>	<b>5</b>
<b>Índice de Obras</b>	<b>6</b>
WOW – Mundo dos Vinhos	6
Castilho 203	8
Panorama Douro Residences	10
Duque 70	12
Liberdade 49	14
Célere PortoDouro	16
Célere Miraflores	18
Bloom Marinha	20
1032 Foz Housing	22
Lisbon Green Valley – Belas Clube de Campo	24
Fábrica 21	26
Promenade	28
Amoreiras Garden	30
The Boulevard – Lisbon Apartments	32
VC Parque	34
Avencas Ocean View Residences	36
Elite Residence Tower	38
Living Prados	40
Praia do Canal Nature Resort	42
Lumen Hotel &The Lisbon Light Show	44
W Algarve – Hotel & Residences	46
Palácio Ludovice Wine Experience Hotel	48
Bairro Alto Hotel	50
Vinha Boutique Hotel	52
Vila Galé Collection Alter Real	54
SDivine Fátima Hotel, Congress & Spirituality	56
Hotel ZERO Box Lodge	58
Bessa Hotel Baixa	60
Hotel Eurostars Universal Lisboa – Hotel Eurostar Ikonik Lisboa	62
Hotel Catalonia Porto	64
Hotel Penha Longa Resort	66
Hotel Next	68
Sé Catedral Hotel Porto, Tapestry Collection By Hilton	70
Hotel M.Ou.Co – Stay Listen Play	72
Residências de estudantes StudentVille	74
Residências de estudantes U-World	76
Residências de estudantes LIVstudent	78
Residências de estudantes U. hub Xior Campus Asprela	80
TERM RES HUB–Infraestruturas em Engenharia de Tecidos e Medicina Regenerativa	82
Centro Escolar de Sever do Vouga	84
United International School of Lisbon	86
Nova Universidade Lisboa –Pavilhão Portugal	88
Hospital Cuf Tejo	90
Hospital Internacional dos Açores	92
Lar José Godinho Jacob	94
Orpea Belém Residências Assistidas	96
FairJourney Biologics – Centro Investigação	98
Sede Grupo Ageas – Parque das Nações	100
EXEO Office Campus – Edifício Lumnia	102
Continente Bom Dia	104
MacDonalds	105
Lidl	106
Aldi	108
Ampliação da Rede District Heating Geotérmica de Chaves	110
<b>Distribuidores Oficiais Uponor em Portugal</b>	<b>111</b>





## Perfácio

Este livro é uma oportunidade para apresentar e reconhecer a confiança depositada pelos Promotores, Gabinetes de Arquitetura e Engenharia, Construtores, Distribuidores e Instaladores, na marca Uponor.

Testemunha o nosso passado, marca o reflexo das nossas parcerias perante o futuro, sendo ainda um incentivo para a construção eficiente e mais sustentável.

O que nos move, é acreditar que caminhando de mãos dadas com todos os intervenientes do mercado, conseguimos promover e contribuir no que de melhor se constrói em Portugal.

O Grupo Uponor, de origem Finlandesa conta já com mais de 100 anos de história e está presente ininterruptamente no mercado Português desde 1986, fomos pioneiros na formação técnica, a todos os intervenientes do sector da construção. Continuamos a honrar o nosso passado, mantendo a presença em formações, conferências, feiras, associações e universidades, sejam presenciais ou online. Só desta forma se consegue sentir o verdadeiro pulso às reais necessidades do setor.

O caminho fez-se passo a passo, mas com muita segurança na meta que queríamos alcançar. Somos orgulhosamente um fabricante reconhecido pela qualidade dos nossos produtos, investimos em I+D e marcamos a tendência do mercado.

Estamos gratos, por sermos a preferência entre os parceiros e trabalhamos em conjunto numa única equipa: a da excelência, da qualidade e da inovação!

Este livro representa a dedicação da Equipa Uponor e é com emoção que partilhamos alguns dos muitos projetos onde colaboramos nos últimos dois anos.  
Rethinking Water for future generations.

Fernando Gandra  
Diretor Comercial Uponor Portugal

➤ **WOW**

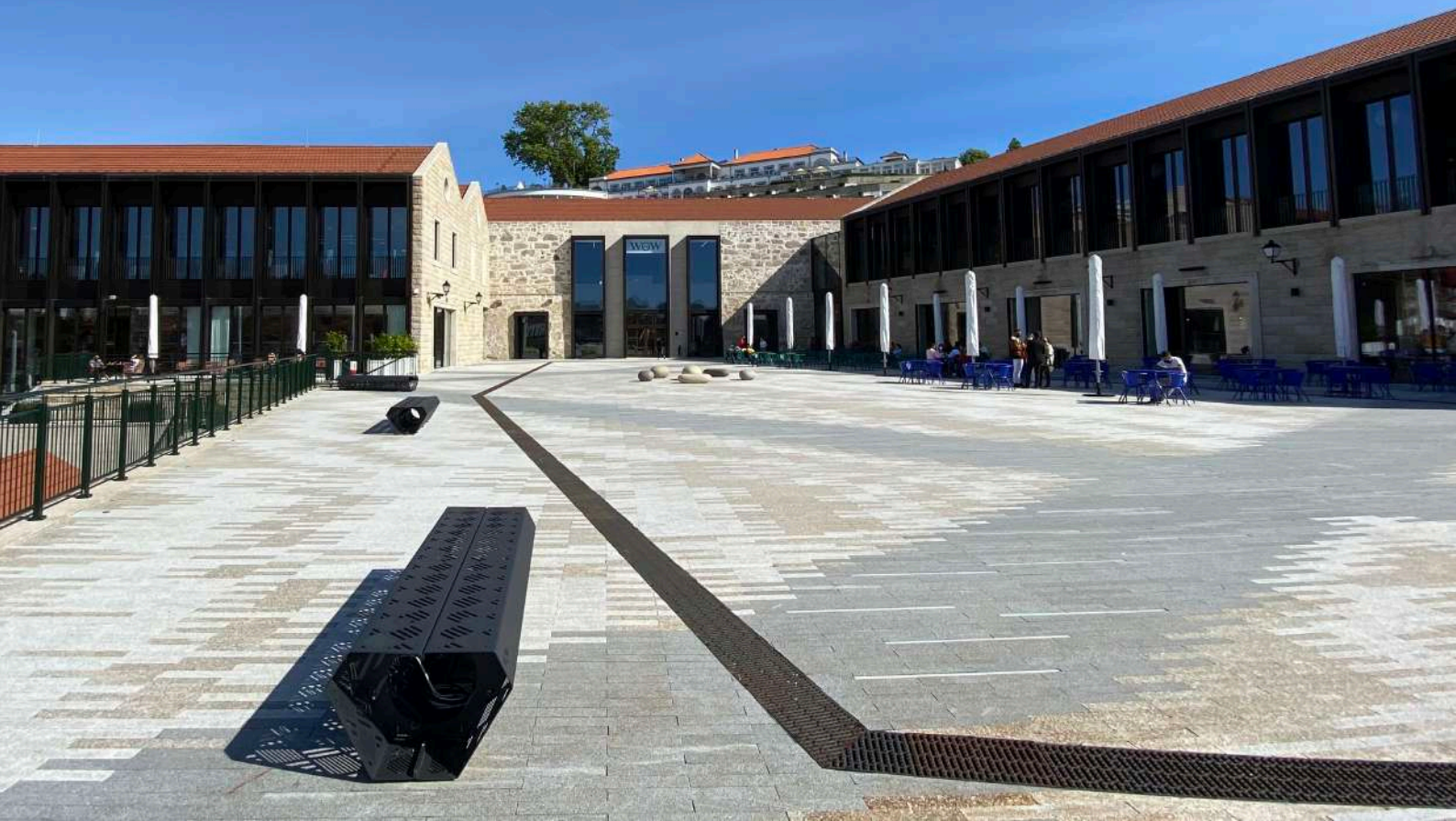
## Mundo dos Vinhos

Este projeto arrojado desenvolvido pelo grupo The Fladgate Partnership, teve um investimento de mais de 100 milhões de euros e compreende uma área total de 55.000 metros quadrados. Nele abrigam sete museus, "The Wine Experience", "Planet Cork", "The Bridge Collection", "Porto Region Across the Ages", "The Chocolate Story", "Porto Fashion & Fabric Museum", onde os seus criadores chamaram de "Experiências", oito restaurantes e cafés, espaço para exposições, uma escola de vinho, vários espaços para eventos, lojas

e uma deslumbrante praça central com uma magnífica vista para o rio Douro e para a cidade do Porto.

Neste quarteirão cultural, da zona ribeirinha de Vila Nova de Gaia, a distribuição de água potável é efetuada através da utilização de tubagem multicamada Uponor Uni Pipe PLUS, sem soldadura de elevada estabilidade de forma e dilatação mínima, sendo esta interligada através da solução de acessórios de cravar S-Press PLUS, com maior resistência, mais seguro, inteligente e fácil de instalar.





## Prémios:

O WOW, foi distinguido no final de 2021 com dois prémios, o Prémio Reabilitação e Construção e o Prémio Prestígio. Acumula estes galardões ao Prémio Nacional do Imobiliário 2021, nas categorias de “Melhor Empreendimento do Ano 2021” e “Equipamentos Colectivos”.

Em 2020, no seu ano de abertura, também a Revista de Vinhos destacou o WOW nos “Melhores do Ano”, o IVDP entregou o galardão de “Enoturismo” e a Construir o prémio de arquitetura do “Melhor Projeto Privado”



Solução: Uponor Multicamada  
Promotor: The Fladgate Partnership.  
Gabinete de Arquitetura: Broadway Malyan  
Instalador: Palhágua, Lda / Pichelaria  
Ferreira, Lda / DDA-Grupo Araújo  
Localização: Vila Nova de Gaia  
Ano de execução: 2020







## ➤ Castilho 203

O empreendimento Castilho 203, oferece um conceito único de exclusividade. Localizado num dos bairros mais exclusivos de Lisboa, a Rua Castilho atrai pela sua centralidade com um estilo de vida privilegiado, num ambiente urbano rodeado de jacarandás e da natureza do Parque Eduardo VII, o maior espaço verde do centro da capital.

Composto por 13 pisos com apenas 19 apartamentos de excecional design contemporâneo de tipologias T2 e T3, o condomínio inclui um cinema lounge, Wellness Center com SPA e duas piscinas comuns – interior e exterior – com solário.

Na instalação da rede de águas sanitárias do edifício, foi adotada em projeto e execução de obra a solução multicamada Uni Pipe PLUS, uma tubagem exclusiva sem soldadura, que permite aumentar a distância de fixação e reduz os raios de curvatura até 40% em comparação com as tubagens multicamada convencionais. A solução adotada para a coluna montante na rede de abastecimento de água foi multicamada Uponor MLC “Multi Layer Composite” uma tubagem plástica fácil de instalar que não apresenta corrosão, muito utilizada numa ampla variedade dos trabalhos de instalação. A interligação da tubagem multicamada foi realizada através dos acessórios por cravamento Uponor S-Press PLUS, com controlo de cravamento único e código QR em cada acessório, para facilitar a gestão e fiscalização de obra.

### Prémios:

O Edifício Castilho 203, promovido pela Vanguard Properties, venceu dois Prémios SIL do Imobiliário, um de Melhor Reabilitação Urbana na categoria Habitação e outro de Melhor Empreendimento Imobiliário na categoria Habitação.



Solução: Uponor Multicamada  
Promotor: Vanguard Properties  
Gabinete de Arquitetura: ARX  
ARQUITECTOS – Arq. José Mateus  
Instalador: Canalizassist  
Canalização Unip, Lda  
Localização: Lisboa  
Ano de execução: 2021

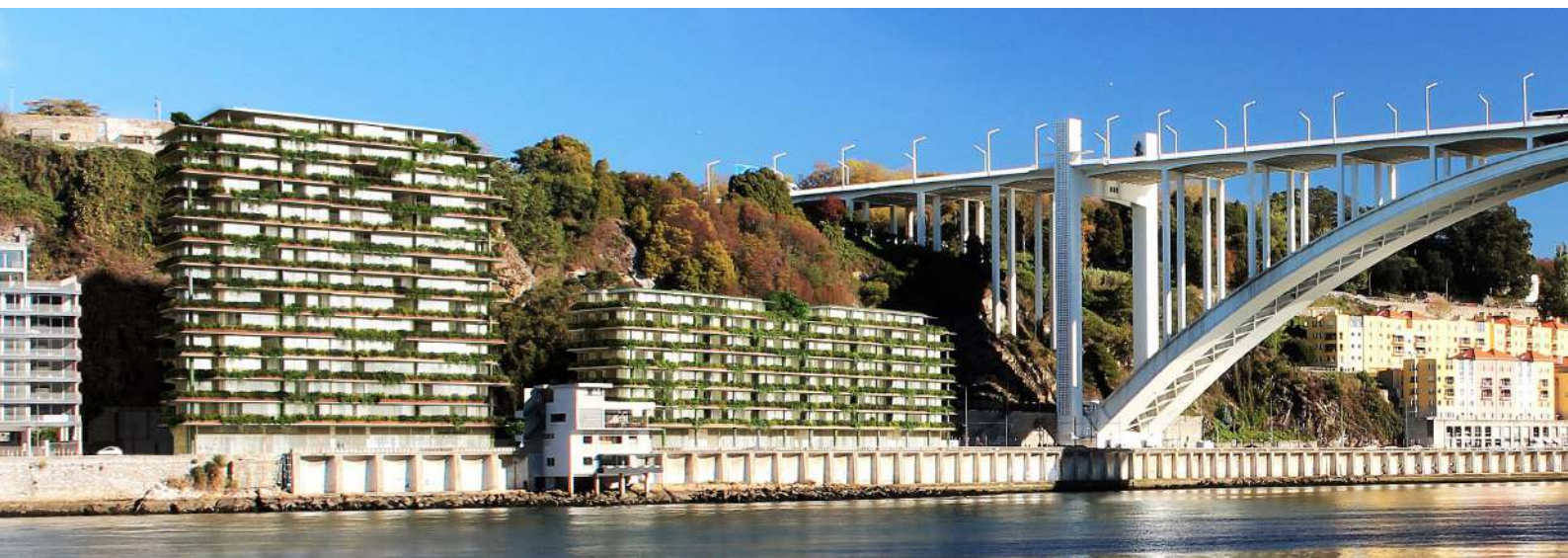
# ► Panorama Douro Residences

Os apartamentos do Panorama Douro Residences com tipologias T2, T3, T4 e Penthouse encontram-se a igual distância da Foz e do centro Histórico do Porto e da zona financeira da Boavista. Permitindo, assim, tirar pleno partido da cidade enquanto goza de uma vista panorâmica única sobre o rio Douro e a paisagem património da UNESCO.

Desenhado a pensar no cliente, o empreendimento Panorama Douro Residence, proporciona condições excepcionais de conforto, qualidade e harmonia. As largas varandas e as vistas únicas sobre a Foz do Rio e do Mar, são um convite irresistível ao seu contato ao ar livre e pode ser

explorado em todas as habitações. O design deste empreendimento garante a invasão da luz natural em cada compartimento.

Os acabamentos contemporâneos combinam na perfeição com o conforto que a maioria dos utilizadores selecionou para climatizar a sua propriedade, a climatização invisível da Uponor. Com a instalação da solução Smatrix Pulse, terá a capacidade de controlar a temperatura da sua habitação pelo telemóvel através da APP Uponor, podendo também integrar com os sistemas Smarthome como Alexa ou Google Home.



Solução: Uponor Climatização Invisível – Piso Radiante  
Promotor: Grupo M. Caetano  
Gabinete de Arquitetura: José Carlos Cruz- Arquiteto  
Localização: Porto  
Ano de execução: 2022



PORTO TRAM CITY TOUR

70  
**DUQUE**

80% VENDIDO  
CONCLUSÃO  
FEVEREIRO 2021

PRIMEIRO PROJETO RESIDENCIAL  
QUALIFICADO PARA  
O COMBATE À COVID-19

80% SOLD  
COMPLETION  
FEBRUARY 2021

FIRST QUALIFIED RESIDENTIAL  
PROJECT IN THE FIGHT  
AGAINST COVID-19

[www.duque70.com](http://www.duque70.com)

 habitat invest

*Para saber mais*  
visite o site  
918 223 121

212 654 009

 212 130 008

  
**UDRA**  
construtora lda.  
RUA DE 22412  
TEL: 212 196 428  
[www.construtorauadra.com](http://www.construtorauadra.com)

  
**UDRA**  
construtora lda.  
RUA DE 22412  
TEL: 212 196 428  
[www.construtorauadra.com](http://www.construtorauadra.com)



Solução: Uponor Multicamada

Promotor: Habitat Invest

Gabinete de Arquitetura: Santa Rita & Associados

Gabinete de Projeto: Quadrante – Engenharia e Consultoria S.A.

Instalador: NB Klima

Localização: Lisboa

Ano de Execução: 2021

## ➤ Duque 70

Projeto promovido pela Habitat Investments, resulta da reabilitação de 4 edifícios históricos de traça tradicional com preservação de fachadas, mas adaptadas às necessidades de conforto da vida moderna. O desfecho deste projeto abre-lhe as portas para um condomínio residencial fechado, onde tudo foi pensado ao detalhe e quando assim o é, são os detalhes que fazem a diferença. Conta com 52 apartamentos, de diferentes tipologias, de T1 a T4, com acabamentos de alta-qualidade, um sereno jardim interior comum a todos os apartamentos, piscina e amplas áreas de circulação.

Situa-se no centro de Lisboa, mais propriamente na Av. Duque de Loulé, 70, Lisboa. que dá o nome ao projeto, foi assinado pelo arquiteto João Santa Rita, do Santa Rita Arquitetos

O Duque 70, é também o primeiro edifício residencial a ser “qualificado para a saúde”, e a receber a certificação co/vida20. O imóvel, será o primeiro empreendimento imobiliário residencial em Portugal adotou o programa da NOVA Medical School, dotando-o de normas e de ferramentas que visam promover a saúde de residentes e visitantes, protegendo-os de ameaças como a Covid-19.

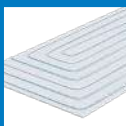
Neste projeto onde uma preocupação do promotor passou pela escolha de produtos que promovam a saúde dos seus utilizadores, a distribuição de águas sanitárias, foi realizada através da instalação de tubagem multicamada Uponor Uni Pipe PLUS (sem soldadura), devido à tecnologia avançada SAC (Semaless Aluminium Composite) exclusiva da Uponor.

## ➤ Liberdade 49

LIBERDADE 49 é um famoso empreendimento na Avenida da Liberdade, um icónico edifício de esquina completamente renovado e redesenhado para tirar proveito da luz e da vista luxuriante sobre a avenida delineada por árvores, o Castelo de São Jorge e o rio Tejo ao longe.

Composto por 16 amplos apartamentos com tipologias que variam entre T1 e T4, os apartamentos do LIBERDADE 49 constituem uma oportunidade única, para quem procura um estilo de vida cidadão, na avenida mais emblemática de Lisboa.

A solução instalada de climatização invisível por piso radiante de autofixação, tem uma distribuição do calor uniforme por toda a superfície, aumentando assim o conforto do utilizador. Esta solução de maior sustentabilidade, consequência da sua maior eficiência energética durante a sua utilização e menor nível desperdício na instalação. O controlo de temperatura e humidade realizado através do controlo Uponor Smatrix e dos termóstatos Style permite uma gestão eficiente da habitação.



Solução: Uponor Climatização Invisível- Piso Radiante  
Promotor: Prime Portugal Investment Advisory  
Gabinete de Arquitetura: Ana Costa Arquitectura e Design Lda  
Gabinete de Projeto: GET - Gestão de Energia Térmica, Lda.  
Instalador: dte - Instalações Especiais, S.A.  
Localização: Lisboa  
Ano de execução: 2021





Rossio

P

VISIONA

VIA S. YULIA

VIA S. YULIA

## ➤ Célere PortoDouro

Este condomínio fechado, composto por 60 apartamentos, de tipologias T1 e T3, distribuídas por seis pisos, situa-se em Lordelo de Ouro, na Rua Grijó com a Rua Orfeão do Porto, trata-se de uma área residencial consolidada. Este conjunto residencial pensado para o conforto, onde cada dia pode ser melhor do que o anterior.

O Célere PortoDouro possui Classificação Energética A, o que representa uma poupança energética e financeira.

Para cumprir estes requisitos, a escolha do promotor e projetistas foi a solução de climatização invisível da Uponor, piso radiante hidráulico, conseguindo assim cumprir com os pressupostos de conforto e poupança energética.

A solução instalada foi "Uponor Klett", que consiste num painel EPS que na parte superior incorpora

um tecido para a autofixação da tubagem.

Com esta solução obtém-se uma distribuição do calor uniforme por toda a superfície, aumentando assim o conforto do utilizador.

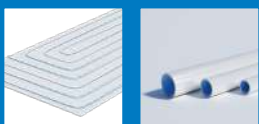
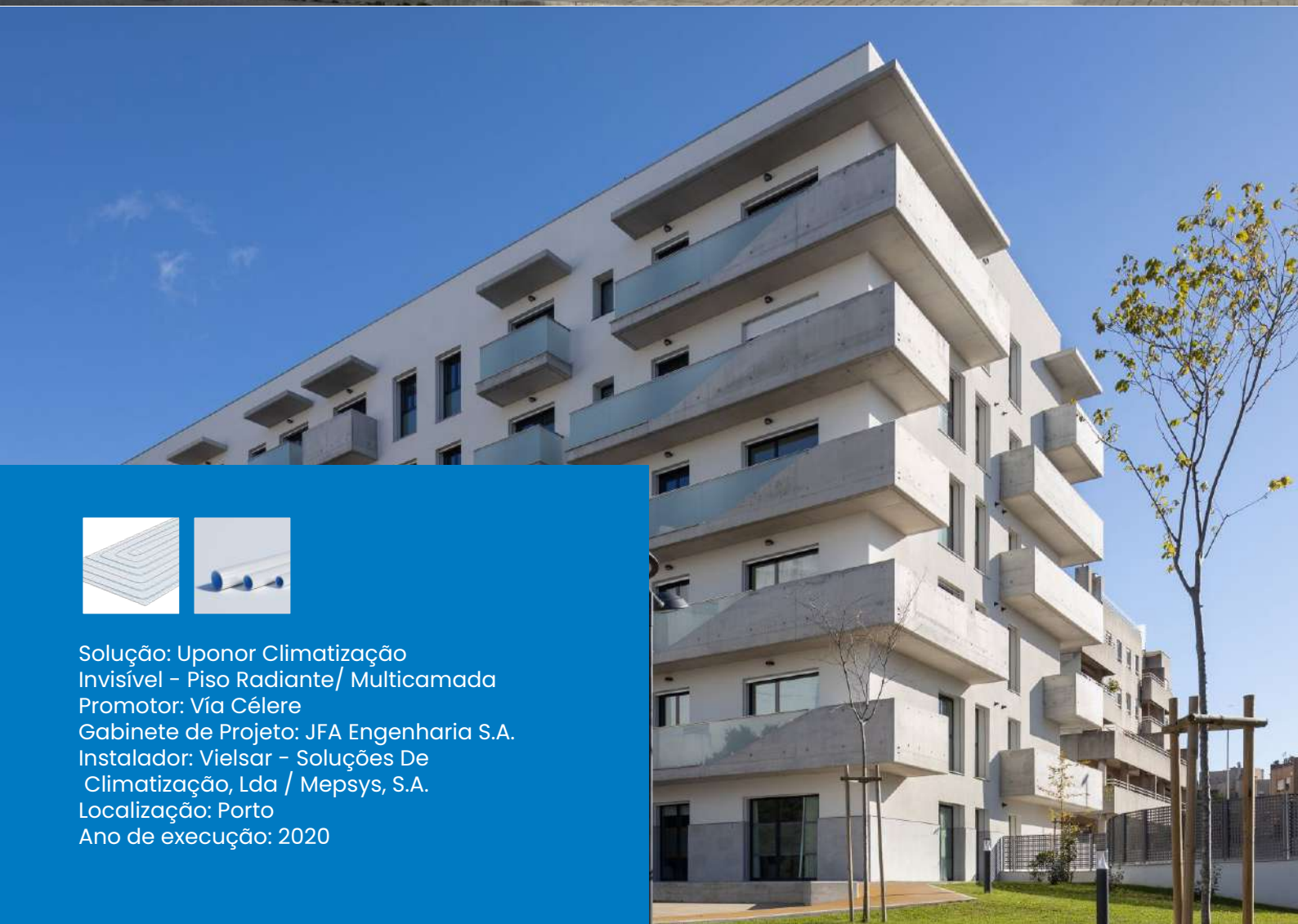
Nesta obra a distribuição de águas sanitárias foi realizada através da implementação de tubagem multicamada Uponor Uni Pipe PLUS.

Também foi instalada a solução multicamada Uponor MLC "Multi Layer Composite" uma tubagem plástica fácil de instalar que não apresenta corrosão, muito utilizada numa ampla variedade dos trabalhos de instalação.

Para diâmetros de tubagem superiores a 75 mm foram utilizados acessórios RS (Riser). Este é um sistema único de design modular, rápido e flexível, sem ferramenta de montagem e com diversas soluções de instalação.







Solução: Uponor Climatização  
Invisível - Piso Radiante/ Multicamada  
Promotor: Vía Célere  
Gabinete de Projeto: JFA Engenharia S.A.  
Instalador: Vielsar - Soluções De  
Climatização, Lda / Mepsys, S.A.  
Localização: Porto  
Ano de execução: 2020



## ➤ Célere Miraflores

Situado em Oeiras, no bairro de Miraflores, junto ao parque de Santo António, um lugar tranquilo e residencial. O empreendimento dispõe de 100 apartamentos, de tipologias T3, T3 duplex, T4 e T4 duplex.

Procurar novas formas de tornar mais confortável e simples a vida dos seus clientes é um dos objetivos fundamentais da Vía Célere.

O Célere Miraflores possui Classificação Energética A, o que representa uma poupança energética, para que os seus utilizadores possam viver a sua vida de maneira confortável e fácil.

Nesta obra a distribuição de fluidos foi realizada através da instalação de tubagem multicamada Uni Pipe PLUS. Tanto na condução de águas sanitárias, como na interligação entre o gerador de calor e equipamentos terminais de climatização, a escolha recaiu sobre esta solução, isto só foi possível, devido à capacidade de resistência a elevadas temperaturas de trabalho da tubagem multicamada Uponor Uni Pipe PLUS.



Solução: Uponor Multicamada  
Promotor: Vía Célere  
Instalador: LandiClima – Instalações  
Especiais, S.A. / Frostline – Climatização e  
Refrigeração, Lda  
Localização: Lisboa  
Ano de execução: 2021

## ➤ Bloom Marinha

Localizado na Quinta da Marinha, em Cascais, uma região que dispõe de várias infraestruturas que proporcionam uma excelente qualidade de vida aos seus residentes e turistas, incluindo campos de golfe de renome europeu.

Trata-se de um Condomínio fechado composto por 88 moradias, T1 a T6, com arquitetura contemporânea e extensos jardins, inspirado na

beleza natural da costa portuguesa. A qualidade de vida foi uma das prioridades na arquitetura, com uma seleção detalhada de materiais de alta qualidade e escolhas ecológicas.

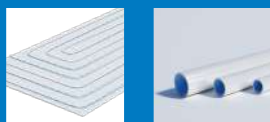
O projeto foi desenhado desde o início com uma preocupação ambiental e ecológica, que se reflete em todo o seu desenvolvimento e na escolha de soluções e materiais.



Nesta escolha criteriosa a solução Climatização Invisível Uponor – piso radiante está aplicada em todas as moradias do condomínio. Esta climatização radiante hidráulica, mais propriamente a solução “Uponor Klett”, consiste num painel EPS, onde na parte superior incorpora um tecido para a fixação da tubagem, sendo este de maior eficiência do que os convencionais. O sistema permite climatizar os vários espaços, permitindo aos seus utilizadores regular a temperatura na sua casa, conseguindo assim atingir uma sensação de elevado conforto térmico. O controlo de temperatura e humidade é garantido através do Uponor Smatrix Pulse e

dos termóstatos Style permitindo uma gestão eficiente da habitação. Para que tudo de torne ainda mais fácil para os seus utilizadores, estes terão a capacidade de controlar a temperatura da habitação pelo telemóvel através da APP Uponor, podendo também integrar com os sistemas Smarthome como Alexa ou Google Home.

No Bloom Marinha, a distribuição de água sanitária é realizada através da solução Multicamada Uni Pipe PLUS de 5 camadas com barreira antidifusão de oxigénio a 100%, interligados com os acessórios por cravamento S-Press PLUS resistente às condições mais exigentes.



Solução: Uponor Climatização Invisível – Piso Radiante / Multicamada  
Promotor: Zaphira Capital / Reformosa, Lda  
Gabinete de Arquitetura: CPU Consultores S. A.  
International e Arq. Stefano Belingardi Clusoni  
Gabinete de Projeto: Acribia – Projetos de Engenharia, Lda  
Instalador: Airking – Instalações Técnicas, Lda  
Localização: Cascais  
Ano de execução: 2020/2021





## ➤ 1032 Foz Housing

Este edifício residencial com 19 apartamentos distribuídos por 5 andares, localizada na Foz do Douro, no Porto e está inserido numa zona urbana, junto ao Oceano Atlântico. Através de uma transição de vegetação e elementos de sombreamento em concreto e madeira relacionasse com os edifícios adjacentes.

A proximidade com o mar, influenciou na escolha dos materiais, que são naturais e com texturas expressivas, contrastando com a linguagem delicada em que exploramos uma imagem de contornos leves, tendo como principal material o betão de cor antracite com uma textura que se estendia até à madeira. Elementos complementados por vegetação

que se integra com as grandes árvores existentes na rua. O desenho das generosas varandas direciona o enquadramento visual para o Oceano Atlântico, permitindo também que a grande abertura das janelas estenda a área social de dentro para fora.

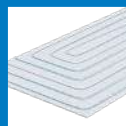
A solução instalada de climatização invisível por piso radiante de autofixação, tem uma distribuição do calor uniforme por toda a superfície, aumentando assim o conforto do utilizador.

Esta solução de maior sustentabilidade, consequência da sua maior eficiência energética durante a sua utilização e menor nível desperdício na instalação.



## Prémios:

DNA Paris Design Awards 2021 • Winner



Solução: Uponor Climatização  
Invisível - Piso Radiante  
Promotor: J. Camilo Lda / Habitar -  
Sociedade de Construções e Mediação  
Imobiliária, SA  
Gabinete de Arquitetura: dEMM Arquitectura  
Instalador: António Moreira & Zita  
Soares Climatização, Lda  
Localização: Porto  
Ano de execução: 2021

# ► Lisbon Green Valley

## Belas Clube de Campo

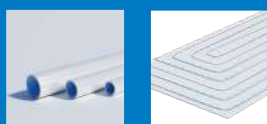
Situado em Belas, no coração de um Parque Florestal, o Belas Clube de Campo possui uma localização privilegiada, rodeado de natureza e espaços verdes, a poucos minutos do centro de Lisboa, das praias de Cascais e da Vila histórica de Sintra. O Belas Clube de Campo é um empreendimento com o cunho do André Jordan Group, que alia soluções residenciais de alto nível, a um conjunto de serviços e infraestruturas que proporcionam uma qualidade de vida única.

O Lisbon green Valley é composto por 258 apartamentos, 71 townhouses e 37 lotes e terrenos para villas, inserido na segunda fase de construção do Belas Clube de Campo.

Nesta obra foram implementadas soluções de climatização invisível - piso radiante, capaz de realizar aquecimento e arrefecimento nas moradias e apenas aquecimento nos apartamentos, sendo que este sistema é dotado de um controlo via WiFi, que permite aos seus utilizadores regularem a temperatura na sua casa através da App Uponor, conseguindo assim um melhor controlo para atingir uma sensação de conforto térmico.







Solução: Uponor Climatização Invisível -  
Piso Radiante / Multicamada  
Promotor: Planbelas, Sociedade Imobiliária,  
S.A.  
Gabinete Arquitetura: Eduardo Capinha  
Lopes - Arquiteto  
Gabinete Engenharia: António Figueirinhas  
- Engenharia, Lda / Omf - Engenharia de  
Edifícios S.A  
Instalador: Dinâmicapolis- Unipessoal, Lda  
/ HIDROCNT, Instalações Mecânicas, Lda /  
Climacer - Climatização Do Centro, Lda  
Localização: Cascais  
Ano de execução: 2020

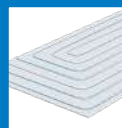
## ➤ Fábrica 21

Localizado no bairro Príncipe Real, a norte do Bairro Alto e a curta distância da Praça das Flores e de São Bento, situa-se numa das praças mais bonitas da cidade, rodeada pelas casas ornamentadas de antigos aristocratas, hoje albergando não só habitações como também restaurantes de referência.

O projeto do Fábrica 21 pretendeu dar uma nova vida à antiga fábrica de torrefação de café da Rua Nova do Loureiro, procurando-se não só preservar a fachada como também recuperá-la como elemento preponderante da imagem do novo edifício.

O edifício distribui pelos seus 8 pisos 12 apartamentos de tipologias T2 a T4, perfeitamente inseridos numa arquitetura simples e elegante. A criteriosa escolha dos acabamentos, materiais e equipamentos, quer no que respeita à sua estética apelativa, como à sua elevada qualidade.

Neste sentido a escolha recaiu sobre a climatização invisível da Uponor, mais propriamente a solução de autofixação "Uponor Klett", sistema este capaz de distribuir o calor uniformemente por toda a superfície do piso, mantendo uma temperatura ambiente estável e de elevado conforto.



Solução: Uponor Climatização Invisível – Piso Radiante

Promotor: Square View – Investment Advisory Lda

Gabinete de Arquitetura: Aires Mateus e Associados

Gabinete de Projeto: RockBuilding Soluções Imobiliárias SA

Instalador: AVATHAR – Sociedade de Engenharia Termo-Hidráulica

Localização: Lisboa

Ano de execução: 2021





## ► Promenade

Numa localização privilegiada junto do Cais do Sodré, este edifício conduz diretamente ao passeio marítimo do rio Tejo. Com a altura de cinco andares e 40 apartamentos, destaca-se pela sua arquitetura moderna, porém discreta, disponibilizando um 'recanto' seguro e luxuoso, nas margens da charmosa Lisboa.

Este edifício apresenta 4 magníficas penthouses com terraços privados e 36 apartamentos, áreas espaçosas exteriores e vistas deslumbrantes, oferece aos seus residentes um SPA, um ginásio e uma piscina no interior do edifício.

O Promenade desperta o desejo

latente de pertença. De ser parte de algo tão exclusivo, refinado e autêntico, com caráter forte e personalidade magnética.

Nesta obra a distribuição de águas sanitárias, foi realizada através da utilização de tubagem multicamada Uponor Uni Pipe PLUS, sem soldadura, de elevada estabilidade de forma e dilatação mínima. A interligação da tubagem multicamada foi realizada através dos acessórios Uponor S-Press PLUS, que garantem um aperto perfeito, devido ao indicador de cravamento, ao espaçamento para a colocação da matriz dispondo de uma segurança adicional em testes de pressão.



Solução: Uponor Multicamada  
Promotor: AM48 Unipessoal Lda  
Gabinete de Arquitectura: Frederico  
Valsassina Arquitectos, Lda  
Instalador: DDA-Grupo Araújo  
Localização: Lisboa  
Ano de execução: 2021

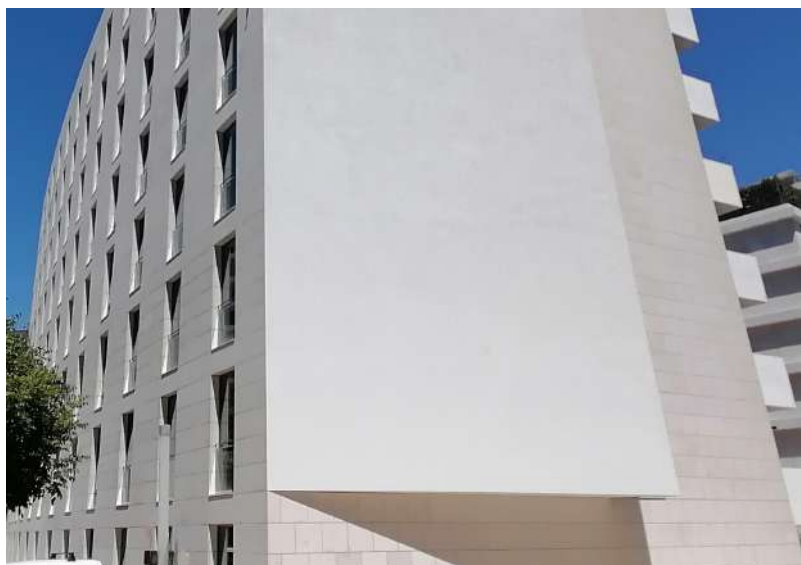


## ➤ Amoreiras Garden

Junto ao Jardim das Amoreiras, em Lisboa, este condomínio conta com 44 apartamentos, localizado na rua Sousa Pinto.

O Amoreiras Garden ergue-se em oito pisos acima do solo e oferece vistas desafogadas sobre a cidade. Tratando-se de um projeto de construção nova, marca a paisagem urbana pela arquitetura contemporânea e pelos elevados padrões de qualidade e conforto.

Neste empreendimento, a distribuição de água potável é realizada através da solução Multicamada Uni Pipe PLUS de 5 camadas com barreira antidifusão de oxigénio a 100%, interligados com os acessórios por cravamento S-Press PLUS resistente às condições mais exigentes.



Solução: Uponor Multicamada  
Promotor: First Global/EMGI – Investment Group  
Gabinete de Arquitetura: Frederico  
Valsassina Arquitectos, Lda  
Instalador: Metalux – Sociedade  
De Metalurgia e Electricidade, Lda  
Localização: Lisboa  
Ano de execução: 2021

## ➤ The Boulevard – Lisbon Apartments

Em plena Avenida da Liberdade, com mais de um século de história e apesar de completamente renovado, The Boulevard – Lisbon Apartments ocupa a fronteira onde a tradição e a inovação se tocam.

Com um total de 46 apartamentos, distribuídos pelas tipologias 32 – T1 e 14 – T2, The Boulevard – Lisbon Apartments oferece o que mais se procura, o melhor dos dois mundos. O requinte e o charme do passado com a sofisticação e conforto da contemporaneidade e tudo isto com a hospitalidade e o serviço de exceção.

Neste empreendimento a distribuição de águas sanitárias foi realizada através da implementação de tubagem multicamada Uponor Uni Pipe PLUS. A interligação da tubagem multicamada foi realizada através dos acessórios por cravamento Uponor S-Press PLUS, com controlo de cravamento único e código QR em cada acessório, para facilitar a gestão e fiscalização de obra.



Solução: Uponor Multicamada  
Promotor: AM48 Unipessoal, Lda  
Gabinete de Arquitetura: João Pedro Rosado – Arquiteto  
Instalador: DDA – Grupo Araújo  
Localização: Lisboa  
Ano de execução: 2020







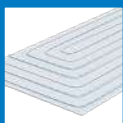
## ➤ VC Parque

O VC Parque situa-se no coração de Vila do Conde, a poucos metros da praia e do rio, junto de uma enorme área verde do Parque de Jogos e dos Jardins Júlio Graça.

Trata-se de um empreendimento que se tornou na mais alta referência de qualidade do centro de Vila do Conde.

Nesta obra implementou-se a solução instalada de

climatização invisível por piso radiante de autofixação, tem uma distribuição do calor uniforme por toda a superfície, aumentando assim o conforto do utilizador. Esta solução de maior sustentabilidade, consequência da sua maior eficiência energética durante a sua utilização e menor nível desperdício na instalação.



Solução: Uponor Climatização  
Invisível - Piso Radiante  
Promotor: Fercopor  
Instalador: Porto Natural - Energias  
Naturais, Lda  
Localização: Vila do Conde  
Ano de execução: 2021





## ➤ **Avencas Ocean View Residences**

Originalmente erigido para residência de férias do Cardeal-Patriarca de Lisboa, o Avencas Ocean View Residences assenta na recuperação de um palácio do início do século XX, ligado pelas traseiras a um novo edifício de cariz elegante e sofisticado, com linhas contemporâneas.

Na primeira linha, em cima do mar, o Avencas Ocean View Residences disfruta de uma localização extraordinária, mesmo em frente à praia, o empreendimento possui apartamentos luxuosos entre os

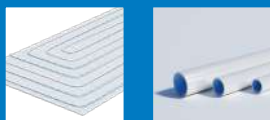
azuis do céu e do mar, disponíveis nas tipologias T2, T3 e T4, todos os apartamentos dispõem de terraços, jardins. Nos interiores, todos os acabamentos foram criteriosamente seleccionados para atender aos mais altos padrões de elegância e funcionalidade.

Nesta criteriosa escolha de soluções, a climatização invisível da Uponor foi a seleccionada assim como a tubagem multicamada Uni Pipe PLUS, para a condução de água potável.



Na climatização invisível, o piso radiante hidráulico de autofixação Uponor Klett foi o instalado para cumprir com os padrões de elevada elegância e eficiência energética.

O controlo instalado foi o sistema "Smatrix base Pro" interligado ao sistema domótico através da linguagem de programação KNX. A solução Uponor Comfort E é um sistema de aquecimento que permitem um controlo de temperatura em cada espaço.



Solução: Uponor Climatização Invisível – Piso Radiante Hidráulico – Elétrico / Multicamada  
Promotor: Mexto Property Investment I – Sicafi S.A.  
Gabinete de Arquitetura: Artradi – licenciamento / João Tiago Aguiar – Execução  
Instalador: Arwatt- Ar condicionadoe Ventilação, Lda/ Ground Water  
Localização: Parede  
Ano de Execução: 2021

## Prémios:

O Avenças Ocean View Residences foi distinguido como melhor projeto na categoria habitação do Prémio Nacional do Imobiliário 2022, promovido pela Magazine Imobiliário.



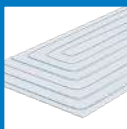
## ➤ Elite Residence Tower

O empreendimento Elite Residence oferece espaços modernos de arquitetura contemporânea em Portimão, Algarve. Demarca-se pela arquitetura moderna de design arrojado e está localizado no coração da Praia da Rocha, uma luxuosa localização entre Marina de Portimão e a vila de Alvor.

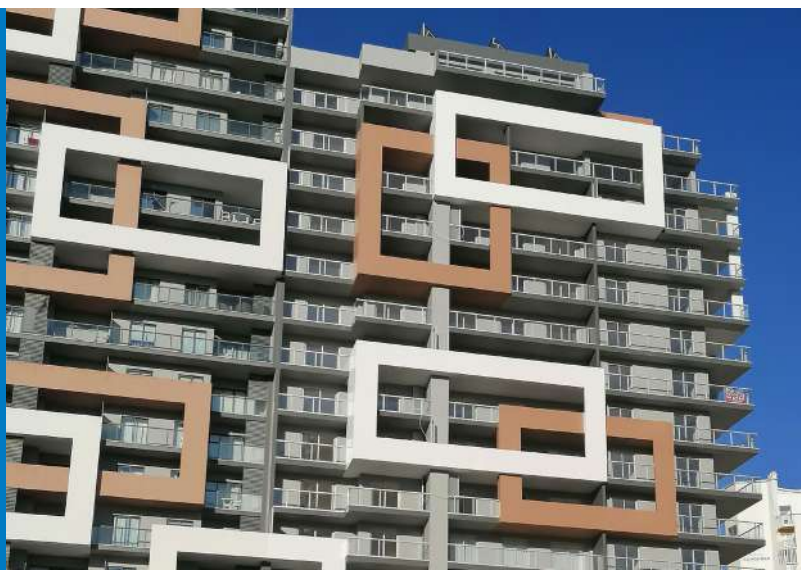
Este empreendimento oferece apartamentos T1, T2 e T3. Os apartamentos possuem amplas varandas com uma excelente exposição solar e vista mar.

O edifício possui a qualidade da Climatização Invisível Uponor - piso

radiante em todas as divisões. Esta climatização radiante hidráulica, mais propriamente a solução "Uponor Klett", consiste num painel EPS onde na parte superior incorpora um tecido para a fixação da tubagem. Sistema este capaz de realizar aquecimento, o que permite aos seus utilizadores regularem a temperatura na sua casa, conseguindo assim atingir uma sensação de conforto térmico. O controlo de temperatura e humidade é garantido através do controlo Uponor Smatrix e dos termóstatos permitindo uma gestão eficiente de cada divisão da habitação.



Solução: Uponor Climatização Invisível - Piso Radiante  
Promotor: A.P.S Gestão Imobiliária, Lda  
Gabinete de Arquitetura: BNCE-Projetos  
Instalador: Ordem Geométrica  
Localização: Portimão  
Ano de execução: 2021







## ➤ Living Prados

Este novo empreendimento de luxo situa-se em Matosinhos Sul, uma zona com vista privilegiada para o Parque da Cidade do Porto.

O Edifício Residencial Living Prados conta com apartamentos de tipologia T2, T3, e T4, inseridos em condomínio fechado, distribuídos por duas torres com nove pisos cada.

Caracterizados por um design sofisticado e funcional, estes

apartamentos de luxo foram desenhados para quem privilegia um estilo de vida cosmopolita, prático e moderno, sem abdicar de uma localização premium.

Sendo que a solução para a climatização foi o aquecimento através da Climatização Invisível - piso radiante hidráulico que permite aos seus utilizadores regularem a temperatura da sua casa conseguindo assim atingir uma sensação de conforto térmico elevado.



Solução: Uponor Climatização Invisível - Piso Radiante  
Promotor: Grupo M. Caetano  
Gabinete de Arquitetura: Atelier Sérgio Sousa  
Instalador: M. Caetano Instalação - Sem Fumos  
Localização: Matosinhos - Porto  
Ano de execução: 2021





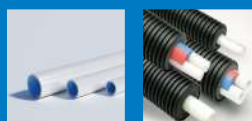
## ► Praia do Canal Nature Resort

Com mais de 220 hectares de Natureza em estado puro, que se estendem desde um planalto elevado através de um vale até ao Atlântico, onde as ondas rebentam na Praia do Canal, este hotel encontra-se em pleno coração do Parque Natural da Costa Vicentina.

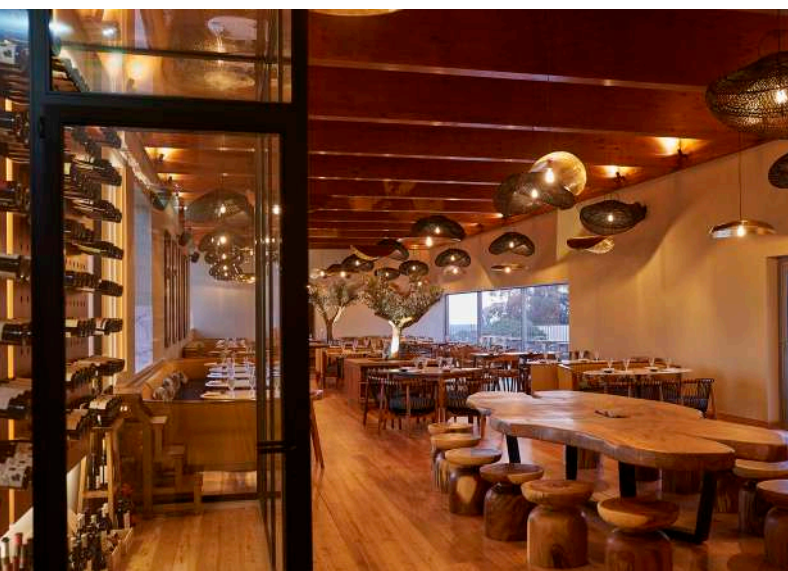
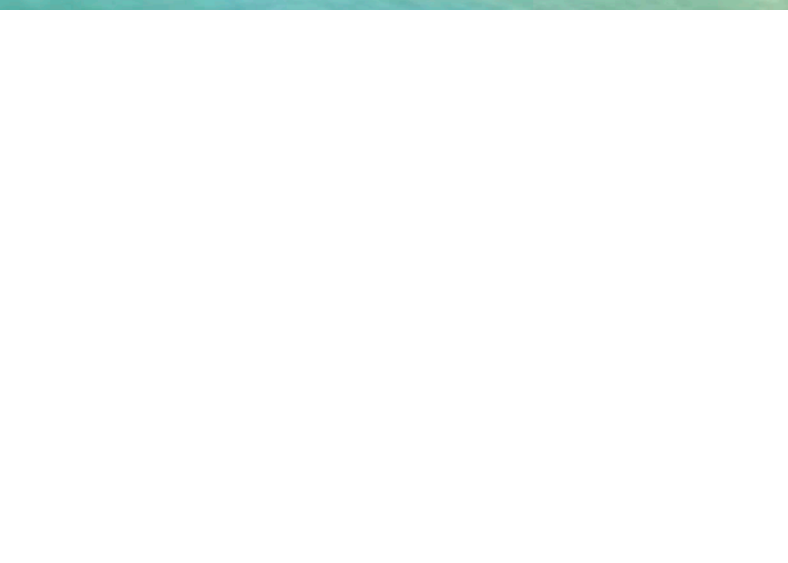
O hotel de 5 estrelas, Praia do Canal, é um daqueles lugares mágicos onde o todo é infinitamente maior que a soma das partes. É um estilo de vida, que inspira a abrandar, a realinhar com o ritmo da Natureza e a aprender que os maiores prazeres da vida são porventura os mais simples.

Com um total de 56 quartos e suites, este é o destino perfeito para todos, desde viajantes solitários a famílias numerosas. Os quartos contam com varandas ou terraços espaçosos com acesso direto a um jardim semi-privado e uma vista panorâmica sobre o vale que leva ao Oceano Atlântico.

Para este empreendimento a Uponor, forneceu a solução de transporte de energia entre edifícios através dos tubos pré-isolados da gama Ecoflex, assim como, a distribuição das águas sanitárias dentro do edifício através da tubagem multicamada Uni Pipe Plus sem soldadura, baseada na extrusão do alumínio com a tecnologia SAC (Seamless Aluminium Composite).



Solução: Uponor ECOFLEX / Multicamada  
Promotor: Leacock Investimentos, SGPS S.A.  
Instalador: Airking - Instalações Técnicas, Lda  
Localização: Aljezur  
Ano de execução: 2021





MEN HOTEL

MEN HOTEL

PRO

MEN HOTEL

MEN HOTEL

MEN HOTEL

# ➤ Lumen Hotel & The Lisbon Light Show

O Lumen Hotel promete honrar a famosa Luz de Lisboa, sendo que esta está patente na decoração e no ambiente do hotel, invadindo de sensações quem o visita. Inaugurado em 2021, este 4 estrelas superior é o primeiro hotel em Portugal a oferecer uma experiência imersiva de luz, através de um show de vídeo mapping que apresenta Lisboa aos hóspedes, no jardim interior do hotel, e que pode ser observado a partir de alguns quartos.

O Lumen dispõe de 160 quartos, equipados com a mais recente tecnologia e estão decorados segundo três conceitos: Amanhecer (GOLDEN DAWN), Entardecer (COPPER NIGHTFALL) e Anoitecer (PURE LIGHT), a que correspondem às respetivas cores de cada ambiente: amarelo, laranja ou tons mais neutros.

A distribuição de água potável é efetuada através da utilização de tubagem multicamada Uponor Uni Pipe PLUS, sem soldadura de elevada estabilidade de forma e dilatação mínima, sendo esta interligada através da solução de acessórios de cravar S-Press PLUS, com maior resistência, mais seguro, inteligente e fácil de instalar.

Também foi instalada a solução multicamada Uponor MLC "Multi Layer Composite" uma tubagem plástica fácil de instalar que não apresenta corrosão, muito utilizada numa ampla variedade dos trabalhos de instalação.



Solução: Uponor Multicamada  
Promotor: FHG Representatives, Lda  
Gabinete de Arquitetura: Frederico Valsassina Arquitectos, Lda  
Instalador: João Jacinto Tomé S.A. (JJTOMÉ)  
Localização: Lisboa  
Ano de execução: 2021



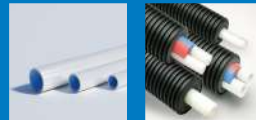
## ➤ W Algarve Hotel & Residences

Este hotel, situado no Algarve está muito bem localizado na costa central. O W Algarve agrega uma energia nova e animada à costa sul portuguesa. Conta com 134 quartos e suítes que combinam uma decoração moderna com toques de influência local. Todos os quartos são interligados com varandas privativas amplas, enquanto as salas de estar duplex agregam estilo às suítes WOW, todas com cobertura e vista para o litoral.

As residências partilham o cenário do W Algarve, mas oferecem uma privacidade adicional. Existem 83 Residências, com tipologias T1 a T3, incluindo duplex e uma penthouse T4. Alguns possuem uma piscina privada; todos são equipados com o charme da assinatura W, dando

liberdade aos proprietários para adaptarem o estilo dos mesmos ao seu gosto. Algumas residências têm vista para o mar, outras para as paisagens locais. O design de alta qualidade faz referência à região.

Neste magnífico projeto, a Uponor, forneceu uma solução de transporte de energia entre edifícios. Este transporte de energia no subsolo é efetuado através dos tubos pré-isolados da gama Ecoflex, solução com elevada capacidade de isolamento. Assim como, a rede de distribuição de água sanitária dentro do edifício e moradias, foi realizada através de tubagem multicamada Uni Pipe Plus sem soldadura, baseada na extrusão do alumínio com a tecnologia SAC (Seamless Aluminium Composite).



Solução: Uponor ECOFLEX / Multicamada  
Promotor: Nozul Algarve, S.A.  
Gabinete de Arquitetura: Divercity Architects  
Instalador: Luzimeca - Instalações  
Técnicas Especiais, Lda  
Localização: Albufeira  
Ano de execução: 2021

Também foi instalada a solução multicamada Uponor MLC "Multi Layer Composite" uma tubagem plástica fácil de instalar que não apresenta corrosão, muito utilizada numa ampla variedade dos trabalhos de instalação.

Para diâmetros de tubagem superiores a 75mm foram utilizados acessórios RS (Riser). Este é um sistema único de design modular, rápido e flexível, sem ferramenta de montagem e com diversas soluções de instalação.

# ➤ Palácio Ludovice Wine Experience Hotel

Situado no centro de Lisboa, entre os míticos bairros do Chiado, Bairro Alto e Príncipe Real, em frente às deslumbrantes vistas panorâmicas do Miradouro de São Pedro de Alcântara e do emblemático Elétrico da Glória.

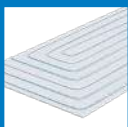
Antiga residência privada de João Frederico Ludovice, arquiteto de D. João V no século XVIII, os seus quartos e salões ganham vida em 61 quartos e suites, totalmente transformados sob o olhar de um apreciador de vinhos.

A grandiosa decoração combina elementos originais do século XVIII, como azulejos pintados à mão ou madeira entalhada em tetos e paredes com um toque contemporâneo.

Nesta obra foram implementadas soluções de climatização invisível - piso radiante, mais propriamente a solução "Uponor Klett", que consiste num painel EPS que na parte superior incorpora um tecido para a fixação da tubagem, sistema este capaz de realizar aquecimento, o que permite aos seus utilizadores regularem a temperatura de cada uma das salas, conseguindo assim atingir uma sensação de conforto térmico.







Solução: Uponor Climatização Invisível – Piso Radiante  
Promotor: Imohine, Unipessoal, Lda  
Gabinete de Arquitetura: Miguel Câncio Martins – Architecture & Design, Lda  
Gabinete de Projeto: Ductos Group  
Instalador: Climacer – Climatização Do Centro, Lda  
Localização: Lisboa  
Ano de execução: 2021



## ➤ Bairro Alto Hotel

O Bairro Alto Hotel abriu as suas portas pela primeira vez em 2005 no edifício onde se encontrava até 1980 o Grand Hôtel de L'Europe, um marco na hotelaria nacional de outrora.

O conjunto de edifícios onde o Bairro Alto Hotel se insere data do Séc. XVIII, e localiza-se numa zona classificada como interesse municipal em Lisboa, mais precisamente entre o Bairro Alto e o Chiado, dois dos mais emblemáticos bairros da cidade. O Bairro Alto Hotel, reconhecido membro da The Leading Hotels of the World, é pioneiro, em Portugal, no conceito de boutique hotéis de 5 estrelas.

Inspirado precisamente na arquitetura pombalina, o hotel voltou a ser alvo de ampliação e requalificação. A obra

inicia-se após um intensivo estudo dos edifícios pombalinos envolventes e recupera as fachadas originais dos edifícios do hotel devolvendo-lhes a elegância de outrora.

Este Boutique Hotel apresenta 87 quartos, que oferecem vistas sobre o Rio Tejo ou sobre 2 dos bairros mais emblemáticos de Lisboa: Chiado e Bairro Alto.

Neste rejuvenescimento do interior do hotel, privilegiaram-se os materiais nobres, oriundos do Mediterrâneo e das antigas colónias, como as pedras naturais, as madeiras, os azulejos artesanais e as texturas e cores típicas da cidade de Lisboa, causando um elemento de surpresa em cada espaço.



Solução: Uponor Multicamada  
Promotor: Hotel Bairro Alto - Sociedade de Gestão Hoteleira, SA  
Gabinete de Arquitetura: Souto Moura Arquitectos Lda  
Gabinete de Projeto: A2P Consult - Estudos e Projectos Lda  
Instalador: Sôtecnic S.A.  
Localização: Lisboa  
Ano de execução: 2021

Na instalação da rede de águas sanitárias do hotel, foi adotada em projeto e execução de obra uma solução multicamada Uni Pipe PLUS, uma tubagem exclusiva sem soldadura, que permite aumentar a distância de fixação e reduz os raios de curvatura até 40%. O multicamada Uponor MLC "Multi Layer Composite" é uma tubagem plástica fácil de instalar que não apresenta corrosão, muito utilizada numa ampla variedade dos trabalhos de instalação.

## Prémios:

O Grupo Casais, associado da FUNDEC, foi (triplamente) premiado pelo restauro do Bairro Alto Hotel:

Prémio de Melhor Reabilitação Urbana, na categoria Turismo, atribuído pelos Prémios SIL - Salão Imobiliário de Portugal - FIL, edição 2020.

Prémio da Reabilitação Urbana e Reconstrução, na categoria Turismo, e Prémio Prestígio, que distingue o melhor projeto entre os candidatos, atribuídos pelos Prémios do Imobiliário Expresso & SIC Notícias, edição 2020.

Nos prémios construir 2020 recebeu no imobiliário "Melhor Empreendimento turístico"

## ➤ Vinha Boutique Hotel

Situado na margem esquerda do Rio Douro, a apenas 10 minutos do centro histórico do Porto, o Vinha Boutique Hotel, é um novo cinco estrelas, localizado em Vila Nova de Gaia. Com uma área de 3,5 hectares rodeada por jardins e lagos, nasce da reabilitação de uma antiga propriedade do Séc. XVI, antiga Quinta Fonte da Vinha à qual se junta um novo edifício moderno que reinterpreta os elegantes socalcos das encostas do Douro vinhateiro.

O Vinha Boutique Hotel é um pequeno hotel de charme, acolhedor e com uma linguagem de interiores marcadamente contemporânea que se estende do Restaurante e Bar aos 38 quartos existentes, dos quais 19 apresentam uma decoração orientada pela estética das grandes maisons internacionais de moda e decoração da autoria da Arq.ª Joana Poças.



A tubagem aplicada neste hotel foi a gama de tubos Aqua Pipe, fabricados em polietileno reticulado ( PEX-a) da mais alta qualidade e concebidos para utilização em instalações de canalização totalmente plástica, o sistema de ligação utilizado foi o sistema de expansão Q&E, com segurança garantida e uniões estanques.



Solução: Uponor Aqua Pipe Q&E  
Promotor: Grupo Jaime Poças  
Gabinete de Arquitetura: Arq.<sup>a</sup> Joana Poças  
Instalador: Jaime Poças – Instalação  
Localização: Vila Nova de Gaia  
Ano de execução: 2021

# ➤ Vila Galé Collection Alter Real – Resort Equestre, Conference & Spa

Em plena Herdade da Tapada do Arneiro, com cerca de 800 hectares, o Vila Galé Collection Alter Real, em Alter do Chão, está integrado na mais antiga coudelaria do Mundo, a Coudelaria de Alter.

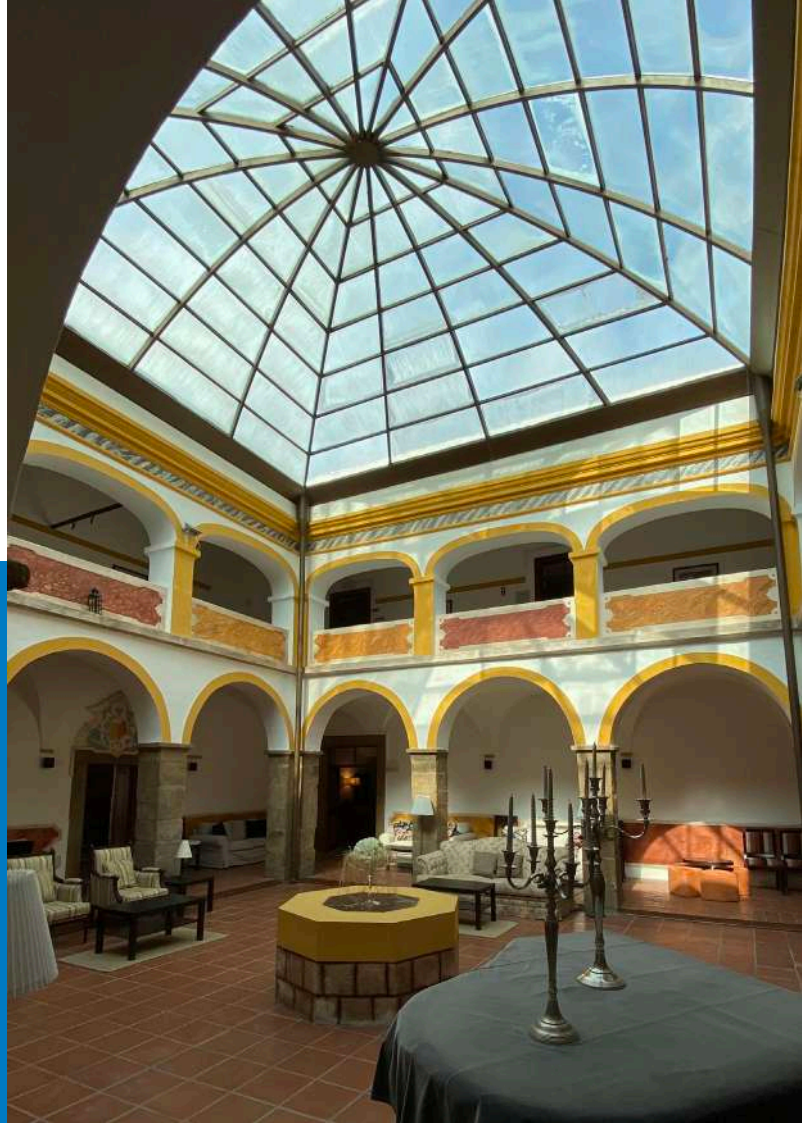
A Uponor, forneceu a solução de transporte de energia entre edifícios, no subsolo através dos tubos pré-isolados da gama Ecoflex. Assim como, a distribuição das águas sanitárias dentro dos edifícios através da tubagem multicamada Uni Pipe PLUS sem soldadura, baseada na extrusão do alumínio com a tecnologia SAC (Seamless Aluminium Composite).

Esta unidade de 4 estrelas, conta com 77 apartamentos, duas piscinas exteriores de adultos e uma infantil, spa Satsanga com piscina interior aquecida, restaurante 'Inevitável' de gastronomia regional. Inspirado na história do local, e como não podia deixar de ser, este hotel de charme no Alentejo é dedicado à temática equestre. Casa do cavalo puro-sangue lusitano, a Coudelaria de Alter foi criada em 1748 pelo Rei D. João V, sendo considerada a mais antiga do mundo a funcionar ininterruptamente no mesmo local.





Solução: Uponor Multicamada/ECOFLEX  
Promotor: VILA GALÉ – Sociedade de  
Empreendimentos Turísticos, S.A.  
Instalador: NB Klima  
Localização: Alter do Chão  
Ano de execução: 2021





## ➤ **SDivine Fátima Hotel, Congress & Spirituality**

Para conhecer a história do imponente edifício que atualmente alberga o SDivine Fátima Hotel, Congress & Spirituality é preciso conhecer a história de uma congregação religiosa católica que na década de quarenta se instalou em Portugal, a Congregação do Verbo Divino, fundada em 1875 em Steyl, na Holanda  
<https://www.sdivinefatimahotel.pt/pt/historia>

Situado em Fátima, a 1,5 km da Basílica de Nossa Senhora de Fátima, o SDivine Fátima Hotel, Congress & Spirituality conta com 134 quartos de decoração elegante e confortável e com uma classificação de 4 estrelas tudo é minuciosamente preparado para que cada estadia seja única, em trabalho ou em lazer.





Na reabilitação da rede de águas sanitárias do hotel, foi adotada em projeto e execução de obra uma solução multicamada Uni Pipe PLUS, uma tubagem exclusiva sem soldadura, que permite aumentar a distância de fixação e reduz os raios de curvatura até 40% em comparação com as tubagens multicamada convencionais. A solução adotada para a coluna montante na rede de abastecimento de água foi multicamada Uponor MLC "Multi Layer Composite" uma tubagem plástica fácil de instalar que não apresenta corrosão, muito utilizada numa ampla variedade dos trabalhos de instalação.



Solução: Uponor Multicamada  
Promotor: NS Contract  
Instalador: Airking - Instalações Técnicas, Lda  
Localização: Fátima  
Ano de execução: 2020



## ➤ Hotel ZERO Box Lodge

Localizado no centro da cidade de Coimbra, em frente do parque da cidade e do Rio Mondego, zona classificada pela UNESCO. Devido a sua localização assume um importante protagonismo na leitura urbana da cidade.

O edifício foi construído em 1937 e possui uma imagem exterior clássica e sóbria. Zero Box Lodge é um conceito de alojamento diferente onde os quartos são compartimentos de madeira criados com o propósito de dar conforto e privacidade aos utilizadores.

A inspiração deste modelo vem do conceito japonês dos 'Hotéis Capsula', que através de uma interpretação mais ocidental foram transformados em objetos de maior

escala com a comodidade de servirem 2 pessoas e terem uma instalação sanitária privativa.

O espaço encontra-se dividido em três partes: o Dormitório, o Restaurante com espaço social e o Edifício técnico. Neste Edifício foram instaladas duas unidades Uponor Aqua Port Central 500, para produção instantânea de água quente sanitária (AQS) até 180 l/min cada. Com este tipo de solução, podem ser instaladas até 3 unidades em cascata. Este sistema modular admite adicionar componentes segundo o projeto e está dotado de Centralina ModBus, que permite a gestão e controlo, elevando desta forma a eficiência energética de toda a instalação.



Solução: Udonor Aqua Port  
Promotor: The Zero Hotels  
Gabinete de Arquitetura: Gonçalo  
Queirós Carvalho Architect  
Instalador: Piclima - Projetos e  
Instalações de Climatização Lda.  
Localização: Coimbra  
Ano de execução: 2020



## ➤ **Bessa Hotel Baixa**

Desfruta de uma localização central na prestigiada baixa do Porto, a poucos minutos do Mercado da Cidade de Bolhão, o Bessa Hotel Baixa oferece um centro de fitness, uma sauna e uma piscina interior. Neste hotel de 4 estrelas, os luxuosos quartos estão decorados num estilo moderno.

A distribuição de água deste hotel é realizada através da solução Multicamada Uni Pipe PLUS, sem soldadura o que aumenta as distâncias de fixação e reduz os raios de curvatura até 40% em comparação com as tubagens multicamadas convencionais, a interligação aos pontos de consumo é realizada através dos acessórios de cravamento S-Press PLUS.



Solução: Uponor Multicamada  
Promotor: Turisbessa -  
Empreendimentos Turísticos, Lda  
Instalador: M Fernando Sequeira  
Unipessoal, Lda  
Localização: Porto  
Ano de execução: 2021

## ➤ **Hoteis Eurostars Universal Lisboa e Ikonik Lisboa**

Os dois hotéis estão localizados no Parque das Nações as suas instalações são tematizadas para prestar homenagem à história e à cultura da bela capital que os acolhe. Assim, e devido à sua singularidade, ambos os projetos têm como objetivo converter-se numa referência na comemoração de eventos na capital portuguesa.

O Eurostars Universal Lisboa, com 5 estrelas é um hotel de design de luxo, com 189 quartos, inspirado conceptualmente na rosa-dos-ventos, simbolizada por um pátio interior ou pelas tonalidades claras de azul dos quartos. Tem piscina na cobertura, zona de spa e ginásio.

O Ikonik Lisboa com 3 estrelas, conta com 230 quartos inspirados na cidade moderna e vanguardista. É o primeiro Ikonik da cadeia em Portugal, marca que representa uma nova forma de conceber os hotéis, um anagrama colorido e inovador que se adapta ao estilo de vida de cada pessoa, de cada local e de cada momento.



As novas unidades hoteleiras integram um regime de propriedade e situam-se na zona do Parque das Nações. Os dois edifícios são interligados por mais de 800 metros quadrados de espaços para eventos de última geração.

A distribuição de água potável é efetuada através da utilização de tubagem multicamada Uponor Uni Pipe PLUS, sem soldadura de elevada estabilidade de forma e dilatação mínima, sendo esta interligada através da solução de acessórios de cravar S-Press PLUS, com maior resistência, mais seguro, inteligente e fácil de instalar. Foi também utilizada esta tubagem para efetuar as ligações entre equipamentos de geração de calor e equipamentos terminais de climatização, isto é possível graças às excelentes propriedades do "Uponor MLC", como o isolamento, flexibilidade e resistência a altas temperaturas de trabalho do fluido.



Solução: Uponor Multicamada  
Promotor: Hotusa Group  
Gabinete de Arquitetura: Gabinete de  
Arquitetura: Capella García Arquitectura  
SLP / Concepsys - Estudos e Projectos de  
Arquitetura, Lda  
Instalador: Veolia  
Localização: Lisboa  
Ano de execução: 2021





## ➤ Hotel Catalonia Porto

Este hotel boutique de 4 estrelas e 86 quartos localizado em pleno centro do Porto, num conjunto de edifícios protegidos por seu valor histórico que datam do fim do século XVIII.

Os 86 quartos do hotel são atuais, luminosos e estão decorados com motivos portuenses.

O hotel encontra-se a cinco minutos da região da Ribeira, declarada como Patrimônio da Humanidade, famosa por sua ampla variedade de restaurantes e bares à beira do rio Douro e ao lado da ponte Dom Luís I.

Neste hotel, a distribuição de água é realizada através da solução Multicamada Uni Pipe PLUS de 5 camadas com barreira antidifusão de oxigênio a 100%, interligados com os acessórios por cravamento S-Press PLUS resistente às condições mais exigentes.





Solução: Uponor Multicamada  
Promotor: Hoteles Catalonia SA & Resorts  
Gabinete de Arquitetura: Ferreira de Almeida Arquitetos  
Instalador: Pichelaria Ferreira, Lda  
Localização: Porto  
Ano de execução: 2020



## ➤ Hotel Penha Longa Resort

Localizado em plena serra de Sintra, o Penha Longa Resort é uma propriedade histórica que remonta as suas origens ao século XIV, servindo de refúgio para a realeza portuguesa.

O Penha Longa é uma elegante propriedade de estilo palaciano, de 5 estrelas, e providencia um campo de golfe profissional de 27 buracos, um moderno centro de spa com 1 500 m<sup>2</sup> e 9 restaurantes (3 deles com estrelas Michelin).

Seguindo os requisitos que estes restaurantes exigem, a escolha

para a instalação da rede de águas sanitárias foi a solução multicamada Uni Pipe PLUS. Tubagem com menor rugosidade, exclusiva sem soldadura que permite aumentar a distância de fixação e reduz o raio de curvatura até 40% em comparação com a tubagem multicamada convencionais. A interligação da tubagem multicamada foi realizada através dos acessórios por cravamento Uponor S-Press PLUS, com controlo de cravamento único e código QR em cada acessório, para facilitar a gestão e fiscalização de obra.



Solução: Uponor Multicamada  
Promotor: The Carlyle Group / Explorer  
Investments / Caesar Park Hotel  
Portugal, SA  
Instalador: Arpleno – Ventilação e  
Climatização, Lda  
Localização: Lisboa  
Ano de execução: 2021

A solução para a rede de distribuição do hotel, foi também escolhida a solução de multicamada Uponor MLC “Multi Layer Composite”, uma tubagem plástica, fácil de instalar que não apresenta corrosão, muito utilizada numa ampla variedade de instalações.

Para diâmetros de tubagem superiores a 75mm foram utilizados acessórios RS (Riser). Este é um sistema único de design modular, rápido e flexível, sem ferramenta de montagem e com diversas soluções de instalação.





## ➤ Hotel NEXT

Com uma localização privilegiada junto ao porto do Funchal, o hotel NEXT é o mais recente hotel da coleção Savoy Signature. Classificado com 4 estrelas, a dois passos do Savoy Palace, projeto este que também já conta com uma solução multicamada Uponor, desde 2018.

O NEXT disponibiliza 130 unidades de alojamento, entre quartos, studios e suites (algumas com kitchenette), onde a elegância e o conforto se fundem com a mais moderna tecnologia. Conta também com o restaurante "Recharge Bar & Restaurant" e diferentes bares, tanto no lobby como no rooftop, além disso possui também um SPA, todos abastecidos com multicamada Uni Pipe PLUS de 5 camadas com barreira antidifusão de oxigénio a

100%, para a distribuição de água potável.

Na rede de distribuição também foi instalada a solução multicamada Uponor MLC "Multi Layer Composite" uma tubagem plástica fácil de instalar que não apresenta corrosão, muito utilizada numa ampla variedade dos trabalhos de instalação.

Para diâmetros de tubagem superiores a 75mm foram utilizados acessórios RS (Riser). Este é um sistema único de design modular, rápido e flexível, sem ferramenta de montagem e com diversas soluções de instalação.



Solução: Uponor Multicamada  
Promotor: Savoy Signature  
Gabinete de Arquitetura: RH+ Arquitetos  
Instalador: Termomadeira - Sistemas de Aquecimento, Lda  
Localização: Funchal – Madeira  
Ano de execução: 2021





# ➤ Sé Catedral Hotel Porto, Tapestry Collection by Hilton

Estes hotéis oferecem “um estilo único e uma personalidade vibrante”, convidando os hóspedes a explorar as cidades que os acolhem.

O Sé Catedral Hotel Porto, Tapestry Collection by Hilton – é uma propriedade única com 77 quartos que conduz uma nova e emocionante experiência aos seus hóspedes. O hotel está situado no Porto, entre a Praça da Ribeira e a Ponte D. Luís I.

Neste hotel, a distribuição de água potável é realizada através da solução Multicamada Uni Pipe PLUS, interligados com os acessórios por cravamento S-Press PLUS resistente às

condições mais exigentes.

Na interligação entre a fonte de calor e os equipamentos terminais de climatização foi também utilizada a solução de multicamada da Uponor, isto só é possível graças às excelentes propriedades do “Uponor MLC”, como a flexibilidade e resistência a altas temperaturas de trabalho do fluido.

Para diâmetros de tubagem superiores a 75 mm foram utilizados acessórios RS (Riser).

Este é um sistema único de design modular, rápido e flexível, sem ferramenta de montagem e com diversas soluções de instalação.



Solução: Uponor Multicamada  
Promotor: Referência Arrojada S.A.  
Instalador: Stencis – Instalações Técnicas, Lda  
Localização: Porto  
Ano de execução: 2021



## ➤ Hotel M.Ou.Co

### STAY.LISTEN.PLAY

M.Ou.Co, é uma espécie de híbrido entre uma “casa da música” e um hotel, pretende trazer uma experiência onde tudo se vive intensamente, com uma banda sonora à medida.

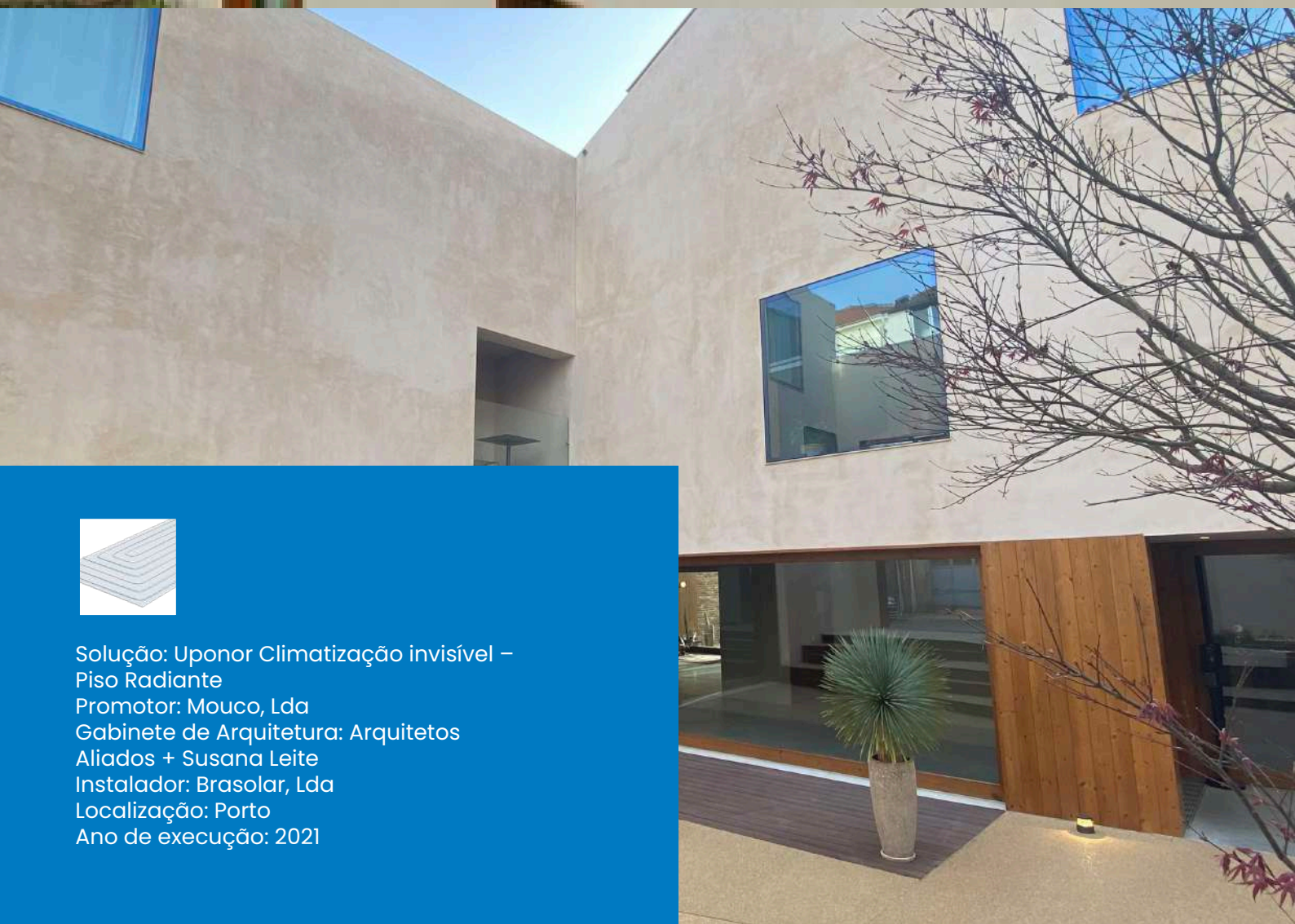
Tem uma sala de concertos, (três) salas de ensaios, uma “musicoteca”. Possui 62 quartos, restaurante, piscina, bar, esplanada e jardim. No entanto tamanha diversidade não traz problemas de identidade: o M.Ou.Co assume-se como “novo espaço cultural e hoteleiro”.

Situado no Porto, mais concretamente na zona do Bonfim, este projecto apresenta-se com “um conceito multidisciplinar e assumidamente dirigido para a

componente musical. Que também se reflete na sua vertente hoteleira: vejam-se os quartos, com nomes de canções - do Porto Sentido, o Voyage, Voyage!, passando pelo The Passenger, ou On the Road Again.

Nos espaços comuns do hotel a escolha recaiu na Climatização Invisível Uponor - piso radiante. Esta climatização radiante hidráulica, mais propriamente a solução “Uponor Klett”, consiste num painel EPS, onde na parte superior incorpora um tecido para a fixação da tubagem, sendo este de maior eficiência do que os convencionais.





Solução: Uponor Climatização invisível –  
Piso Radiante  
Promotor: Mouco, Lda  
Gabinete de Arquitetura: Arquitetos  
Aliados + Susana Leite  
Instalador: Brasolar, Lda  
Localização: Porto  
Ano de execução: 2021

## ➤ Residência de estudantes StudentVille

Localizada próxima das maiores universidades e conexões de transportes públicos, este alojamento de estudantes de luxo certifica-se que os seus inquilinos têm as melhores condições para fazer amigos e viver com estilo na cidade de Lisboa.

Conta uma equipa StudentVille que está disponível para qualquer necessidade, com mais de 50 quartos totalmente equipados. Todos têm acesso às variadas áreas comuns, terraços, ginásio, sala de jogos, assim como uma piscina rooftop.

No StudentVille a rede distribuição de água potável foi efetuada com tubagem multicamada Uponor Uni Pipe PLUS, sem soldadura de elevada estabilidade de forma

e dilatação mínima, sendo esta interligada através da solução de acessórios de cravar S-Press PLUS, com maior resistência, mais seguros, inteligentes e fáceis de instalar.

Também foi instalada a solução multicamada Uponor MLC "Multi Layer Composite" uma tubagem plástica fácil de instalar que não apresenta corrosão, muito utilizada numa ampla variedade dos trabalhos de instalação.

Para diâmetros de tubagem superiores a 75mm foram utilizados acessórios RS (Riser). Este é um sistema único de design modular, rápido e flexível, sem ferramenta de montagem e com diversas soluções de instalação.





Solução: Uponor Multicamada  
Promotor: Student Ville  
Instalação: Luzimeca - Instalações  
Técnicas Especiais, Lda  
Localização: Lisboa  
Ano de execução: 2021



## ➤ Residência de estudantes U-World

Este projeto responde a uma necessidade de alojamento de estudantes identificada na cidade de Coimbra, historicamente conhecida pelas suas grandes universidades.

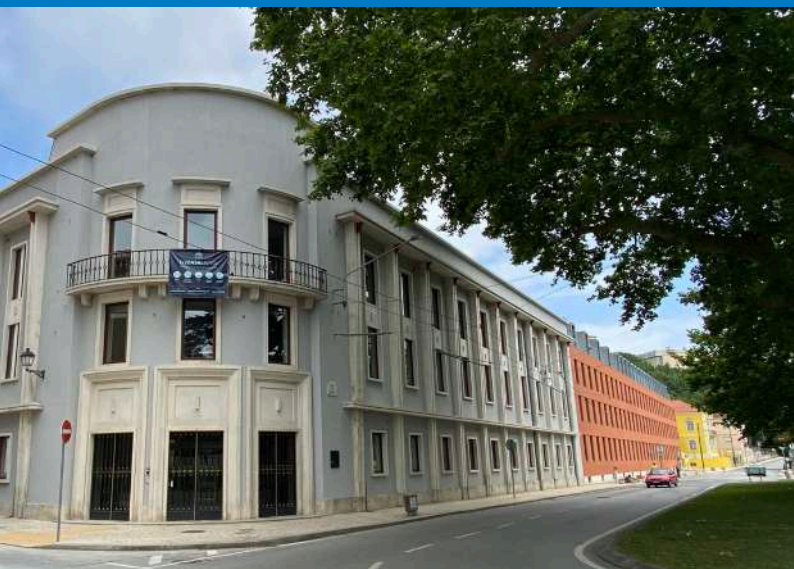
A residência oferece diferentes tipos de habitação, 96 estúdios e 48 apartamentos e também inclui variadíssimos espaços comunitários. No piso térreo há uma cafetaria, um bar, um ginásio, bem como numerosas áreas de estar. As áreas de coworking, bem como uma incubadora para iniciantes, no piso térreo, aproveitando a luz natural oferecida pela presença de 2 pátios plantados.

A distribuição de água potável é efetuada através da utilização de tubagem multicamada Uponor Uni Pipe PLUS, sem soldadura de elevada estabilidade de forma e dilatação mínima, sendo esta interligada através da solução de acessórios de cravar S-Press PLUS, com maior resistência, mais seguros, inteligentes e fáceis de instalar.





Solução: Uponor Multicamada  
Promotor: WPC 18 Coimbra Unipessoal Lda /  
Temprano Capital Partners  
Gabinete de Arquitetura: Sítios & Formas -  
Projeto e Consultoria, Lda  
Instalação: Rodtec - Montagens  
Eléctricas, Telefónicas e Águas, Lda  
Localização: Coimbra  
Ano de execução: 2020





## ➤ Residência de estudantes LIVstudent

A residência de estudantes está situada no campus universitário da Asprela, próximo da estação de metro "Polo Universitário", com ligação direta ao centro histórico da cidade. Contém 423 unidades de alojamento com casa de banho incluída.

Na experiência LIV Student Porto tudo está desenhado e pensado no estudante. O seu objetivo é criar um espaço e comunidade adequados, para que se tire o melhor partido da experiência universitária. Nesse sentido, as instalações incluem salas de

estudo e de convívio, bem como piscina, ginásio e estúdio de ioga, terraço, sala de estar e multimédia e zonas verdes.

A distribuição de água potável é efetuada através da utilização de tubagem multicamada Uponor Uni Pipe PLUS, sem soldadura de elevada estabilidade de forma e dilatação mínima, sendo esta interligada através da solução de acessórios de cravar S-Press PLUS, com maior resistência, mais seguros, inteligentes e fáceis de instalar.



Solução: Uponor Multicamada  
Promotor: Grupo Valeo  
Gabinete de Arquitetura: Sousa Lima & Rocha Reis, Lda  
Instalador: Anfersil, SA  
Localização: Porto  
Ano de execução: 2021



## ➤ Residências de estudantes U.hub Xior Campus Asprela

Esta residência de estudante, localizada na Porto e próximo das principais faculdades do polo universitário, conta com uma variedade de comodidades e serviços de utilização comum, como é o caso de salas de estudo, multimédia e festas, ginásio e zona de restauração exclusiva dos residentes.

Trata-se então de um empreendimento desenhado para estudantes, que permite estes

tenham excelentes condições para um bom desempenho universitário.

A distribuição de água potável foi efetuada com utilização de tubagem multicamada Uponor Uni Pipe PLUS, sem soldadura de elevada estabilidade de forma e dilatação mínima, sendo esta interligada através da solução de acessórios de cravar S-Press PLUS, com maior resistência, mais seguros, inteligentes e fáceis de instalar.







Solução: Uponor Multicamada  
Promotor: U. Hub Investments  
Gabinete de Arquitetura: PG  
Arquitectos Associados, Lda  
Instalador: NB Klima  
Localização: Porto  
Ano de execução: 2021



## ➤ **TERM RES HUB – Infraestruturas em Engenharia de Tecidos e Medicina Regenerativa**

O novo edifício que albergar o TERM RES HUB situa-se ao lado do Edifício sede do Instituto Europeu de Excelência em Engenharia de Tecidos e Medicina Regenerativa.

A área do novo edifício divide-se em três pisos, constituídos por 9 laboratórios, áreas de trabalho em openspace para investigadores e complementando com uma área administrativa, gabinetes de trabalho, sala de convívio, somando-se os sanitários e balneários, zonas técnicas e de armazém.



A seleção dos produtos a instalar neste edifício foi realizada com os procedimentos que laboratórios desta especificidade o obrigam, por isso, para a condução de água foi selecionada a solução de multicamada Uni Pipe PLUS, devido à sua diminuta rugosidade e elevada capacidade de conduzir a água a diferentes temperaturas.



Solução: Uponor Multicamada  
Promotor: Universidade do Minho  
Gabinete de Arquitetura: Pitágoras,  
Arquitetura e Engenharia Integradas, Lda.  
Instalador: Palhagua, Lda  
Localização: Braga  
Ano de execução: 2022

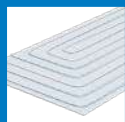
## ► Centro Escolar de Sever do Vouga

O novo complexo do centro escolar, com capacidade para 100 crianças no jardim-de-infância e 260 no 1.º Ciclo do Ensino Básico, permite a evolução para um equipamento sustentável, com baixos custos de manutenção, que garanta melhores condições de conforto aos alunos e professores.

Nesta obra foram implementadas soluções de climatização invisível – piso radiante, mais propriamente a solução “Uponor Klett”, que consiste num painel EPS que na parte superior incorpora um tecido para a fixação da tubagem, sistema este capaz de realizar aquecimento, o que permite aos seus utilizadores regularem a temperatura de cada uma das salas, conseguindo assim atingir uma sensação de conforto térmico. A regulação e controlo foi fornecida já montada em fábrica:

- Unidades prontas para montagem em obra
- Instalação rápida e segura, sem contratempos
- Aparência organizada e cuidada.





Solução: Uponor Climatização  
Invisível - Piso Radiante  
Promotor: Município de Sever do Vouga  
Instalador: Carlos Pinho, Lda  
Localização: Sever do Vouga  
Ano de Execução: 2020





## ► United International School of Lisbon

Esta escola internacional moderna e inovadora, de classe mundial, está localizada na Avenida Marechal Gomes da Costa, junto ao Parque das Nações em Lisboa.

Uma escola que oferece educação inspirada e adequada para o século XXI; uma educação internacional baseada em rigorosos padrões de excelência, integrando perfeitamente a

tecnologia ao ambiente de aprendizagem.

Nesta escola a distribuição de águas sanitárias foi realizada através da implementação de tubagem multicamada Uponor Uni Pipe PLUS, na alimentação dos pontos de água e com a solução Uponor MLCP, na distribuição principal.



Solução: Uponor Multicamada  
Promotor: United Lisbon Education Hub  
Gabinete de Arquitetura: Eduardo Capinha Lopes  
Instalador: LandiClima - Instalações Especiais, S. A.  
Localização: Lisboa  
Ano de execução: 2021

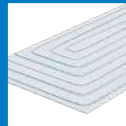


## ➤ **Universidade Lisboa - Pavilhão de Portugal**

O Pavilhão de Portugal foi desenhado pelo premiado arquiteto Álvaro Siza, tendo sido classificado como Monumento de Interesse Público. Constitui um marco da arquitetura e da cultura portuguesas, fazendo parte, desde 1 de agosto de 2015, do património da UL.

O Pavilhão de Portugal acolhe ainda um Centro de Receção de Visitantes Internacionais, adequado à internacionalização da Universidade, que permite o funcionamento dos serviços de acolhimento a estudantes, docentes e investigadores associados à atividade académica da Universidade.





Solução: Uponor Piso Radiante  
Promotor: Universidade Lisboa  
Gabinete de Arquitetura: Álvaro Siza Arquitecto Lda  
Instalador: RACE Refrigeration & Air Conditioning Engineering  
Localização: Lisboa  
Ano de execução: 2021

De referir que a atual reabilitação e requalificação do Pavilhão de Portugal tem como objetivo vocacionar um centro de investigação, promovendo diversas atividades de divulgação de ciência, arquitetura e promoção da lusofonia. Mantendo a traça do edifício e aumentar a ligação complementar entre o Edifício Principal e a Pala Cerimonial.

Na requalificação deste edifício emblemático, instalou-se uma solução de climatização invisível - piso radiante Uponor Klett, que ao longo dos últimos anos, veio alterar o panorama das soluções radiantes anteriormente existentes. Esta solução, consiste num painel EPS que na parte superior incorpora um tecido para a fixação da tubagem. Este sistema é capaz de climatizar os espaços, permitindo aos seus utilizadores regularem a temperatura do espaço, conseguindo assim atingir uma sensação de elevado conforto térmico com a maior eficiência energética.





## ➤ Hospital CUF Tejo

Com mais de 75 mil metros quadrados, dos quais 31 mil dedicados exclusivamente a atividades clínicas, o Hospital CUF Tejo é composto por seis pisos acima do solo e quatro abaixo. Dispõem de mais de 100 gabinetes de consulta e mais de 60 gabinetes de exames e tratamentos, para além de 11 salas de Bloco – duas das quais com 80 m<sup>2</sup> e mais 2 exclusivamente dedicadas a cirurgia de ambulatório – assim como 200 camas de internamento geral e 14 camas de UCIP.

Neste Hospital de referência da Capital, foram implementadas soluções de climatização invisível de piso radiante, mais propriamente a solução “Uponor Klett”, que consiste num painel EPS que na parte superior incorpora um tecido para a fixação da tubagem, sistema este capaz de realizar aquecimento e arrefecimento do edifício.



## Prémios:

Revista Construir 2020 - Imobiliário: Melhor Espaço Comércio e Serviços



Solução: Uponor Climatização Invisível - Piso Radiante  
Promotor: José de Mello Imobiliária, SGPS S.A. / LBO Land Unip Lda / Imo Health Investimentos Imobiliários S. A.  
Gabinete de Arquitetura: Frederico Valsassina Arquitectos, Lda  
Instalador: Climacer - Climatização do Centro, Lda  
Localização: Lisboa  
Ano de execução: 2020

## ➤ Hospital Internacional dos Açores

Com localização privilegiada na ilha de São Miguel, e em resposta a uma necessidade crescente de complementaridade da oferta de serviços, no sector da saúde, nasceu o Hospital Internacional dos Açores, uma unidade diferenciada, que com recurso à melhor tecnologia e profissionais.

Neste Hospital Internacional dos Açores a tubagem aplicada foi a gama de tubos Aqua Pipe, desenhada para facilitar ao máximo a sua instalação. O sistema de tubagens flexíveis Uponor PEX-a é a solução ideal para facilitar a instalação de sistemas seguros de canalização e aquecimento.

Os tubos Uponor PEX são tubagens para canalização em plástico de alta qualidade e cumprem todos os requisitos para uma instalação higiénica. Não transmitem sabor, odor, metais pesados ou substâncias perigosas para a água potável. A memória térmica dos tubos dá-lhe a oportunidade de utilizar a tecnologia de união Uponor Q&E (Quick & Easy) exclusiva. Foi ainda utilizada tubagem Multicamada (MLC) na rede de distribuição.





Solução: Uponor Aqua Pipe - Q&E /  
Multicamada MLC  
Promotor: Grupo HPA  
Instalador: Sousa & Garcês, Lda  
Localização: São Miguel, Açores  
Ano de execução: 2020





## ➤ Lar José Godinho Jacob

Na remodelação deste edifício, nasceu um espaço que serve de Estrutura Residencial Para Pessoas Idosas - ERPI, especializada em total dependência e demência. A solução de climatização invisível - piso radiante de autofixação Uponor Klett implementada nesta valência, tem como objetivo o elevado conforto térmico dos idosos.

Esta solução impede as correntes de ar e a circulação de pó, como nos sistemas com ventilação, diminuindo assim os problemas respiratórios e alergias.

Instalou-se "Uponor Klett", que consiste num painel EPS, onde na parte superior incorpora

um tecido para a fixação da tubagem, sendo este de maior eficiência do que os convencionais.

Os coletores e controlo foi fornecido pré-montada em fábrica, com a solução Uponor-Comfort Port, criando uma maior eficiência na instalação e uma aparência organizada e cuidada.

A distribuição até aos equipamentos terminais de climatização é realizada através da solução Multicamada Uni Pipe PLUS de 5 camadas com barreira antidifusão de oxigénio a 100%, interligados com os acessórios por cravamento S-Press PLUS resistente às condições mais exigentes.



Solução: Uponor Climatização Invisível- Piso Radiante  
Promotor: Santa Casa da Misericórdia de Alcácer do Sal  
Gabinete de Projeto: About Buildings – Consultoria, Engenharia e Arquitectura, Lda.  
Instalador: Airking – Instalações Técnicas, Lda  
Localização: Alcácer do Sal, Setúbal  
Ano de execução: 2021





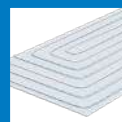
## ➤ Orpea Belém

Estrutura Residencial para Pessoas Idosas, localizado na Avenida da Índia, em Belém. Este projeto insere-se no aumento de valências disponíveis pelo grupo Orpea, criando condições de excelência para garantir a tranquilidade dos familiares e principalmente manter as capacidades físicas e cognitivas dos residentes.

Nesta escolha criteriosa a solução Climatização Invisível Uponor - Piso Radiante Klett implementada nesta valência, tem como objetivo o elevado conforto térmico dos residentes.

Esta, impede as correntes de ar e a circulação de pó, como nos sistemas com ventilação, diminuindo assim os problemas respiratórios e alergias. A climatização radiante hidráulica, mais propriamente a solução "Uponor Klett", consiste num painel EPS, onde na parte superior incorpora um tecido para a fixação da tubagem, sendo este de maior eficiência do que os convencionais. Os coletores e controlo foi fornecido pré-montada em fábrica, com a solução Uponor-Comfort Port, criando uma maior eficiência na instalação e uma aparência organizada e cuidada.





Solução: Uponor Climatização  
Invisível - Piso Radiante  
Promotor: Grupo Orpea  
Instalador: Anfersil, SA  
Localização: Belém, Lisboa  
Ano de execução: 2021

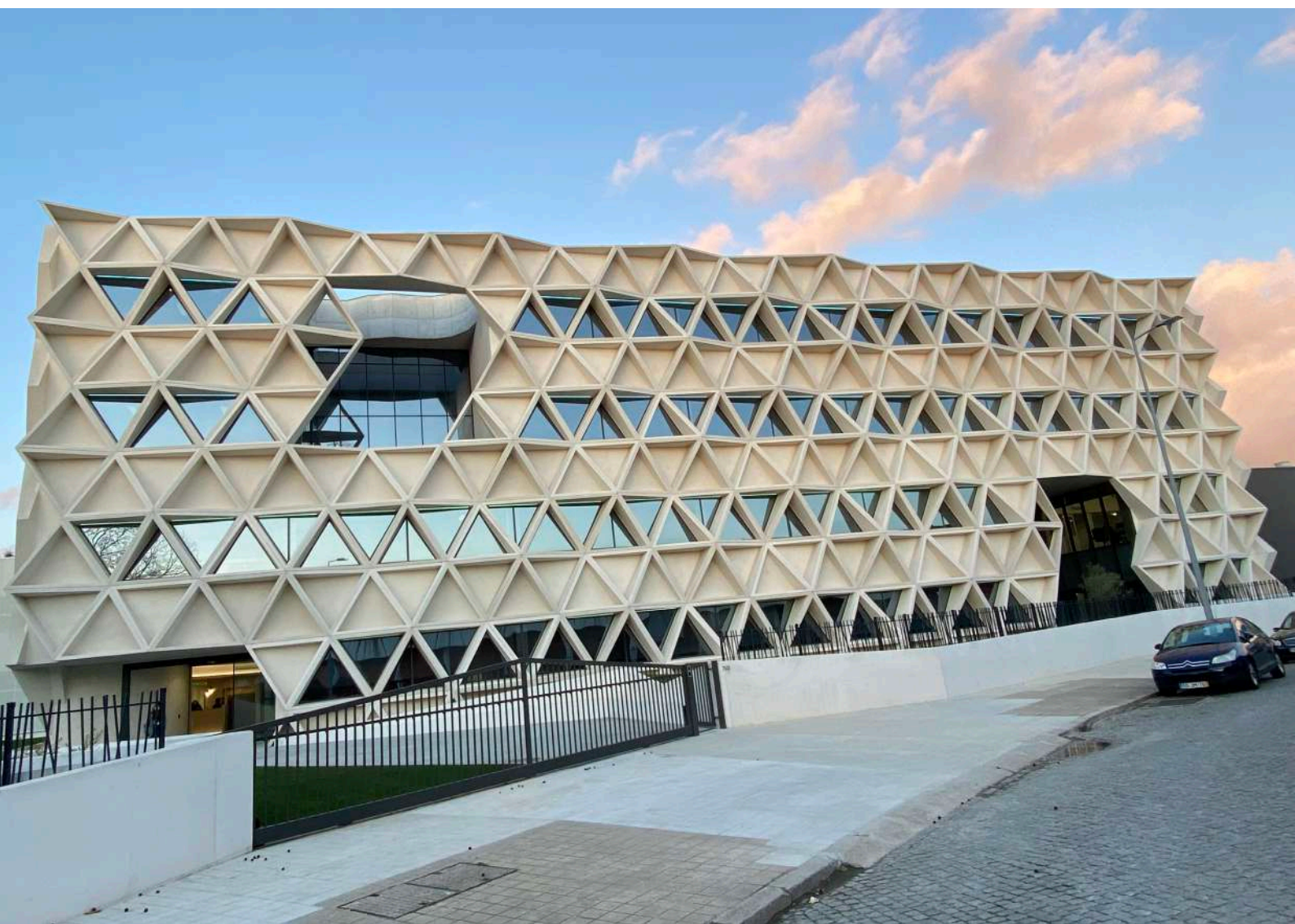
# ► Centro Investigação FairJourney Biologics

O edifício da empresa de biotecnologia, líder na engenharia e produção de anticorpos, contempla um total de 7 pisos. Este centro de investigação é composto por várias áreas funcionais, nomeadamente 140 laboratórios, foyer, salas de reuniões e áreas sociais, além de pátios exteriores e espaços ajardinados na fachada do edifício.

Junto à Avenida AEP, uma das principais artérias de entrada na cidade do Porto, nasceu um projeto com uma arquitetura arrojada.

A magnífica fachada existente foi inspirada no anticorpo IgG1, uma das fontes do trabalho de investigação desta biotecnológica portuense.

A solução escolhida para o transporte de água no edifício foi a solução Uni Pipe PLUS, com interligação dos acessórios S-Press PLUS, tornando assim o sistema de condução de fluidos com menor rugosidade e design otimizado para maior caudal.





Solução: Uponor Multicamada  
Promotor: FairJourney Biologics  
Instalador: DDA- Grupo Araújo  
Localização: Porto  
Ano de execução: 2021

## ➤ Sede Grupo Ageas

Em pleno parque das Nações, com 17.400 metros quadrados, distribuído por 12 pisos, foi desenvolvido o novo edifício do Grupo Ageas Portugal.

Totalmente pensado para se adequar aos novos modelos de trabalho, o projeto do novo edifício teve precisamente como um dos seus pilares o trabalho flexível, incluindo a adoção do modelo híbrido.

A distribuição de água potável é efetuada através da utilização de tubagem multicamada Uponor Uni Pipe PLUS, sem soldadura de elevada estabilidade de forma e dilatação mínima, sendo esta interligada através da solução

de acessórios de cravar S-Press PLUS, com maior resistência, mais seguro, inteligente e fácil de instalar. Foi também utilizada esta tubagem para efetuar as ligações entre equipamentos de geração de calor e equipamentos terminais de climatização, isto é possível graças às excelentes propriedades do "Uponor MLC", como a flexibilidade e resistência a altas temperaturas de trabalho.

Para diâmetros de tubagem superiores a 75mm foram utilizados acessórios RS (Riser). Este é um sistema único de design modular, rápido e flexível, sem ferramenta de montagem e com diversas soluções de instalação.



Solução: Uponor Multicamada  
Promotor: Ellegant Offices - Grupo Martinhal  
Gabinete de Arquitetura: Eduardo Capinha Lopes - Arquiteto  
Instalador: Landiclima - Instalações Especiais, S.A.  
Localização: Lisboa  
Ano de execução: 2021



### Prémios:

Prémio Melhor Empreendimento do Ano  
- Distinção da Magazine Imobiliário  
Prémio Escritórios  
- Distinção da Magazine Imobiliário



grupo  
**ageas**  
portugal

grup  
ac  
oiliu

# ➤ EXEO Office Campus

## Edifício Lumnia

Este empreendimento é composto por 3 edifícios com 70.000 m<sup>2</sup> de escritórios de arquitetura contemporânea (AURA, LUMNIA, ECHO) e instalações de primeira linha, sendo o primeiro grande projeto de nova construção nos últimos 20 anos, em Lisboa. Reúne todas as facilidades num centro empresarial sem precedentes no Parque das Nações e introduz um novo conceito de trabalho e bem-estar.

O EXEO Office Campus tem também espaços comerciais e de lazer, restaurantes e ainda 13.000 m<sup>2</sup> de jardins que permitem aproveitar o clima ameno de Lisboa. Os terraços, pátios interiores, jardins e praças estão aptos a transformarem-se em workstations exteriores,

que funcionam como extensões naturais do habitual posto de trabalho.

A sustentabilidade foi uma premissa fundamental na conceção do EXEO Office Campus. O LUMNIA, o primeiro edifício a ser concluído, alcançou a certificação energética A, e obteve o selo NZEB, por ser um edifício com necessidades energéticas quase nulas.

A distribuição de água potável foi realizada com recurso à solução Multicamada Uni Pipe PLUS de 5 camadas com barreira antidifusão de oxigénio a 100%, interligados com os acessórios por cravamento S-Press PLUS resistente às condições mais exigentes.





## Prêmios:

Prémio de Excelência em Eficiência & Sustentabilidade - Distinção da Magazine Imobiliário e da ADENE- Agência para a Energia.



Solução: Uponor Multicamada  
Promotor: Avenue  
Gabinete de Arquitetura: Risco (Edifício Lumnia e Masterplan) / Broadway Malyan (Edifícios Aura e Echo)  
Instalador: Sotécnica S.A. / Speed Hours  
Localização: Lisboa  
Ano de Execução: 2021 (Edifício Lumnia)

## ➤ Retalho

A distribuição de água potável é efetuada através da utilização de tubagem multicamada Uponor Uni Pipe PLUS, sem soldadura de elevada estabilidade de forma e dilatação mínima, sendo esta interligada através da solução de acessórios de cravar S-Press PLUS, com maior resistência, mais seguro, inteligente e fácil de instalar. Foi também utilizada esta tubagem

para efetuar as ligações entre equipamentos de geração de calor e equipamentos terminais de climatização, isto é possível graças às excelentes propriedades do "Uponor MLC", como a flexibilidade e resistência a altas temperaturas de trabalho.







## CONTINENTE BOM DIA

Lojas de:  
Baguim do Monte;  
Vila Verde;  
Monte Mor o Novo;  
Nova Portela;  
Queluz;  
São Braz de Alportel;  
Sertã;  
Sobreda;  
Vila Real de Santo António.

## MCDONALD'S

Loures – Quinta da Flamenga  
Sesimbra – Rua da Charneca



## LIDL

Oeiras – Área de Serviço

Montijo – Avenida de Olivença

Odivelas – Rua Suares dos Reis

Moita – Quinta das Vagas

Santa Iria da Azoia – Rua Dom Pedro V

Armação de Pêra – Av. Gen. Humberto Delgado

Lisboa – Olivais – Rua Cidade de Bolama

Rio Tinto – Av. Dr. Domingos Gonçalves de Sá

Vila Nova de Gaia – Rua de Álvares Cabral

## **ALDI**

Setúbal – Rua Januário dos Santos Gonçalves  
Valongo – Rua Fonseca Dias



# ➤ Ampliação da Rede District Heating Geotérmica de Chaves



A central geotérmica de Chaves, capta água proveniente do subsolo a uma temperatura de 76°C, o que faz destas águas as mais quentes da Península Ibérica.

A rede urbana de calor em Chaves, iniciou-se em 1982 para uso de calor para fins que não a balneoterapia. A central geotérmica abastecia calor de baixa entalpia a 4 edifícios, sendo que existia uma potência térmica de 7,3 MW disponível, que excedia as necessidades da rede existente. Este projeto teve como principal objetivo a construção da rede urbana de calor, com base na utilização do recurso geotérmico de baixa entalpia.

A ampliação da Rede District Heating Geotérmica de Chaves, continua a avançar nesta Cidade, onde se destaca a instalação de aproximadamente 3,5 km de tubagens pré-isoladas flexíveis Uponor Ecoflex Thermo, a solução ideal para condução de água quente, entre a central geotérmica e a sala técnica dos diversos edifícios. No final desta ampliação, foi possível o abastecimento a um conjunto de 21 novos edifícios consumidores de energia térmica, para satisfazer necessidades energéticas de aquecimento ambiente e ainda algumas situações na preparação de água quente sanitária (AQS).

Fazem parte desta lista edifícios como, o Museu de Arte Contemporânea Nadir Afonso, Tribunal, Biblioteca Municipal, Piscinas Municipais, Igreja Matriz, Escola Fernão Magalhães, Hospital da Misericórdia, Hotel da Muralha, Hotel Trajano, Hotel Petrus entre outros.

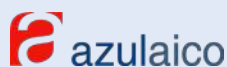
Um projeto desta natureza, em que eficiência no transporte de energia entre os vários edifícios na cidade é uma necessidade, só é possível devido à utilização de tubagens pré-isoladas flexíveis, com elevado poder de isolamento e estável face a cargas por tráfego rodoviário.

O sistema Ecoflex fornece uma vasta gama de tubos e acessórios pré-isolados, energeticamente eficientes e inovadores que podem ser utilizados em vários tipos de edifícios e aplicações. Podem transportar água para aquecimento, arrefecimento e distribuição de água de forma eficiente e económica, mesmo nas condições mais difíceis de obra..



Solução: Uponor ECOFLEX  
Promotor: Câmara Municipal de Chaves  
Gabinete de Projeto: Engenheiro Mário Manteigas  
Instalador: Hematubo - Canalizações e Climatizações, Lda  
Localização: Chaves  
Ano de execução: 2021

## ➤ Distribuidores Oficiais Uponor em Portugal



Azulaico- Comercio de Materiais de Construção, Lda

Óscar Magalhães / Diretor

[www.azulaico.com](http://www.azulaico.com)

“Qualquer que seja a solução técnica que escolha, na Azulaico possuímos um corpo técnico e capacidade logística para acompanhar os seus projetos. Iniciamos a parceria com a Uponor nos anos 2000 e fomos solidificando esta até aos dias de hoje. Algumas das obras que estão presentes neste livro tiveram o acompanhamento e fornecimento da Azulaico. Os nossos parabéns à Uponor pelo fantástico percurso e obrigado pela confiança depositada na Azulaico.”



Eurotubo - Sociedade De Materiais Para Construção Civil, Lda

Miguel Mota / Diretor Geral

[www.eurotubo.pt](http://www.eurotubo.pt)

“Quase a completar meio século de história é com muita alegria e satisfação que a Eurotubo faz a ligação entre a Uponor e os muitos instaladores que constam nesta livro de obras de referência. Nesta verdadeira parceria estivemos presentes em alguns destes projetos.”



Hidrotubo - Sociedade de Representações de Materiais de Construção, Lda

Fernando Ferreira / Diretor Geral

“Com sede na região de Aveiro, parceira da Uponor desde Janeiro de 1987, continuamos a ser uma referência na região centro, nesta gama de produtos. Nestes últimos dois anos fornecemos algumas destas obras de referência a alguns dos instaladores envolvidos desde o início da atividade da Hidrotubo, Lda.”



Indimante II - Equip. e Sistemas de Fluidos S.A

Tiago Silva / Diretor Geral

[www.indimante.pt](http://www.indimante.pt)

“Aquilo que hoje construímos será o nosso legado para o Futuro! A Indimante II-S.A. tem o privilégio de ter ótimos parceiros nos dois lados da longa estrada da sua atividade. Nada seria sem os melhores clientes e nada ofereceria sem os destacados fornecedores! É com uma forte parceria que a Indimante II e a Uponor têm contribuído para o acrescentar de valor nas icónicas obras que se realizaram nos últimos anos e que continuam a modernizar Portugal. Somos parceiros incondicionais e estamos preparados para muito mais!!!”



Macolis - Materiais de Construção e Climatização, S.A.

Bruno Carreira / Diretor Comercial

[www.macolis.pt](http://www.macolis.pt)

“Com quase 40 anos de história e com presença comercial do Porto a Lisboa, a Macolis é reconhecida pelos nossos parceiros pela capacidade, suporte técnico, comercial e logístico. Fornecemos vários destes projetos de referencia da Uponor, junto dos instaladores.”



Montalgarve - Materiais e Equipamentos Industriais, S.A.

Cristina Barros / Diretora Geral

[www.montalgarve.com](http://www.montalgarve.com)

“Ao longo dos quase 45 anos de História, a Montalgarve há muito que conta com o apoio da Uponor, considerada no mercado como sinónimo de qualidade. Com 5 lojas e comerciais distribuídos pelo Algarve e Baixo Alentejo, a nossa parceria, tem sido um fator chave de sucesso no nosso crescimento e implementação nos mercados em que operamos.”



Nicolau & Rosa, Lda

Jorge Rosa / Diretor Geral

[www.nicolaurosa.com](http://www.nicolaurosa.com)

“As décadas de parceria entre Nicolau & Rosa, Uponor e instaladores certificados, permitem encarar com confiança os projetos mais exigentes. Uma experiência construída com milhões de metros de tubo instalados, 12 pontos de venda e uma equipa de mais de 100 colaboradores.”



Polimáquina – Equipamentos Industriais da Madeira, Lda

Eurico de Sousa / Diretor Geral

“A POLIMÁQUINA, empresa com experiência na área das instalações especiais, tem desde há muito, sido escolhida para parceira dos grandes instaladores. São exemplos recentes os hotéis SAVOY NEXT, SAVOY RESIDENCE e o grandioso SAVOY PALACE. Ao nosso sucesso tem sido possível porque a UPONOR sempre nos apoiou. Reconhecemos e estamos gratos.”



Sanitop Material Sanitário, Lda

Johan Stevens / Diretor Geral

[www.sanitop.pt](http://www.sanitop.pt)

“Líder de mercado há mais de 20 anos, a Sanitop está presente em todo o território nacional, com mais de 25 pontos de venda e uma vasta equipa comercial. Esta parceria de sucesso com a Uponor tem permitido a presença dos nossos produtos e soluções em muitas das obras de referência presentes neste livro, resultado de um trabalho que muito nos orgulha e que certamente perdurará no futuro.”



Socequi – Sociedade de Equipamentos Industriais, Lda

Manuel Rodrigues / Diretor Geral

[www.socequi.pt](http://www.socequi.pt)

“A Socequi, empresa com 60 anos de existência, distribui os produtos UPONOR há cerca de duas décadas. A UPONOR realiza um trabalho de acompanhamento junto dos distribuidores e instaladores, na promoção de soluções de elevada qualidade. Ao longo destes anos, muitas instalações foram projetadas e instaladas, em obras de grande referência Nacional.”



Sousa & Garcês, Lda

Frederico Garcês / Diretor

“A Sousa & Garcês, Lda. com sede na ilha de São Miguel – Açores, contribuiu e concretizou este projeto de grande referência... HIA (Hospital internacional dos Açores). Apoiada em soluções e produtos de elevada qualidade e eficiência, em colaboração com a Uponor.”



STB Global Trading, Lda

Maria Afonso / Diretora Geral

“A STB Global Trading celebra com a Uponor, seu fornecedor de confiança e referência internacional, uma parceria de longa data, na qual reconhece uma envolvimento geradora de uma constante evolução, onde se vai construindo coletivamente o futuro. O acompanhamento técnico e comercial de elevada competência profissional, são relevantes na concretização destes notáveis projetos, onde se destaca a inovação e eficiência das soluções, amplamente reconhecidas pelos utilizadores e clientes instaladores. UPONOR “Moving forward” com os seus parceiros.”



Tuboambiente, Lda

Filipe Sousa / Diretor Comercial

[www.tuboambiente.pt](http://www.tuboambiente.pt)

“Com uma parceria de longa data, a Tuboambiente orgulha-se de ter colaborado no fornecimento de várias destas obras em 2020/21. Orgulhosos com os 18 anos de parceria UPONOR.”



Vepelibérica – Industria e Comércio de Materiais de Construção Civil, Lda

Pedro Pedro / Diretor

[www.vepeliberica.pt](http://www.vepeliberica.pt)

“Com sede no Bombarral a Vepelibérica Lda conta com a Uponor como parceiro de negócios desde 2004... parceria essa que nos garante qualidade, inovação e desenvolvimento de produtos com maior eficiência quer para o utilizador como para o nosso cliente instalador.”

**Moving**  
**> Forward**

**uponor**

**Uponor Portugal Lda**

Rua Jardim 170 R/C Esquerdo -fração B  
4405 - 823 Vilar Paraíso - Vila Nova de Gaia  
Portugal

T +351 227 860 200  
[www.uponor.pt](http://www.uponor.pt)