



**uponor**

# **VVS Handboken**

**Edition 5.2 | 2021**

## Avlufta systemet för Push 12 och EIPush 12

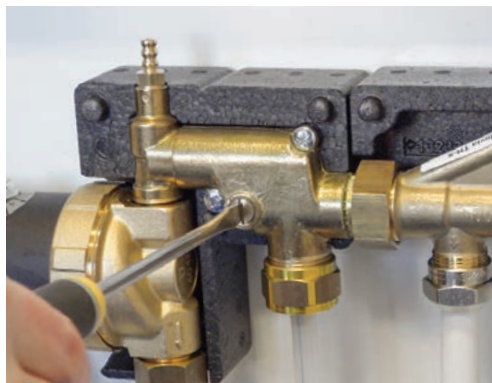
Denna instruktion kan du se film på!  
Scanna QR-koden för att se filmen direkt i din smartphone.



1. Gör pumpen strömlös och stäng av primärpumpen i värmesystemet.



2. Stäng ventilen på radiatorkopplet.

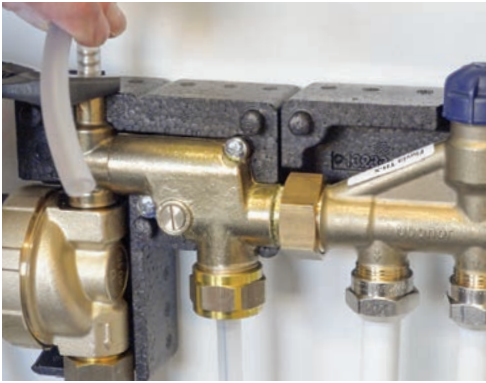


3. Stäng by-pass ledningen med en skruvmejsel.



4. Tryck fast medföljande slang på avluftningsnippeln

Obs! Se till att behålla övertrycket i systemet under hela avluftningen. Återställ drifttrycket till det ursprungliga efter avluftningen.



5. Öppna avluftningsnippeln och se till att ha en hink nära till hands.



6. Vattentrycket i det primära värmesystemet gör att värmeslingan spolas igenom (baklänges).



7. Se till att upprätthålla drifttrycket i primärvärmekretsen under hela avluftnings-processen.



8. Spola alltid ur 20-30 liter vatten efter det att alla synliga luftbubblor spolats ur.



9. Stäng avluftningsnippeln.



10. Ta bort slangen från avluftningsnippeln.



11. Öppna by-passledningen.



12. Öppna ventilen på radiatorkopplet.



13. Anslut till nätspänning och starta värmesystemets primärpump.



14. Montera isolersatsen för bästa energieffektivitet.



15. Det är samma tillvägagångssätt för alla modeller av Push12.

**Obs! Ta hänsyn till särskilda installationsanvisningar för våtrum med jordfelsbrytare.**