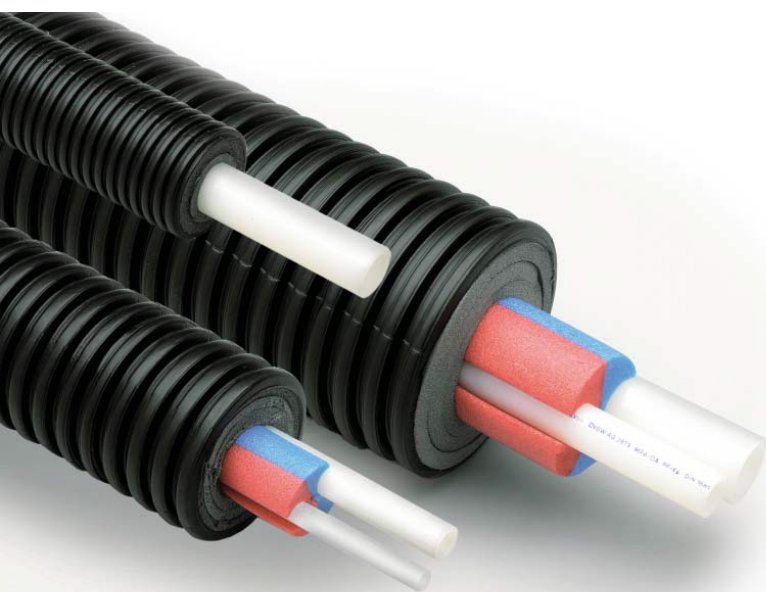


➤ Tuotekortti

Ecoflex Aqua



Uponor Ecoflex Aqua rakennusten ulkopuolisiin lämpimän käyttöveden putkituksiin.

Ecoflex Aqua Single -putkia voi käyttää myös kylmälle käyttövedelle.

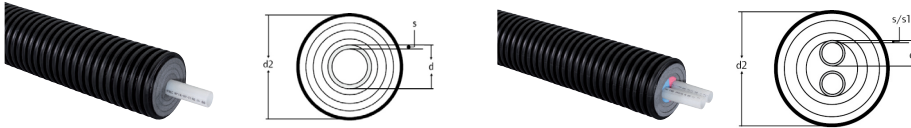
Eristetty putki lämpimän käyttöveden putkituksiin rakennusten ulkopuolelle.

Uponor Ecoflex Aqua on käyttöveden johtamiseen tarkoitettu yhdellä tai kahdella virtausputkella varustettu putkisto. Aqua Single -putkilla voidaan siirtää suuriakin vesimääriä ja sitä voidaan käyttää myös kylmälle käyttövedelle.

Tyypillisimmät käyttökohteet ovat erilaiset alueelliset lämpimän käyttöveden verkostot.

Virtausputkien liittämiseen käytetään PEX-putkille hyväksytyjä Wipex- tai Q&E-liittimiä.

Tyypihyväksyntä:	Insta Cert 5081 -sertifikaatti PEXa-virtausputkille
Paineluokka:	10 bar
Käyttölämpötila:	Jatkuva +70°C, hetkellinen 95°C käyttöikä 50 vuotta (EN ISO 15875)
Materiaali:	- Virtausputki PEXa SDR 7,4 - Eriste PEXa - Suojakuori HDPE, jäykkyys SN 4
Standardit:	PEX-putki EN ISO 15875

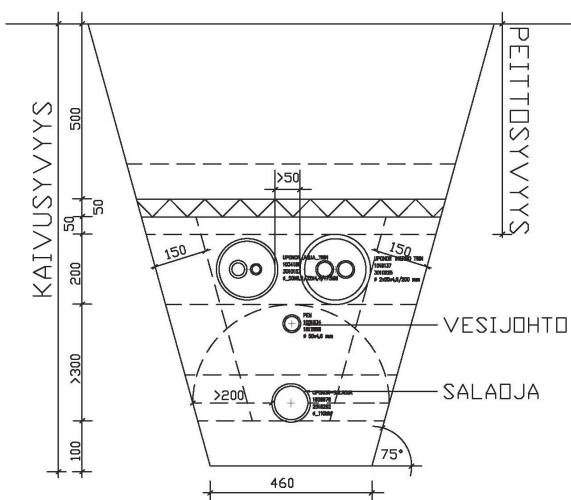


UPONOR ECOFLEX AQUA SINGLE

LVI nro	Uponor nro	Tuote	Yksikkö	Suojakuoren halkaisija (mm)	PEX ulko-halkaisija (mm)	PEX seinämä (mm)	Paino/m (kg)	Vesitilavuus (l/m)	Taivutus-säde (mm)	Kelapituus (m)
3010111	1018117	25x3,5/140	m	140	25	3,5	1,2	0,25	350	200
3010112	1034180	28x4,0/140	m	140	28	4,0	1,3	0,31	350	200
3010113	1018118	32x4,4/140	m	140	32	4,4	1,4	0,42	400	200
3010114	1018119	40x5,5/175	m	175	40	5,5	2,4	0,66	450	200
3010115	1018120	50x6,9/175	m	175	50	6,9	2,7	1,03	550	200
3010116	1018121	63x8,6/175	m	175	63	8,6	3,2	1,63	650	200
3010107	1018122	75x10,3/200	m	200	75	10,3	4,3	2,31	900	100
3010108	1018123	90x12,3/200	m	200	90	12,3	5,0	3,26	1200	100
3010109	1036036	110x15,1/200	m	200	110	15,1	6,5	4,85	1300	100

UPONOR ECOFLEX AQUA TWIN

LVI nro	Uponor nro	Tuote	Yksikkö	Suojakuoren halkaisija (mm)	PEX ulko-halkaisija (mm)	PEX seinämä (mm)	Paino/m (kg)	Vesitilavuus (l/m)	Taivutus-säde (mm)	Kelapituus (m)
3010168	1084885	25x3,5-20x2,8/140	m	140	25-20	3,5-2,8	1,4	0,42	650	200
3010169	1034185	28x4,0-18x2,5/140	m	140	28-18	4,0-2,5	1,4	0,44	650	200
3010171	1044011	28x4,0-22x3,0/140	m	140	28-22	4,0-3,0	1,5	0,51	650	200
3010172	1034186	32x4,4-18x2,5/175	m	175	32-18	4,4-2,5	2,3	0,55	700	200
3010174	1084886	32x4,4-20x2,8/175	m	175	32-20	4,4-2,8	2,4	0,59	700	200
3010173	1044012	32x4,4-22x3,0/175	m	175	32-22	4,4-3,0	2,4	0,62	700	200
3010175	1044014	32x4,4-28x4,0/175	m	175	32-28	4,4-4,0	2,5	0,73	700	200
3010181	1018141	40x5,5-25x3,5/175	m	175	40-25	5,5-3,5	2,6	0,91	900	200
3010182	1034187	40x5,5-28x4,0/175	m	175	40-28	5,5-4,0	2,7	0,97	900	200
3010184	1044015	40x5,5-32x4,4/175	m	175	40-32	5,5-4,4	2,8	1,08	900	200
3010193	1034188	50x6,9-32x4,4/175	m	175	50-32	6,9-4,4	3,1	1,45	1000	200
3010156	1044016	50x6,9-40x5,5/200	m	200	50-40	6,9-5,5	3,5	1,69	1000	100
3010158	1044013	50x6,9-50x6,9/200	m	299	50-50	6,9-6,9	3,6	2,05	1000	100



Peittösyvyys

- Viheralue min 400 mm
- Liikennöintialue min 1000 mm
- Maksimi peittösyvyys 6000 mm

Täyttö

- Putkien ympäriltä 150 mm hiekalla (raekoko max. 0-16)
- Lopputäyttö kivettömällä kaivuumassalla
- Tiivistys kerroksittain max. 300 mm kerroksilla
- Koneellinen tiivistys putkilinjan päältä kun täyttöä on 300 mm

Routalevy

- Asetetaan tarvittaessa välittömästi putkien yläpuolelle (lähele maan pintaa jäävät putket tai auratut liikennöintialueet.

Salaoja

- Tiiviissä maaperässä kaivannon pohjalle asennetaan salaoja