

Uponor

WehoSlurry

Rozwiązanie umożliwiające ekonomiczny hydrotransport materiałów abrazyjnych

Trwałe i odporne
na ścieranie

WehoSlurry to kompletny system rurociągów do hydrotransportu piasku, szlamów, odpadów poflotacyjnych i materiałów o wysokiej ścieralności dla górnictwa, energetyki, kopalni kruszyw, piasku i żwiru oraz innych branż. WehoSlurry wykorzystuje doskonałe właściwości zarówno polietylenu o wysokiej gęstości (PE-HD) jak i specjalnej, dodatkowej, odpornej na ścieranie wewnętrznej warstwy, dostosowanej do transportowanego medium. W zależności od składu materiału abrazyjnego oraz warunków eksploatacji, warstwa wewnętrzna może być wykonana z kilku polimerów odpornych na ścieranie. Klient, w porozumieniu z Uponor Infra, określa czas eksploatacji rurociągu i na tej podstawie dobierana jest grubość warstwy rury. Dzięki temu rurociąg wykazuje wysoką odporność na ścieranie i działanie substancji chemicznych, jest lekki, a mimo to trwały oraz łatwy i szybki w instalacji. Elastyczność rur WehoSlurry umożliwia absorbowanie naprężeń powodowanych przez ruchy gruntu i podłoża, na przykład na obszarach szkód górniczych.

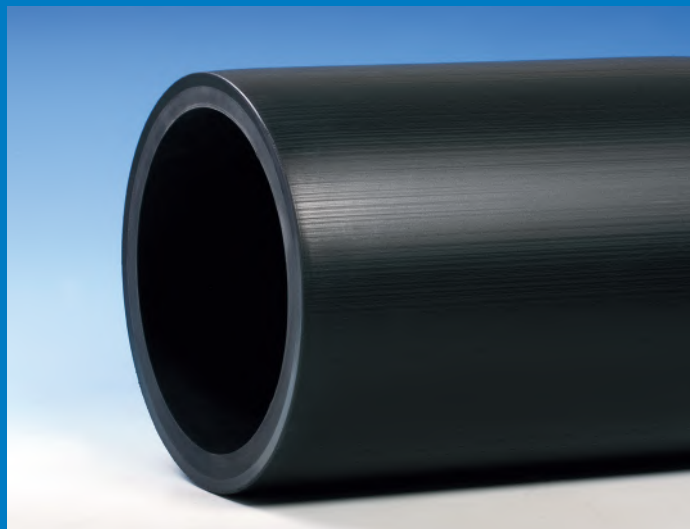
Rurociągi WehoSlurry umożliwiają wykonanie rozwiązań dostosowanych do potrzeb klienta tam, gdzie ścieranie i korozja ograniczają zakres wyboru materiałów, a także tam, gdzie materiały tradycyjne zawodzą - są nietrwale i awaryjne. Rozwiązania dostosowane do indywidualnych wymagań umożliwiają znaczne wydłużenie okresu eksploatacji rurociągu, przy zachowaniu konkurencyjnej ceny.

Instalacja

Dzięki elastyczności rury są łatwe do zainstalowania, a wykorzystując ich naturalny promień gięcia można je układać zgodnie z kierunkiem trasy, rezygnując z kosztownych kształtek. Rury z PE-HD mogą być łączone za pomocą muf elektrooporowych lub złączek mechanicznych. Ponadto mogą być dostarczane w długich odcinkach, co zmniejsza liczbę połączeń i przyspiesza instalację. Podczas montażu wykwalifikowany personel Uponor Infra zapewnia nadzór i wsparcie techniczne na placu budowy.

Dane techniczne

- **Wymiary**
OD 63 – 500 mm (inne średnice – na zapytanie)
- **Grubość ścianek**
Do ustalenia w zależności od zakładanego okresu eksploatacji rurociągu
- **Maksymalne ciśnienie nominalne**
PN 16
- **Powierzchnia odporna na ścieranie**
Do ustalenia w zależności od składu medium i warunków eksploatacji



Uponor Infra Sp. z o.o.

ul. Kolejowa 5/7
01-217 Warszawa
POLAND
T +48 22 864 52 25
F +48 22 835 00 59

Dział Sprzedaży

ul. Przemysłowa 5
97-410 Kleszczów
POLAND
T +48 44 731 34 00
F +48 44 731 34 10

