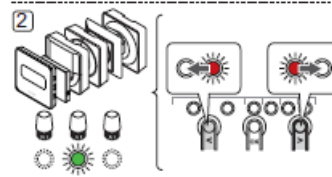


Huonetermostaattien rekisteröinti keskusyksikköön

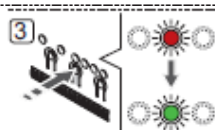
1. Paina keskusyksikön **OK**-painiketta, kunnes kanavan 1 (tai ensimmäisen rekisteröimättömän kanavan) merkkivalo alkaa vilkkua punaisena.



2. Siirrä punaisena vilkkuva merkkivalo halutun kanavan kohdalle painikkeen < tai > avulla.



3. Valitse rekisteröintikanava painamalla **OK**-painiketta. Valitun kanavan merkkivalo alkaa vilkkua vihreänä.

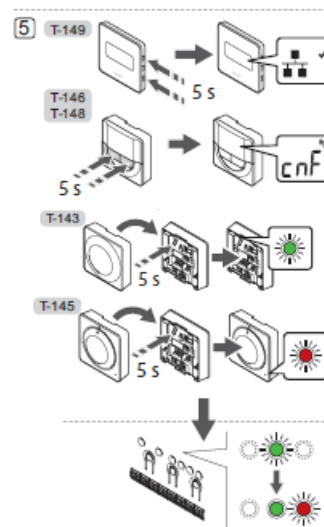


4. Toista vaiheita 2 ja 3, kunnes kaikki termostaatille rekisteröitävät kanavat on valittu (merkkivalot vilkkuvat vihreinä).

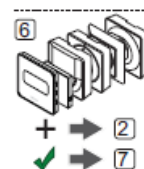
Huom! Termostaatin kaikki kanavat suositellaan rekisteröitäväksi yhdellä kertaa.

5. Paina termostaatissa olevaa rekisteröintipainiketta niin kauan, kunnes näyttöön ilmestyy tiedonsiirtokuvake (T-149 ja T-146) tai rekisteröinnin merkkivalo alkaa vilkkua (T-146 ja T-145)

Kun rekisteröinti on onnistunut, palaa rekisteröidyn kanavan valo vihreänä ja punainen vilkkuva merkkivalo on siirtynyt automaattisesti seuraavaan vapaaseen kanavapaikkaan



6. Rekisteröi kaikki käytössä olevat huonetermostaatit toistamalla vaiheet 2-5



7. Rekisteröinnin jälkeen palauta keskusyksikkö käyttötilaan painamalla **OK**-painiketta, kunnes keskusyksikön vihreät kanavavalot sammuvat

