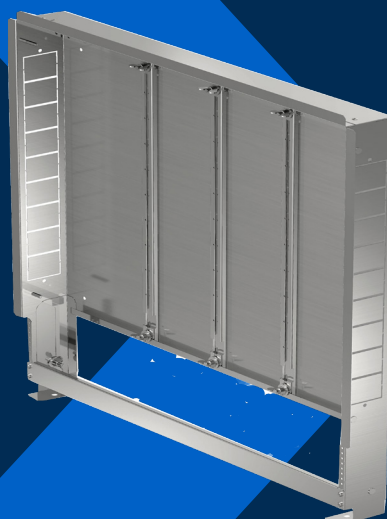
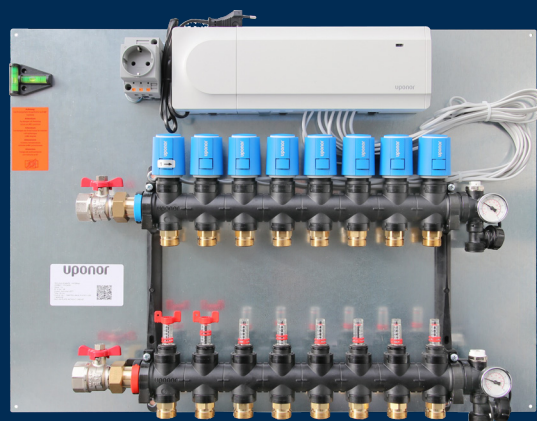


**Comfort Port DUO.**

**Uponor**

**A evolução dos coletores  
pré-montados para chão  
radiante**



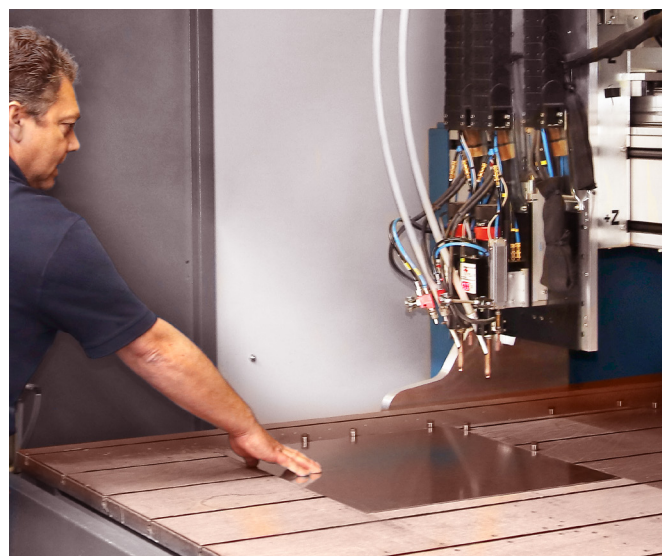


# ► Comfort Port DUO: A evolução

## Comfort Port

**Definição:** Coletor de chão radiante, montado em fábrica em conjunto com os restantes componentes fixos ao seu correspondente armário metálico.

- Unidades prontas para montagem em obra
- Instalação rápida e segura, sem contratempos
- Componentes montados na fábrica
- Aparência organizada e cuidada



Assim nascem as unidades DUO, usando chapas de aço com um design especial, que servirão de suporte para os diferentes elementos que compõem as unidades de Comfort Port DUO



As unidades Comfort Port são fornecidas prontas a instalar

## Comfort Port DUO

**Definição:** Coletor de chão radiante, montado em fábrica numa chapa de aço juntamente com todos os seus componentes, com as mesmas vantagens que seu antecessor, mas adicionando a vantagem da versatilidade de montagem.

### Versatilidade na montagem

É a principal vantagem das unidades Comfort Port. Depois de escutar as necessidades dos instaladores, agora todos os componentes são montados sobre uma placa de aço, criada especialmente com essa função, originando que a montagem dos mesmos seja mais flexível permitindo ao instalador controlar os tempos de montagem. Nas versões anteriores todos os componentes eram entregues montados



- Versatilidade e flexibilidade na instalação
- Montagem da placa de aço com os componentes sem ferramentas
- Placa de aço de suporte robusta

no seu armário correspondente, o que forçava a instalar tudo no início de obra, obrigando o instalador a deixar na obra os componentes mais delicados.

Com as novas unidades Comfort Port DUO otimizamos este processo, permitindo ao instalador colocar os componentes mais sensíveis apenas quando necessários. O instalador pode instalar no início da obra apenas os armários metálicos vazios e posteriormente instalará os restantes componentes os quais vão montados sobre uma placa de aço.

### Nível de instalação

Vêm de fábrica equipados com um nível para facilitar a instalação

### Tomada elétrica 230V

Integram tomadas elétricas de 230V para facilitar conexões

### Unidade base Wave/ Base

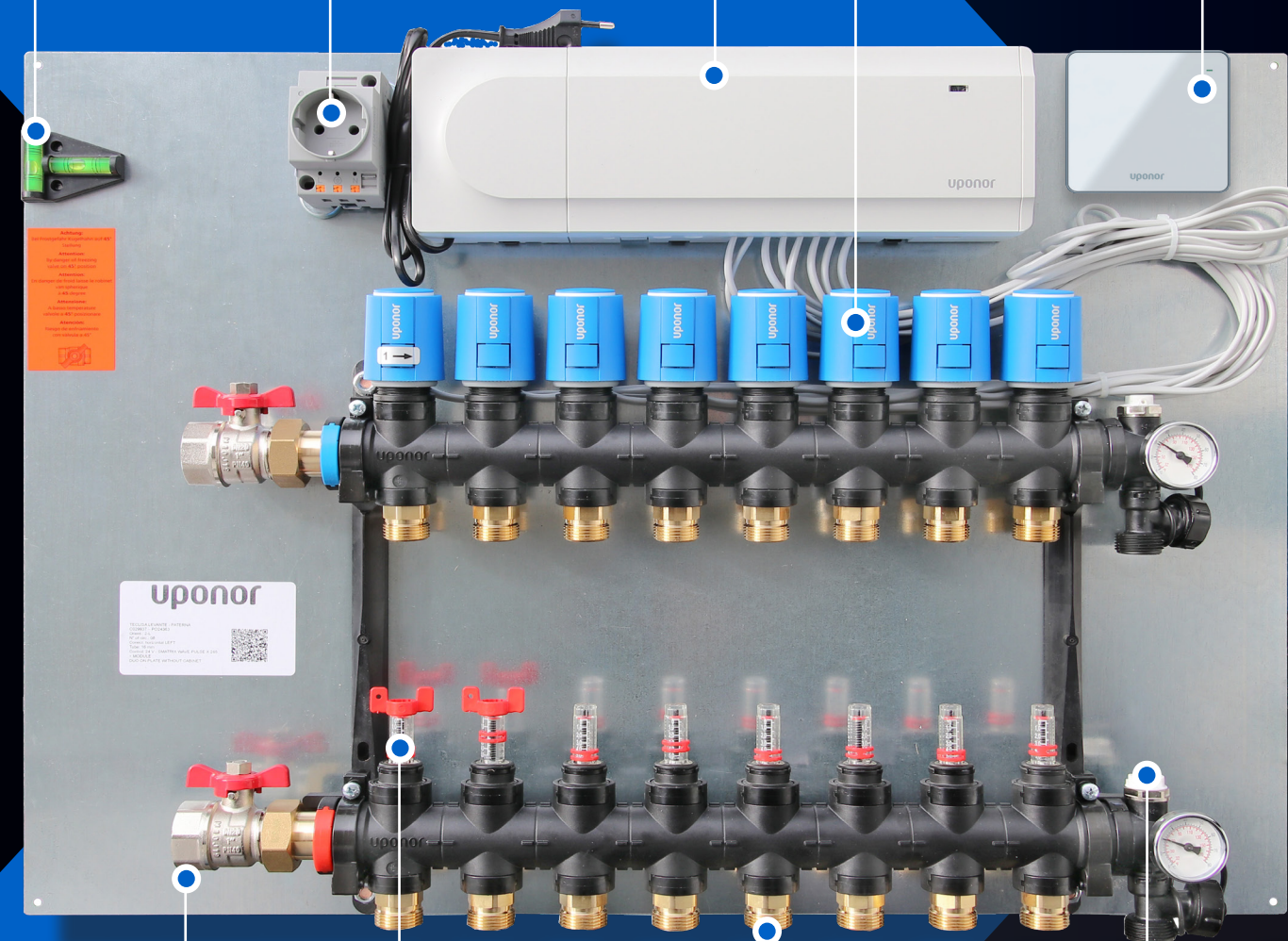
Unidades base rádio (Wave) ou por cabo (Base)

### Cabeças electotérmicas 24/230V

Conectadas ao coletor e conectadas por cabo na unidade base

### Módulo de comunicação R208

Necessário para App e acesso remoto



### Caudalímetros

Todas as unidades Comfort Port DUO são fornecidas com caudalímetros

### Purgadores e termômetros

Incluídos nos colectores  
Opcional purgadores automáticos

### Válvula de esfera GI" FT - GI" MT

Válvula de passo conectadas e testadas no momento da montagem

### Adaptadores de ligação Pex

Com sistema Eurocono  
Incluídos nas unidades Comfort Port DUO

# Moving > Forward

**uponor**

**Uponor Portugal, Lda.**

Escritórios Centrais Rua Jardim 170 R/C Esquerdo - fração B  
4405-823 Vilar Paraíso - Vila Nova de Gaia  
Portugal

**T** +351 227 860 200

**E** [atencao.cliente@uponor.com](mailto:atencao.cliente@uponor.com)

**W** [www.uponor.pt](http://www.uponor.pt)

202102

