

Uponor

Uponor Golvvärmesystem

Inget värmer så gott som riktig golvvärme



Skönt, bekvämt och säkert – idag och i framtiden

Energismart golvvärme

Uponor Golvvärme är osynlig, ljudlös, mjuk – och den är ekonomisk. Om värmen kommer från rätt håll - och det är nerifrån - fördelas den jämnt och fyller hela rummet. Med varma golv kan du faktiskt sänka rumstemperaturen med ett par grader och ändå må lika bra och känna samma komfort. Låter du Uponors nya regleringssystem – Uponor Smatrix sköta regleringen, sänker du din energiförbrukning ännu mer.

Golvvärme till alla typer av golv

Sten, klinker, betong, trä eller plast...

Med Uponor Golvvärmesystem blir alla typer av golv härligt varma. Kanske ett robust och vackert stengolv i hallen, klinker i badrummet och parkettgolv i vardagsrummet. Golvvärme är värme som välkomnar i hela huset.

Andra system kan ge ifrån sig värme och ändå är golven kalla. Det är egentligen inte alls konstigt. Enligt naturens lagar stiger varm luft uppåt. Därför är Uponor Golvvärme ett helt naturligt val av uppvärmning som dessutom innebär att du kan gå barfota, till och med på ett stengolv.

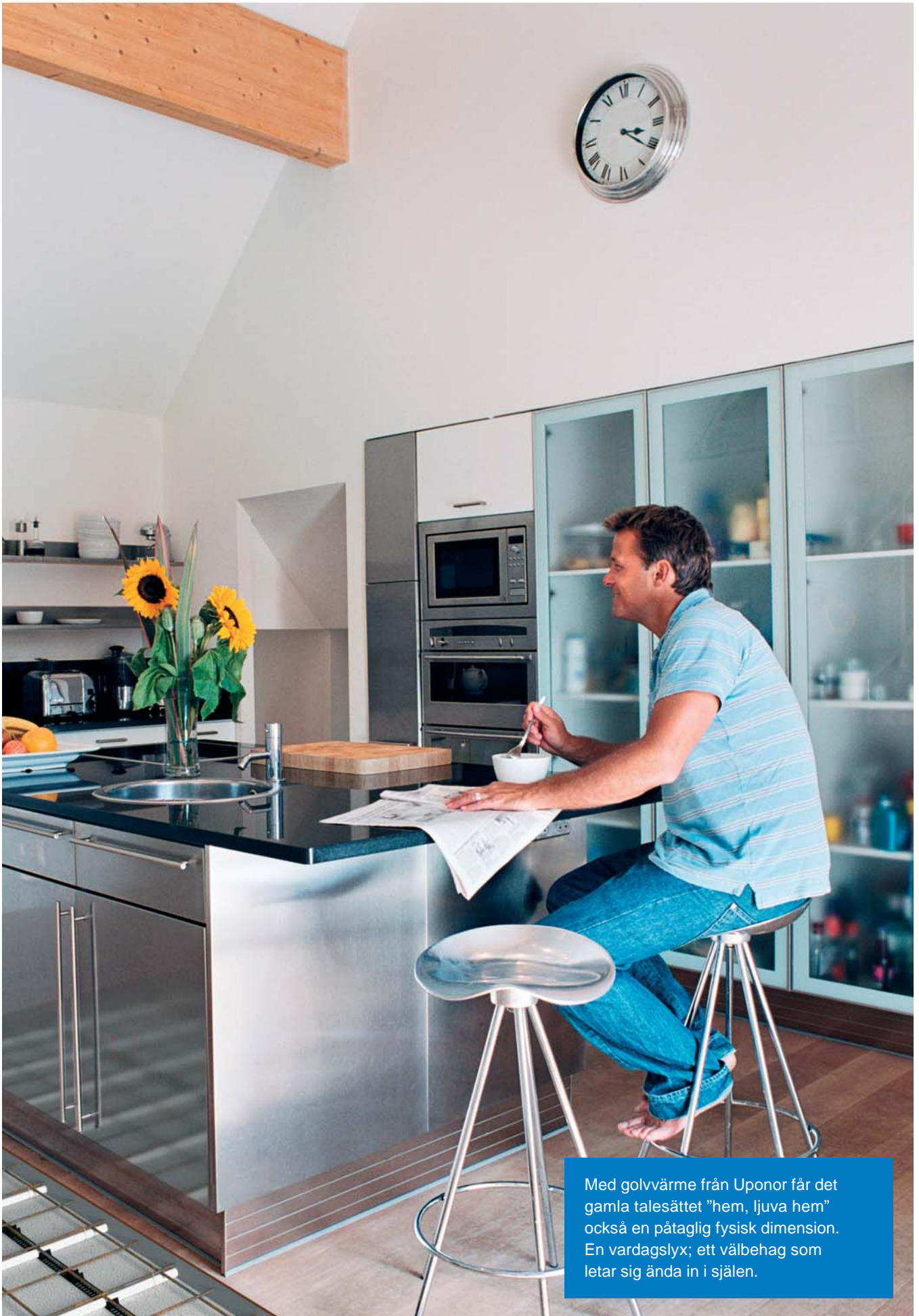
Vi måste också tänka på att små barn använder golvet som en lekplats såväl som en viloplats. Barnen trivs om deras lekytor är varma och sköna. Det gäller förstås både hemma och på dagis. För ett daghem säger byggnadsreglerna att golvet bör ha en temperatur på minst 20 grader.

Jämför gärna med andra värmesystem

En jämförelse med andra värmesystem faller oftast ut till golvvärmens fördel:

- Golvvärme är ett osynligt värmesystem som förenklar möbleringen – inga element på väggarna att ta hänsyn till.
- Golvvärme är bra för småbarnen som ofta leker på golvet.
- Golvvärme förenklar städningen – inga dammsamlade element och rör, ett våttorkat golv blir snabbt torrt.
- Golvvärme ger ett bättre inomhusklimat – bra bland annat för dina växter och givetvis för dig själv.
- Med energismart, injusteringsfri reglering sänker du dina energikostnader.





Med golvvärme från Uponor får det gamla talesättet "hem, ljuva hem" också en påtaglig fysisk dimension. En vardagslyx; ett välbehag som letar sig ända in i själen.



Visst känns det rätt att det är du och inte ditt värmesystem som bestämmer var skåpet ska stå? Låt dina idéer flöda och forma ditt hem utan begränsningar.



Sköna varma golv och total frihet

Uponor Golvvärmesystem gör varje kvadratmeter användbar. Värmen fungerar lika bra oavsett hur du inreder och möblerar. Det är frihet – en frihet som också underlättar städningen. Med golvvärme slipper du dammsamlade element och rör. Till fördelarna hör också att ett våttorkat golv torkar snabbt.

Har du lust att sitta framför fönstret, gör det. Ställ dit soffan och känn kontakten med utemiljön och dagsljuset. Läs en bok eller bara sitt och njut, du behöver inte oroa dig att dina möbler blockerar värmespridningen.

Och tänk så okomplicerat det blir att måla och tapetsera. Nog så viktigt att tänka på för dig som tycker om att ha det snyggt.

Vi ser till att hela huset blir varmt, skönt och tyst med ett osynligt värmesystem.

Vill du minska risken för allergier på grund av damm, elektromagnetiska fält, myror och kvalster? Visst är frågan dum, men svaret är desto klokare. Installera Uponor Golvvärmesystem. Bara härlig mjuk värme och ingen risk för överhettning.

Uponor är ett miljömedvetet företag och i allt vi gör tar vi stor hänsyn till vår miljö. Hemma hos dig kan Uponor bidra till en vacker närmiljö. Med Uponor Golvvärme trivs både människor och växter. Det blir aldrig för varmt, aldrig för kallt eller för torrt.

Låt inte drömmen om golvvärme stanna vid en dröm

Via din installatör får du veta vilka system som passar och du får hjälp med beräkningar och produktval. Har du högt i tak? Finns det många vinklar och vrår? Vi har experter som kan beräkna och se till att allt blir rätt och riktigt.

Renovera med golvvärme

Nytt golv ovanpå det gamla. Det är ett vanligt sätt att renovera och det enklaste sättet att snabbt få in nya och fräscha golv. Det är bara 25 mm till ett värmande golv och du behöver inte kapa dörrar och höga bänkar. Man blir varm av bara tanken.

Fler och fler hus som byggs förses med golvvärme. Det betyder att allt flera har fått upp ögonen för alla fördelar. Komfortabelt, osynligt, hygieniskt, praktiskt och framtidsanpassat.

Byggs förresten... Tänk på att vi har golvvärmesystem som är lätta att installera vid renovering eller ombyggnad.





Önska fritt ur hjärtat? Sätt Uponor Golvvärme högt på önskelistan. En behaglig värme är en viktig del av ett funktionellt och trivsamt boende.



Uponor Smatrix Style – en elegant och tunn termostat som uppfyller högsta krav på design och teknik.

Inomhusklimatet, precis som du vill ha det!

Komfort är individuellt

Vi människor trivs i olika temperaturer. Med rumsreglering kan du välja olika temperaturer för varje rum och få det precis som du vill ha det. Samtidigt som du får en ökad komfort så ombesörjer teknologin att energiförbrukningen hålls nere.

Vad är rumsreglering?

Uponor Smatrix är ett rumsregleringssystem, som även kallas för styrsystem. Genom att placera en termostat i varje rum kan du reglera värmen efter livsstil och användning i de olika rummen.

Energibesparing

Uponor Smatrix är utvecklat för att ta till vara på komforten på ett energismart sätt. I reglersystemet finns funktioner som till exempel nattsänkning och fjärrstyrning.

Föränderligt klimat

De sista åren har vi sett stora väderförändringar. Förutom extremväder har vi även upplevt mer frekventa väderomslag. Uponor Smatrix använder utomhuskompensering för att justera inomhustemperaturen vid väderomslag. En sensor som monteras på ytterväggen kommunicerar med värmesystemet, så att värmen i huset håller konstant temperatur, även om utomhustemperaturen ändras. På så sätt hålls jämn inomhustemperatur, oavsett väder och årstid.

Vill du ha en öppen spis också?

Många önskar sig en öppen spis eller kamin. Detta är inte något problem i kombination med vattenburen golvvärme. För att undvika att golvet blir för kallt, kan du använda golvgivare eller komfortinställning. Då förblir golvet varmt, även om den öppna spisen/ kaminen ger värme.

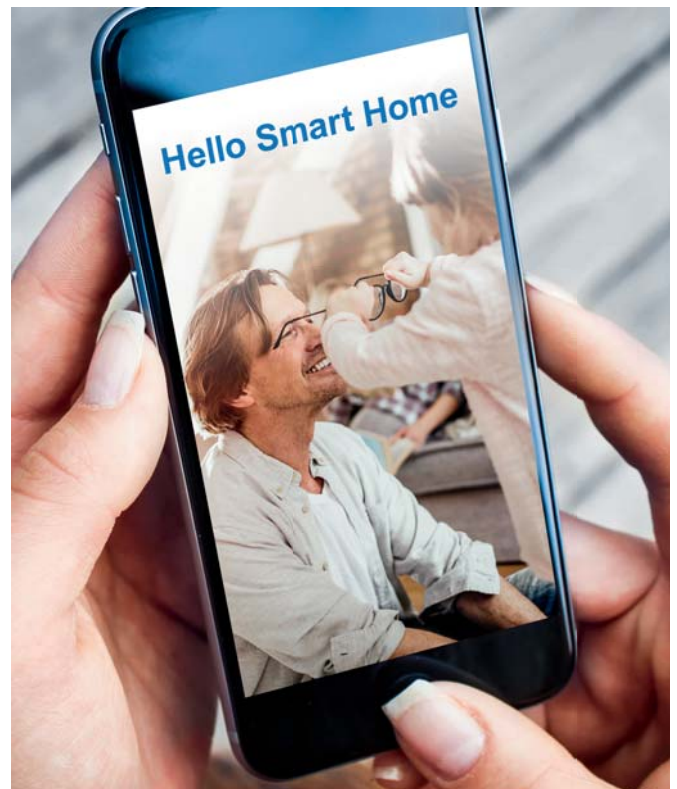
Uponor Smatrix ger bättre effektivitet

Uponor Smatrix är ett fullt integrerat system för reglering av vattenburen värme och kyla – från vattentillförsel till temperaturövervakning på väggen.

Uponor Smatrix är både självlärande och intelligent och har en inbyggd autobalanseringsteknologi som kontinuerligt förutser och justerar energin som behövs för att säkra optimal komfort i alla lägen.

Läs mer om rumsregleringssystemet Uponor Smatrix i broschyren "Uponor Smatrix Reglering för värme och kyla", eller gå in på uponor.se/smatrix.

Reglerad komfort både hemma och borta! Med Uponor Smatrix App kan du styra inneklimatet från var som helst, via appen eller internet. Om du kommer att vara borta länge, kan du spara energi och pengar genom att ställa in uppvärmningen på semesterläge.





Väljer du Uponor Golvvärmesystem, väljer du valfrihet

Det är vanligt att man vill minska användningen av el för uppvärmning och gå över till fjärrvärme eller någon annan energikälla. Uponor Golvvärmesystem kan anslutas till alla slags värmekällor. Värt att tänka på om du vill slippa eluppvärmning.

Uponor ligger alltid långt framme. Miljömedvetenhet och konvertering hör ihop. Vi har lösningar, kunskap och system. Tusentals hus kommer att konverteras med hjälp av våra system. Fråga din installatör om du vill veta mer. Du kanske vill kombinera olika system och kanske vill ha vattenburen värme med element i vissa delar av huset? Hur du än tänker, är det klokt att fråga efter Uponor.

Lågbyggande värmesystem

Med Uponor Golvvärmesystem för 12 mm rör kan du lägga ett nytt "värmegolv" ovanpå ditt befintliga trä- eller betonggolv.

Lägger du ett flytande golv med golvvärmeskiva blir den totala bygghöjden bara ca 25 mm. Väljer du ett ingjutet system med rörhållarskenor blir den totala bygghöjden ca 30 mm.

Tack vara den låga bygghöjden är det möjligt att använda systemet vid de flesta renoveringar. Trösklar och bänkar behöver oftast inte justeras. Uponor Golvvärmesystem för 12 mm rör läggs med 125 mm mellan rören. Fram- och returledningar dras i en speciell matarskiva som också blir en aktiv del av värmesystemet. Bygger du nytt installerar du självklart något av våra andra golvvärmesystem direkt.

Värmepump, ackumulatortank, solvärme, fjärrvärme, vedeldning, oljeeldning... Systemet fungerar lika bra oavsett värmekälla. Det argumentet är starkt idag och kommer att växa sig ännu starkare.

De flesta vill ha golvvärme - hur fungerar den?

Vart vänder jag mig? Din rörinstallatör hjälper dig med Uponor Golvvärmesystem. Se vår hemsida för förslag på installatörer i din närhet.

Priset? Kontakta din installatör för aktuell prisuppgift.

Rumstermostat? Den bästa komforten får du med separat rumsreglering. Då kan du ställa in din idealtemperatur i varje rum.

Klinker på trägolv? Ta kontakt med din klinkerleverantör. Det är nödvändigt att uppfylla vedertagna böjstyvhetskrav, för att få ett formstabil underlag för klinker. I annat fall kan träets rörelse orsaka sprickor i klinkern.

Hur tjockt trägolv kan man ha ovanpå golvvärmen? Trægolvets totala tjocklek bör inte vara mer än 37 mm, exempelvis en 22 mm spånskiva plus ett 15 mm parkettgolv. Dock får inte tjockleken på massiva trägolv överskrida 30 mm.

Extra isolering? Värmen ska sprida sig uppåt för att golvvärmen ska fungera bäst. Vid isolering i mellanbjälklag under golvvärmeplåtarna hindrar man värmen att sprida sig till underliggande våning. Tilläggsisolera alltid 30 mm under golvvärmeinstallationen (se sid 12–15).

Oisolerat källargolv? Det bästa är att isolera golvet och skydda mot fukt underifrån med en platonmatta eller liknande under golvvärmerören.

Hur mycket plåt och hur tjock ska den vara? För att få jämn värme på golvet skall aluminiumplåt användas. Uponor Golvvärmeplåt fördelar värmen. Golvytan skall täckas med 70–80% för att få en behaglig mjuk värme som är jämnt fördelad. Aluminiumplåtarnas tjocklek skall vara 0,3–0,6 mm beroende på rörets ytterdiameter.

Max framlednings temperatur? Framledningstemperaturer mellan 27–45°C är en tumregel. Rören är tillverkade för att klara betydligt högre temperatur.

Max golvytetemperatur? Boverket rekommenderar en högsta golvytetemperatur på 26°C.

Shunt? För att få rätt temperatur i golvvärmeslingorna blandas returvattnet från golvvärmen med vatten från värmekällan i en shunt. Vanligtvis är 35°C tillräcklig temperatur i betongbjälklag.

Max slinglängd? För Uponor Comfort Pipe PLUS 20x2,0 mm bör längden inte vara mer än 80–100 m, för Uponor Comfort Pipe PLUS 17x2,0 mm är den 80–85 m, för Uponor Comfort Pipe 12x1,7 mm gäller 60 m och för Uponor Minitec Comfort Pipe 9,9x1,1 mm gäller 50 m.

Frysrisk? Om det föreligger frysrisk rekommenderar Uponor att vattnet i golvvärmesystemet blandas med frostskyddsvätska.

Livslängd? Uponors PEX-rör tillverkas enligt gällande normer. Under förutsättning att Uponors installations- och skötselansvisningar följs, är den beräknade livslängden likvärdig med den tekniska livslängden för värmesystem.

Kvalitet? Uponor AB är godkänt enligt kvalitetssystemet SS-EN ISO 9001. Uponor PEX-rören, som är tillverkade av ren polyeten, tillverkas enligt gällande normer och uppfyller alla krav enligt gällande golvvärmestandard.

Miljöpåverkan? Ingående komponenter i Uponor PEX-rören finns inte med på kemikalieinspektionens begränsningslista. Tillverkningsmetoden har låg miljöbelastning. Uponor AB är godkänt enligt miljöledningssystemet SS-EN ISO 14001 och EMAS.

Mer information om Uponor Golvvärmesystem och hur installationen går till får du av din rörinstallatör. Se www.uponor.se för mer information om golvvärme.

Hur är det med livslängd och driftsäkerhet? Med svaren på några av de vanligaste frågorna gör vi beslutet lättare för dig.

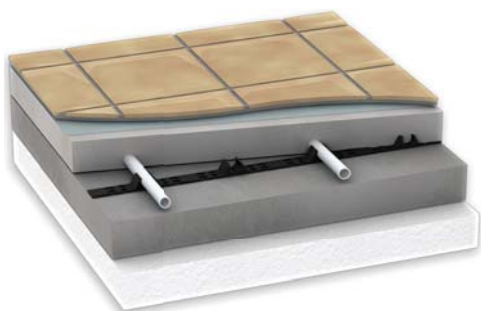
Uponor Golvvärme i betong

Installation i betong är vanligt vid nybyggnation. Ska du gjuta en platta är detta det bästa och mest ekonomiska sättet



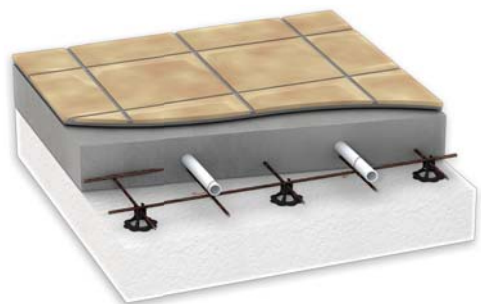
Uponor Fix 20

Värmeslingor monterade i rörhållarskenor som fästs vid isoleringen (min 150 mm vid montering på mark), ingjutna i betong. Uponor Comfort Pipe PLUS 20x2,0 mm monteras i rörhållarskenans fixeringsbyglar med 300 mm mellan rören. Eventuellt armeringsnät kan läggas ovanpå golvvärme slingorna. Därefter gjuts rören in och täcks med min 30 mm betong.



Uponor Fix 20

Värmeslingor monterade i rörhållarskenor som fästs mot betong eller lättbetong, ingjutna i sättbruk. Uponor Comfort Pipe PLUS 2x2,0 mm monteras i rörhållarskenans fixeringsbyglar med 300 mm mellan rören. Eventuellt armeringsnät kan läggas ovanpå golvvärme slingorna. Därefter gjuts rören in och täcks med min 30 mm betong.



Uponor Classic 20

Värmeslingor lagda på armeringen och ingjutna i betong. Uponor Comfort Pipe PLUS 20x2,0 mm läggs med 300 mm mellan rören och najas mot armeringsnätet. Därefter gjuts rören in och täcks med min 30 mm betong.

Uponor Golvvärme i träbjälklag

Installation av golvvärme i träbjälklag används vid renoveringar, likväl som vid nybyggnation. Välj detta alternativ vid öppet bjälklag eller där bygghöjden måste minimeras.

Uponor Tignum 17

Värmeslingor monterade i golvvärmespånskiva. I spåren monteras golvvärmeplåtar som fördelar värmen från rören. Uponor Comfort Pipe PLUS 17x2,0 mm monteras med 200 mm mellan rören i plåtarna. Golvvärmeskivan utgör ett bärande underlag. Ovanpå golvvärmespånskivan kan ett laminat- eller parkettgolv monteras tvärs slingorna direkt, medan plastmatta behöver ett slätare underlag, t ex 10 mm golvspånskiva med spont runt om.



Uponor Capsula Isolerad 20

Värmeslingor monterade i golvvärmekassett med isolering. Kassetterna fördelar värmen till övergolvet. Uponor Comfort Pipe PLUS 20x2,0 mm monteras i de utpressade spåren med 300 mm mellan rören. Kassetten monteras på en bärlist mellan bjälkar med 600 mm c/c-avstånd. På bjälkarna läggs sedan en 22 mm spånskiva med spont runt om eller parkettgolv.



Uponor HEP 20

Värmeslingor monterade på glespanel på träbjälklag. I glespanelen monteras golvvärmeplåtar som fördelar värmen till övergolvet. Uponor Comfort Pipe PLUS 20x2,0 mm monteras i golvvärmeplåtarna med 300 mm mellan rören. På bjälkarna läggs sedan en 22 mm spånskiva med spont runt om eller parkettgolv.



Uponor HEP 20

Värmeslingor monterade i glespanel i träbjälklag. I glespanelen monteras golvvärmeplåtar som fördelar värmen till övergolvet. Uponor Comfort Pipe PLUS 20x2,0 mm monteras i golvvärmeplåtarna med 300 mm mellan rören. Vid montering på detta sätt kommer golvhöjden att öka med glespanelens tjocklek. På glespanelen läggs sedan en 22 mm spånskiva med spont runt om eller parkettgolv.



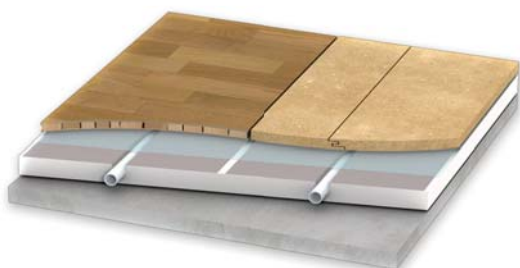
Uponor Golvvärme på befintligt golv

Installation på befintligt golv görs vanligtvis vid renoveringar eller när man vill minimera ingreppet på underlaget. Installationen sker helt enkelt på det golv man redan har.



Uponor Siccus 12

Värmeslingor monterade i golvvärmeskiva. Golvvärmeskivorna är försedda med limmade golvvärmeplåtar från fabrik. I golvvärmeskivorna finns färdiga spår för montering av Uponor Comfort Pipe 12x1,7 mm med 125 mm mellan rören. Vid montering på detta sätt kommer golvhöjden att öka endast 15 mm exklusive övergolvet. På golvvärmeskivorna läggs sedan ett laminat- eller parkettgolv. Önskas plastgolv måste en 10 mm spånskiva med spont runt om läggas på golvvärmeskivorna.



Uponor Siccus 20

Värmeslingor monterade i golvvärmeskiva. Golvvärmeskivorna är försedda med spår i vilka golvvärmeplåtar monteras. Skivorna finns i två tjocklekar: 30 och 50 mm.

I plåtarna monteras Uponor Comfort Pipe PLUS 20x2,0 mm med 300 mm mellan rören. Vid montering på detta sätt kommer golvhöjden att öka med golvvärmeskivans höjd exklusive övergolvet. På golvvärmeskivorna läggs sedan ett parkettgolv. Önskas plast- eller laminatgolv måste först en 16 mm spånskiva med spont runt om läggas på golvvärmeskivorna.



Uponor Calma 20

Värmeslingor monterade i Silencio Stegljudsskiva. Skivorna är försedda med spår i vilka golvvärmeplåtar monteras. I plåtarna monteras Uponor Comfort Pipe PLUS 20x2,0 mm med 300 mm mellan rören. Vid montering på detta sätt kommer golvhöjden att öka med golvvärmeskivans höjd exklusive övergolvet. På stegljudsskivorna läggs sedan ett parkettgolv. Önskas plast- eller laminatgolv måste först en 16 mm spånskiva med spont runt om läggas på golvvärmeskivorna.



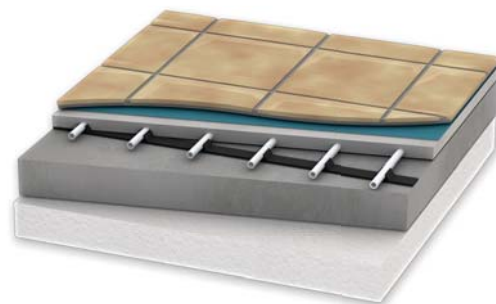
Uponor Fix 12

Värmeslingor monterade i rörhållarskenor som fästs mot ett befintligt golv. Uponor Comfort Pipe 12x1,7 mm monteras i rörhållarskenans fixeringsbyglar med 125 mm mellan rören. Därefter gjuts allt in i avjämningsmassa, som i våtrum täckts med ett tätskikt. Rören skall täckas med min 15 mm inklusive eventuell klinker.

Uponor Golvvärme på befintligt golv

Uponor Fix 12

Värmeslingor monterade i rörhållarskenor som fästs mot ett befintligt golv. Uponor Comfort Pipe 12x1,7 mm monteras i rörhållarskenans fixeringsbyglar med 125 mm mellan rören. Därefter gjuts allt in i avjämningsmassa, som i våtrum täckts med ett tätskikt. Rören skall täckas med min 15 mm inklusive eventuell klinker.



Uponor Minitec 9,9

Värmeslingor monterade i Minitec systemfolie. Folien är förlimmad och fästs direkt mot plant underlag. Uponor Minitec Comfort Pipe 9,9x1,1 mm monteras med 100 mm mellan rören i förmonterade rörhållare. Därefter gjuts allt in i avjämningsmassa, som i våtrum täckts med ett tätskikt. Rören skall täckas med min 15 mm inklusive eventuell klinker.



Golvkonstruktion med Uponor Minitec får låg bygghöjd och är enkelt att montera. Därför är Uponor Minitec särskilt lämplig vid renovering av befintliga golv, eller där det är önskvärt med låg bygghöjd.

uponor

Uponor AB
Uponor VVS
Box 2
721 03 Västerås

T 0223-380 00
W www.uponor.se

5001/10/2017



www.uponor.se