



**uponor**

## Uponor Smatrix toimilaite Retrofit A-xxx

Uponor Smatrix Retrofit sopii useampien markkinoilla olevien lattialämmitysjärjestelmien toimilaitteeksi. Sen avulla vanhaan järjestelmään voidaan päivittää uusi energiatehokas säätöjärjestelmä ilman jakotukkien vaihtoa. Toimilaite sisältää kolme erilaista soviteosaa.

Uusi säätöjärjestelmä tasapainottaa lattiapiirit automaattisesti, eikä vanhoja mitoituksia tarvita. Retrofit-toimilaitteilla ja uudella Uponor-säätöjärjestelmällä vanhaan vesikiertoiseen lattialämmitykseen voidaan lisätä useita uusia ominaisuuksia mm. viilennys.

Retrofit-toimilaite ei sisällä soviteosaa Uponor Vario PLUS, Vario S tai Vario B -jakotukkeihin, vaan niihin tulee valita jakotukin oma toimilaite. Vanhoihin Pexep-jakotukkeihin käytetään Vario S -toimilaitetta 1087778.

### Tekniset tiedot

Toimintajännite 24 V, AC/DC

Käyttöteho 1 W

Kytkevirta < 300 mA enint. 2 min:lle

Iskupituus 5,0 mm

Suojaus: IP 54

Käyttölämpötila 0 °C - 60 °C

Varastointilämpötila -25 °C - +60 °C

Jännitteettömänä toimilaite on kiinni, mutta aluksi esiaivattu

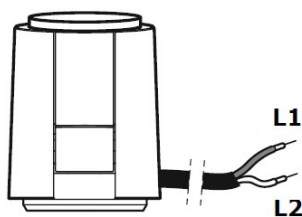
CE-merkitty

### Tuotetiedot

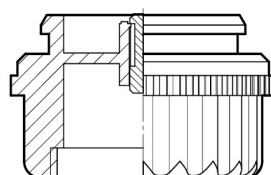
Uponor-nro 1083575

LVI-nro 2025235

EAN-koodi 402159813118



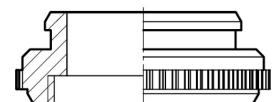
~ 24 V, AC/DC



**VA 16 H**  
M28x1.5 mm

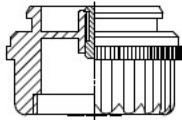
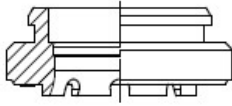


**VA 26**



**VA 50**  
M30x1.5 mm

## Retrofit-toimilaite sopii asennettavaksi seuraaviin jakotukkeihin



VA 26		
Giacomini (is standard by LK)	LK manifolds	
VA 16 H M28x1,5 mm		
<b>Herz:</b>	<b>Buderus</b>	
Thermostatic Valve series 'TS 98 V'	<b>KAN-Therm (brass)</b>	
FB – Stangenverteiler	<b>Polytherm (H)</b>	
3-way-valve type 'Calis TS RD'	<b>Therموال</b>	
Control Valve type 'TS 99 FV' (H)		
Control Valve type 'TS V'		
VA 50 M30x1,5 mm		
<b>Acome</b> (Strawa)	<b>Frese Optima</b> (2,5 mm & 4,5 mm)	<b>Roth DE (H)</b> (Univ. HK2)
<b>Afriso</b> pro Calida EF1 (muovi)	<b>Gammer</b> (Typ: Vario C)	<b>SAS</b> messinki
<b>Aquatechnik</b> Italy (Multirapid, < 2007, > 2009)	<b>GC-Verteiler</b>	<b>Sauter</b>
<b>Aquatherm</b> (messinki)	<b>Gomacal</b>	<b>Schlösser</b> (> 1993)
<b>Artiga</b>	<b>Heimeier</b>	<b>Schütz</b>
<b>Athe-Therm</b> (ruostumaton teräs)	<b>Herb</b>	<b>Seppelfricke</b>
<b>Athe-Therm</b> (messinki> 02/2005)	<b>Herz</b> (1 7762 xx, 1 7763 xx, 1 7760 xx, Series 'TS 98 VH')	<b>sht Siegmund</b>
<b>ATS</b> ruostumaton teräs	<b>Hesag/Herb</b> (Verteiler Profi-Line)	<b>Siemens</b> (Landis & Steafa) VPD 115A, VD 115CLC, VDN 215, VPI46, VPP46, VVI46, VXI46, VVP47, VXP47, VMP47
<b>Bell &amp; Gossett</b> (Zone-valve)	<b>Honeywell &amp; Braukmann</b>	<b>Simplex</b>
<b>Beulco</b> (> 2005)	<b>Honeywell</b> (H) (Typ: V9050), V2020 (MNG), VSMF	<b>SKV</b>
<b>BHS</b>	<b>IVAR</b>	<b>Spartan</b> V240
<b>Bianchi</b> 4-wayvalve, 662 (1-way), 663 & 664 (3-way)	<b>Jaga</b>	<b>Strasshofer</b>
<b>Bianchi Brass</b> (332T, 401T, 403T)	<b>Johnson Controls</b> VG6210EC, VG6510EC, V5210KC, V5510KC	<b>Strawa</b>
<b>Böhnisch/SBK</b> (> 1998)	<b>Jupiter</b>	<b>Taco</b> (Vogel & Noot, Cosmo)
<b>Broen</b> (Ballorex Dynamic)	<b>KaMo</b> > 09/2005, Inox	<b>TECE</b> muovi, teräs (Strawa)
<b>Brugmann</b>	<b>KANTherm</b> (ruostumaton teräs)	<b>Thermotech</b> SE
<b>Caleffi</b> (kierteillä) & Series 670 (muovi)	<b>Kermi</b>	<b>Therموال</b>
<b>Cazzaniga</b>	<b>KWH Pipe</b>	<b>Thermtec</b>
<b>Chemidro</b>	<b>Landis &amp; Gyr; Luxor</b> CD	<b>Tiemme</b> Series 'Floor' TKM
<b>Comap</b> HKV Modul (H)	<b>Mair</b> (> 1998)	<b>Tour &amp; Andersson</b> (> 1999), TBV-CM, TBV-CMP
<b>Cosmo</b> (Objekt-Line) + (CMV jakotukki)	<b>Multibeton</b> HKV (Strawa), > 1997	<b>Unicor</b>
<b>CronaTech</b>	<b>Multiblock</b>	<b>Unipipe</b> (ECO-manifold)
<b>Cufix</b>	<b>Nereus</b> (venttiilit DN 10, DN20)	<b>Uponor</b> Teräs
<b>Cuprotherm</b>	<b>Onda</b>	<b>Valvex</b> messinki
<b>Delphis-Therm</b>	<b>Oventrop</b> (Cocon, Cocon 4, Hycoccon TM (DN25), Tri-D, Tri-M, QTZ, Q, uni LH, V3K; teräs, Hycoccon TM (DN32)	<b>Vescal</b> (Metaplast)
<b>Dumser</b>	<b>Pantherm</b>	<b>Viega</b> teräs Fonterra, pro Radiant
<b>Emcal</b> (ruostumaton teräs > 03/2013)	<b>Prandelli</b> HKV	<b>VIR</b> Series9520
<b>Emmeti</b>	<b>Purmo</b>	<b>Vogel &amp; Noot</b> (Cosmo Brassverteiler)
<b>EQ-Therm</b> FAR (> 2007)	<b>RBM</b>	<b>Watts</b> (HKV-T, Vogel & Noot, Cosmo Objektline Finimetall, Myson)
<b>Formare</b> (No. 80)	<b>RDZ</b> Brass	<b>Wieland</b>
<b>Frank</b> (> 2003)	<b>Reich</b>	<b>Wittingsthal</b>
<b>Fränkische</b>	<b>Reliance</b> ruostumaton teräs	<b>Zehnder</b>
<b>Frasa</b>	<b>Remo</b>	