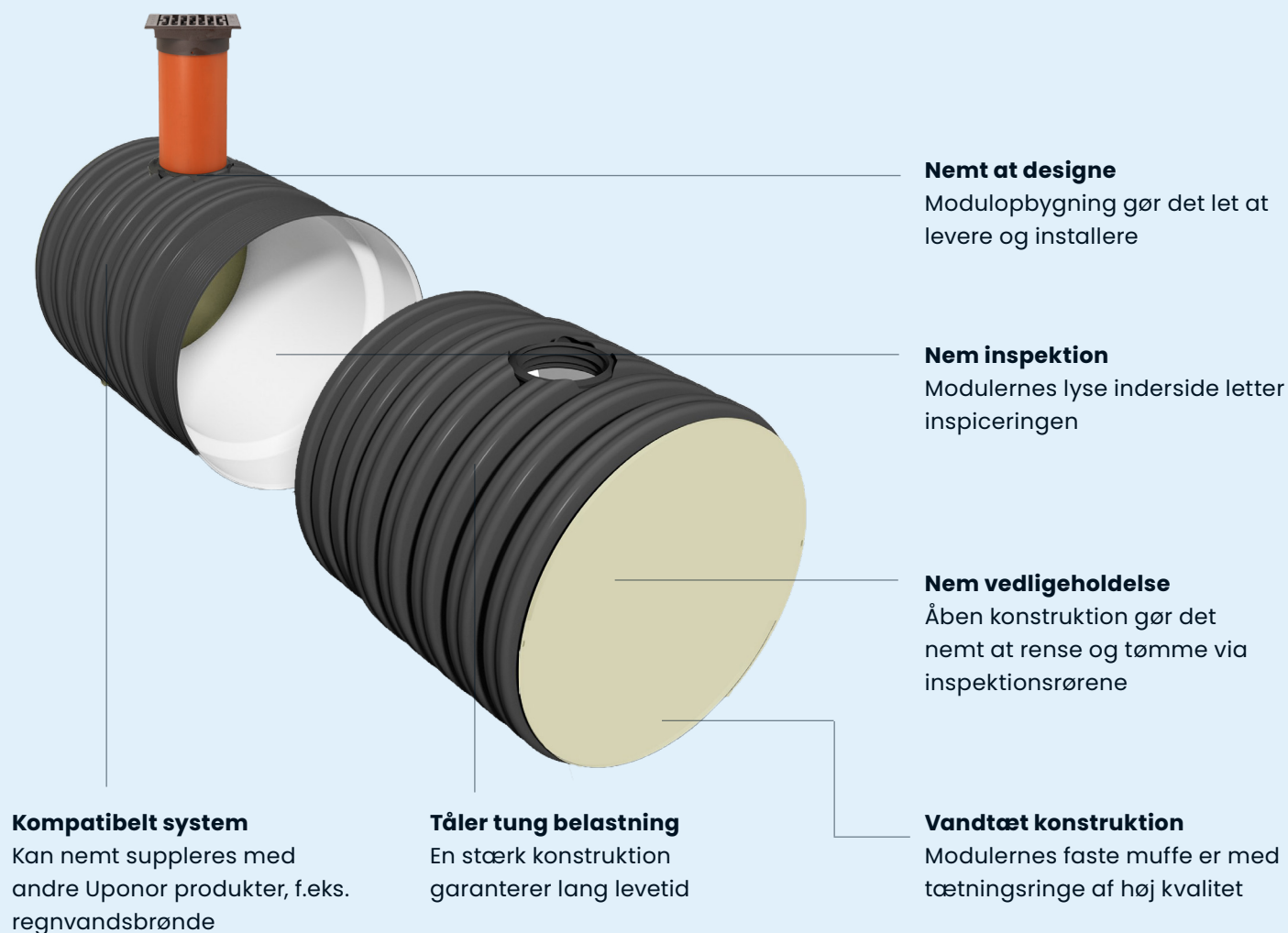


IQ-magasin
Teknisk datablad

uponor



IQ-magasin



Kompatibelt system

Kan nemt suppleres med andre Uponor produkter, f.eks. regnvandsbrønde

Tåler tung belastning

En stærk konstruktion garanterer lang levetid

Nemt at designe

Modulopbygning gør det let at levere og installere

Nem inspektion

Modulernes lyse inderside letter inspiceringen

Nem vedligeholdelse

Åben konstruktion gør det nemt at rense og tømme via inspektionsrørene

Vandtæt konstruktion

Modulernes faste mufte er med tætningsringe af høj kvalitet

Modulopbygget regnvandsmagasin

Uponors modulære IQ magasiner anvendes til mange formål som regnvandstilbageholdelsesmagasiner, udvidelse af regnvandsnet eller overløbstanke. Magasiner er velegnede på små ejendomme såvel som til parkeringsområder eller erhvervsområder. Uponors IQ-magasinet tanksystem er tilgængeligt i Ø800-1200 mm og er fleksibelt i forhold til design. Tanksystemet er enkelt, monteringsvenligt og så er det en hurtig løsning til regnvandsopsamling.

Anvendelse	Magasin til regnvand
Materiale	Polypropylen (PP), korrugeret dobbeltvægstruktur
Farve	Sort udvendig / hvid indvendig
Dimensioner	Ø800, Ø1000 og Ø1200 mm 3 og 6 m
Standarder	DS 430 og DS 475 samt Danva vejledning nr. 54

Egenskaber

Materiale	Polypropylen (PP)
Farve	Sort / hvid
Samling	Muffesamling med gummitætning i det andet spor på spidsenden
Ringstivhed	SN8
Tilslutning	Med boring og gummittætning
Inspektionsbrønd	315 mm manchettætning eller Ø600 muffe for opføring er inkluderet. Inspektionsrør og rist/dæksel er ikke inkluderet.
Forankring	Forankring anvendes, når følgende forhold omkring installationsdybden er gældende: Ø800 <1,00 m Ø1000mm <1,25 m Ø1200mm <1,50 m
Fittings	Dobbeltmuffer, T-stykker og bøjninger til retningsændringer eller samlinger
Ventilation	Kan udstyres med ventilationsudgange, særligt hvis tilslutningerne er i bunden af magasinet
Overløb	Installeres i toppen af magasinet, hvis nødvendigt

Rørsæt med endebunde i begge rør

Sælges parvis, 2 stk. rør med endebunde påsvejst til lukning af magasiner og påboring af manchetter. Suppleres med tætningsringe mod magasinrør og anboringsmanchetter for tilslutning og inspektion. NB: Ekskl. opføringsrør, som skal bestilles separat.

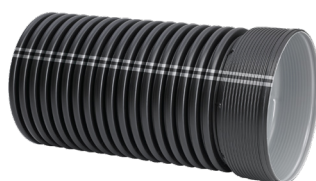
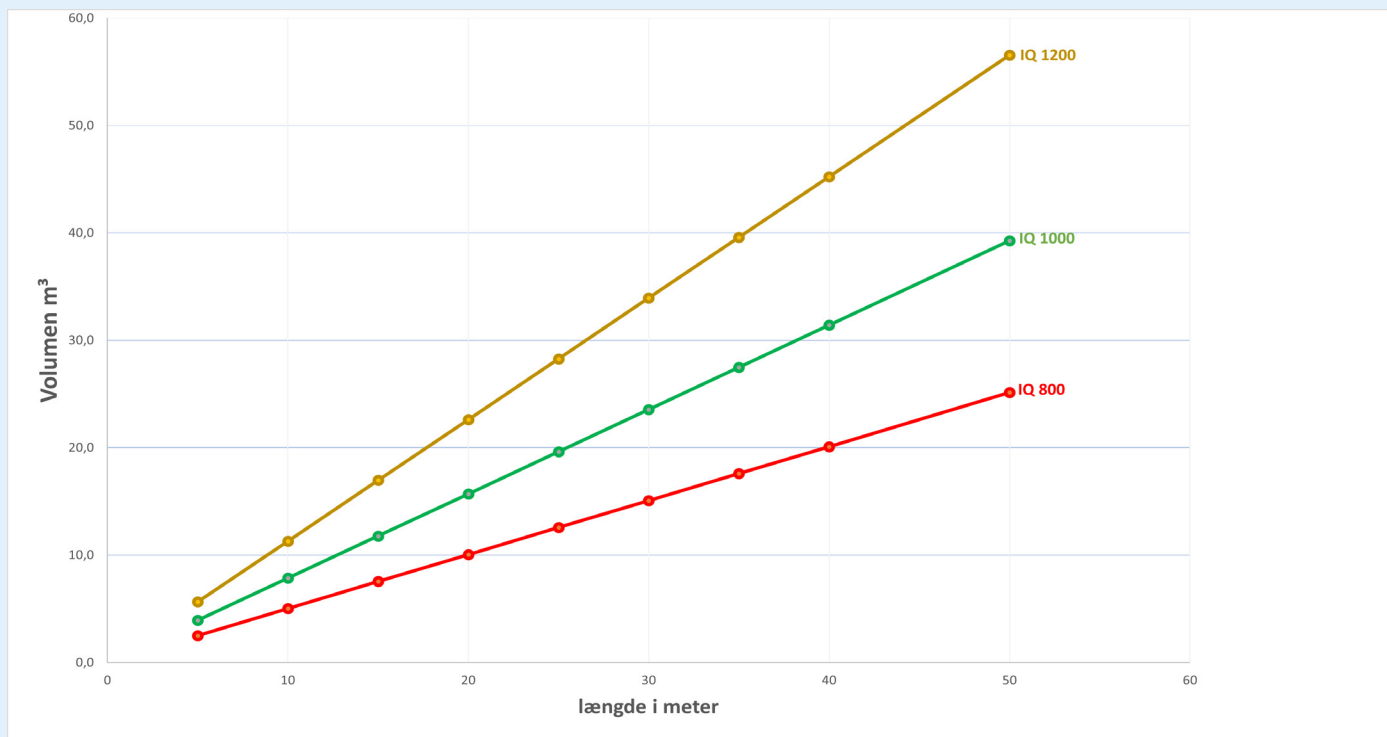
Dim. mm	Opføring mm	L mm	D mm	Uponor nr.	VVS nr.
800*	-	1400	940	1095587	193029808
800**	315	1400	940	1091945	193029708
1000*	-	1350	1195	1103026	193029810
1000**	315	1350	1195	1091946	193029710
1000***	600	1350	1195	1103028	193029910
1200*	-	1300	1400	1103027	193029812
1200**	315	1300	1400	1091947	193029712
1200***	600	1300	1400	1103029	193029912

* uden tilslutninger

** med 2 x Ø315 gummimanchetter (for tilslutningsmuffe, Uponor nr. 1094849)

*** med 2 x Ø600 påsvejste opføringsmuffer til Uponor standardopføringsrør

Volumen/længde sammenhæng



Dim.	Uponor IQ magasiner, lukkede ender	Uponor IQ-rørmagasin		Uponor IQ tætningsringe	Manchetter
	Han + hun, med muffer for opføring. Excl. opføringsrør og jerndæksel.				Tilslutninger (mm)
800	1.408 l	1.408 l (2,8 m)	3.016 l (6,0 m)	X	Dim. 110/160/200/315
1000	2.120 l	2.120 l (2,7 m)	4.712 l (6,0 m)	X	Dim. 110/160/200/315
1200	2.940 l	2.940 l (2,6 m)	6.560 l (5,8 m)	X	Dim. 110/160/200/315

**Moving
> Water**

uponor

Uponor Infra A/S

Bødkervej 5
4450 Jyderup
Danmark

T +45 46 40 53 11

W www.uponor.dk/infra

E infra.dk@uponor.com