

Uponor Aqua Port INS 19

uponor

Art. nr. 1121439

VVS nr. 375602041



Aqua Port INS 19 er en kompakt fuldisoleret brugsvandsunit til direkte fjernvarme. Den er udviklet til lejligheds-, række- og klynge huse, hvor der stilles krav til en så kompakt installation som muligt.

Funktioner

Aqua Port INS 19 er en kompakt og energieffektiv vandvarmer til fjernvarmeområder med direkte anlægstilslutning. Unitten kan også benyttes i lejlighedsbyggerier med decentral brugsvandsopvarmning i hver bolig.

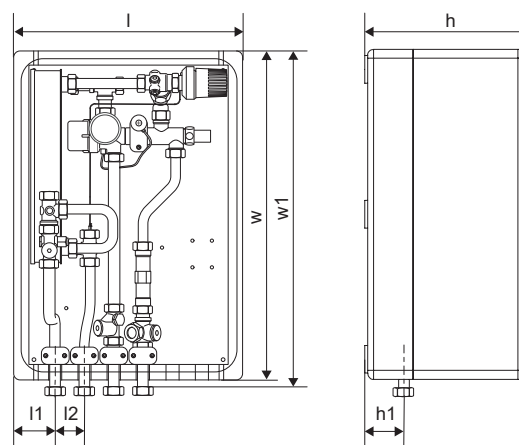
Opvarmningen af brugsvandet sker via den rustfrie veksler. Dette sikrer, at der altid er en tilfredsstillende afkøling af fjernvarmevandet. Det varme brugsvand produceres kun når der er et behov. Derfor er der intet unødigt energispild ved at holde en beholder varm 24/7.

Nøglen til den energieffektive drift ligger i den indbyggede PM-regulator. Den sikrer en korrekt balance mellem den tilførte energi og den mængde varmt brugsvand der tappes. PM-regulatoren sørger for der kun tilføres energi, når der tappes. Det betyder, at tomgangstabet reduceres til et minimum samt at brugsvandsveksleren holdes kold, i de perioder der ikke tappes. Dette minimerer ligeledes muligheden for bakterievækst markant.

Den ønskede varmtvandstemperatur indstilles nemt, på brugsvandstermostaten, ligeledes leveres brugsvandsuniten med trykudligner på koldt-vandstilgangen.

Mål

Alle mål er opgivet i mm



ZD0000072

l	l ₁	w	w ₁	h	h ₁	b
390	70	578	560	280	67	50

Teknisk data

Aqua Port INS	
Driftstemperatur	5-90 °C
Maks. tryk	10 bar, varme 10 bar, brugsvand
Drifttryk koldvand	min. 2 bar / max. 4 bar.
Maks. primært differenstryk	4,5 bar
Omgivelsestemperatur	-10 °C ... +40 °C (max.)
Isolering kappe	EPP
Varme/brugsvandsveksler	1.4404 AISI 316L
Loddemateriale	Kobber, (Vacinox,- tilvalg)
Rør	1.4404 AISI 316L

Ydelser

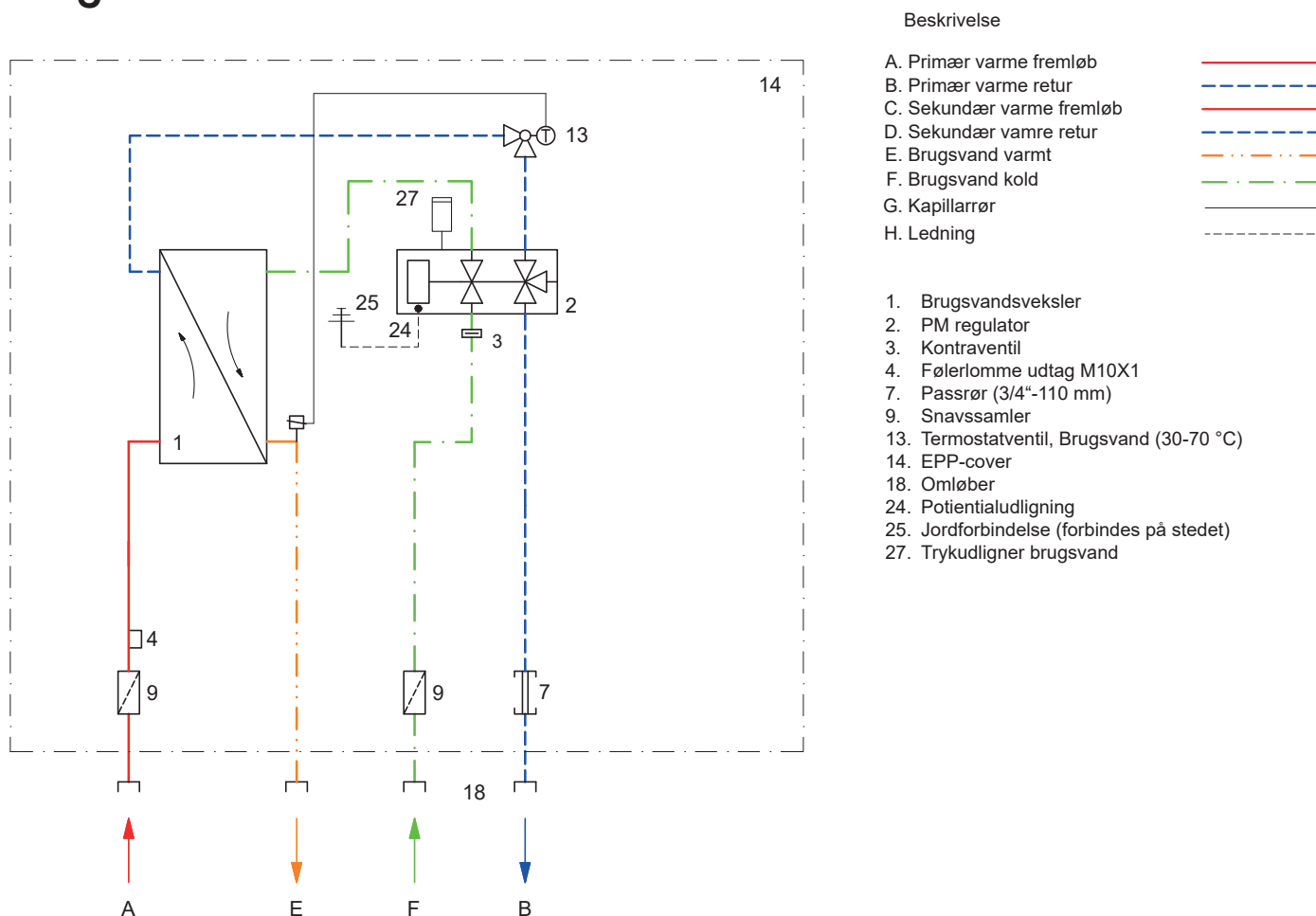
Brugsvandsydelse ved temperatursæt: 10-45 °C

	Effekt [kW]	Primær frem [°C]	Primær retur [°C]	Primær flow [l/h]	Primær tryktab [bar]	Brugsvand flow [l/min]	Brugsvand tryktab [bar]
Aqua Port INS 24 pl.	32,3	55,0	20,5	805	0,36	13,2	0,65
Aqua Port INS 24 pl.	32,3	60,0	17,6	655	0,23	13,2	0,65
Aqua Port INS 40 pl. **	32,3	55,0	17,5	740	0,26	13,2	0,67
Aqua Port INS 40 pl. **	32,3	60,0	15,0	624	0,20	13,2	0,67

* For andre temperaturer og ydelser, se manual

** Standard

Diagram



Uponor A/S

Uponor Building Solutions

Kornmarksvej 21

2605 Brøndby

Danmark

T 43 26 34 00

E vvs.dk@uponor.com

www.uponor.dk

06/2022

Uponor forbeholder sig retten til uden forudgående meddelelse at foretage ændringer af specifikationerne for de indgående komponenter i overensstemmelse med sin politik om løbende forbedring og udvikling af produkterne.