

**NYHET**  
fra Uponor

**uponor**

UPONOR VVS  
TAPPEVANN- OG  
RADIATORRØR KOMPOSITT  
MODULSYSTEM 63-110

Uponor Modulsystem 63 – 110 mm  
- En innovasjon innen installasjonsteknikk!



# Fleksibel prosjektering, lett tilgjengelig, enkel montering

Å prosjektere og installere mate- og tilførselsledninger kan by på flere utfordringer. Uponors innovative modulsystem 60 - 110 mm utelukker lange leveringstider og problematiske monteringer. Tilsvarende systemer har omfattet opp til 300 komponenter, og presskoblinger må ofte utføres på plass. Med Uponors innovative modulsystem 63 - 110 mm hører nå slike problemer til historien.

## Modulsystem for praktisk talt alle oppgaver

Uponor Modulsystem 63 - 110 mm har en løsning for enhver oppgave. Med bare 26 komponenter har vi nå løsninger for utfordringer som hittil har krevd hundretalls komponenter. Skreddersydde løsninger for spesielle krav går dermed like raskt og enkelt å konstruere som for standardprosjekter. Systemets fleksibilitet hjelper deg også når uventede problemer oppstår på byggeplassen. Alle skjøter kan under installasjonsperioden, uten problemer, demonteres og tilpasses på nytt.

## Høy tilgjengelighet

Det lave antallet av komponenter gjør at samtlige deler alltid finnes på lager. Entreprenører og ingeniører behøver altså ikke lenger uroe seg for lange leveringstider, som ofte kan være en utfordring, særlig ved bestilling av spesialkomponenter. Grossister og butikker får fordeler i form av et system med mindre lagerplassbehov og høy omsetningshastighet.

## Montering på arbeidsbenken

Med Uponor Modulsystem 63 - 110 mm kan de avgjørende monteringsmomenter utføres bekvemt og presist på arbeidsbenken. Ved installasjon behøver man siden bare å stikke inn de formonterte komposittrørdelene i modulene og låse dem fast uten bruk av verktøy. Foruten at du sparer arbeidstid og gir kvalitetssikrede resultater, er dette et riktig løft for arbeidsmiljøet. Man slipper momentene og risikoene med å presse koblingsdetaljer i trange rom og i høy arbeidshøyde med tungt verktøy.



# Mye raskere prosjektering med bare 26 komponenter

Ved tradisjonelle installasjonssystemer for 63 - 110 mm kan opp til 300 ulike komponenter være nødvendig. Uponor Modulsystem 63 - 110 mm klarer seg med 26 komponenter – det forenkler din prosjektering i stor grad. Takket være det oversiktlige komponentantallet dekker systemet så godt som alle tenkelige kriterier og gir fritt spillerom for kreative løsninger.

## Konstruksjoner som enkelt kan endres

Om det oppstår uforutsette utfordringer på byggeplassen, ved for eksempel endring i konstruksjonene, kan du enkelt gjøre endringer takket være skjøteteknikken etter presse- og låseprinsippet. Under installasjonsperioden kan du når som helst låse opp, justere og sette sammen koblingene igjen.



## Raskere og mer kompakt løsning

I tradisjonelle systemer må man ved skjøting av rørledninger med ulike diameter ofte bruke flere reduseringskoblinger etter hverandre. Uponor Modulsystem 63 - 110 mm løser man denne oppgaven med en eneste detalj - en klart raskere, mer kompakt, stabil og kostnadsvennlig løsning.

- Færre komponenter
- Større fleksibilitet
- Justeringsmuligheter under installasjonsstedet
- Ingen sammensatte reduseringskoblinger



# Et system som også styrker logistikken på lageret

Takket være moduloppbygningen med kun 26 komponenter, er det med Uponor Modulsystem 63 - 110 mm ikke noe problem å holde alle komponentene tilgjengelige. Byggforsinkelser på grunn av lange leveringstider, som ofte forekommer for spesialkomponenter, hører dermed historien til. Det er heller ingen spesialkomponenter som sjelden anvendes, så dersom du får en komponent til overs på et anlegg, kan den benyttes ved neste installasjon.

## Kostnadseffektiv lagerforvaltning

Færre komponenter innebærer lavere investeringsbehov, mindre forvaltningsbehov og mindre plassbehov på lageret. I stedet for minst 300 komponenter behøver du nå bare å gjøre plass til 26 deler. Dette gir kraftig økning i omsetningen per kvadratmeter i lageroverflaten.

- Optimal tilgjengelighet
- Mindre lagerplassbehov
- Lavere investeringsbehov
- Høyere omsetning per m<sup>2</sup>
- Rask omsetning av varene



# Rask og sikker montering

Hittil har man ofte vært tvunget til å utføre presskoblinger direkte på anlegget, i høyden eller trange rom. Håndteringen av ledningsdeler, koblingsdetaljer og tungt verktøy krever under slike forhold flere personer, øker risikoen for ulykkestilfeller og kan lede til feilaktige arbeidsresultater.



## Skjøter med høy kvalitet på arbeidsbenken

Med Uponor Modulsystem 63 - 110 mm utfører du alle presskoblinger bekvemt og sikkert på arbeidsbenken. På installasjonsplassen behøver du kun å stikke inn de formonterte komposittrørdelene og låse dem fast i modulene med låsepinnen uten hjelp av verktøy. På denne måten får du en rask installasjon av høy kvalitet, selv under krevende forhold.

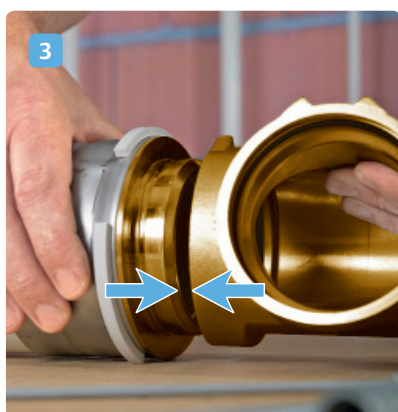
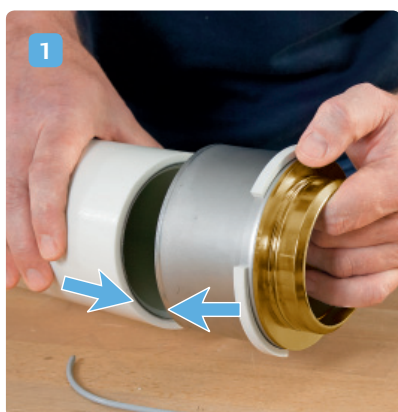
Uponor Modulsystem 63 - 110 mm egner seg veldig bra for lydsensitive anlegg, for eksempel ved renovering i kontorbygninger. Leietakerne kan fortsette sin virksomhet ettersom presskoblingen kan utføres på en plass hvor det ikke forstyrrer.

Uponor Modulsystem 63 - 110 mm er dessuten godt egnet i miljøer der man ikke kan anvende elektriske verktøy på grunn av risiko for gnistdannelse.



- Presskoblinger utføres på arbeidsbenken
- Eksakte resultater
- Skjøting uten verktøy
- Rask montering
- Ingen ekstra verktøy behøves

# Fem steg til en perfekt skjøt



Takket være systemets moduloppbygning gjennomføres alle skjøter opp i kun fem steg.

Verktøy behøves kun til presskoblingene og det kan utføres i ergonomisk riktig stilling, for eksempel på arbeidsbenken. Risikofyllt arbeid med kroppsbelastning på trange steder og i høy arbeidshøyde med tungt verktøy er historie.

- 1 Sett inn det avkappede komposittrøret i pressdelen
- 2 Utfør presskobling med pressverktøy
- 3 Før inn pressdelen i modulstammen
- 4 Sett inn låsesplinten igjennom hullet i modulen
- 5 Kontroller at låsesplinten hekter seg fast i modulen

# Uponor Modulsystem 63 – 110 mm

## Maksimal fleksibilitet med bare 26 komponenter

Uponor Modulsystem 63 - 110 mm består av et fåtall komponenter som alle har perfekt tilknytning til hverandre. De tilgjengelige delene dekker alle dimensjoner som er nødvendig for en skreddersydd komposittrørsinstallasjon.

		Betegnelse:	Type*	Art nr	NRF nr
1		Uponor Albue 90°	RS 2	1045434	5079061
			RS 3	1045435	5079062
2		Uponor Albue 45°	RS 2	1045436	5079063
			RS 3	1045437	5079064
3		Uponor T-rør	RS 2	1045438	5079065
			RS 3	1045439	5079066
4		Uponor Muffe	RS 2	1045440	5079067
			RS 3	1045441	5079068
5		Uponor Overgang	RS 3/RS 2	1045442	5079069
6		Uponor Overgang 25–32 mm	RS 2-25	1045417	5079042
			RS 2-32	1045418	5079043
7		Uponor Overgang 40–110 mm	RS 2-40	1045419	5079044
			RS 2-50	1045420	5079045
			RS 2-63	1045421	5079046
			RS 2-75	1045422	5079047
			RS 3-90	1045423	5079048
			RS 3-110	1045424	5079049
8		Uponor Flens	RS 3 80	1045425	5079051
			RS 3 100	1045426	5079052
9		Uponor Overgangsnippel	RS 2 R 2	1045427	5079053
			RS 2 R 2 1/2	1045428	5079054
			RS 3 R 3	1045429	5079055
10		Uponor Overgangsmuffe	RS 2 Rp 1	1045430	5079056
			RS 2 Rp 2	1045431	5079057
			RS 2 Rp 2 1/2	1045432	5079058
			RS 3 Rp 3	1045433	5079059

\* RS2 er konstruert for deler i dimensjon 25 - 75 mm og RS3 er for deler i dimensjon 90 - 110 mm

Uponor AS forbeholder sig retten til å endre spesifikasjonen på tilhørende komponenter i samsvar med sin policy om kontinuerlig forbedring og produktutvikling uten forhåndsvarsel.