

uponor

# Eristetyt Ecoflex Supra -putkistot

Toimiva vesihuolto talvipakkasillakin



# Uponor Supra Plus – huoletonta asumista talvipakkasilla

Uponor Supra Plus on eristetty ja lämmitetty vesijohto kohteisiin, joissa vesijohto on alttiina jäätymiselle. Se on hyvä valinta haja-asutusalueilla sijaitseviin omakotitaloihin, maataloille sekä mökeille.

## Vesi pysyy raikkaana

Virtausputki on PE100 RC -materiaalia, josta ei liukene vieraita aineita tai makuja veteen. Ohjausyksikön avulla estetään veden tarpeeton lämpeneminen. Vesi pysyy viileänä ja raikkaana. Kokomuovinen rakenne tekee putkistosta erittäin kestävä.

## Uponor Supra Plus

- Supra Plus -putken maksimi kytkentäpituus 150 m yhdellä sähkösyötöllä
- Ohjausyksikkö kaapelin toiminnan ohjaamiseen
- Puolittaa energiankulutuksen verrattuna ohjaamattomiin järjestelmiin
- Vesi säilyy raikkaana ja kylmänä kaikissa olosuhteissa
- Valittavissa joko termostaatti- tai käyntiaikakellotoiminto
- Käyttökytkin valmiina ohjausyksikössä

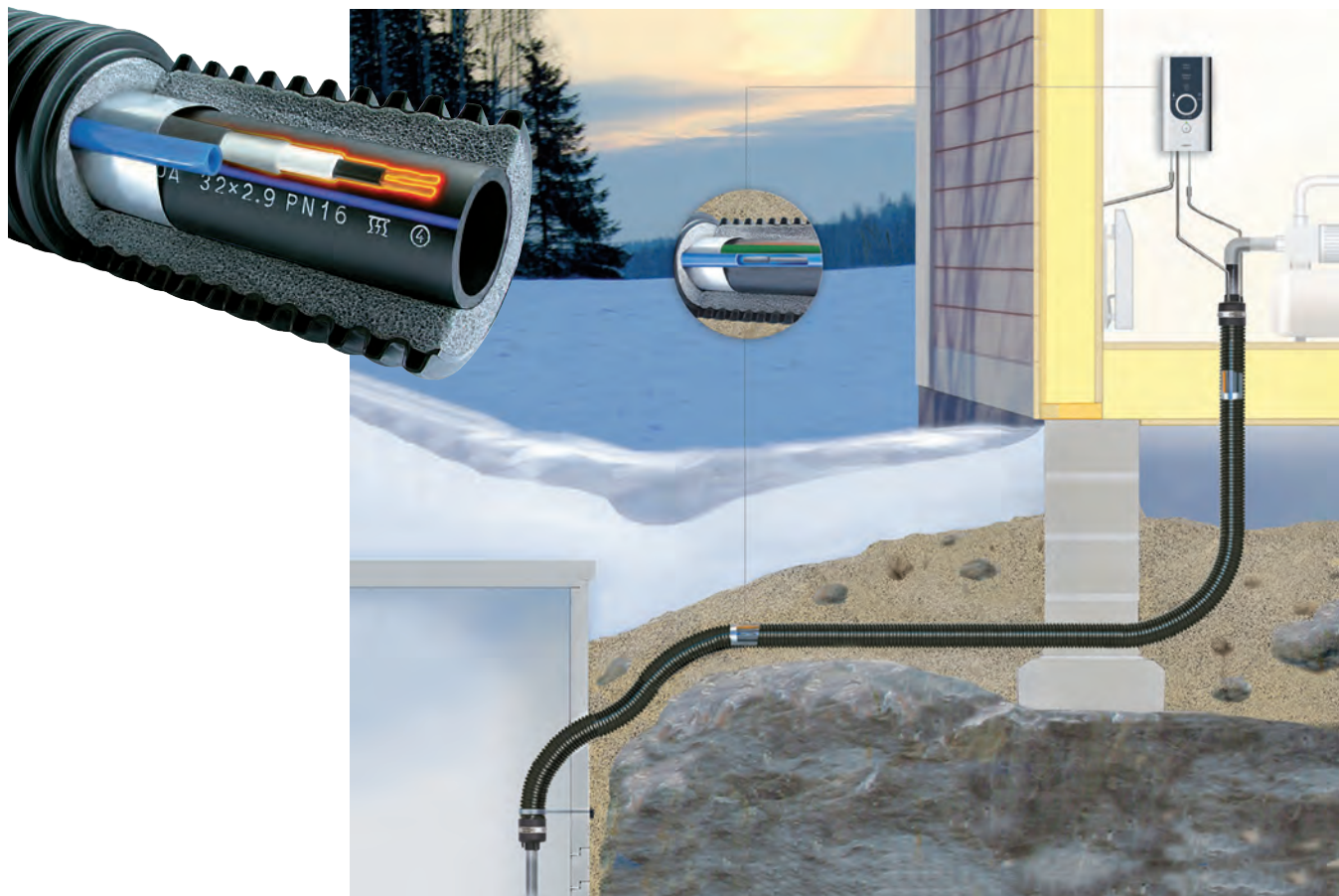
## Helppo ja sujuva asennus

Vesijohto on helppo asentaa, sillä syviä kaivantoja ei tarvita. Tarvittaessa sen voi vetää vaikka hangelle. Lämpökaapelin ja ohjausyksikön kytkentä sähköverkkoon onnistuu alan ammattilaiselta helposti.

Ohjausyksikön anturi on helppo asentaa putkielementin sisällä olevaan sujutusputkeen. Virtausputki kytketään normaaleilla vesijohtoliittimillä.

Uponor Supra Plus toimitetaan määrämittaisena kelana.

## Uponor Supra Plus -ohjausyksikkö



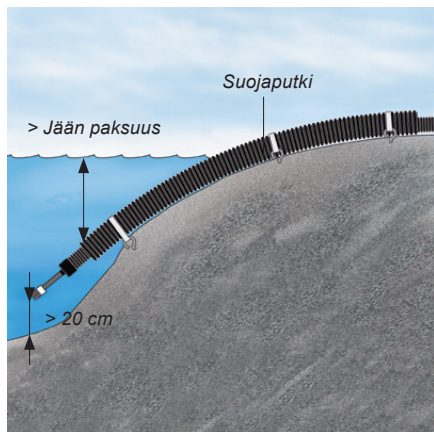


- Käyttökohteet**
- Vapaa-ajan asunnot
  - Omakotitalot
  - Maatilat
  - Kasvihuoneet
  - Laskettelukeskukset
  - Lomakylät
  - Siirtotilat

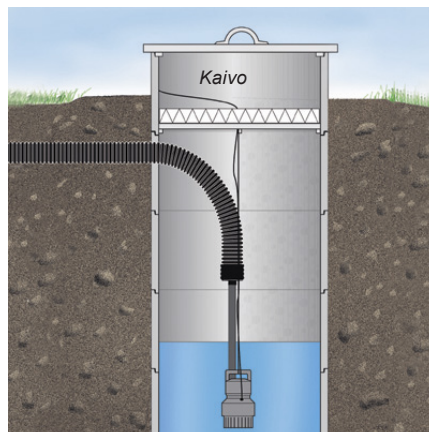
Talviajan vesihuolto on hoidettava luotettavasti. Uponor Supra soveltuu vesijohdoksi ympärivuotiseen käyttöön kylmiin olosuhteisiin. Vesi voidaan tarpeen mukaan

ottaa kunnan vesijohdosta, kaivosta tai vaikka järvestä. Uponor Supra -putkea voidaan tarvittaessa käyttää myös paineviemärinä.

**Asennusvaihtoehdot**



1. Kytettynä vedenottoon järvestä



2. Kytettynä uppopumppuun



3. Kytettynä porakaivoon

**Uponor Supra Plus – tekniset tiedot**

**Kokovalikoima**

Koko d <sub>i</sub> /D mm	Maks. kela-pituus	Uponor-numero	LVI-numero
25x2,3/68	150	1095730	1844133
32x2,9/68	150	1095731	1844134
40x3,7/90	150	1095733	1844135
40x3,7/140	150	1095734	1844136
50x4,6/90	150	1095735	1844137
50x4,6/140	150	1095736	1844138
63x5,8/40	150	1095737	1844139
75x6,8/175	150	1095738	1844140
90x8,2/200	100	1095739	1844141
110x10,0/200	100	1095740	1844142

**Itsesäätyvällä kaapelilla varustettu kylmävesijohto**



**Virtausputki**

- PE 100 RC, 16 bar

**Kaapeli**

- Itsesäätyvä kaapeli, maksimi kytkentäpituus 150 m

**Eristemateriaali**

- Umpisoluinen PEX

**Suojakuori**

- PE-HD

**Anturin sujutusputki**

- PE

# Uponor Mantle – eristetty jäätymisen estävä suoja-putki

Uponor Mantle suojaa vesijohdon jäätymiselle alttiit kohdat, jotka ovat yleensä sokkelin vieressä tai rossipohjassa. Suoja-putki sopii sekä uusiin että saneerattaviin kohteisiin.

## Suojaa vesijohdot helposti ja tehokkaasti

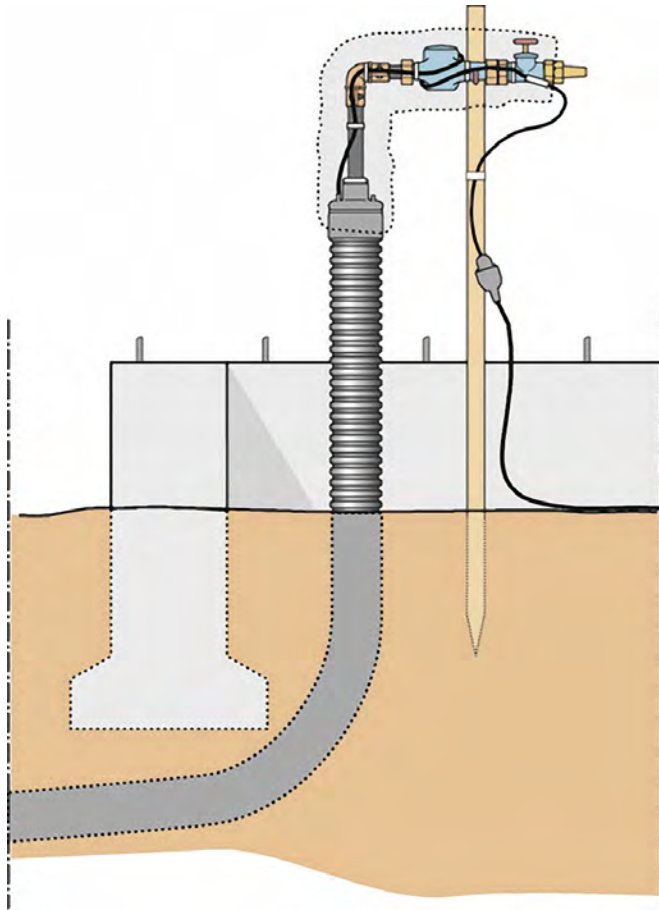
Rakennuksen jäätymisalttiisiin kohtiin asennetaan Uponor Mantle -suoja-putki, jonka läpi vesijohto työnnetään. Lämpökaapeli tuo tarvittavan lämmön suoja-putken sisään, ja eriste-kerros pitää lämmön suoja-putkessa. Suoja-putki voidaan tapauskohtaisesti asentaa nykyiseen vesijohtoon.



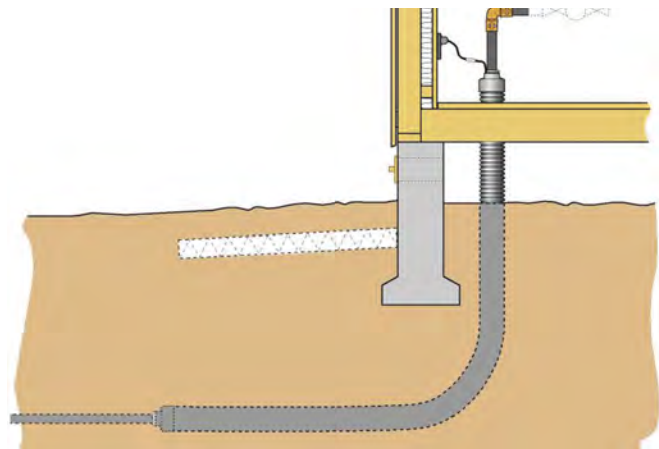
## Uponor Mantle

- Pieni ulkohalkaisija 90 mm
- Asennettavissa vesijohtoilille 25–40 mm
- Pituus 5 metriä
- Sähköliitäntä pistotulpalla
- Itsesäätyvä lämpökaapeli
- Asennusvalmis paketti
- Ei vesijohtoliitoksia maan alle





Eristekuoresta vapaa lämpökaapeli pitää vesimitarin sulana niin rakennusaikana kuin valmiissa kohteissakin.



Erinomainen suoja jäätymistä vastaan esim. taloihin, joissa on tuulettuva alapohja.

### Uponor Mantle – tekniset tiedot

Koko $d_v/D$ mm	Pituus m	Nimellisteho W	Uponor- numero	LVI- numero
25 - 40/90	5	60	1034177	1844012

Itsesäätyvällä kaapelilla varustettu vesijohdon eristetty suojaputki

### Käyttökohteet

- Omakotitalojen vesijohdot
- Piharakennukset
- Kellarit
- Ullakot
- Perustusten läpiviennit
- Sokkelin alitukset



Uponor Mantle toimii tonttijohdon suojaputkena ja varmistaa samalla veden pysymisen sulana.



  
 25–40 mm

### Kaapeli

- Itsesäätyvä kaapeli pistotulpalla

### Eristemateriaali

- Umpisoluinen PEX

### Suojakuori

- PE-HD

# Uponor Supra Standard – jäätymätön vesijohto pidempiin putkilinjoin



Uponor Supra Standard on monikäyttöinen eristetty vesijohto. Säätimen ohjaama vakiovastuskaapeli pitää vesijohdon sulana. Vakiovastuskaapeli mahdollistaa jopa 700 m linjapituuden yhdellä sähkösyötöllä.

Uponor Supra Standard soveltuu erinomaisesti mökkilylien ja laajempien alueiden vesijohtoverkkojen rakentamiseen.

## Uponor Supra Standard

- Vakiovastuskaapeli, yhtenäinen sähkönsyöttö jopa 700 m
- Ohjaukseen 600 S -säädin
- Kelapituudet 100–300 m
- Taloudellinen ratkaisu pitkille linjapituuksille
- Lisätietoja Uponorilta



*Supra-putket voidaan asentaa tarvittaessa pinta-asennuksena.*



## Uponor Supra Standard – tekniset tiedot

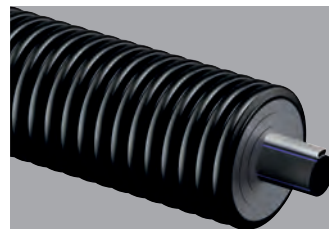
### Kokovalikoima

Koko d <sub>u</sub> /D mm	Maks. kelapituus	Keltainen kaapeli		Valkoinen kaapeli	
		Uponor-numero	LVI-numero	Uponor-numero	LVI-numero
32x2,9/68	300	1095750	1844150	1095757	1844157
40x3,7/140	200	1095751	1844151	1095759	1844158
50x4,6/140	200	1095752	1844152	1095761	1844159
63x5,8/140	200	1095753	1844153	1095762	1844160
75x6,8/175	150	1095754	1844154	1095763	1844161
90x8,2/200	100	1095755	1844155	1095764	1844162
110x10,0/200	100	1095756	1844156	1095765	1844163

Uponor Supra soveltuu vesijohdoksi myös väliaikaisiin kohteisiin, mm. rakennustyömaille tai muihin siirtotiloihin, joissa tarvitaan vettä. Käytön jälkeen vesijohto voidaan kelata takaisin rullalle uutta käyttöä varten.



Supra Standard -putken toimintaa ohjataan 600 S -säätimellä. Lämpötilan säätöalue on 0–30 °C.



20 °C



16 bar



32–110 mm

#### Virtausputki

- PE 100 RC, 16 bar

#### Kaapeli

- Vakiovastuskaapeli (valkoinen) 150–700 m
- Vakiovastuskaapeli (keltainen) 100–300 m

#### Eristemateriaali

- Umpisoluinen PEX

#### Suojakuori

- PE-HD

Vakiovastuskaapelilla varustettu kylmävesijohto

# Uponor Supra Plus kahdella kaapelilla – sprinklerijärjestelmien syöttöputki

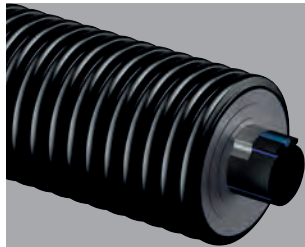
Erityistä käyttövarmuutta vaativiin kohteisiin asennetaan Supra Plus -putkea kahdella kaapelilla. Molemmille kaapeille tulee oma sähkösyöttö ja omat suojalaitteet, mikä varmistaa järjestelmän toimivuuden. Kahden kaapelin putkia voidaan käyttää myös muissa kriittisissä kohteissa, joissa halutaan varmistaa järjestelmän toimivuus. Myös erittäin kylmissä arktisissa olosuhteissa voidaan käyttää kahden kaapelin putkielementtejä, jolloin kahden kaapelin tuottama yhteisteho riittää pitämään putkilinjan sulana.

## Uponor Supra Plus kahdella kaapelilla – tekniset tiedot

### Kokovalikoima

Koko d <sub>v</sub> /D mm	Maks. kelapituus	Uponor-numero	LVI-numero
32x2,9/140	150	1095741	1844143
40x3,7/175	150	1095742	1844144
50x4,6/175	150	1095743	1844145
63x5,8/175	150	1095744	1844146
75x6,8/175	150	1095745	1844147
90x8,2/200	100	1095746	1844148
110x10,0/200	100	1095747	1844149

Kahdella itsesäätyvällä kaapelilla varustettu kylmävesijohto



#### Virtausputki

- PE 100 RC, 16 bar

#### Kaapeli

- Itsesäätyvä kaapeli, maksimi kytkentäpituus 150 m

#### Eristemateriaali

- Umpisoluinen PEX

#### Suojakuori

- PE-HD

#### Anturin sujutusputki

- PE



20 °C



16 bar



32–110 mm

### Käyttökohteet:

- Sprinklerilinjojen syöttöputket
- Hätäsuihkut
- Erittäin kylmät käyttöolosuhteet
- Muut erityistä varmuutta vaativat putkilinjat



*Hätäsuihkun vedensaanti on varmistettava kaikissa olosuhteissa.*



# Eristetyt kaapelituotteet erikoiskohteisiin



## Käyttökohteet:

- Teollisuuden putkitukset
- Kemikaalilinjat
- Erilaiset sulanapitoa vaativat erikoislinjat

**Kysy lisätietoja vaihtoehdoista Uponorilta**

Eristettyjä putkielementejä lämpökaapeleilla voidaan räätälöidä moniin erikoistarkoituksiin. Putkielementejä voidaan valmistaa erilaisilla virtausputkilla (PE- ja PEX-putket) sekä kaapeleilla varustettuina.

Eri virtausputkia ja kaapeleita yhdistelemällä voidaan valmistaa moniin eri käyttökohteisiin sopivia putkielementejä. Muovimateriaalien hyvä kemikaalien kesto antaa mahdollisuuden käyttää niitä laajasti monissa sovellutuksissa.

PEX-putkia voidaan myös käyttää kohteissa, joissa putkilta vaaditaan korkeampaa lämpötilan kestoa.

Normaalituotteiden itsesäätyvän ja vakiovastuskaapeleiden lisäksi putket voidaan varustaa erilaisilla teollisuuskaapeleilla. Näillä varmistetaan esim. kaapeleiden tavallista korkeampi lämpötilan kesto tai soveltuvuus erityistä suojausta vaativiin asennuksiin.



*Ilma-asennukset ovat alttiita kovillekin pakkasille*

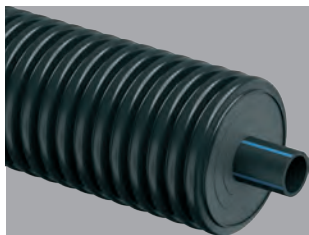
# Eristetyt putket viilennyksen ja maalämmön runkoputkiksi

Eristettyjä Supra-putkia voi käyttää myös viilennyksen ja maalämmön runkoputkina. Näissä käyttökohteissa ei tarvita sulanapitokaapelia, mutta eristyksen avulla varmistetaan pienet lämpöhäviöt.

## Uponor Supra – tekniset tiedot

### Kokovalikoima

Koko d <sub>u</sub> /D mm	Maks. kelapituus m	Uponor-numero
25x2,3/68	200	1095722
32x2,9/68	200	1095723
40x3,7/68	200	1086790
40x3,7/140	200	1095724
50x4,6/140	200	1095725
63x5,8/140	200	1095726
75x6,8/175	150	1095727
90x8,2/200	100	1095728
110x10,0/200	100	1095729



#### Virtausputki

- PE 100 RC, 16 bar

#### Eristemateriaali

- Umpisoluinen PEX

#### Suojakuori

- PE-HD



20 °C



16 bar



25–110 mm

Eristetty putkielementi viilennyksen ja maalämmön runkoputkeksi

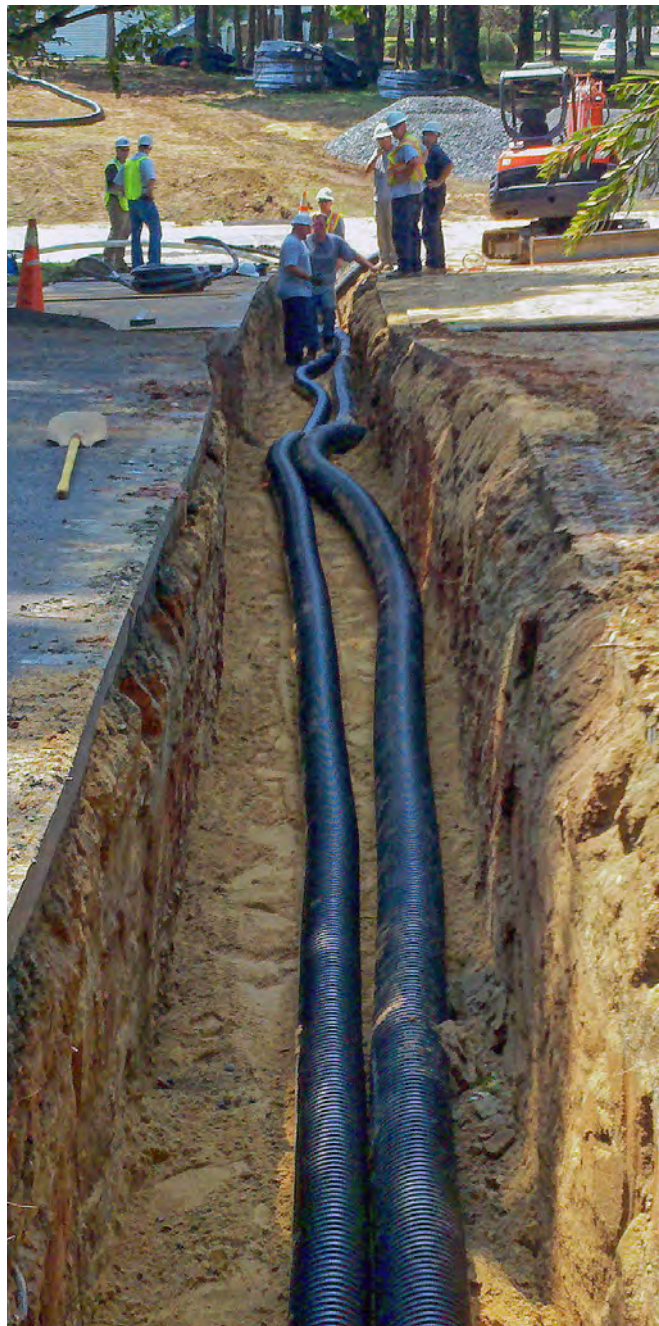
Erityisesti pientalojen maalämpöputkia varten on saatavissa myös 40x2,4/68 mm putkielementi kolmena eri kelapituutena.

### Kokovalikoima

Koko d <sub>u</sub> /D mm	Kelapituus m	Uponor-numero	LVI-numero
40x2,4/68	50	1044452	2001500
40x2,4/68	100	1036595	2001514
40x2,4/68	200	1044453	2001501

### Käyttökohteet:

- Maalämmön runkoputket
- Viilennyksen runkoputket



Maalämmön runkoputket kokoojakaivolta rakennukseen.

# Uponor KOTI – luotettava kumppani LVI-asioissa



Uponor KOTI on palvelukokonaisuus, joka auttaa laadukkaiden LVI-ratkaisujen hankinnassa sekä uudis- että remontti-kohteisiin. Uudisrakentaja voi pyytää tarjoukset LVI-järjestelmistä ammattilaisen asentamana. Remontoiija voi palvelun kautta pyytää tarjoukset käyttövesi-, patteriverkosto- ja lattialämmitysremonteista, älykkästä vedenvalvontajärjestelmästä (Phyn Plus) sekä lattialämmityksen säätöpäivityksestä.

## Uponor KOTI rakentajille

### Tarjouspalvelu:

- Lattialämmitys asennettuna
- Käyttövesi ja viemärit asennettuina
- Eristetyt putkistot -tarvikepaketti
- Älykäs vedenvalvontajärjestelmä (Phyn Plus)
- Järjestelmätodistus asennetuista LVI-järjestelmistä

Uponor on koonnut lähes koko maan kattavan urakoitsijaverkoston. Verkosto koostuu paikallisista LVI-alan ammattilaisista, jotka on koulutettu asentamaan Uponorin tuotteita. Uponor KOTI on kätevä tapa hankkia laadukkaat LVI-järjestelmät luotettavalta asentajalta.

## Uponor KOTI remontoijille

### Tarjouspalvelu:

- Käyttövesiremontti
- Patteriverkostoremontti
- Lattialämmitysremontti
- Lattialämmityksen säätöpäivitys
- Älykäs vedenvalvontajärjestelmä (Phyn Plus)
- Järjestelmätodistus asennetuista LVI-järjestelmistä

Tutustu palveluumme osoitteessa [uponor.fi](https://www.uponor.fi).

Kysy lisää  
020 337 500  
[uponor.fi](https://www.uponor.fi)



# Uponor

**Uponor Suomi Oy**

PL 21

15561 Nastola

**P** 020 129 211

**E** [infofi@uponor.com](mailto:infofi@uponor.com)

10002\_FI\_04\_2020

[www.uponor.fi](http://www.uponor.fi)