

An aerial photograph of a rural landscape. In the foreground, there are large, brown, tilled fields. A road winds through the middle ground, surrounded by green trees and several buildings, including houses and barns. In the background, there are more fields and a body of water under a blue sky with light clouds.

uponor

WehoPuts 20–1200

Reningsverk för flera fastigheter
eller bysamhällen

Vad är avloppsvatten?

Avloppsvatten är vatten som vi använder i det dagliga livet och som efter användning återförs till cirkulationen. Innan avloppsvatten kan släppas tillbaka ut i naturen måste det renas för att undvika miljö- eller hälsoskador.

Avloppsvatten klassificeras enligt följande:

- Med gråvatten, eller BDT-vatten, avses vatten från bad, disk och tvätt, det vill säga kök och badrum. Enbart BDT-vatten uppstår oftast i semesterbostäder med en alternativ toalett-lösning, till exempel en komposttoalett, eller i fastigheter med dubbla avlopp där toalettvattnet avleds till exempel till en sluten tank.
- Svartvatten är avloppsvatten från vattentoalett.

I de flesta fastigheter som används året runt är avloppsvattnet blandat.

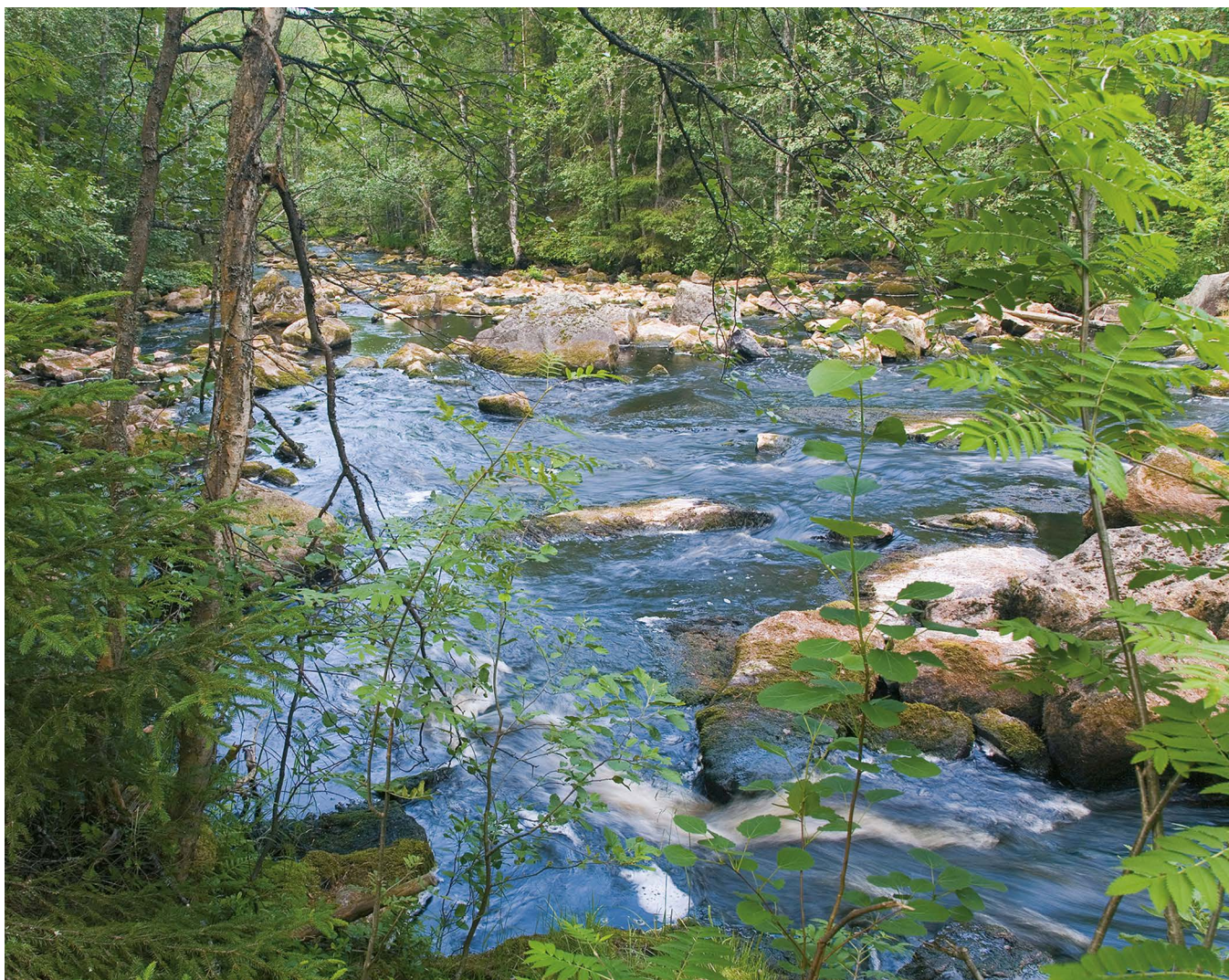
Val av system

Valet av avloppssystem påverkas av fastighetens utrustningsnivå, krav enligt förordningar eller lokala plan- och miljöföreskrifter. Systemet måste lämpa sig för ifrågavarande fastighet och tomt.

Om reningsverket används av flera fastigheter eller ett bysamhälle, dimensionerar planeraren den för rätt kapacitet.

Innan du väljer ett eget system skall du kontrollera möjligheten att ansluta till:

- befintligt avlopp eller avlopp som planerats till området (utbyggnaden av avloppsnätet framgår ur kommunens utvecklingsplan för vattenförsörjning) eller
- ett gemensamt avloppssystem med grannar.



WehoPuts-reningsverk

WehoPuts-satsreningsverk

WehoPuts-satsreningsverken har utvecklats för nordiska förhållanden och är konstruerade och tillverkade så att de uppfyller även de strängaste kraven.

Reningsverken använder en biologisk-kemisk avloppsreningsprocess och hanterar allt avloppsvatten från hushåll.

Bland våra modeller finns allt ifrån reningsverk för enskilda fastigheter till system för bysamhällen. Förutom hushåll kan även affärsfastigheter, byskolor och semesterbostäder anslutas till ett reningsverk.

Siffran i WehoPuts-produktnamnet anger anläggningens kapacitet, vilken baseras på en personekvivalent (pers. ekv. 150 l/pers./dygn).

Konstruktion

De större WehoPuts-reningsverken tillverkas av korrosionsfria och hållfasta Weholite PE-plaströr, som garanterar en mycket lång livslängd. Tankarna har en mycket stark konstruktion och håller utan problem även på de mest utmanande installationsobjekten.

Installations- och driftfärdig

WehoPuts-reningsverk byggs installations- och driftfärdiga på fabriken och är snabba att installera. De kan enkelt placeras även på en liten tomt. Anläggningen ställer inte heller några

särskilda krav på markens beskaffenhet och lämpar sig för både nybyggen och renoveringsobjekt. I de minsta modellerna ingår också förankringstillbehör i leveransen.

Ett tekniskt och säkerhetsmässigt försprång

Reningsverken representerar den mest avancerade tekniken inom avloppshantering. Tack vare den automatiserade driften är anläggningarna enkla och smidiga att använda. Reningsprocessen sker enligt satsprincipen och garanterar att allt avloppsvatten behandlas på samma sätt, vilket optimerar reningsresultatet samt energi- och kemikalieförbrukningen.

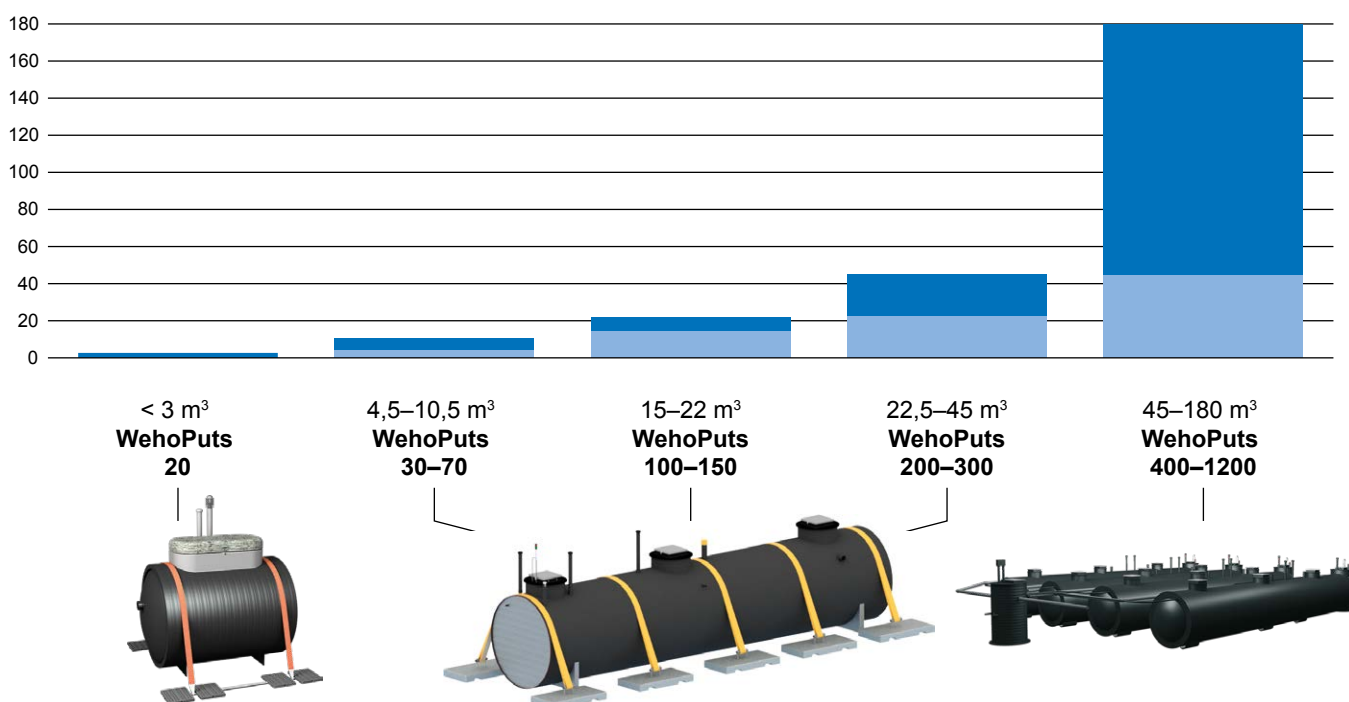
Det är lätt att övervaka driften. Signallampan anger till exempel när det är dags att fylla på kemikalier eller göra övrigt underhåll. I gemensamma reningsverk underlättas övervakningen och styrningen av den färdigt installerade GSM-fjärrövervakningen. Det enda som behövs för att få igång övervakningen är att sätta in ett SIM-kort.

Anläggningen kan även kopplas upp mot högre system för central övervakning.

Underhållsavtal garanterar reningsverkets funktion

Regelbunden övervakning och regelbundet underhåll garanterar en säker drift och lång livslängd för reningsverket. Genom att ingå ett WehoPuts-underhållsavtal med någon av våra servicepartners, säkerställer du din egen sinnenro och anläggningens säkra drift under flera år framöver.

Daglig vattenmängd m³/d



Reningsverk för flera fastigheter

WehoPuts 20–150

WehoPuts 20–150 -reningsverken är dimensionerade för allt avloppsvatten från flera fastigheter. De kan även användas i bland annat radhus, affärsfastigheter, byskolor och föreningshus. Konstruktören dimensionerar och detaljplanerar det gemensamma reningsverket.

Ett gemensamt reningsverk är bekvämt och förmånligt i drift

Ett reningsverk som används gemensamt av flera fastigheter lämpar sig för tätbebyggda bostadsområden, affärsfastigheter och mindre bysamhällen med några hus.

Eftersom ett gemensamt reningsverk ofta övervakas och underhålls av en fackman, kan driftkomforten jämföras med kommunalt avlopp. Dessutom är kostnaderna för anskaffning, drift och underhåll lägre än för fastighetsspecifika system.

En installations- och driftfärdig helhet

Reningsverken monteras på fabriken till installations- och driftfärdigt skick. På byggarbetsplatsen görs endast avlopps- och elanslutningar. För reningsverket fås ett färdigt dimensionerat och planerat förankringspaket, som underlättar och påskyndar installationen (ingår som standard i modellen WehoPuts 20).

Fördelar

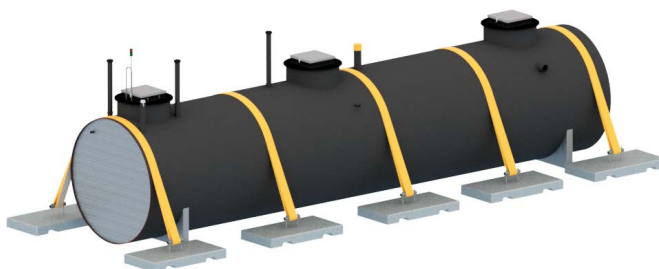
- Stor reservvolym och utjämning av variationer i belastningen
- Installationsfärdig
- Fjärrövervakning
- Snabb installation
- Kräver inga externa konstruktioner
- Jämnar ut kostnaderna per fastighet



WehoPuts 20

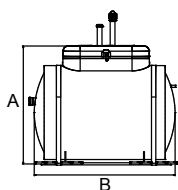


WehoPuts 150

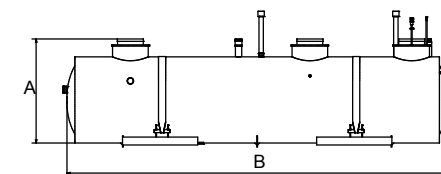
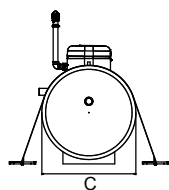


Teknisk specifikation WehoPuts 20–70

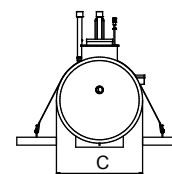
	WehoPuts 20	WehoPuts 30	WehoPuts 50	WehoPuts 70
Kapacitet m³ per dygn	3	4,5	7,5	10,5
Vikt kg	1 100	1 450	1 800	2 300
Mått mm				
- höjd (A)	2 700	2 680	2 680	2 680
- längd (B)	3 200	6 000	8 600	10 200
- bredd (C)	2 175	2 175	2 175	2 175
Anslutningar mm				
- inlopp, eller enligt beställning	160	160	160	160
- utlopp	50	50	50	50
- bräddning	160	160	160	160
EI	230 V	230 V	230 V	230 V
Elcentralens säkring	1x10 A	1x16 A	1x16 A	1x16 A
Kemikalietank l	50	500	500	500
Kemikalieförbrukning l/m³	0,225	0,225	0,225	0,225
GSM-fjärrövervakning	Standard	Standard	Standard	Standard
Förankringspaket, st.	Inkl. leverans	2	2	2



WehoPuts 20

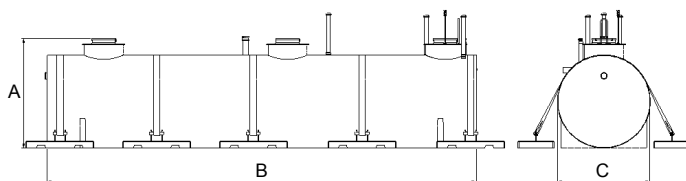


WehoPuts 30–70



Teknisk specifikation WehoPuts 100–150

	WehoPuts 100	WehoPuts 120	WehoPuts 150
Kapacitet m³ per dygn	15	18	22,5
Vikt kg	3 200	3 500	3 900
Mått mm			
- höjd (A)	3 075	3 075	3 075
- längd (B)	9 000	10 500	12 700
- bredd (C)	2 600	2 600	2 600
Anslutningar mm			
- inlopp	160	160	160
- utlopp	50	50	50
- bräddning	160	160	160
EI	230/400 VAC	230/400 VAC	230/400 VAC
Elcentralens säkring	3 x 16 A	3x16 A	3 x 16 A
Kemikalietank l	1 000	1 000	1 000
Kemikalieförbrukning l/m³	0,225	0,225	0,225
GSM-fjärrövervakning	Standard	Standard	Standard
Förankringspaket, st.	3	4	5



Reningsverk för bysamhällen

WehoPuts 200–1200

WehoPuts 200–1200 -reningsverken är dimensionerade för rening av avloppsvatten från stora fastigheter eller sam användning i bysamhällen. Anläggningarna kan skräddarsys för enskilda objekt och reningsprocessen kan justeras efter den aktuella belastningen. Dimensionering och detaljplanering av ett avloppssystem för ett bysamhälle görs av konstruktören.

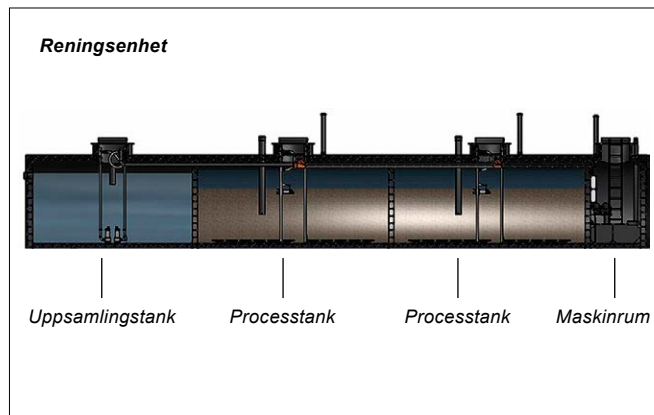
Lätt att placera

WehoPuts-reningsverket för ett bysamhälle omfattar en eller flera liggande markbehållare och komponenter som behövs i processen. Reningsenheterna byggs installationsfärdiga på fabriken. På markytan syns endast reningsverkets ventilationsrör, serviceluckor och signallampor. Om planen kräver detta kan anläggningen förses med en färdig byggnad ovan mark för skydd av anordningarna.

Förankringspaketen, som fås som tilläggsutrustning, garanterar en pålitlig förankring av anläggningen även i mer utmanande objekt och påskyndar installationen.

Reningsverk för bysamhälle ger inbesparingar

Med ett WehoPuts-reningsverk som är gemensamt för ett bysamhälle kan anskaffningskostnaderna för avloppshantering sänkas, eftersom man inte behöver dra långa överföringsledningar fram till det kommunala reningsverket. Drifts- och underhållskostnaderna per fastighet blir också lägre än i fastighetsspecifika system.



Fördelar

- Den stora reservvolymen jämnar ut variationer i belastningen.
- En hållbar, tät och långlivad konstruktion som i slutet av användningstiden kan återvinnas.
- Monteras till driftfärdigt skick på fabriken.
- Fjärrövervakning och styrning av reningsverkets drift.
- Snabb installation.
- Installation i mark kräver inga externa konstruktioner.
- Jämnar ut investerings-, drifts- och underhållskostnader per fastighet.

Teknisk specifikation WehoPuts 200–1200

	WehoPuts 200	WehoPuts 300	WehoPuts 400–1200
Kapacitet m³ per dygn	30	45	60–180
Antalet fastigheter (5 pers./fastighet)	40	60	80–240
Reningsenheter, antal	1	1	Projektspecifik
Vikt (enhet) kg	6000	6600	Projektspecifik
Mått mm:			
A (höjd)	3 100	3 100	3 100 eller projektspecifik
B (längd)	15760	19350	Projektspecifik
C (diameter)	2600	2600	Projektspecifik
Anslutningar:			
Inloppsanslutning/ höjd från markytan (mm)	160/projektspecifik	160/projektspecifik	Projektspecifik
Utloppsanslutning/höjd från markytan (mm)	2x50/projektspecifik	2x50/projektspecifik	Projektspecifik
Bräddavlopp/ höjd från markytan (mm)	200/projektspecifik	200/projektspecifik	Projektspecifik
EI	230/400 VAC	230/400 VAC	Projektspecifik
Elcentralens säkring	3x25 A	3x25 A	Projektspecifik
Styrcentralens säkring/enhet	3x16 A	3x16 A	Projektspecifik
Kemikalietank L/enhet	1000	1000	Projektspecifik
Kemikalieförbrukning l/m³	0,225	0,225	0,225 eller projektspecifik
Förankringspaket**	5 st.	7 st.	Projektspecifik
Fjärrövervakning	Standard eller projektspecifik	Standard eller projektspecifik	Standard eller projektspecifik

* Beroende på förankringsmetod och placering
 ** Tilläggsutrustning

Projektspecifikt planerade anläggningar kan enkelt byggas ut vid behov. Anläggningen kan byggas ut stegvis och kapaciteten utökas efter behov. Vid framtagning av specifikationer för projektet uppskattas det kommande maximala dygnsflödet, som sedan används som underlag för dimensioneringen av uppsamlingsstanken och avledningarna. Vid utbyggnad tillfogas nödvändigt antal processenheter, som kan installeras på den färdiga anläggningen utan ett långt driftavbrott.



uponor

Uponor Infra Oy
PB 21

65101 Vasa

T 020 129 211

F 020 129 210

W www.uponor.fi

E infofi@uponor.com

30014_10_2017

www.uponor.fi