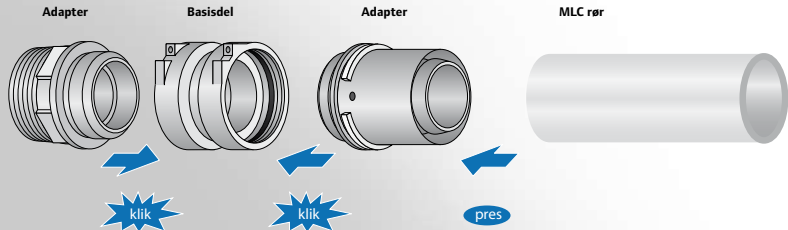


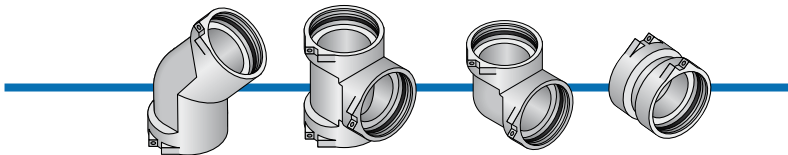
Uponor MLC modulært stigstrengssystem 63 - 110 mm

DK

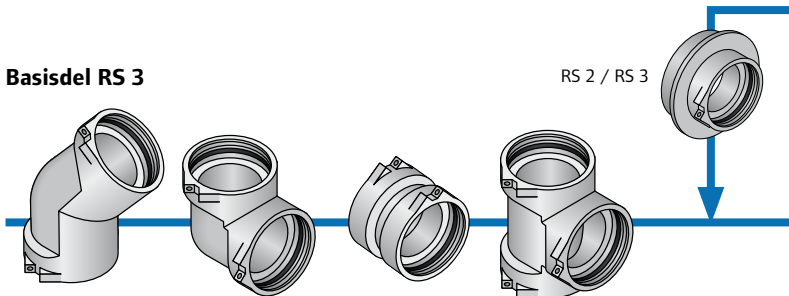


Uponor MLC modulært stigstrengssystem

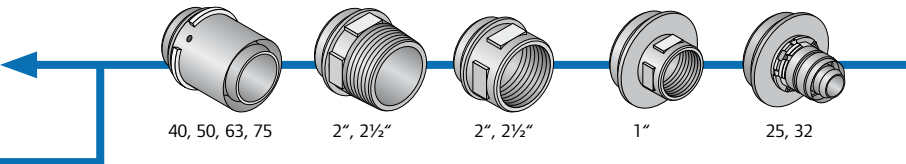
Basisdel RS 2



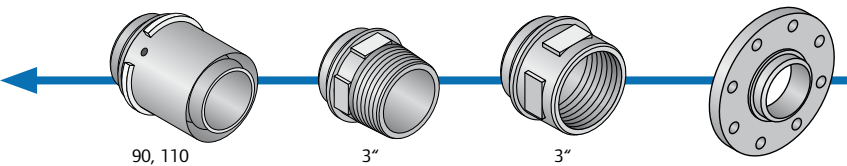
Basisdel RS 3



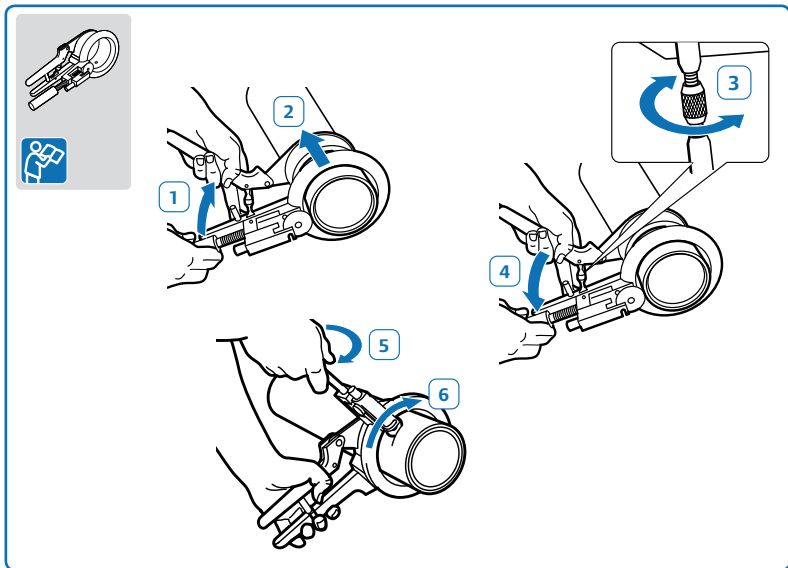
Adapter RS 2



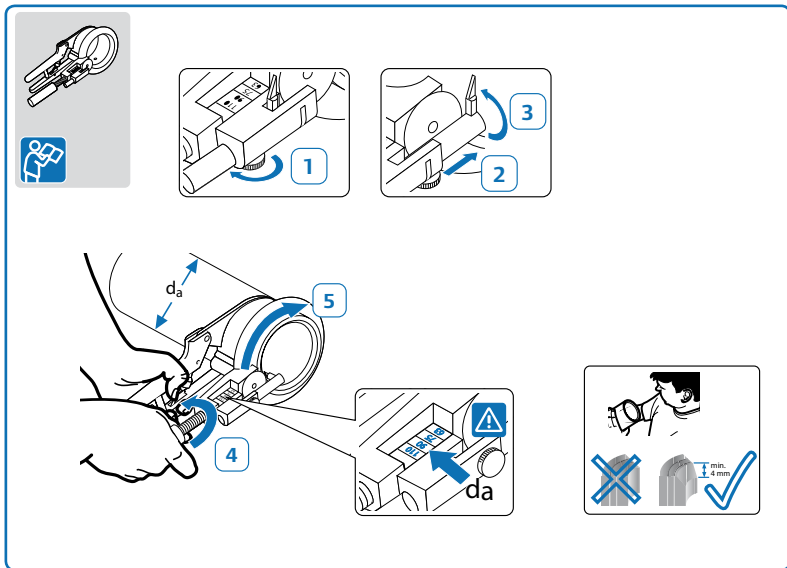
Adapter RS 3



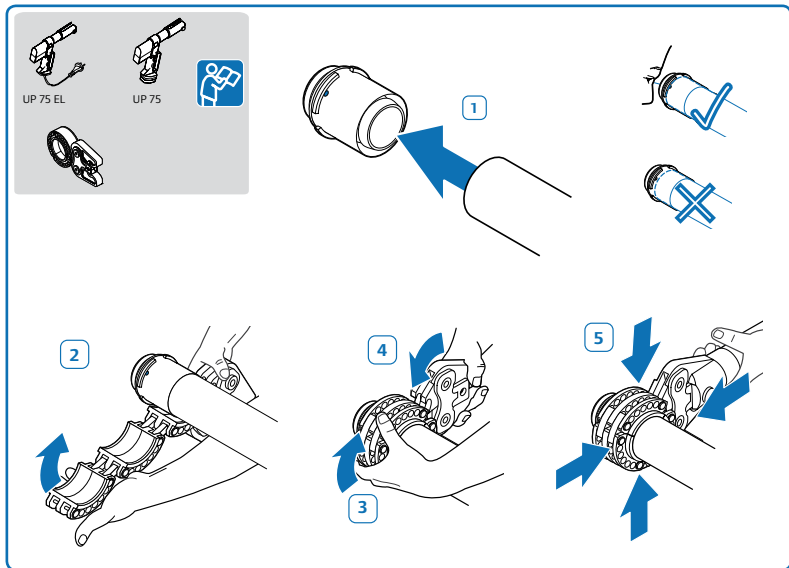
1. Afskæring



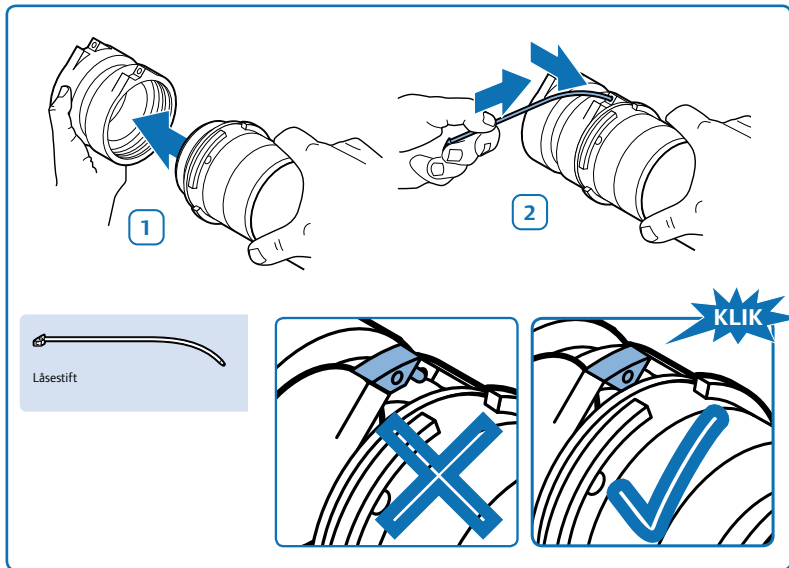
2. Afgratning og kalibrering



1. Røret sættes i adapteren og pres



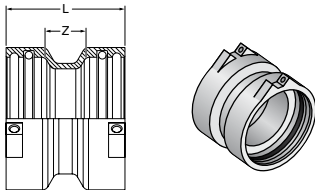
2. Presadapteren med røret sættes i basisdelen. Lås samlingen med låsestiften



Uponor MLC modulært stigstrengssystem: Basisdele

Uponor RS Kobling

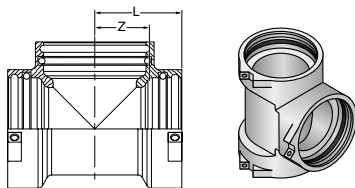
Fremstillet af fortinnet messing. Som basisdel medfølger 2 x låsestifter.



Type	Art nr.	VVS nr.	Z [mm]	L [mm]	Vægt/stk [g]
RS 2	1029144	04.5456.112	18	51	356
RS 3	1029145	04.5456.114	18	51	561

Uponor RS T-stykke

Fremstillet af fortinnet messing. Som basisdel medfølger 3 x låsestifter.

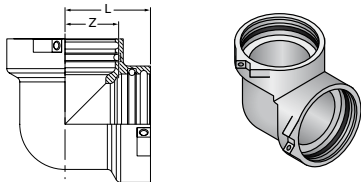


Type	Art nr.	VVS nr.	Z [mm]	L [mm]	Vægt/stk [g]
RS 2	1029142	04.5455.112	31	51	738
RS 3	1029143	04.5455.114	48	68	1566

Uponor MLC modulært stigstrengssystem: Basisdele

Uponor RS vinkel 90°

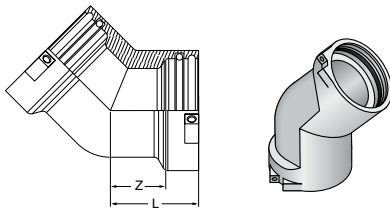
Fremstillet af fortinnet messing. Som basisdel medfølger 2 x låsestifter.



Type	Art nr.	VVS nr.	Z [mm]	L [mm]	Vægt/stk [g]
RS 2	1029138	04.5453.112	31	51	544
RS 3	1029139	04.5453.114	48	68	1174

Uponor RS bøjning 45°

Fremstillet af fortinnet messing. Som basisdel medfølger 2 x låsestifter.

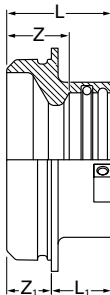


Type	Art nr.	VVS nr.	Z [mm]	L [mm]	Vægt/stk [g]
RS 2	1029140	04.5454.112	31	51	682
RS 3	1029141	04.5453.114	48	68	1509

Uponor MLC modulært stigstrengssystem: Basisdele

Uponor RS reduktionskobling

Fremstillet af fortinnet messing. Som overgang fra RS3 til RS 2 medfølger 1 låsestift.

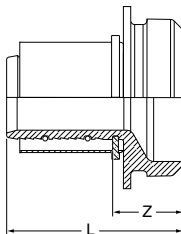
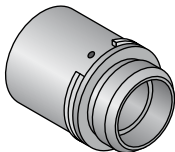


Type	Art nr.	VVS nr.	Z	Z1	L	L1	Vægt/stk [g]
RS 3 / RS 2	1029146	04.5456.180	27	20	47	27	691

Uponor MLC modulært stigstrengssystem: Adaptere

Uponor RS presadapter 40-110 MLC

Fremstillet af fortinnet messing. Trykkappe er udført af rustfrit stål med stopring som sikrer korrekt placering af preskæber. Passer til RS 2 og RS 3 basisdele.

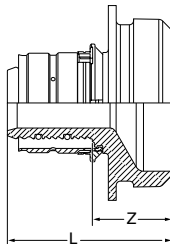
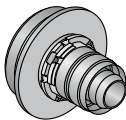


Type	Art nr.	VVS nr.	Z [mm]	L [mm]	Vægt/stk [g]
RS 2/40	1029123	04.5450.040	27	67	386
RS 2/50	1029124	04.5450.050	27	67	394
RS 2/63	1029125	04.5450.063	27	91	613
RS 2/75	1029126	04.5450.075	27	91	788
RS 3/90	1029127	04.5450.090	31	100	1116
RS 3/110	1029128	04.5450.110	31	100	1719

Uponor MLC modulært stigstrengssystem: Adaptere

Uponor RS presadapter 25-32 MLC

Fremstillet af forfinnet messing. Trykkappe er udført af rustfrit stål med farvet stopring som sikrer korrekt placering af preskæber. Passer til RS 2 basisdele.

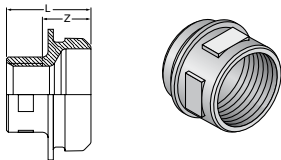


Type	Art nr.	VVS nr.	Z [mm]	L [mm]	Vægt/stk [g]
RS 2/25	1029121	04.5450.025	29	59	350
RS 2/32	1029122	04.5450.032	29	59	364

Uponor MLC modulært stigstrengssystem: Adaptere

Uponor RS Adaptermuffe

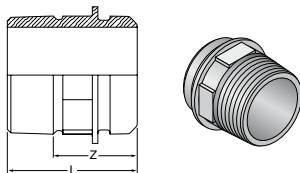
Fremstillet af fortinnet messing. Passer til alle basisdele RS 2/RS 3. RG gevind i henhold til DIN EN 10226-1.



Type	Art nr.	VVS nr.	Z [mm]	L [mm]	Vægt/stk [g]
RS 2/Rp 1	1029134	04.5452.165	26	45	329
RS 2/Rp 2	1029135	04.5452.112	28	54	508
RS 2/ Rp 2½	1029136	04.5452.167	32	63	607
RS 3/Rp 3	1029137	04.5452.114	32	65	827

Uponor RS Adapternippel

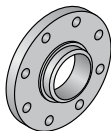
Fremstillet af fortinnet messing. Passer til alle basisdele RS 2/RS 3. RG gevind i henhold til DIN EN 10226-1.



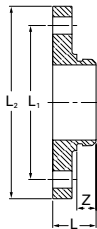
Type	Art nr.	VVS nr.	Z [mm]	L [mm]	Vægt/stk [g]
RS 2/R 2	1029131	04.5451.112	43	66	511
RS 2/ R 2½	1029132	04.5451.167	37	64	578
RS 3/R 3	1029133	04.5451.114	43	73	881

Uponor MLC modulært stigstrengssystem: Adaptere

Uponor RS Flange



Fremstillet af forfinnet messing PN 16. Passer til alle RS 3 basisdele. Flangen er udstyret med 8 huller.

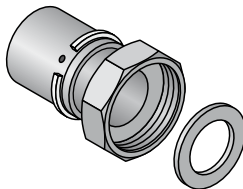
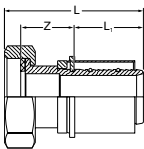


Type	Art nr.	VVS nr.	Z	L	L1	L2	Vægt/stk [g]
RS 3/DN 80	1029129	04.5458.080	20	45	160	200	4478
RS 3/DN 100	1029130	04.5458.100	20	44	180	220	5223

Uponor MLC modulært stigstrengssystem: Adaptere

Uponor RS presforskruning MLC 63 x 2 3/8 indv. gevind.

Fremstillet af forfinnet messing med trykkappe af rustfrit stål. Pres-forskruning med omløber til forbindelse til f.eks. vandmålere, filtre og stop-ventiler. I henhold til DIN EN 10226-1.



Type	Art nr.	VVS nr.	Z	L	L1	Vægt/stk [g]
63 x G 2 3/8	1029147	04.5457.263	36	113	64	976

Uponor A/S

Uponor VVS

Banemarksvej 2 A

2600 Glostrup

T 43 26 34 00

F 43 43 10 11

F 43 26 34 84, teknisk service

W www.uponor.dk

uponor