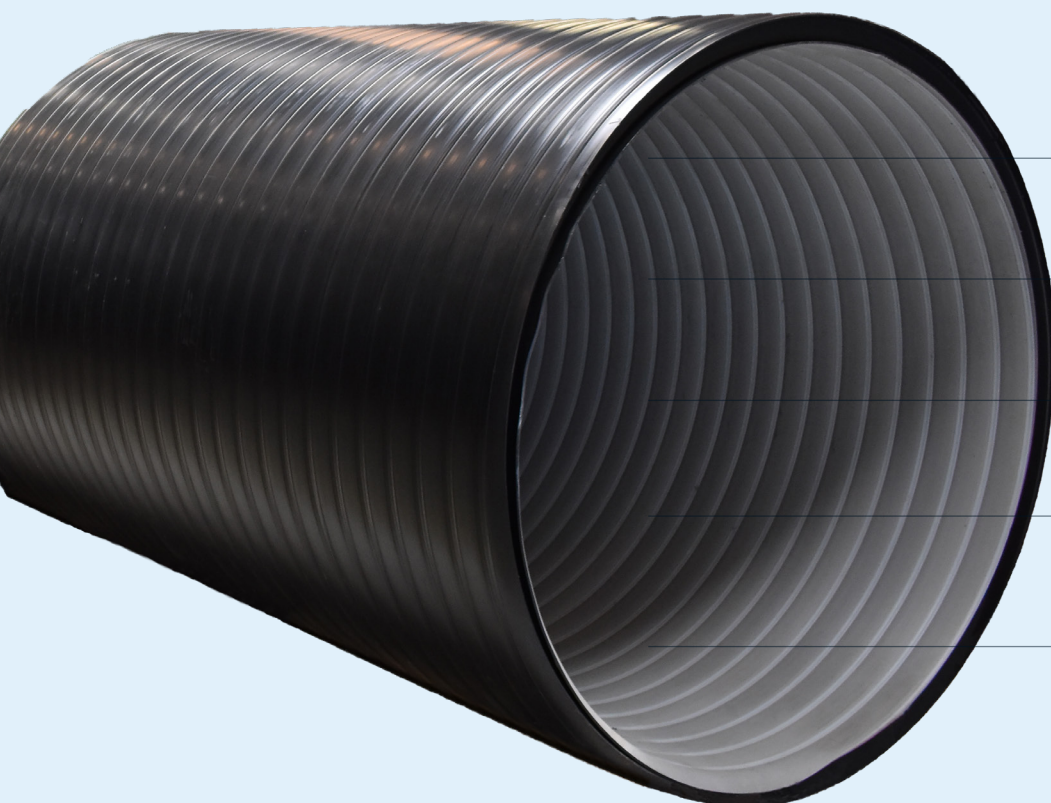


Uponor letvægtsrør
Weholite
Teknisk datablad

uponor



Weholite letvægtsrør til designede løsninger



Forventet levetid på 100 år

Svejsbare- og trækfaste samlinger

Komplet system til rør, fittings og tanke

Nem inspektion med hvid inderside

Insta-Cert og Nordic Poly Mark godkendt

Fleksible, lette og holdbare letvægtsrør

Weholite-rørets patenterede vægstruktur gør det muligt at producere PE-rør op til 3500 mm. Under normale driftsforhold er PE-materialet kemisk resistent. Weholite hverken ruste eller korroderer pga. kemiske eller elektriske reaktioner i jorden.

Materialets fremragende slidstyrke og fleksibilitet gør Weholite til et virkelig multifunktionelt rør, der nemt og hurtigt kan installeres takket være den lette konstruktion.

Anvendelse	Transport af drikke-/regn-/spildevand, brønde, tanke, bassiner, underføringer, ventilation
Materiale	Polyethylen
Farve	Sort eller efter aftale
Dimensioner	360-3500 mm
Længder	12,5 m
Ringstivheder	SN2, SN4, SN8 og andre på forespørgsel
Standarder	EN 13476-2
Godkendelser	Nordic Poly Mark, Cert. nr. 4075 Opfylder krav i DK-VAND's retningslinjer

Sortiment

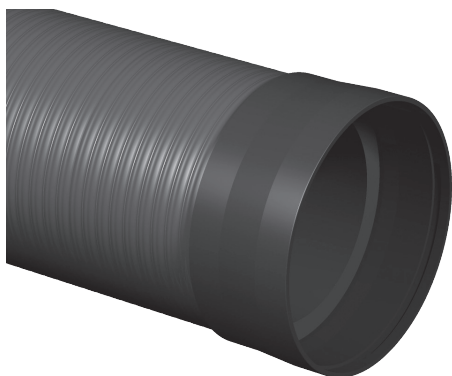
Weholite rør med glat ende



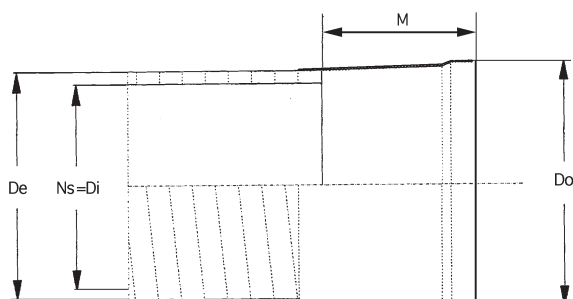
Dimension mm	Glat ende SN2		Glat ende SN4		Glat ende SN8	
	Udv. dim. ca. mm	Længde m	Udv. dim. ca. mm	Længde m	Udv. dim. ca. mm	Længde m
360	-	-	400	12,5	400	12,5
400	-	-	451	12,5	450	12,5
500	-	-	560	12,5	560	12,5
600	650	12,5	675	12,5	675	12,5
700	760	12,5	788	12,5	788	12,5
800	866	12,5	900	12,5	900	12,5
900	975	12,5	1013	12,5	1013	12,5
1000	1088	12,5	1125	12,5	1125	12,5
1200	1300	12,5	1325	12,5	1350	12,5
1250	1350	12,5	1375	12,5	-	-
1400	1525	12,5	1550	12,5	1575	12,5
1500	1625	12,5	1665	12,5	1680	12,5
1600	1725	12,5	1775	12,5	1792	12,5
1800	1950	12,5	1992	12,5	2016	12,5
2000	2175	12,5	2216	12,5	2264	12,5
2200	2380	12,5	2440	12,5	-	-
2400	2592	12,5	2640	12,5	-	-
2500	2716	12,5	2764	12,5	2820	12,5
2600	2813	12,5	-	-	-	12,5
3000	3240	12,5	3320	12,5	3385	12,5
3500	3788	12,5	3864	12,5	-	-

Andre længder fremstilles efter opgave.

Weholite mufferrør



DN/ID mm	Dy rør	Muffe	
	Dimension mm	Do mm	M mm
360	400	458	175
400	450	508	175
500	560	622	195
600	675	732	225
700	788	845	240
800	900	957	270
1000	1125	1185	295



Dy: Nominel udvendig diameter

Do: maksimal udvendig diameter af muffe

M: Muffens indføringsdybde

L: Standardlængde, 3, 6 og 12 m

Dimensioner er nominelle værdier for SN4 (kN/m^2) stivhedsrør og kan afvige fra det færdige produkt.

Længdetolerancen L for rør er $\pm 50 \text{ mm}$ (23°C).

Rørdimensioner, stivhedsklasser og længder til specielle anvendelsesformål kan designes individuelt.

System- og materialedata

Egenskaber	Værdi	Enhed	Standard
Elasticitetsmodul, kortvarig	≥ 800	MPa	ISO 527
Densitet	≈ 940	kg/m ³	ISO 1183
Varmeudvidelseskoefficient	≈ 17·10 ⁻⁵	K ⁻¹	
Varmeledningsevne	≈ 0,36-0,50	W/(K · m)	
Specifik varmekapacitet	≈ 2300-2900	J/(kg · K)	
Overflademodstand (el)	>10 ¹³	Ω	
Poisson forhold	0,45	(-)	
Trækstyrke	> 15	MPa	ISO 6259
Brudøgning	> 350	%	ISO 6259
Ruheden k	0,25	mm	
Slagstyrke testtemperatur	-20	°C	EN 1401

Driftstemperatur

	PE-rør	PP-rør
Kortvarig	80°C	95°C
Langvarig	45°C	50°C



Mærkning af rør

- Producent eller produktnavn
- Ringstivhed
- Materiale (PE, PP, andet)
- Dimensioner, udvendig/indvendig
- Produktionskode
- Godkendelser

**Moving
> Water**

uponor

Uponor Infra A/S

Bødkervej 5
4450 Jyderup
Danmark

T +45 46 40 53 11

W www.uponor.dk/infra

E infra.dk@uponor.com