

# Uponor IQ infiltrācijas caurules Lietusūdens pārvaldība

**uponor**

**EN: Installation manual**

**FI: Asennusohje**

**SE: Installationsanvisning**

**DK: Installationsvejledning**

**LV: Iebūves instrukcija**

# Saturs

<b>1 Iebūve .....</b>	<b>3</b>
1.1 Uponor IQ infiltrācijas cauruļu montāža.....	3
1.2 Galu noslēgu montāža DN/ID600mm (uzmavas gals).....	4
1.3 Galu noslēgu montāža DN/ID600mm (gludais gals).....	5
1.4 Galu noslēgu montāža DN/ID1200mm (uzmavas gals).....	6
1.5 Galu noslēgu montāža DN/ID1200mm (gludais gals).....	8

# 1 Iebūve

## 1.1 Uponor IQ infiltrācijas cauruļu montāža

IQ SN4 infiltrācijas sortimentā ir divu diametru caurules: DN/ID600mm ar garumu 2,8m un DN/ID1200 ar garumu 2,6m. Cauruļu posmu galos montē perforētus galu noslēgus. Atšķirībā no IQ SN8 dubultsienu lietis kanalizācijas caurulēm, savienojumos neizmanto blīvgredzenus. Cauruļu posmus var montēt gan virzienā uz sāniem, gan paralēlās rindās.

Starp paralēliem infiltrācijas cauruļvadiem ir jābūt vismaz 0,6m attālumam. Ģeotekstilu nav paredzēts uzklāt uz cauruļu atvērumiem. To ieklāj starp oļu/ granīta šķembu slāni un apkārtējo grunti, abus slāņus savstarpēji nodalot. Oļu/ granīta šķembu slāņiem zem un virs caurules, kā arī galu noslēgu vietās ir jābūt vismaz 10cm biezumā, bet infiltrācijas lauka abās malās vismaz 30cm. Piemērota granīta šķembu frakcija ap infiltrācijas caurulēm ir 32 – 63mm.

Uz katra infiltrācijas cauruļu atzara ir jāierīko vismaz viena revīzija ar lūku. Maksimālais attālums starp revīzijām ir 50m. Lūkas parasti ir no ķeta, bet, ja situācija to pieļauj, var izmantot arī plastmasas vākus.



Ieplūdes un izplūdes caurules pievieno galu noslēgiem vai caurules augšpusē. Izvēlētajā vietā jāizurbj atvērums un jāiestiprina gumijas manžete kurā montē ieplūdes vai izplūdes cauruli, to iespiežot vismaz 20cm dziļumā.



## 1.2 Galu noslēgu montāža caurulei DN/ID600mm.

### Uzmavas gals, izmērs DN/ID600mm

1. Cauruli novieto uz 10cm bieza oļu /granīta šķembu slāņa.



2. Montējot pagrieziet gala noslēga virsmu virzienā prom no sevis.



3. Iespiediet gala noslēgu uzmavā.



4. Gala noslēgs ir iestiprināts.



### **1.3 Galu noslēgu montāža caurulei DN/ID600mm. Gludais gals, izmērs DN/ID600mm**

1. Cauruli novieto uz 10cm bieza oļu/granīta šķembu slāņa.



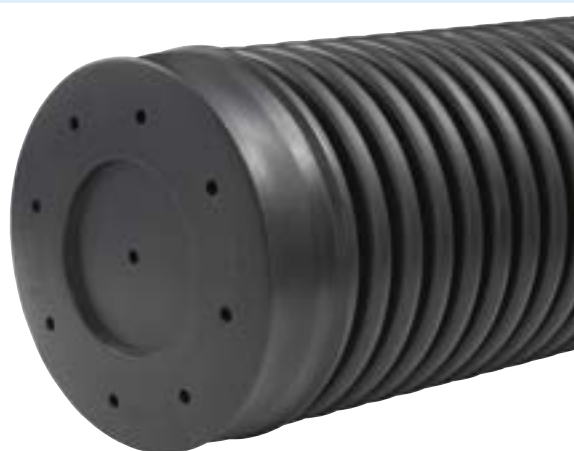
2. Montējot pagrieziet gala noslēgu "vāks uz caurules" pozīcijā.



3. Uzbīdīet gala noslēgu kā vāku uz caurules gala.



4. Gala noslēgs ir uzstiprināts.



## 1.4 Galu noslēgu montāža caurulei DN/ID1200mm.

### Uzmavas gals, izmērs DN/ID1200mm

1. Cauruli novieto uz 10cm bieža oļu/granīta šķembu slāņa.



2. Montējot pagrieziet gala noslēga virsmu virzienā prom no sevis.



3. Iespiediet gala noslēgu uz māvā.



4. Nofiksējiet gala noslēgu ar dažām skrūvēm.



5. Gala noslēgs ir iestiprināts un nofiksēts.



## 1.5 Galu noslēgu montāža caurulei DN/ID1200mm.

**Gludais gals, izmērs DN/ID1200mm**

1. Cauruli novieto uz 10cm bieza oļu/granīta šķembu slāņa.



2. Montējot pagrieziet gala noslēga virsmu virzienā prom no sevis.





3. Iespiediet noslēgu caurules galā.



4. Nofiksējiet gala noslēgu ar dažām skrūvēm.



5. Gala noslēgs ir iestiprināts un nofiksēts.



**Moving  
> Water**

**uponor**

**Uponor Infra**

**W** [www.uponor.com](http://www.uponor.com)