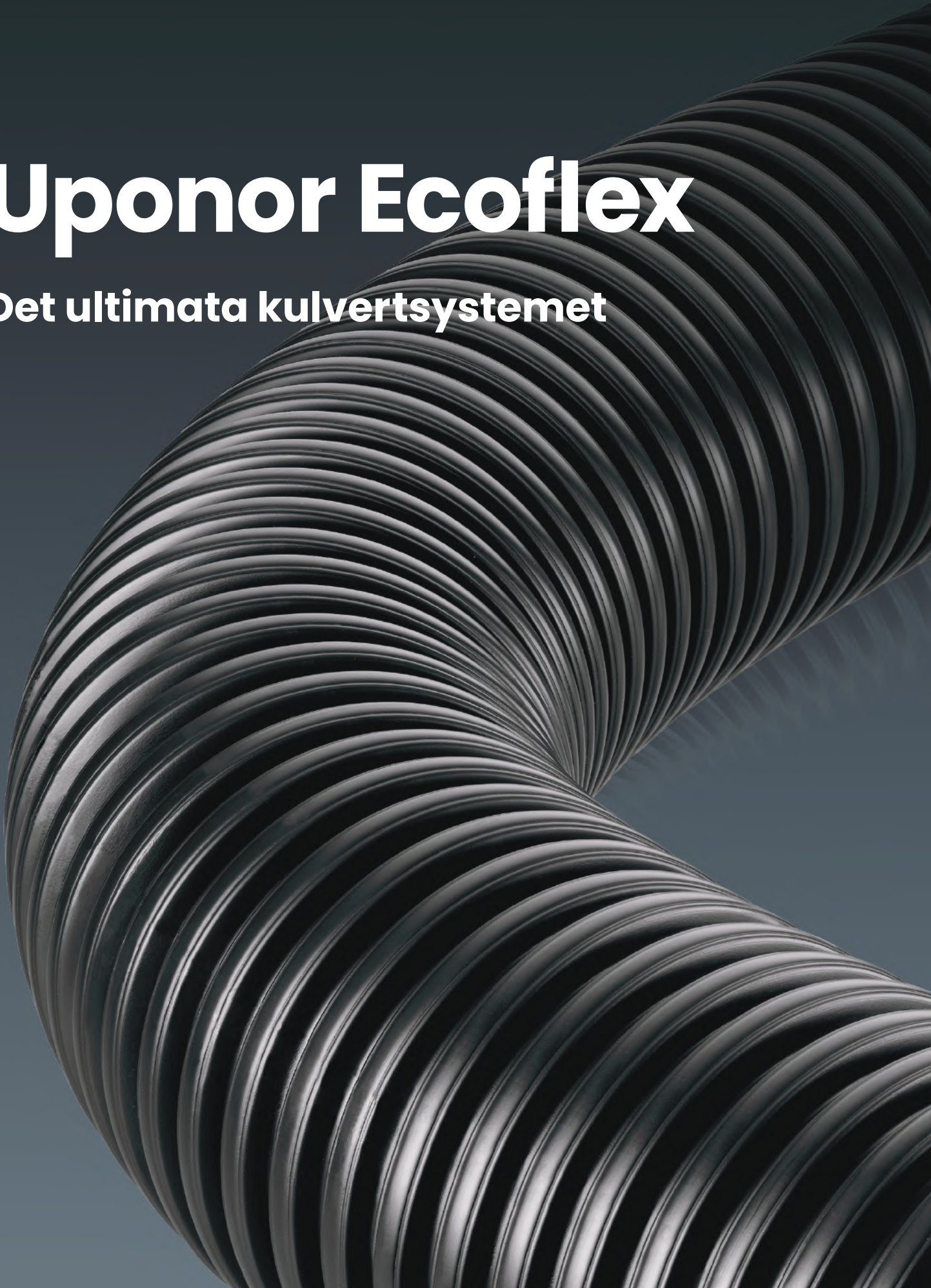


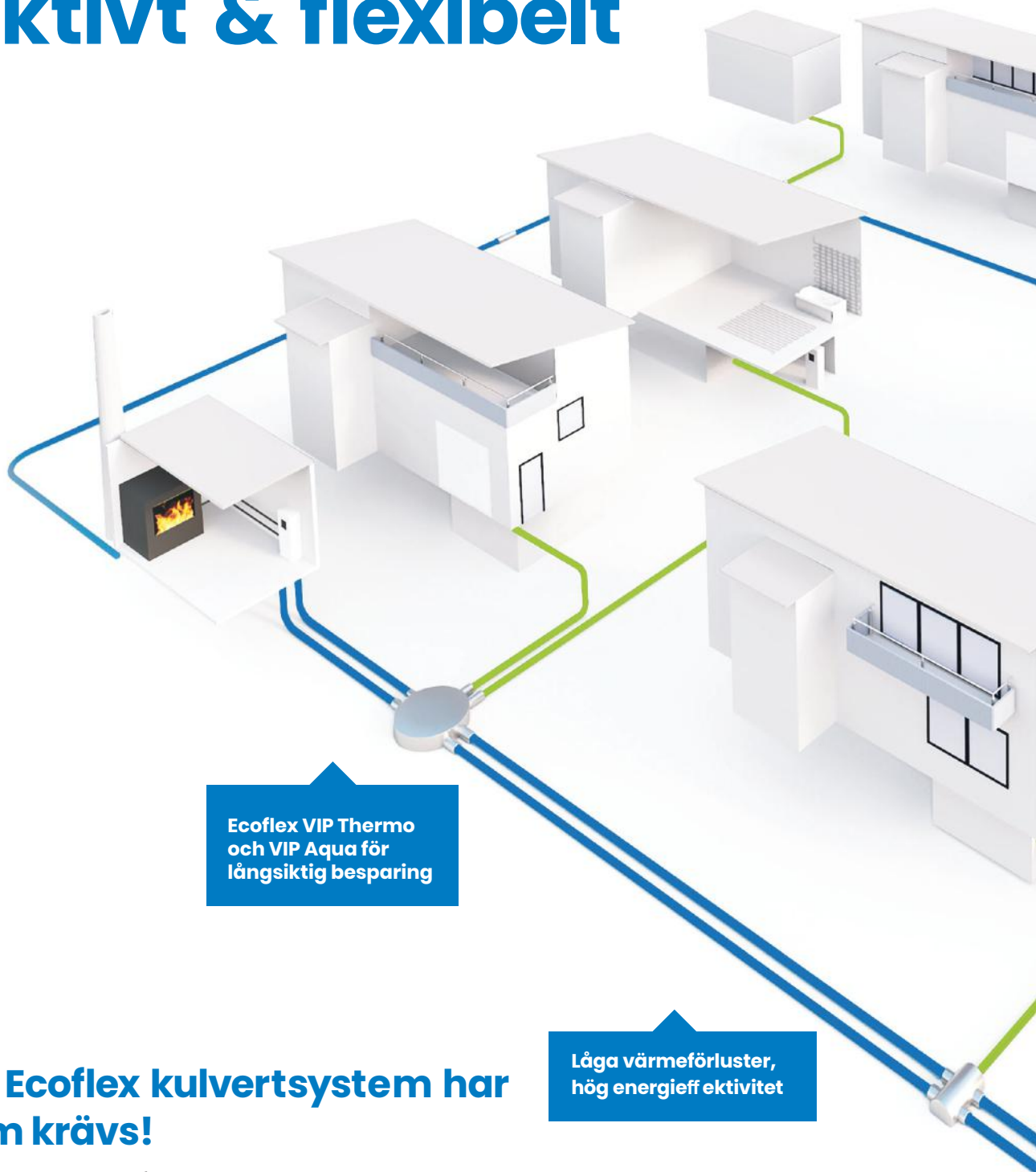
uponor

Uponor Ecoflex

Det ultimata kulvertsystemet

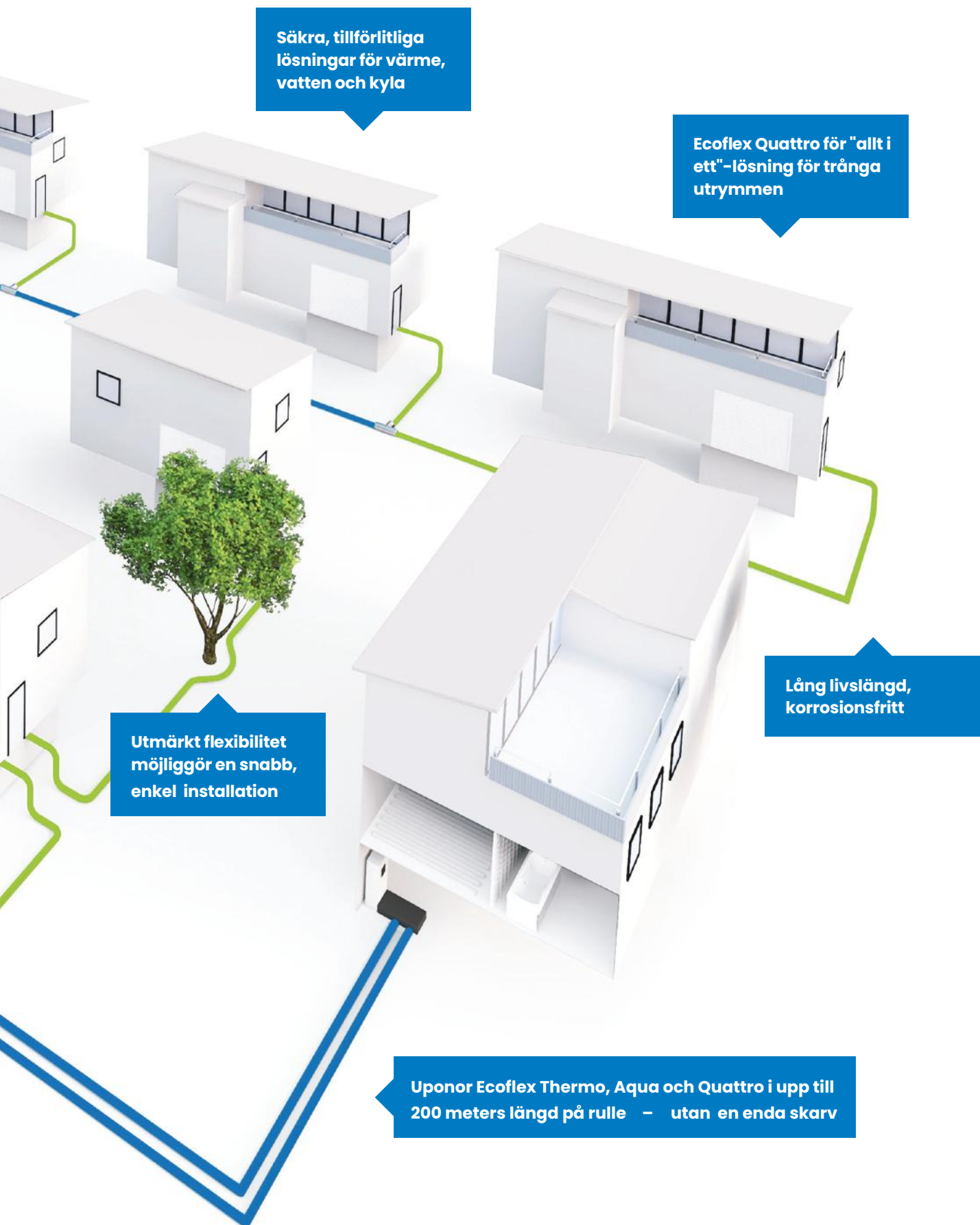


Hållbart, säkert, effektivt & flexibelt



Uponor Ecoflex kulvertssystem har vad som krävs!

Uponor erbjuder kulvert för värme, vatten och kyla – och uppfyller alla krav på säkerhet, pålitlighet, hållbarhet och effektivitet som ställs på moderna kulvertssystem. Systemen är dessutom energieffektiva, flexibla att installera, lätta att rulla ut och dras enkelt förbi hinder och hörn.





Vi anpassar oss efter dina behov

Med mer än 30 års erfarenhet inom kulvertsystem garanterar vi den bästa supporten genom hela projektet med exakt kapade kulvertlängder, snabba leveranser och extra support vid behov.





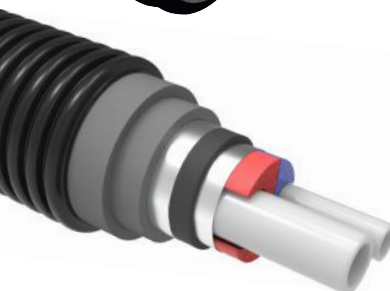
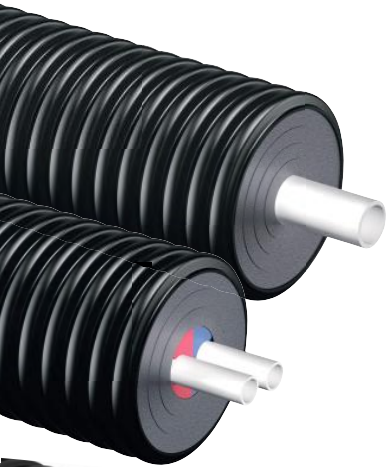
Kulvertsystem ska vara lätta att installera!

Uponor Ecoflex är flexibelt och lätt att hantera vid installation. Med långa längder kan antalet skarvar minimeras och det är enkelt att rulla ut röret direkt i schaktet. Även kopplingar och tillbehör är enkla och snabba att montera.

PEX-röret är överlägset när det gäller temperatur och livslängd

Mediarören i Uponor kulvertsystem är tillverkade av Uponor PEX(a)-rör. Det innebär att Uponors kulvert har mycket goda långtidsegenskaper, den kan motstå höga temperaturer och tryck i mer än 50 år.

Uponor Ecoflex Kulverts-system



Flexiblaste kulvertröret på marknaden

Uponor Ecoflex Thermo

Ecoflex Thermo används för distribution av värme och kyla. Kulverten finns i två versioner: Single; enkelrörskulvert, Twin; för tilllopps- och returledning i samma yttermantel. Kulvertens isolering gör den mycket flexibel och ger den en snäv bockradie som underlättar installationen. Ecoflex Thermo är idealisk för kortare rörlängder och husanslutningar i ett kulvert-system i kombination med Ecoflex VIP Thermo.

Unik isolering ger låga värmeförluster

Uponor Ecoflex VIP Thermo

Används för distribution av värme och kyla. Kulverten finns i två versioner: Single; enkelrörskulvert, Twin; tvårörskulvert för tilllopps- och returledning i samma yttermantel. Den energieffektiva VIP-panelen ger kulverten en utmärkt isoleringsförmåga och låga värmeförluster och samtidigt en mycket flexibel installation. Ecoflex VIP Thermo är idealisk för huvudstråk i ett kulverts-system i kombination med Ecoflex Thermo.

Säkert val för hygien vattendistribution

Uponor Ecoflex Aqua

Används främst för distribution av tappvarmvatten. Kulverten finns i två versioner: Single; för högre flödeskapacitet, Twin; med tappvarmvatten och varmvattencirkulation i samma yttermantel.

Energieffektiv vattendistribution

Uponor Ecoflex VIP Aqua

Används främst för distribution av tappvarmvatten. Kulverten finns i två versioner: Single; för högre flödeskapacitet, Twin; med tappvarmvatten och varmvattencirkulation i samma yttermantel.

- För kontinuerlig värme på max 80 °C (momentant 95 °C) och 6 bars tryck

Ecoflex Thermo Single

- Dimension: 40–125 mm
- Yttermantel: 175–250 mm
- Maxlängd: 100–200 m

Ecoflex Thermo Twin

- Dimension: 25–63 mm
- Yttermantel: 175–200 mm
- Maxlängd: 100–200 m

Ecoflex VIP Thermo Single

- Dimension: 40–140 mm
- Yttermantel: 145–200 mm
- Maxlängd: 95–200 m

Ecoflex VIP Thermo Twin

- Dimension: 25–75 mm
- Yttermantel: 145–250 mm
- Maxlängd: 100–200 m

- För kontinuerlig värme på max 70 °C (momentant 95 °C) och 10 bars tryck

Ecoflex Aqua Single

- Dimension: 25–63 mm
- Yttermantel: 140–200 mm
- Maxlängd: 100–200 m

Ecoflex Aqua Twin

- Dimension: 25–50 mm för VV, 20–32 mm för VVC
- Yttermantel: 140–175 mm
- Maxlängd: 200 m

Ecoflex VIP Aqua Single

- Dimension: 40–110 mm
- Yttermantel: 140–200 mm
- Maxlängd: 100–200 m

Ecoflex VIP Aqua Twin

- Dimension: 25–63 mm för VV, 20–40 mm för VVC
- Yttermantel: 140–175 mm
- Maxlängd: 100–200 m

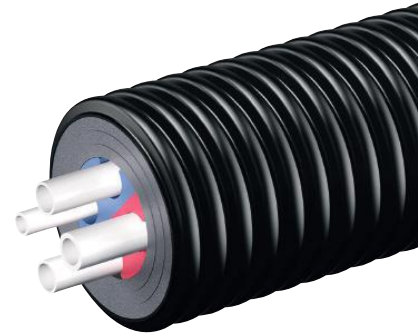
OBS! Ecoflex installeras alltid med ändskydd!

Kostnadseffektiv allt-i-ett-rör lösning

Uponor Ecoflex Quattro

Är en kostnadseffektiv lösning som täcker många behov, både för omfattande distributionsnät eller bara för en anslutning till en byggnad. Det är fyra rör i samma yttermantel; två för uppvärmning och två för tappvarmvatten och varmvattencirkulation.

- För kontinuerlig värme på max 80 °C (momentant 95 °C) och 10 bars tryck (vatten) samt 6 bars tryck (värme)
- Dimension: 25–40 mm för värme, 25–40 mm för varmvatten, 20–25 mm för VVC (varmvattencirkulation)
- Yttermantel: 175–200 mm
- Maxlängd: 100–200 m



Vattenledningar som ej fryser

Uponor Ecoflex Supra

Ecoflex Supra är en eluppvärmd kulvert som används där frysrisk föreligger. Kulverten kan läggas direkt på marken om det inte finns möjlighet att gräva ner den. Ecoflex Supra används för distribution av dricksvatten, kylvatten och avloppsvatten för t ex fritidshus, tillfälliga installationer och industriområden. Kulverten finns i två versioner: Ecoflex Supra PLUS med en termostatstyrd självbegränsande värmekabel och Ecoflex Supra Standard som regleras med en styrbox och givare och har en konstant resistiv värmekabel.

Ecoflex Supra PLUS

- Termostatstyrd självbegränsande värmekabel
- Dimension: 25–110 mm
- Yttermantel: 68–200 mm
- Maxlängd: 100–150 m beroende på dimension
- Max installationslängd: 150 m

Ecoflex Supra Standard

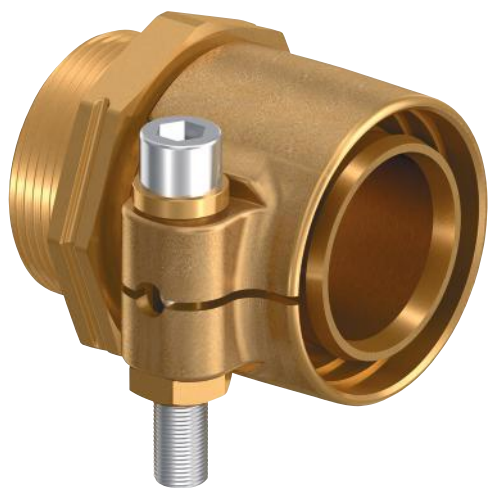
- Konstant resistiv värmekabel (regleras via styrbox/givare)
- Dimension: 32–110 mm
- Yttermantel: 68–200 mm
- Maxlängd: 100–300 m beroende på dimension
- Installationslängd: 150–700 m



OBS! Ecoflex installeras alltid med ändskydd!

Kopplingar

Det ultimata kulvertssystemet
ut i minsta kopplingsdetalj



Uponor Wipex

Ett flexibelt och enkelt kopplingssystem
där inga specialverktyg behövs.

- Kopplingar i avzinkningshärdig mässing finns tillgängliga i rördimension 25–125 mm
- Till Wipex-kopplingarna finns ett komplett sortiment med rördelar, muffar, vinklar, T-rör, bussningar och flänsar
- OBS! Kopplingen finns i två utföranden PN6 (värme) och PN10 (tappvatten)
- Täthetsprovningen inkluderar ett vakuumtest med ett tryck på -0,3 bar. Detta är dock ett mycket korttidstest, 15 min, precis som övertryckstestet. Det finns ingen information om effekterna av långvarigt undertryck eller kontinuerlig undertrycksbelastning på röret.



Uponor Q&E

En unik kopplingsteknik om du vill minska
kostnad och installationstid ytterligare. Finns
både i PPSU-plast och DR-mässing.

Q&E PPSU

- PPSU-plast
- Hög styrka, hårdhetsgrad och dimensionsstabilitet
- Lämpar sig för både PN6 och PN10
- Ger ett metallfritt kulvertssystem som inte innehåller bly, arsenik, koppar eller övriga metaller som kan förorena vattnet
- Finns för rördimensioner upp till 75 mm

Q&E mässingskopplingar

- Avzinkningshärdig mässing
- Utvändiga gänga
- Lämpar sig för både värme och vatten
- Finns för rördimensioner upp till 75 mm

Montering

För en snabb och kostnadseffektiv installation – Uponors patenterade kopplingsteknik Q&E

Uponor Q&E kopplingsteknik

En unik kopplingsteknik som nyttjar den positiva materialegenskapen termiskt minne, som finns i Uponors PEX-rör. Rörret expanderas tillsammans med en Q&E-ring till en större dimension och ansluts mot kopplingsdetaljen. Rörret återgår snabbt till ursprungsformen och ger en hundra procentigt säker anslutning mellan kopplingsdetalj och rör, utan användning av O-ringar. Samma kopplingar används för både PN6 och PN10 upp till dimension 75 mm.

- Denna kopplingsteknik passar både PN6 (värme) och PN10 (varmvatten)
- För expansion av PEX-rör för att koppla med Q&E rekommenderas Milwaukee expansionsverktyg



Uponor Expansionsverktyg

Milwaukee M18

Med LED-ljus för enkel installation i trånga/mörka utrymmen. Expanderar PEX-rör med ett knapptryck. Batteridrivet.

Milwaukee M18 VLD PEX

Balanserad design för arbete på olika höjder. För PEX-rör upp till DN75. Batteridrivet.

Milwaukee M18

- Rördimensioner: 18–32 mm (40 mm PN6)
- Expansionshuvuden: Utbytbara expansionshuvuden med autorotation, för rätt dimension och tryckklass (PN6/PN10)

Milwaukee M18 VLD PEX

- Rördimensioner: 40–75 mm
- Expansionshuvuden: Utbytbara expansionshuvuden med autorotation, för rätt dimension och tryckklass (PN6/PN10)



Tillbehör

För ett komplett kulvertsystem



Uponor Ändskydd

Förhindrar effektivt fukt att tränga in i kulvertens isoleringsskikt

- Tillverkade av gummi
- Utförande: Single, Twin och Quattro.
- Samma artikel passar till flera manteldimensioner
- OBS! Ändskydd ska alltid användas vid kulvertändar



Uponor Skarvsats

Isolerar och tätar förgreningar och skarvningar av kulvert

- I sortimentet finns:
 - T-skarvsats
 - Vinkel-skarvsats
 - Rak-skarvsats
 - H-skarvsats
- Skarvsatsens avstick passar för flera manteldimensioner.



Uponor Kopplingsbrunn

Används för att koppla ihop Single, Twin och Quattro-kulvert

- Brunnskonstruktionen är vattentät
- För tätning mellan kulvertmantel och brunnstos används krympmanschetter
- För manteldimensioner 140–200 mm
- Kopplingsbrunnen finns i två utföranden:
 - T-brunn med sex anslutningar
 - X-brunn med åtta anslutningar

Uponor Ingjutningsring

Förhindrar genomträngning av fukt och radon

- Ingjutningsring av SBR-gummi med slangklämma i aluzink
- För tätning av genomföringar i betongkonstruktioner



Uponor Bockfixtur

Används vid uppbockning av kulvertören t ex vid uppgång till byggnad

- Fixturen underlättar vid bockning och fixerar kulverten
- Flera fixturer kan monteras bredvid varandra



Det ultimata kulvertsystemet på 30 sekunder

- **Säkra, tillförlitliga lösningar för värme, vatten och kyla**
- **Utmärkt flexibilitet möjliggör en snabb och enkel installation**
- **Uponor Ecoflex Thermo, Aqua och Quattro i upp till 200 meters längd beroende på dimension, utan en enda skarv!**
- **Uponor Ecoflex VIP med minimala värmeförluster!**
- **Lång livslängd**
- **Korrosionsfritt**
- **Minska installationstid och kostnad med Quick & Easy Kopplingsteknik**
- **Låga värmeförluster, hög energieffektivitet**

Uponor AB Uponor
VVS Hackstavägen 1
721 32 Västerås
Sweden

T 010-334 10 00
W www.uponor.se

