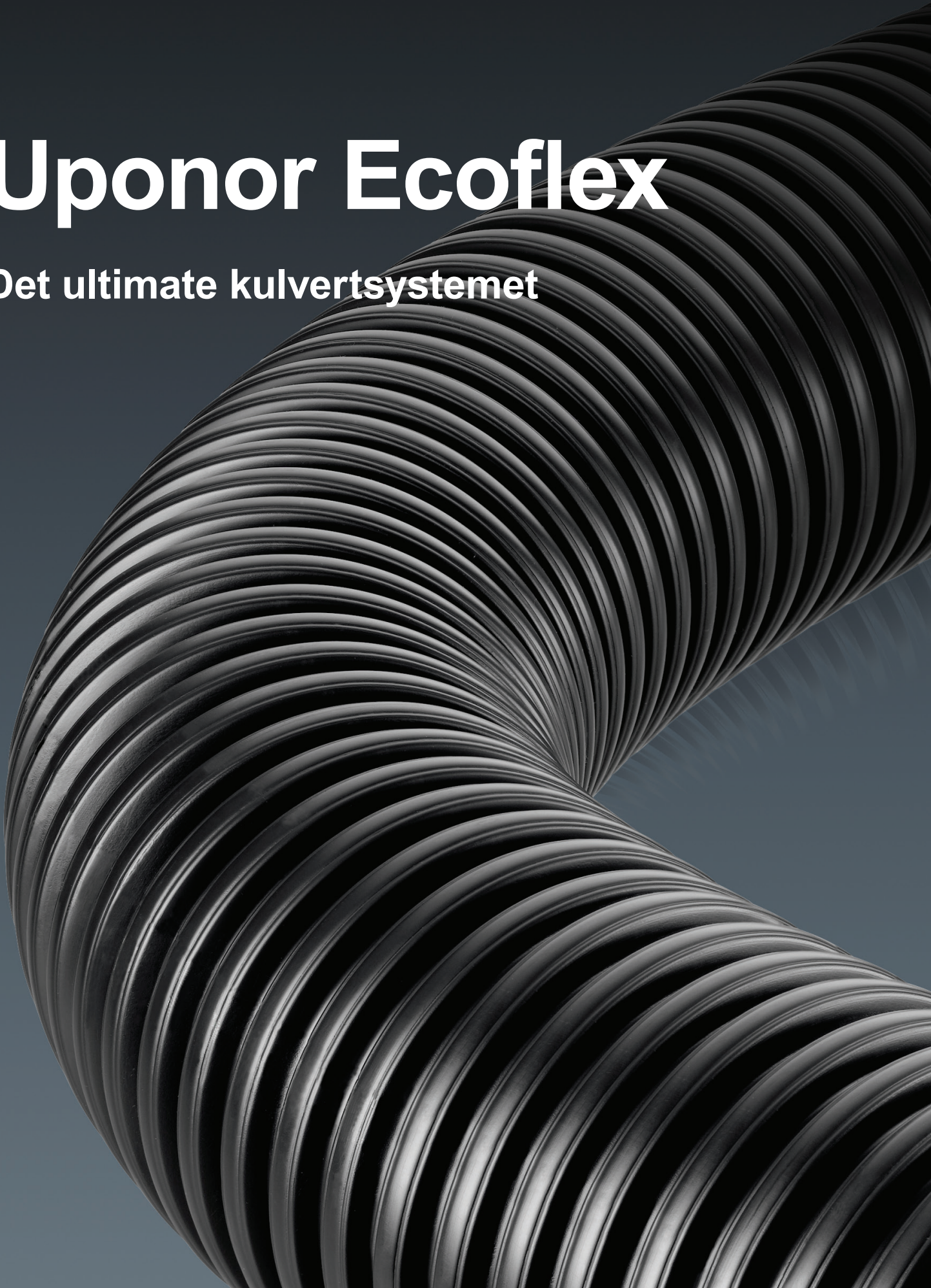


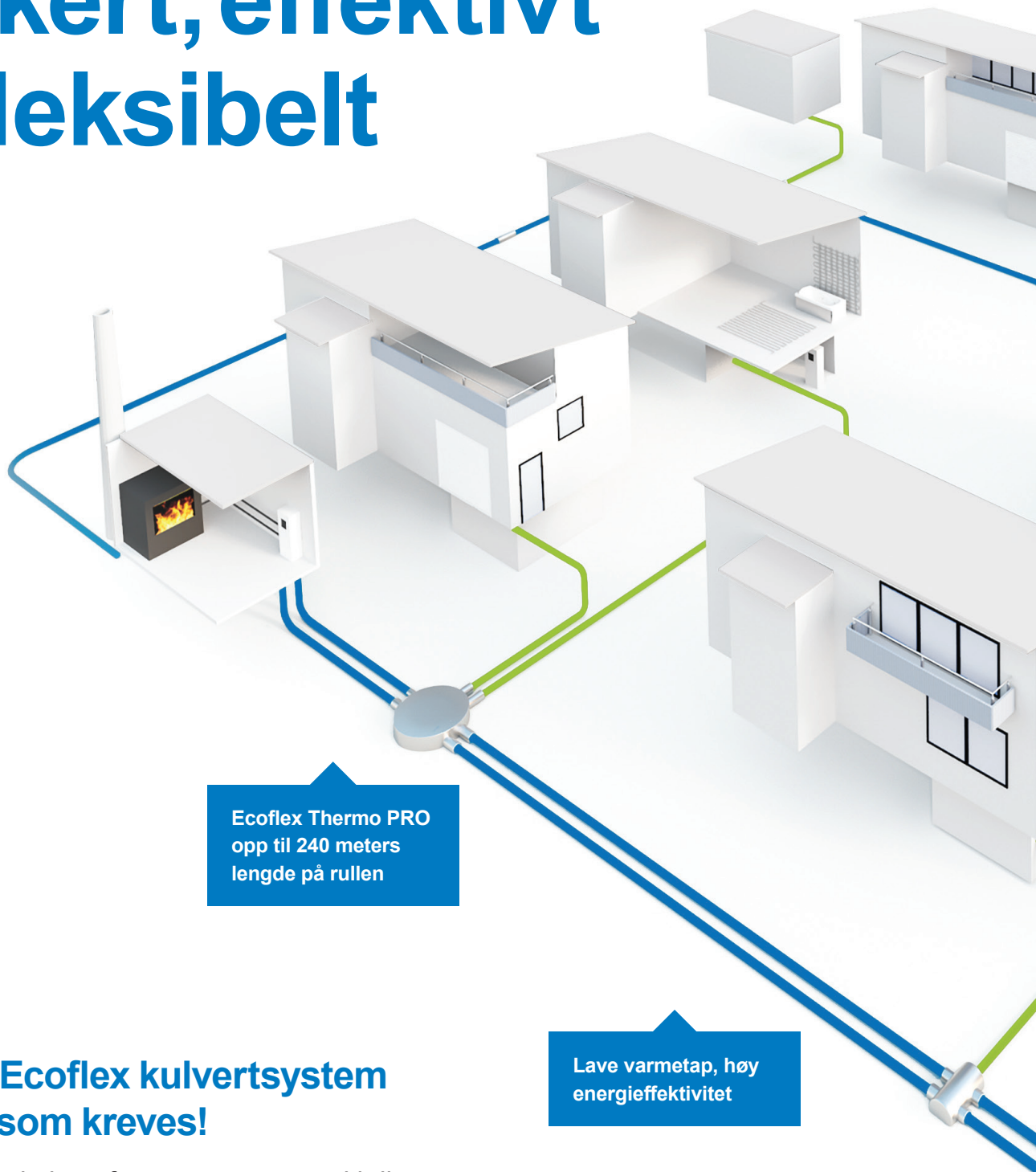
uponor

Uponor Ecoflex

Det ultimate kulvertsystemet

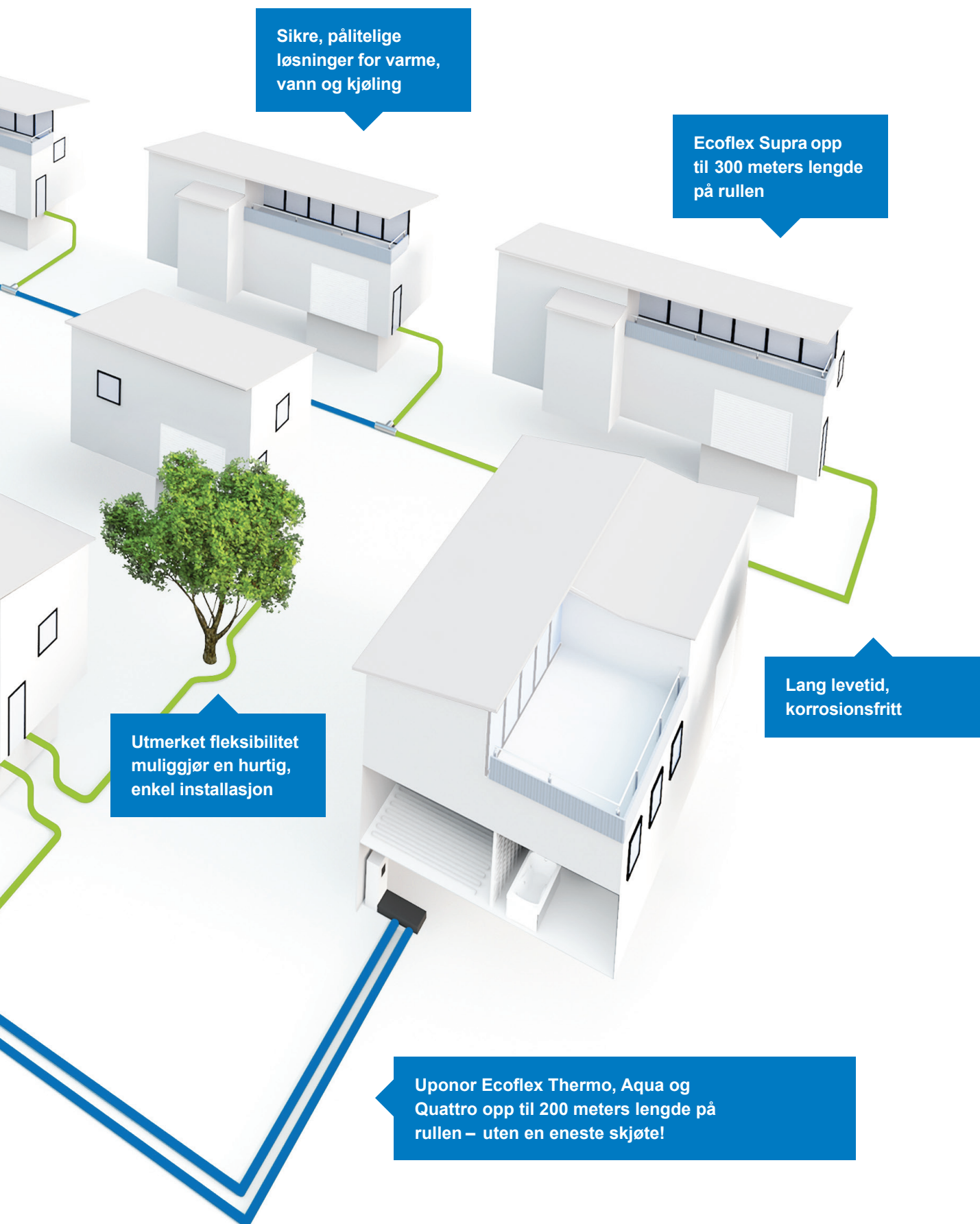


Holdbart, sikkert, effektivt & fleksibelt



Uponor Ecoflex kulvertsystem har hva som kreves!

Uponor tilbyr kulvert for varme, vann og kjøling – og oppfyller alle krav på sikkerhet, pålitlighet, holdbarhet og effektivitet som stilles på moderne kulvertsystem. Systemet er dessuten energieffektive, fleksible å installere, lette å rulle ut og draes enkelt forbi hindere og hjørner.





Vi tilpasser oss etter dine behov

Med mer enn 30 års erfaring innen kulvertsystem garanterer vi den beste supporten gjennom hele prosjektet med nøyaktig kappede kulvertlengder, raske leveranser og ekstra support ved behov.





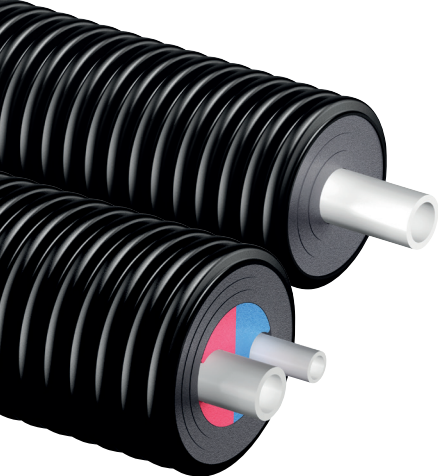
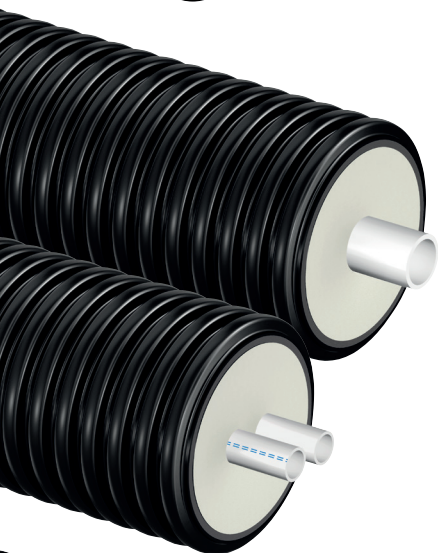
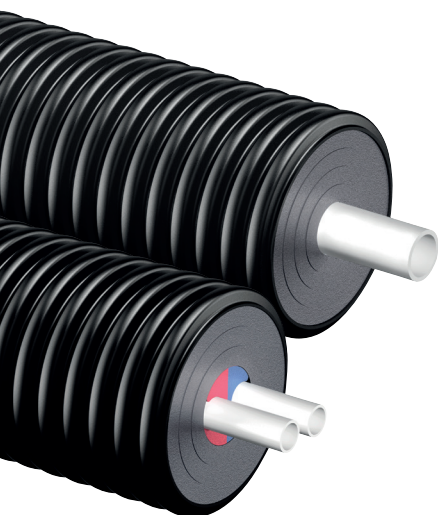
Kulvertsystem ska være lette å installere!

Uponor Ecoflex er fleksibelt og lett å håndtere ved installasjon. Med lange lengder kan antallet skjøter minimeres, og det er enkelt å rulle ut røret direkte i grøfte. Selv koblinger og tilbehør er enkle og raske å montere.

PEX-røret er overlegent når det gjelder temperatur og livstid

Mediarøret i Uponor kulvertsystem er produsert av Uponor PEX(a)-rør. Det innebærer at Uponors kulvert har svært gode langsiktige egenskaper, den kan motstå høye temperaturer og trykk i mer enn 50 år.

Uponor Ecoflex Kulverts-system



Uponor Ecoflex Thermo

Mest fleksible kulvertrøret på markedet

Ecoflex Thermo brukes for distribusjon av varme og kjøling. Kulverten finnes i to versjoner: Single; enkelrørskulvert, Twin; for tilløps- og returledning i samme yttermantel. Kulvertens isolering gjør den meget fleksibel og gir den en smal radie som forenkler installasjonen. Ecoflex Thermo er ideell for kortere rørlengder og hustilkoblinger i et kulvert-system i kombinasjon med Ecoflex Thermo PRO.

OBS! Ecoflex Thermo installeres alltid med endetetning!

Uponor Ecoflex Thermo PRO

Unik kulvertkonstruksjon gir lave varmetap

Ecoflex Thermo PRO benyttes til distribusjon av varme og kjøling. Kulverten finnes i to versjoner: Single; enkelrørskulvert, Twin; tørørskulvert for tilløps- og returledning i samme yttermantel. Den energieffektive PUR-skumisolerte kulverten har en utmerket isolasjonsevne som gir lavt varmetap og samtidig en fleksibel installasjon. Ecoflex Thermo PRO er ideell for hovedstrekk i et kulverts-system i kombinasjon med Ecoflex Thermo.

Uponor Ecoflex Aqua

Sikkert valg for hygienisk vanddistribusjon

Ecoflex Aqua benyttes først for distribusjon av tappevarmvann. Kulverten finnes i to versjoner: Single; for høyere strømmekapasitet, Twin; med tappevarmvann og varmtvannsirkulasjon i samme yttermantel.

OBS! Ecoflex Aqua installeres alltid med endetetning!

- For kontinuerlig varme på max 80 °C (momentant 95 °C) og 6 bars trykk

Ecoflex Thermo Single

- Dimensjon: 40–125 mm
- Yttermantel: 175–250 mm
- Maxlengde: 100–200 m avhengig av dimensjon

Ecoflex Thermo Twin

- Dimensjon: 25–63 mm
- Yttermantel: 175–200 mm
- Maxlengde: 100–200 m avhengig av dimensjon

- For kontinuerlig varme på max 80 °C (momentant 95 °C) og 6 bars trykk

Ecoflex Thermo PRO Single

- Dimensjon: 40–110 mm
- Yttermantel: 145–200 mm
- Maxlengde: 100–240 m avhengig av dimensjon

Ecoflex Thermo PRO Twin

- Dimensjon: 25–63 mm
- Yttermantel: 145–200 mm
- Maxlengde: 100–240 m avhengig av dimensjon

- For kontinuerlig varme på max 80 °C (momentant 95 °C) og 10 bars trykk

Ecoflex Aqua Single

- Dimensjon: 25–110 mm
- Yttermantel: 140–200 mm
- Maxlengde: 100–200 m avhengig av dimensjon

Ecoflex Aqua Twin

- Dimensjon: 25–50 mm for varmtvann, 18–32 mm for VVC (varmtvannsirkulasjon)
- Yttermantel: 140–175 mm
- Maxlengde: 200 m

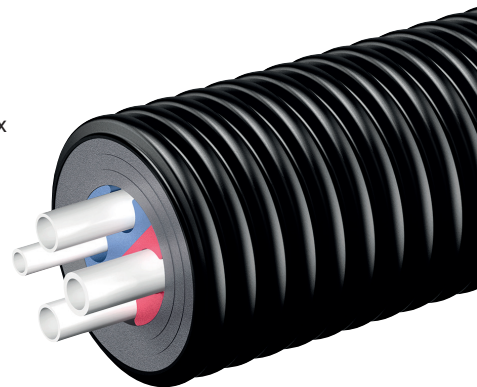
Uponor Ecoflex Quattro

Kostnadseffektiv alt-i-et-rør løsning

Ecoflex Quattro er en kostnadseffektiv løsning som dekker mange behov, både for omfattende distribusjonsnett eller bare for en kobling til en bygning. Det er fire rør i samme ytermantel; to for oppvarming og to for tappevarmtvann og varmtvannsirkulasjon.

OBS! Ecoflex Quattro installeres alltid med endetening!

- For kontinuerlig varme på max 80 °C (momentant 95 °C) og 10 bars trykk (vann), samt 6 bars trykk (varme)
- Dimensjon: 25–40 mm for varme, 25–40 mm for varmtvann, 18–28 mm for VVC (varmtvannsirkulasjon)
- Ytermantel: 175–200 mm
- Maxlengde: 100–200 m avhengig av dimensjon



Uponor Ecoflex Supra

Ingen uro for at rørene skal fryse

Ecoflex Supra er en elektrisk oppvarmet kulvert som benyttes hvor det er fare for gjenfrysning. Kulverten kan legges direkte på bakken om det ikke finnes mulighet til å grave ned den. Ecoflex Supra benyttes for distribusjon av drikkevann, kjølevann og avløpsvann for f.eks. fritidshus, midlertidige installasjoner og industriområdet. Kulverten finnes i to versjoner: Ecoflex Supra PLUS med en termostatstyrt selvbegrensende varmekabel og Ecoflex Supra Standard som reguleres med en kontrollboks og sender, og har en konstant resistiv varmekabel.

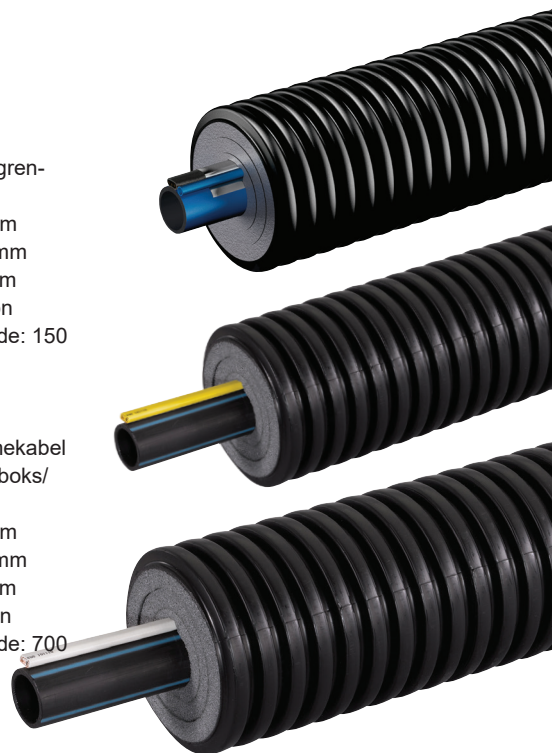
OBS! Ecoflex Supra installeres alltid med tiltenkt endetetting

Ecoflex Supra PLUS

- Termostatstyrt selvbegrensende varmekabel
- Dimensjon: 25–110 mm
- Ytermantel: 68–200 mm
- Maxlengde: 100–150 m avhengig på dimensjon
- Max installasjonslengde: 150 m

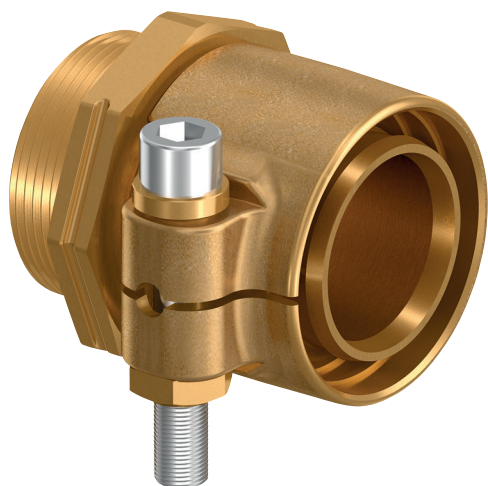
Ecoflex Supra Standard

- Konstant resistiv varmekabel (reguleres via kontrollboks/sender)
- Dimensjon: 32–110 mm
- Ytermantel: 68–200 mm
- Maxlengde: 100–300 m avhengig av dimensjon
- Max installasjonslengde: 700 m



Koblinger

Det ultimate kulvertsystemet ut i minste koblingsdetalj



Uponor Wipex

Et fleksibelt og enkelt koblingssystem der ingen spesialverktøy behøves.

- Koblinger i avsinkningsbestandig messing finnes tilgjengelig i rørdimensjon 25–125 mm
- Til Wipex koblingene finnes et komplett sortiment med rørdeler, muffe, vinkler, T-rør, union og nippler
- OBS! Koblingen finnes i to design PN6 (varme) og PN10 (varmtvann)



Uponor Q&E

En unik koblingsteknikk om du vil minske kostnad og installasjonstid ytterligere. Finnes både i PPSU-plast og DR-messing.

Q&E PPSU

- PPSU-plast
- Høy styrke, hardhetsgrad og dimensjonsstabilitet
- Passer til både PN6 (varme) og PN10 (varmtvann)
- Gir et metallfritt kulverts-system som ikke inneholder bly, arsenikk, kobber eller øvrige metaller som kan forurense vannet
- Finnes for rørdimensjoner opp til 75 mm

- Avsinkningsbestandig messing
- Passer til både varme og vann
- Finnes for rørdimensjoner opp til 75 mm

Q&E messingskoblinger

Montering

For en rask og kostnadseffektiv installasjon – Uponors patenterte koblingsteknikk Q&E

Uponor Q&E koblingsteknikk

En unik koblingsteknikk som brukjer den positive materialeegenskapen termisk minne, som finnes i Uponors PEX-rør. Røret ekspanderer sammen med en Q&E-ring til en større dimensjon og koble mot koblingsdetaljen. Røret returnerer raskt til den opprinnelige formen, og gir en hundre prosent sikker kobling mellom koblingsdetaljen og rør, uten bruk av O-ringer. Samme koblinger brukes for både PN6 og PN10 opp til dimensjon 75 mm.

- Denne koblingsteknikken passer både PN6 (varme) og PN10 (varmtvann)
- For ekspansjon av PEX-rør for å koble med Q&E anbefales Milwaukee ekspansjonsverktøy



Uponor Ekspansjonsverktøy

Milwaukee M18

Med LED-lys for enkel installasjon i trange/mørke plasser. Ekspanderer PEX-rør med et knappetrykk. Batteridrevet.

Milwaukee M18 VLD PEX

Balansert design for arbeide på ulike høyder. For PEX-rør opp til DN75. Batteridrevet.

Milwaukee M18

- Rørdimensjoner: 18–32 mm (40 mm PN6)
- Ekspansjonshode: Utbyttbare ekspansjonshoder med autorotasjon, for rett dimensjon og trykkklasse (PN6/PN10)

Milwaukee M18 VLD PEX

- Rørdimensjoner: 40–75 mm
- Ekspansjonshode: Utbyttbare ekspansjonshoder med autorotasjon, for rett dimensjon og trykkklasse (PN6/PN10)



Tilbehør

For ett komplett kulvertsystem



Uponor Endtetning

Forhindrer effektivt fukt å trenge inn i kulvertens isoleringssjikt

- Produsert i gummi
- For: Single, Twin og Quattro.
- Samme artikkel passer til flere manteldimensjoner
- OBS! Endetening skal alltid benyttes ved kulvertender (unntaket er Ecoflex thermo PRO der det kun er en anbefaling)



Uponor Isoasjonssett

Isolerer og tetter forgreninger og skjøter på kulvert

- I sortimentet finnes:
 - T-isolasjonssett
 - Vinkel-isolasjonssett
 - Rett-isolasjonssett
 - H-isolasjonssett
- Isolasjonssett avstikk passer for flere manteldimensjoner.



Uponor Koblingsbrønn

Benyttes for å koble sammen Single, Twin og Quattro-kulvert

- Brønnskonstruksjonen er vanntett
- For tetning mellom kulvertmantel og brønnsstus brukes krympemansjetter
- For manteldimensjoner 140–200 mm
- Koblingsbrønnen finnes i to løsninger:
 - T-brunn med seks koblinger
 - X-brunn med åtte koblinger

Uponor Innstøpningsring

Forhindrer gjennomtrengning av fukt og radon

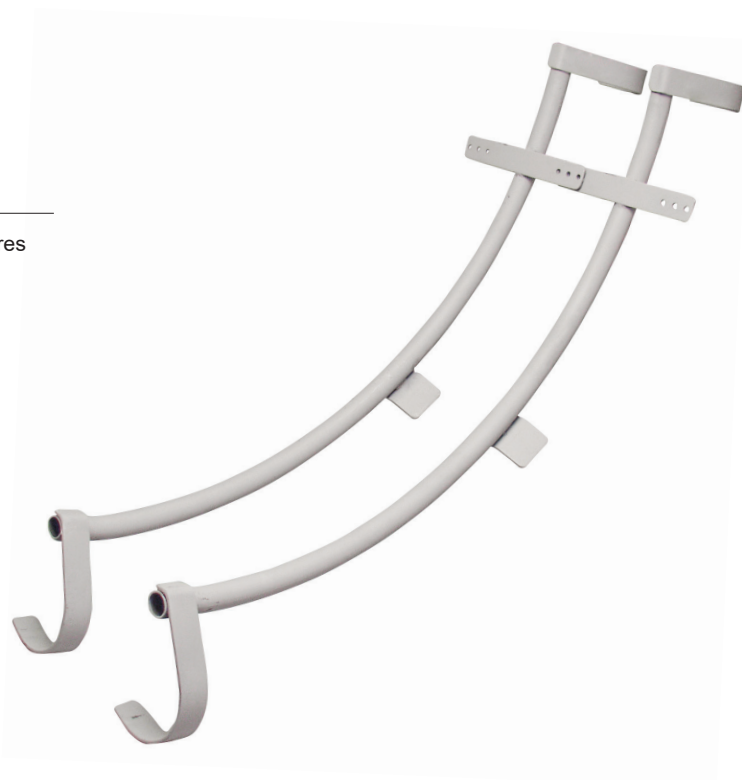
- Innstøpningsring av SBR-gummi med slangeklemme i alusink
- For tetting av gjennomføringer i betongkonstruksjoner



Uponor Bøyefikstur

Benyttes ved bøying av kulvertørret f eks ved oppgang til bygget

- Fiksturen forenkler ved bøying og fikserer kulverten
- Flere fiksturer kan monteres ved siden av hverandre



Det ultimate kulvertsystemet på 30 sekunder

- Sikre, pålitelige løsninger for varme, vann og kjøling
- Utmerket fleksibilitet muliggjør en rask og enkel installasjon
- Uponor Ecoflex Thermo, Aqua og Quattro i opp til 200 meters lengde avhengig av dimensjon, uten en eneste skjøt!
- Uponor Ecoflex Thermo PRO opp til 240 meter!
- Lang levetid
- Korrosjonsfritt
- Minsker installasjonstid og kostnad med Quick & Easy Koblingsteknikk
- Lavt varmetap, høy energieffektivt

Uponor VVS
Solgaard Skog 132
1599 Moss
Norges

T 64 95 66 00
W www.uponor.no