

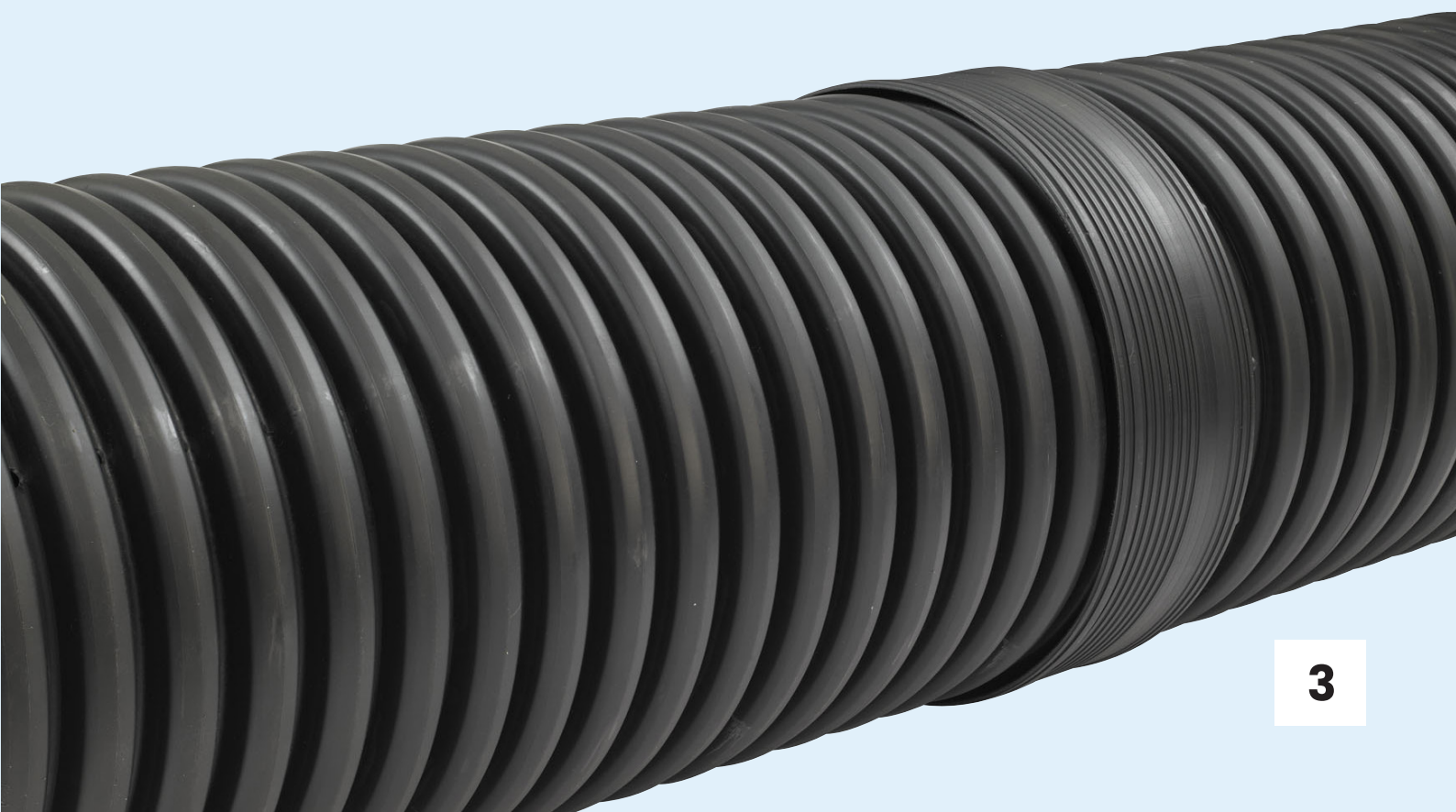
Uponor IQ
Infiltrationsrör.
Monteringsanvisning

uponor

Installation

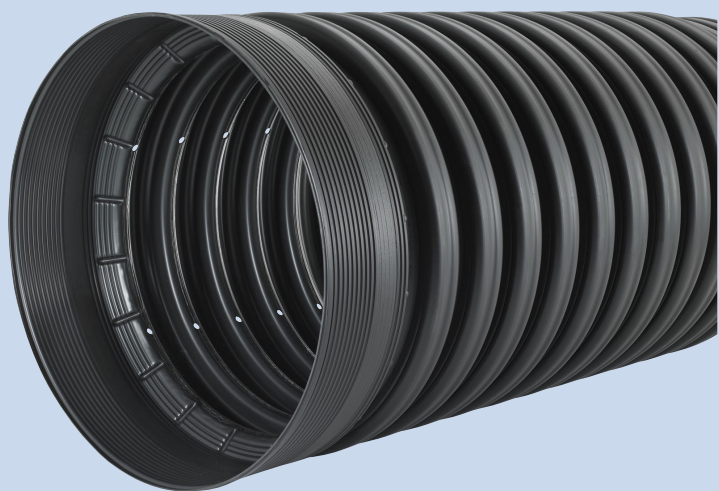
Uponor IQ Infiltrationsrör monteras på samma sätt som traditionella rör, dock utan gummiring. Rören monteras ihop till valfri längd och pluggas med ändproppar i vardera ända. Systemet kan också byggas ut i sidled. Alltid med möjlighet till inspektions-/ nedstigningsschakt.

Infiltrationsrören placeras på en bädd av 10 cm makadam med max fraktion 60 mm. Kringfyllnadsmaterial läggs i direkt anslutning till röret och skall även där vara makadam med max fraktion 60 mm. Överfyllnad 30 cm i gräsyta. 600 mm röret är 2,8 meter långt, 1200 mm röret är 2,6 meter långt.



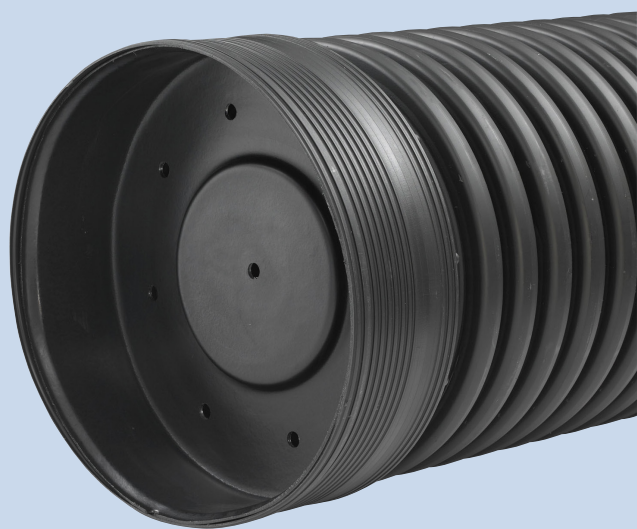
Montering av ändpropp Dimension 600 mm

Muffända dim. 600 mm



1. Röret placeras på 10 cm bädd av makadam.

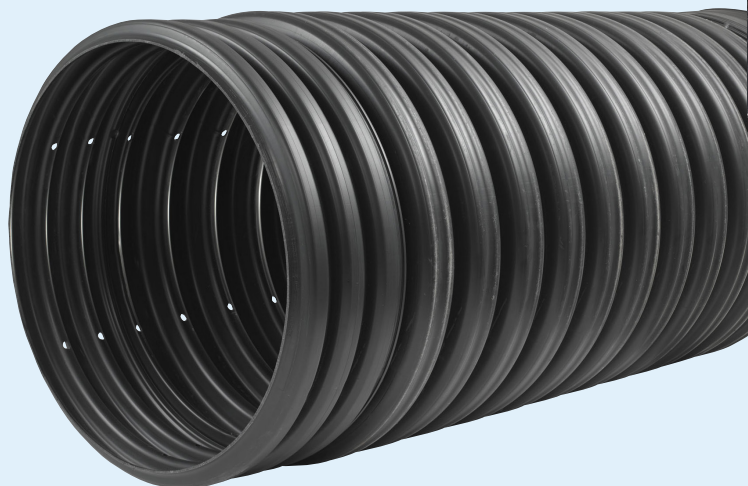
2. Vänd ändproppen ifrån dig vid montering.



3. Skjut in ändproppen in i muffen.

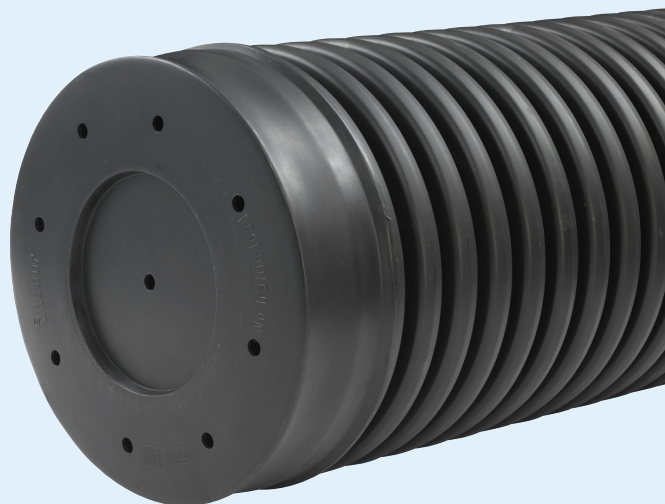
4. Ändproppen är monterad och infiltrationen klar att använda.

Spetsända dim. 600 mm



1. Röret placeras på 10 cm bädd av makadam.

2. Vid montering träs ändproppen utanpå infiltrationsröret.

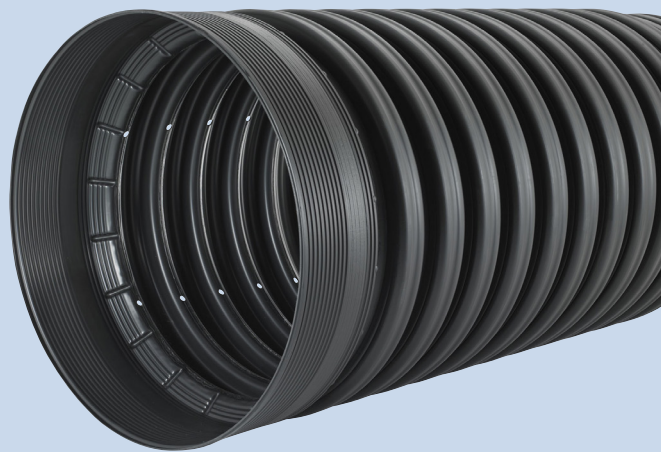


3. Skjut ändproppen över röret.

4. Ändproppen är monterad och infiltrationen klar att använda.

Montering av ändpropp Dimension 1200 mm

Muffända dim. 1200 mm



1. Röret placeras på 10 cm bädd av makadam.



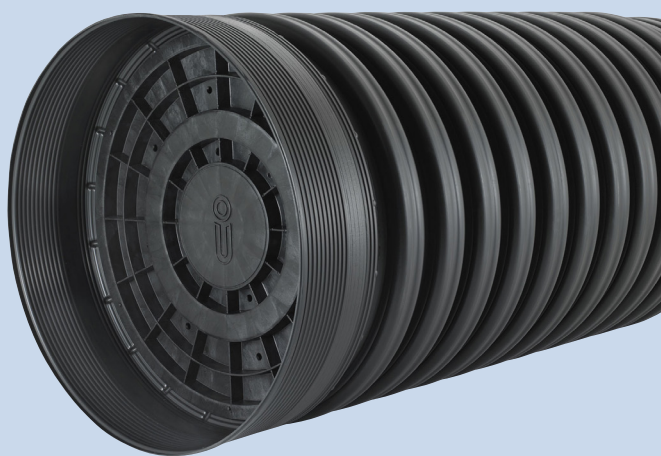
2. Vänd ändproppen ifrån dig vid montering.



3. Skjut in ändproppen in i muffen.

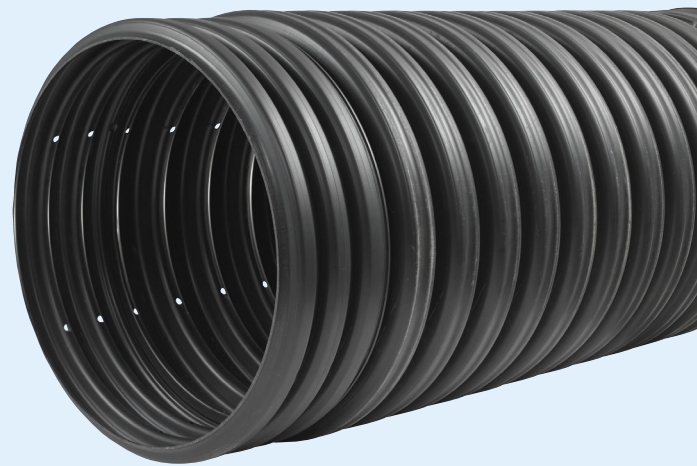


4. Fäst ändproppen med ett par skruvar.



5. Ändproppen är monterad och infiltrationen klar att använda.

Spetsända dim. 1200 mm



1. Röret placeras på 10 cm bädd av makadam.



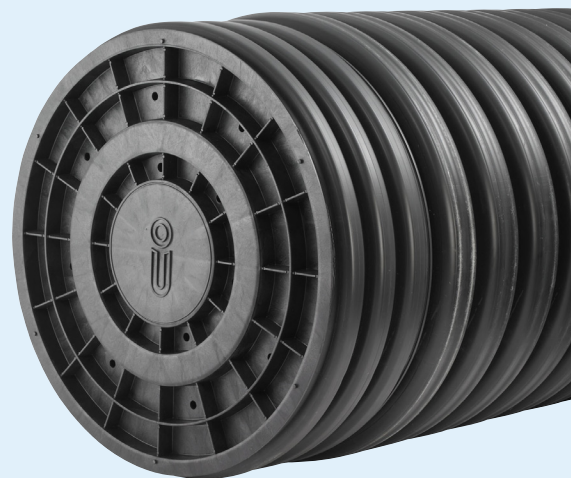
2. Vänd ändproppen ifrån dig vid montering.



3. Skjut in ändproppen i spetsändan.



4. Fäst ändproppen med ett par skruvar.

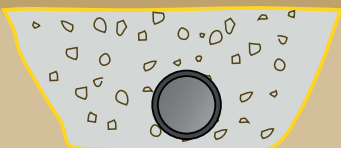
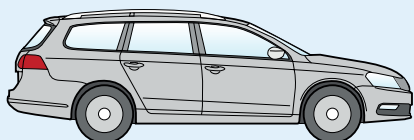
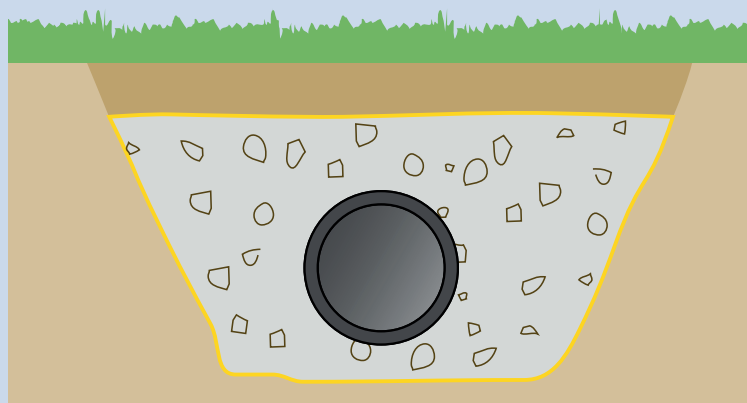


5. Ändproppen är monterad och infiltrationen klar att använda.

Installation vid trafiklast

Otrafikerad yta

I Upfiltrationsröret placeras på 10 cm bädd av makadam*. Överfyllnad minst 30 cm*. Geotextilen placeras företrädesvis mellan kringfyllnadsmaterialet och kringliggande mark.



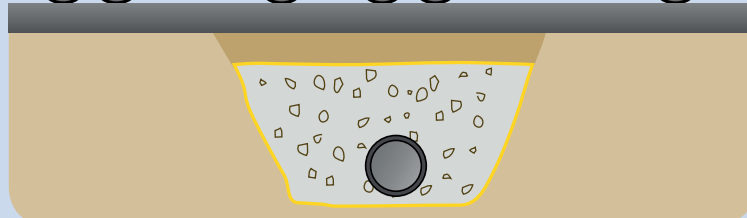
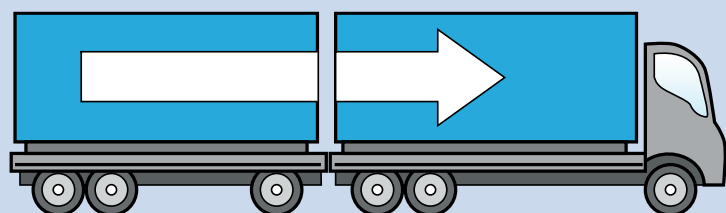
Lågt trafikerad yta

Infiltrationsröret placeras på 10 cm bädd av makadam*. Överfyllnad minst 60 cm*. Geotextilen placeras företrädesvis mellan kringfyllnadsmaterialet och kringliggande mark.

*Ledningsbädd och kringfyllnad utförs enligt AMA 10 Anläggning.

Tungt trafikerad yta

Använd Uponor IQ Dagvattenrör. Placeras på 10 cm bädd av makadam*. Överfyllnad minst 80 cm*. Geotextilen placeras företrädesvis mellan kringfyllnadsmaterialet och kringliggande mark.



Moving › Forward

uponor

Uponor Infra AB

513 81 Fristad

T 033-17 25 00

F 033-17 26 17

E infrastruktur.se@uponor.com

www.uponor.se/infra