

# Uponor Prefab



# Innehåll

<b>Uponor Reno Port Våtrumskasset</b> .....	18
<b>Uponor Reno Port Våtrumskasset</b> .....	19
– din garanti för framgångsrik badrumsrenovering.....	19
Unik hörnlösning från Uponor Prefab.....	21
<b>Uponor Riser Port Installationsvägg</b> .....	22
<b>Uponor Riser Port Installationsvägg</b> .....	25
Fastighetsteknik i modulform ger effektiv renovering av flerbostadshus .....	25
Fördelarna är många .....	26
<b>Allmänt om projektering</b> .....	27

# Uponor Prefab – Din garanti för framgångsrik renovering

Med Uponors Prefab-produkter gör vi det enkelt för dig, du slipper stå med allt besvär själv; med oss som partner är en lyckad installation alltid garanterad. Våra prefabricerade lösningar anpassade efter dina önskemål gör det enkelt under projektering, installation och vid underhåll.

Med Uponors höga prefabriceringsgrad reduceras arbetet betydligt på plats – detta kan direkt översättas till minskad byggtid, kostnad och risk.

- Enkel och snabb installation.
- För både renovering och nybyggnation.
- Högkvalitativa komponenter.
- Anpassas efter varje projekt.
- Leverans i rätt tid säkerställer en optimal planering.
- Vattenskadesäkert, produkterna levereras testade och med läckageindikering.

Mer detaljerad info gällande våra Prefablösningar hittar du på [www.uponor.se/prefab](http://www.uponor.se/prefab)



# Uponor Ready Port Fördelarskåp



# Uponor Ready Port Fördelar-skåp

## Ni ställer kraven – vi levererar

Vi vet att leveransen av rätt produkt till rätt plats och i rätt tid är en förutsättning för att byggprocessen ska bli optimal och effektiv. Vi kan därför leverera färdiginredda skåp som är klara för montering på installationsplatsen. Detta kommer att säkerställa en optimal planering och minimera installationstiden.

## Applikationer och lösningar

Skåpen anpassas till den enskilda kundens behov, oavsett om det är småhus, radhus, flerbostadshus, kommersiella lokaler etc.

Vi kan erbjuda allt från enklare tappvattenskåp till större kombiskåp för kyla/golvvärm, radiatorer och tappvatten. Vi kan prefabricera skåp med pump-/shuntgrupper, vattenmätare, rumskontroll, osv... Vid önskemål kan även andra produkter som t.ex energimätare eller värmeväxlare förmonteras.

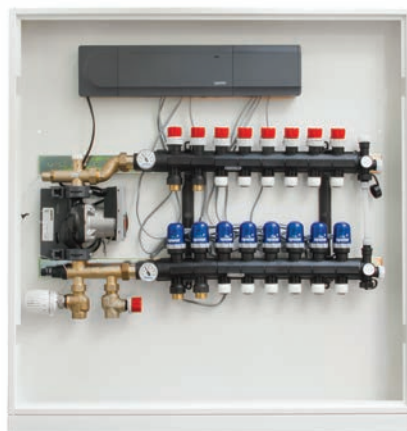
Vi har skåpstorlekar som täcker de flesta behoven.

- **Tidsbesparande**
  - levereras färdigmonterade
- **Skräddarsytt**
  - precis som du vill ha det
- **Vattenskadesäkert**
  - levereras täthetsprovade
- **Bättre lönsamhet**

– mycket snabb installation

- **Inga begränsningar**
  - vatten-, värme- eller kombiskåp
- **Just in time, jit**
  - i tid, på rätt plats

**Med** ett förmonterat skåp går inte bara jobbet snabbare och ger bättre lönsamhet i ett projekt: Risken för fel minskar betydligt.





**”Vi minimerar installationstiden och ger våra kunder en ström-linjeformad och mer lönsam process.”**

*Mikael Söderström, ansvarig för Ready Port, Uponor.*

## Hur behandlas er förfrågan?

Vi ger dig en offert utifrån din beskrivning och ritning. I det här erbjudandet kommer du att kunna se de faktiska förutsättningarna för objektet; kostnaden för skåpet, för inredning och installationsmaterial, leveranstid, osv.

Kontakta din lokala uponorsäljare eller vår projektavdelning för mer information; be gärna om en offert på något av dina projekt.

E-postadress till Teknisk support  
**support.vvs.se@uponor.com**

Fler kontaktuppgifter hittar du på  
**www.uponor.se/vvs**



Förfrågningsunderlag för tappvatten-/golvvärmskåp kan laddas ned från <https://www.uponor.se/prefab>



**Skåpen** levereras direkt till bygget, märkta med lägenhetsnummer om så önskas. Leverans kan ske stegvis; våning för våning eller allt på en gång. Färdiginredda skåp spar tid på plats, då installatören endast gör de anslutningar som behövs.



# Uponor Reno Port Våtrumskassett



# Uponor Reno Port Våtrumskassett

## – din garanti för framgångsrik badrumsrenovering

Vid ROT-renoveringar och bostadsbyggen är det inte bara viktigt att den boende är nöjd med slutresultatet. Att arbetet går snabbt och smidigt är en extremt betydelsefull faktor i hela värdekedjan.

Med sin höga prefabriceringsgrad reducerar Uponor Reno Port Våtrumskassett arbetet på plats – detta kan direkt översättas till minskad byggtid, kostnad och risk.

I utvecklingsarbetet med kassetten har stor hänsyn tagits till anpassningsbarhet, installationsvänlighet, säkerhet och kvalitet. Dessutom har Uponors kassett, utöver standardkraven, testats noggrant för att uppfylla byggnormskraven för bullernivåer i VVS-system.

### Stor anpassningsbarhet och förenklad installation med smart koppling

Uponors kassett ger två enkla valmöjligheter; vänster- eller högerorienterad toalett – en storlek passar alla. Kassetten kan placeras längs väggen eller i ett hörn av badrummet.

När kassetten installeras mot hörn, lämnar vald orientering automatiskt nödvändigt friavstånd som standard – 400 mm från mitten av WC-stolen till den intilliggande väggen.

Produkten innehåller interna tappvatten- och avloppsanslutningar för direkt inkoppling av tvättställ bredvid.

För enklast möjliga anslutning mellan våningarna kopplas kassetterna ihop med Uponors RTM-koppling. En helt verktygsfri teknik som inte kräver några hjälpmedel för att skapa ett tätt förband. Röret trycks in i kopplingen och när klicket hörs är anslutningen klar.



Få installationsmoment möjliggör en snabb, smidig och enkel montering.

### Fördelarna är många

- **Komplett**
  - tappvattenstammar (KV, VV, VVC)
  - avloppsstam med färdiga förgreningar
  - inbyggd fördelare med avstängning
  - förberedd för vattenmätare
- **Tidsbesparande**
  - all intern rördragning färdig från fabrik
  - förisolerade rör
- **Snabb och enkel installation**
  - få moment med enkla och tydliga instruktioner
  - teleskopisk anslutning för enkel anpassning
  - snabbkoppling mellan våningsplanen
- **Höjd- och hörnanpassad**
  - anpassningsbar höjd på toalettstolen
  - fullgott avstånd till vägg vid hörnmontage
- **Välj mellan flera olika standardyt-skikt**
  - förberedd för kakel
  - lackad plåt (RAL-färg)
- **Grundligt testad**
  - uppvärmningskraven på kallvat-ten klaras med god mar-ginal
  - låg bullernivå Uponor Decibel, marknadens mest moderna ljud-dämpande inomhusav-lopp
- **Läckageindikering i konstruktionen**
  - ev. läckage upptäcks snabbt
- **Självrengörande spolsystem**
  - minimerar risken för kalkavlag-ringar

**Uponor Reno Port Våtrumskassett** optimerar byggprocessen. Hög prefabriceringsgrad spar tid på plats, då installatören endast gör ett fåtal avslutande kopplingar.



Centrerad kassett med ytskikt av plåt.



Hörnplacerad kassett med kaklad yta.

Unik hörnlösning  
från Uponor  
Prefab



**Spara både tid och utrymme**

**Uponors** väggmodul och  
våtrumskassett i kombination  
– den perfekta lösningen för de  
lite mindre badrummen.

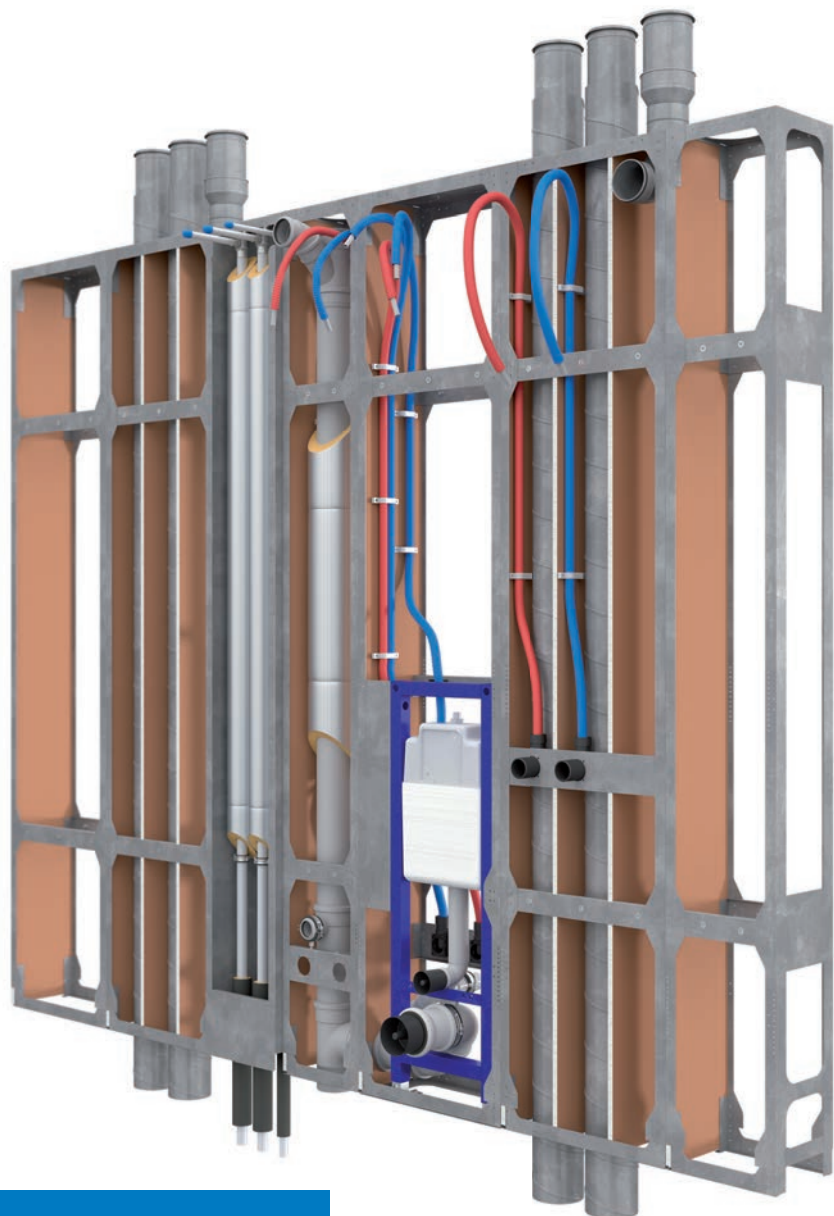


# Uponor Riser Port Installationsvägg



**Fastighetsteknik** i modulform

**Väggelementen** är enkla att hantera och installera. Kombinationsmöjligheterna är åtskilliga och anpassas efter varje projekt.



**Spara** med Uponor Prefab\*

**30-70 %** i utrymme

**upp till 25 %** i tid

**10-15%** lägre kostnad

**\*jämfört** med traditionella lösningar



# Uponor Riser Port Installationsvägg

## Fastighetsteknik i modulform ger effektiv renovering av flerbostadshus

I elementvåningshus ligger kök och badrum oftast vägg i vägg. Den konstruktionen möjliggör en helt ny, effektiv lösning för både nybyggen och vid renovering i äldre hyreshus ända från 1960-talet.

Väggen mellan kök och badrum rivs och ersätts med Uponor Riser Port Installationsvägg – med rör och komponenter som har installerats i förväg från fabrik. Modulerna i standardformat innehåller rörsystem, kanaler och delar som är färdigisolerade och klara att anslutas.



Uponor har cirka tio grundläggande typer av Riser Port Installationsväggar. I väggmodulerna installeras bl.a. rörledningar, anslutningar till tappställen, WC-fixtur med spolsystem och kan även förberedas för badrums- och köksinredning. När modulerna placeras bredvid varandra utgör de en färdig vägg och fungerar som fastighetens schakt. Lösningen innebär även att köksinstallationer går snabbare.

Tekniken möjliggör ombyggnad av tappvatten-, avlopps-, uppvärmnings-, kylnings-, ventilations- och elsystem i samband med renovering.

I modulerna ingår nödvändiga brand- och ljudisoleringskomponenter och alla stigarrör och kanaler har isolerats i separata brandsektioner.

Väggen har testats av VTT och uppfyller kraven för brand- motståndsklassen EI 90. (EN 1363-1:2012 och EN 1366-3:2009, VTT-S-00251-15 och VTT-S-00380-15)



**Efter** att Riser Port Installationsvägg installerats inreds badrummet. Bilden ovan visar exempel på hur det kan se ut.

## Fördelarna är många

- **Prefabricering ger kvalitet, tidsbesparing och kostnadseffektivitet**
- **Till både renovering och nybyggnation**
  - modulsystemet erbjuder åtskilliga kombinationsmöjligheter och lämpar sig för många typer av projekt
- **Högkvalitativa komponenter håller genom hela fastighetens livscykel**
- **Sparar utrymme i jämförelse med traditionella kanaler; all rördragning får plats i samma vägg**
- **Eventuella läckor upptäcks snabbt via läckageindikering i konstruktionen.**
- **Brandklassad enligt EI 90 – separata brandsektioner, testade av VVT**
- **Låg vikt – en modul kan lätt bäras av 1-2 personer**
- **Ljudisolerade – tysta system som uppfyller ljudkraven**



# Allmänt om projektering

Första steget i projektering är att hitta bästa lösningen utifrån just dina behov. Vi på Uponor hjälper gärna till med att ta fram ett förslag.

## Uponor Ready Port Fördelarskåp

Med hjälp av beställningsnycklarna tas det fram ett förslag för godkännande.

## Uponor Reno Port Installationskassett

Kontakta Uponor vid frågor eller hjälp med planering/konsultation för att ta fram den bästa lösningen.

## Uponor Riser Port Våtrumsvägg

Kontakta Uponor vid frågor eller hjälp med planering/konsultation för att ta fram den bästa lösningen.

Mer info om respektive system finns under [www.uponor.se/prefab](http://www.uponor.se/prefab)

## Hur behandlas en förfrågan?

Vi ger dig en offert utifrån din beskrivning och ritning. Du kommer att kunna se de faktiska förutsättningarna för objektet; kostnaden för skåpet/kassetten/väggen, tillvalsmöjligheter, leveranstid, osv.

Kontakta din lokala uponorsäljare eller vår projektavdelning för mer information; be gärna om offerter på dina projekt.

E-postadress till Teknisk support [support.vvs.se@uponor.com](mailto:support.vvs.se@uponor.com)

Fler kontaktuppgifter hittar du på [www.uponor.se/vvs](http://www.uponor.se/vvs)

