

**Spildevandsrør  
Ultra Double.**

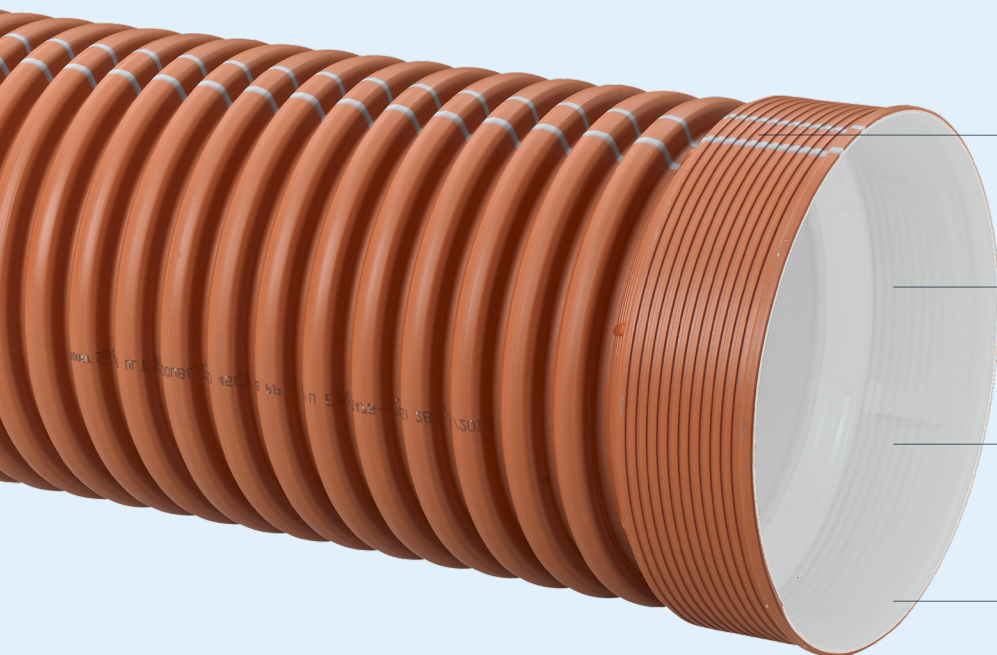
**Teknisk datablad**

**uponor**



# Ultra Double

## Dobbeltvægget gravitationsrør



### Færre samlinger

Inline mufte reducerer antal samlinger med 50%.

### Nem inspektion

Rørens lyse indvendige side letter inspektion.

### Kompatibelt system

Røret er kompatibelt med Ultra Rib 2.

### 100 års forventet levetid

Stærk og holdbar løsning med lang levetid.

## Uponor Ultra Double

Ultra Double er et rør til gravitationssystemer. Rørene leveres med en inline mufte og er fremstillet med dobbeltlag, der giver en stiv konstruktion, som sikrer tæthed. Dets lette vægt gør det hurtigt og nemt at installere. Der anvendes Ultra Rib 2 rørdele.

Montering med tætningsring sikrer et fuldstændig vandtæt system. Tætningsringen kan leveres med et olieafvisende materiale eller med standardmateriale.

|             |  |
|-------------|--|
| Anvendelse  | Spildevand   |
| Materiale   | Polypropylen   |
| Farve       | Rødbrunt rør, hvid inderside                           |
| Dimensioner | Ø200–680 mm  |
| Længder     | 3 og 6 m   |
| Standarder  | EN 13476-3<br>NPM Cert. nr. 4077<br>NPM Cert. nr. 4039 |

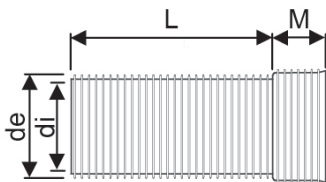
# Egenskaber

| System- og materialeegenskaber            | Værdi  | Enhed             | Standard / Testmetode |
|---|--------|-------------------|-----------------------|
| Densitet                                  | 900    | kg/m <sup>3</sup> | ISO 1183              |
| Ringstivhed (rør og rørdele)              | SN8    | kN/m <sup>2</sup> | ISO 9969              |
| Langsigtet elasticitetsmodul E50          | 425    | MPa               | ISO 527-2             |
| Kortsigtet elasticitetsmodul E50          | 1650   | MPa               | ISO 527-2             |
| Varmedvidelseskoefficient                 | 0,15   | mm/m°K            |                       |
| Varmeledningsevne                         | 0,23   | W/ m°K            | DIN 52612 v. 23°C     |
| Max. kontinuerlig driftstemperatur        | 60     | °C                |                       |
| Max. øjeblikkelig driftstemperatur        | 95-100 | °C                |                       |
| Maks. tilladt vinkelafbøjning i samlinger | 2      |                   |                       |

## Ringstivhed SN8 med muffe. Uden tætningsring.



|  | De mm | Di mm | M mm | De max. mm | L=3000 mm | L=6000 mm |
|--|-------|-------|------|------------|-----------|-----------|
|  | 200   | 175   | 119  | 277        | x         | x         |
|  | 250   | 220   | 133  | 277        | x         | x         |
|  | 315   | 277   | 150  | 355        | x         | x         |
|  | 450   | 393   | 145  | 509        | x         | x         |
|  | 560   | 491   | 170  | 624        | x         | x         |
|  | 680   | 569   | 245  | 715        | 2,8 m     | x         |



**Moving  
> Water**

**uponor**

**Uponor Infra A/S**

Bødkervej 5  
4450 Jyderup  
Danmark

**T** +45 46 40 53 11

**W** [www.uponor.dk/infra](http://www.uponor.dk/infra)

**E** [infra.dk@uponor.com](mailto:infra.dk@uponor.com)