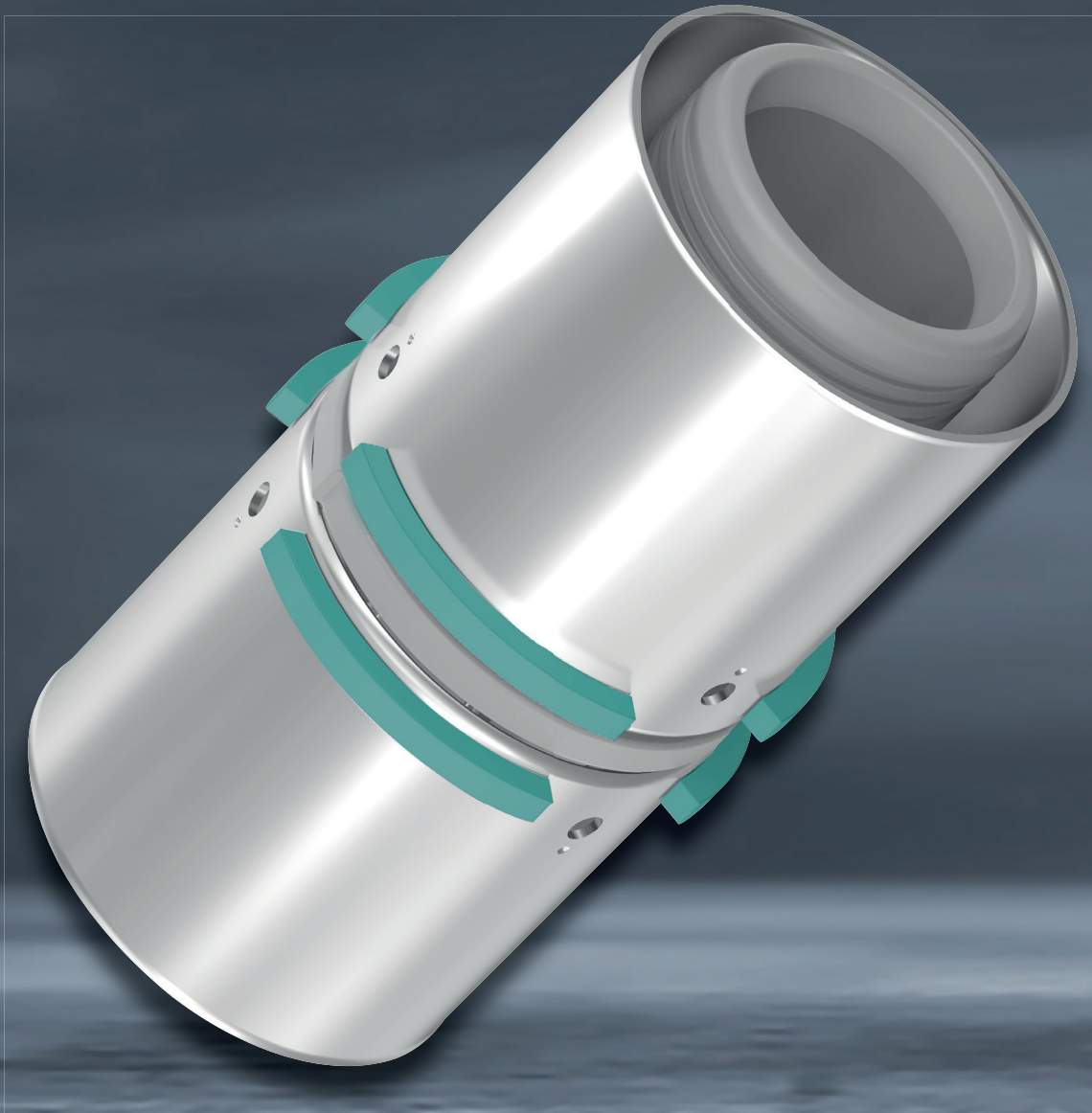


UPONOR

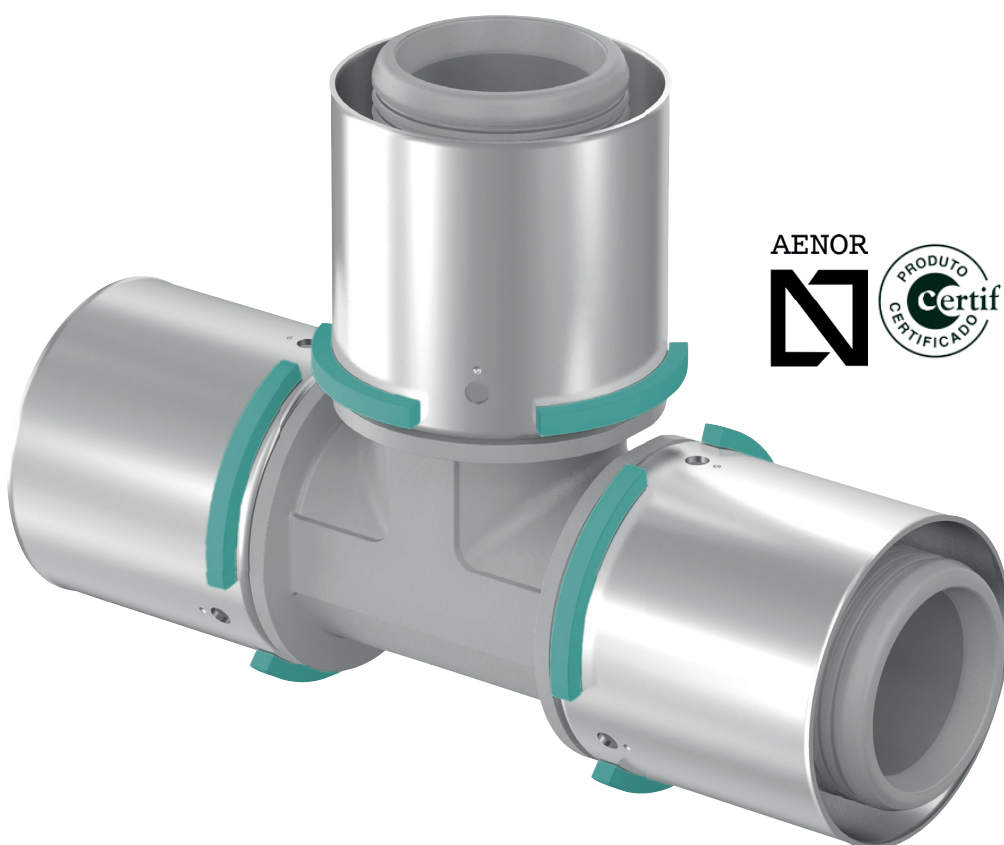
Ficha técnica accesorios S-Press 63-75 mm



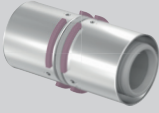
S-Press 63-75 mm

Diseñado para conseguir uniones rápidas y seguras

- ✓ Diámetros 63 y 75 mm con cuerpo de PPSU.
- ✓ Sin componentes metálicos en contacto con el agua de consumo.
- ✓ Bordes biselados para una rápida instalación y sin necesidad de calibrar la tubería.
- ✓ Compatible con las tuberías y herramientas Uponor.
- ✓ Posibilidad de elegir entre la gama Uponor RS y la gama plástica (PPSU) 63-75.
- ✓ Código de color.
- ✓ Función prueba de presión.
- ✓ Topes para la precisa y correcta colocación de la mordaza.



Características del accesorio S-Press PPSU 63-75

Sistema de accesorios		S-Press PPSU 63-75
Dimensió d _e x e [mm]	Tuberías compatibles	
63 x 6,0	Uponor MLC	●
75 x 7,5	Uponor MLC	●
Características		
Código de color		●
Ventana de inspección		●
Bordes biselados. No es necesaria la calibración de la tubería		●
Función de prueba de presión		●
Cuerpo de PPSU con casquillos de acero inoxidable		●

Código de color

Dim. 40

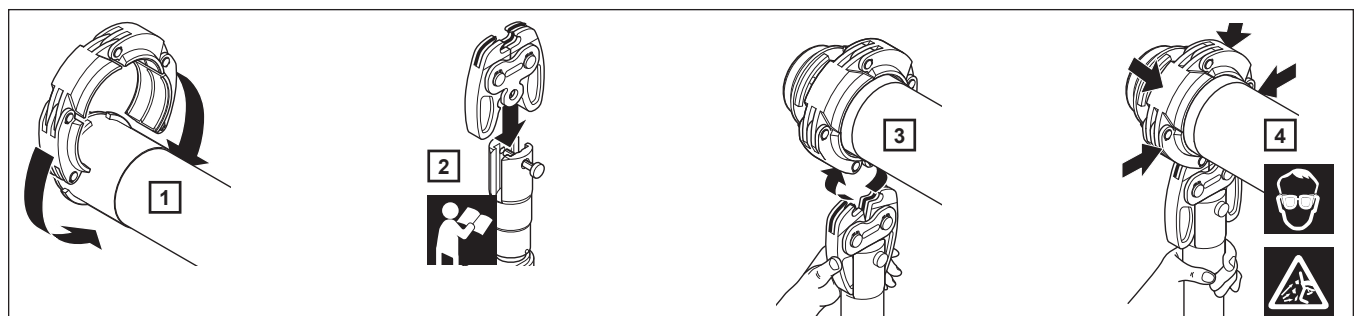
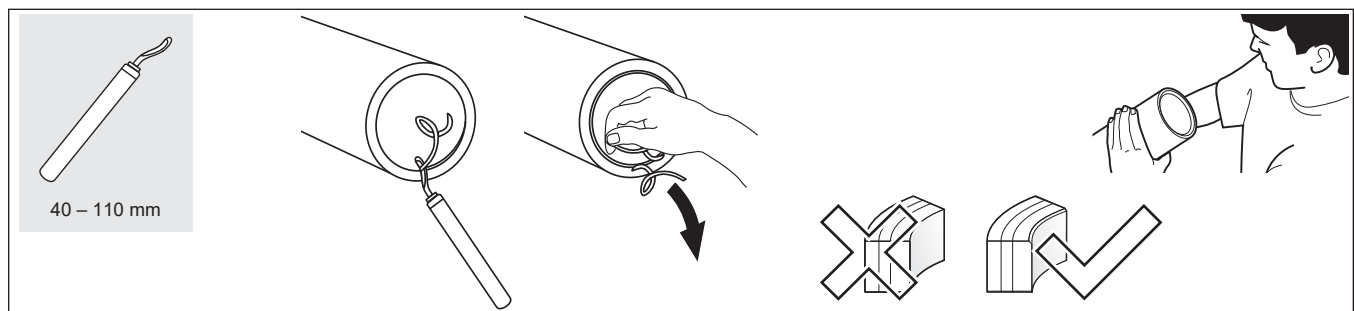
Dim. 50

Dim. 63

Dim. 75

El código de color sobre el casquillo permite reconocer el diámetro incluso a grandes distancias. El color coincide con el indicado en las mordazas facilitando la elección de la adecuada.

100% compatible con las tuberías multicapa y las herramientas de prensado Uponor



Campos de aplicación

Los accesorios multicapa Uponor S-Press PPSU están diseñados para aplicaciones sanitarias, residenciales y en edificios de uso terciario. Junto con la tubería multicapa Uponor MLC comprenden un sistema certificado en toda Europa para instalaciones de agua de consumo. Uponor S-press PPSU puede utilizarse además en instalaciones de calefacción y refrigeración.

Agua potable: Rango de temperaturas de 0 °C a 70 °C a una presión máxima de 10 bar. Condiciones límites de uso 95 °C durante 100 horas.

Calefacción: Rango de temperaturas de hasta 80 °C a una presión máxima de 10 bar. Condiciones límites de uso 95 °C durante 100 horas.

Uponor S-Press PPSU (gama 40-75)



Uponor S-Press PPSU codo

Código	Dimensión	material
1046386	PPSU 40-40	PPSU
1046387	PPSU 50-50	PPSU
1032877	PPSU 63-63	PPSU
1032878	PPSU 75-75	PPSU



Uponor S-Press PPSU te

Código	Dimensión	material
1046390	PPSU 40-40-40	PPSU
1046391	PPSU 50-50-50	PPSU
1032887	PPSU 63-63-63	PPSU
1032888	PPSU 75-75-75	PPSU



Uponor S-Press PPSU codo 45°

Código	Dimensión	material
1046388	PPSU 40-40	PPSU
1046389	PPSU 50-50	PPSU
1032879	PPSU 63-63	PPSU
1032880	PPSU 75-75	PPSU



Uponor S-Press PPSU te reducida

Código	Dimensión	material
1046392	PPSU 40-20-40	PPSU
1046393	PPSU 40-25-32	PPSU
1046394	PPSU 40-25-40	PPSU
1046395	PPSU 40-32-32	PPSU
1046396	PPSU 40-32-40	PPSU
1046397	PPSU 50-25-40	PPSU
1046398	PPSU 50-25-50	PPSU
1046399	PPSU 50-32-50	PPSU
1046400	PPSU 50-40-50	PPSU
1032889	PPSU 63-25-63	PPSU
1032890	PPSU 63-32-63	PPSU
1032891	PPSU 63-40-63	PPSU
1032892	PPSU 75-32-75	PPSU
1032893	PPSU 75-40-75	PPSU
1032894	PPSU 75-50-75	PPSU



Uponor S-Press PPSU manguito

Código	Dimensión	material
1046401	PPSU 40-40	PPSU
1046402	PPSU 50-50	PPSU
1032881	PPSU 63-63	PPSU
1032882	PPSU 75-75	PPSU



Uponor S-Press PPSU manguito reducido

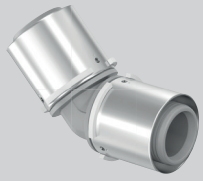

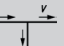
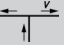
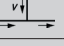
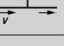

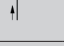

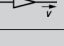

Código	Dimensión	material
1046403	PPSU 40-25	PPSU
1046404	PPSU 40-32	PPSU
1046405	PPSU 50-32	PPSU
1046406	PPSU 50-40	PPSU
1032883	PPSU 63-40	PPSU
1032884	PPSU 63-50	PPSU
1032885	PPSU 75-50	PPSU
1032886	PPSU 75-63	PPSU



Uponor S-PRESS racor macho

Código	Dimensión	material
1046901	40-R1 1/4"MT	Latón
1046902	40-R1 1/2"MT	Latón
1046905	50-R1 1/2"MT	Latón
1046906	50-R2"MT	Latón
1032895	63-R2"MT	Latón
1032896	75-R2 1/2"MT	Latón

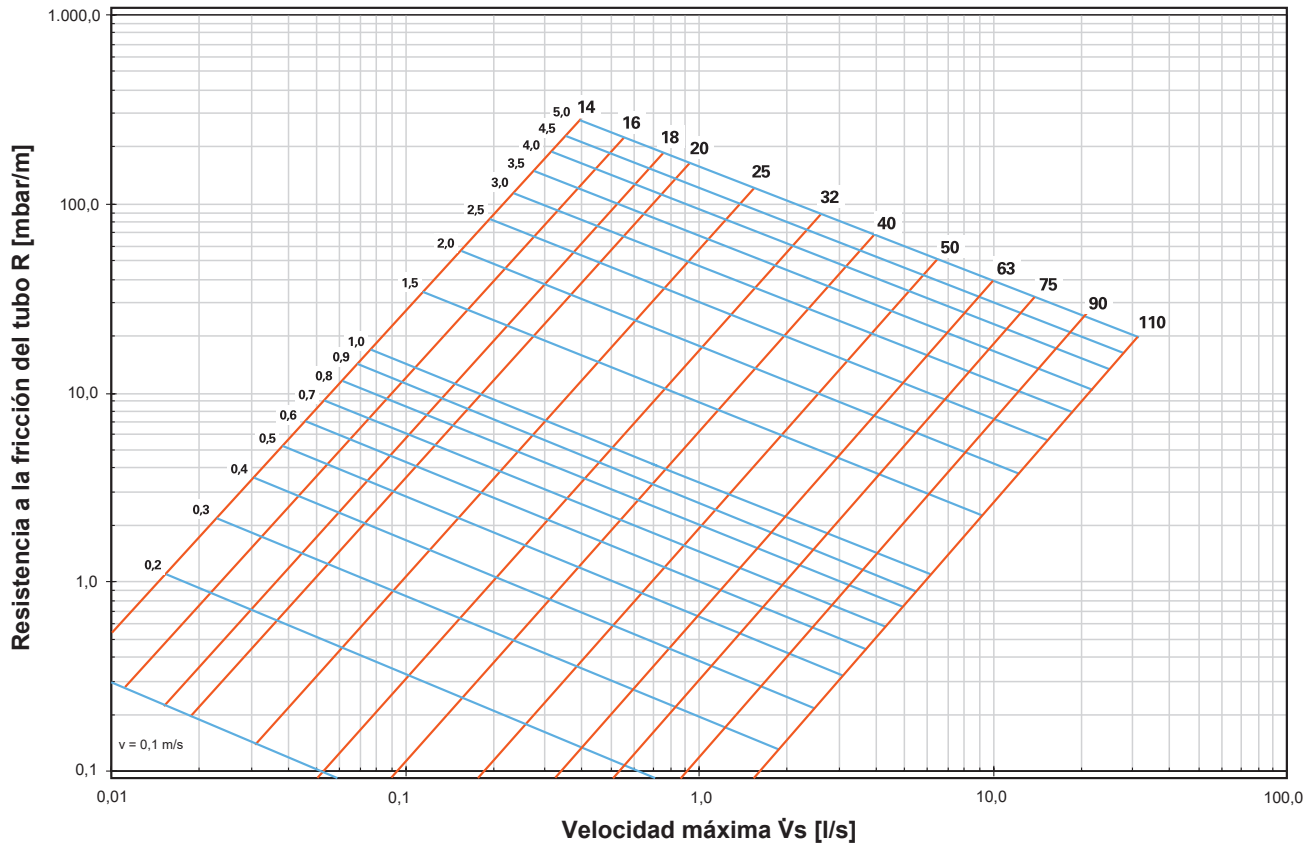
Listado de valores Zeta

			Valores Zeta ζ			
			DN 32	DN 40	DN 50	DN 65
			Dimensiones OD d_o mm			
			40	50	63	75
Te en flujo combinado	TA 	5,5	4,4	5,2	5,0	
Te en flujo combinado	TD 	1,0	0,7	1,2	1,2	
Te inversa en flujo combinado	TG 	6,1	4,8	6,7	6,3	
Te inversa en flujo combinado	TVA 	12,1	9,4	12,6	11,8	
Te en flujo combinado	TVD 	22,8	18,8	25,5	26,0	
Te inversa en flujo combinado Branch reverse run at merged flow	TVG 	12,4	9,7	13,5	12,7	
Codo	W90 	5,1	4,3	4,4	3,8	
Codo 45°	W45 	2,1	2,0	1,7	1,7	
Manguito reducido	RED 	0,9	1,3	1,2	1,0	
Manguito	K 	0,8	0,6	0,6	0,6	

Valores Zeta S-Press PPSU gama 40-75

Diagrama de pérdida de presión de tuberías multicapa Uponor, agua fría de consumo

Temperatura del agua 10 °C



Base de cálculo para instalación de radiadores

Tabla de dimensionado tuberías agua caliente

Factor de corrección por temperatura

90°C	80°C	70°C	60°C	50°C	40°C	30°C	20°C
0,95	0,98	1,00	1,02	1,05	1,10	1,14	1,20

Temperatura del agua 70 °C
 Temperatura de impulsión 80 °C
 Temperatura de retorno 60 °C

		40 x 4 DN 32 V/I = 0,80 l/m		50 x 4,5 DN 40 V/I = 1,32 l/m		63 x 3 DN 50 V/I = 2,83 l/m	
Q	m	v	R	v	R	v	R
W	kg/h	m/s	Pa/m	m/s	Pa/m	m/s	Pa/m
5.000	215,0	0,08	3,0	0,05	1,00	0,0	1
10.000	431,0	0,15	10,0	0,09	3,00	0,1	1
15.000	646,0	0,23	21,0	0,14	7,00	0,1	2
20.000	861,0	0,30	35,0	0,19	11,00	0,1	4
25.000	1077,0	0,38	52,0	0,23	16,00	0,2	6
30.000	1292,0	0,46	72,0	0,28	22,00	0,2	8
35.000	1507,0	0,53	95,0	0,32	29,00	0,2	10
40.000	1722,0	0,61	120,0	0,37	37,00	0,2	13
45.000	1938,0	0,68	148,0	0,42	45,00	0,3	16
50.000	2153,0	0,76	179,0	0,46	55,00	0,3	19
55.000	2368,0	0,84	212,0	0,51	65,00	0,3	23
60.000	2584,0	0,91	248,0	0,56	76,00	0,4	27
65.000	2799,0	0,99	286,0	0,60	87,00	0,4	31
70.000	3014,0	1,07	326,0	0,65	100,00	0,4	35
75.000	3230,0	1,14	369,0	0,70	113,00	0,5	40
80.000	3445,0	1,22	414,0	0,74	126,00	0,5	44
85.000	3660,0	1,29	462,0	0,79	141,00	0,5	50
90.000	3876,0	1,37	512,0	0,83	156,00	0,5	55
95.000	4091,0	1,45	564,0	0,88	172,00	0,6	60
100.000	4306,0	1,52	619,0	0,93	188,00	0,6	66
105.000	4522,0			0,97	206,00	0,6	72
110.000	4737,0			1,02	223,00	0,7	78
115.000	4952,0			1,07	242,00	0,7	85
120.000	5167,0			1,11	261,00	0,7	92
125.000	5383,0			1,16	281,00	0,8	99
130.000	5598,0			1,20	302,00	0,8	106
135.000	5813,0			1,25	323,00	0,8	113
140.000	6029,0			1,30	345,00	0,8	121
145.000	6244,0			1,34	367,00	0,9	129
150.000	6459,0			1,39	390,00	0,9	137
160.000	6890,0			1,48	438,00	1,0	154
170.000	7321,0			1,58	489,00	1,0	171
180.000	7751,0					1,1	190
190.000	8182,0					1,1	209
200.000	8612,0					1,2	230
210.000	9043,0					1,3	251
220.000	9474,0					1,3	273
230.000	9904,0					1,4	295
240.000	10335,0					1,4	319
250.000	10766,0					1,5	343
260.000	11196,0					1,6	368
270.000	11627,0					1,6	394
280.000	12057,0					1,7	421
290.000	12488,0					1,7	449
300.000	12919,0					1,8	477
310.000	13349,0					1,9	506
320.000	13780,0					1,9	536
330.000	14211,0					2,0	567
340.000	14641,0					2,0	599
350.000	15072,0					2,1	631

		75 x 7,5 DN 65 V/I = 2,83 l/m	
Q	m	v	R
W	kg/h	m/s	Pa/m
60.000	2584,0	0,26	12,0
80.000	3445,0	0,35	20,0
100.000	4306,0	0,43	30,0
120.000	5167,0	0,52	42,0
140.000	6029,0	0,61	55,0
160.000	6890,0	0,69	70,0
180.000	7751,0	0,78	87,0
200.000	8612,0	0,87	105,0
220.000	9474,0	0,95	125,0
240.000	10335,0	1,04	146,0
260.000	11196,0	1,13	169,0
280.000	12057,0	1,21	193,0
300.000	12919,0	1,30	218,0
320.000	13780,0	1,38	245,0
340.000	14641,0	1,47	274,0
360.000	15502,0	1,56	304,0
380.000	16364,0	1,64	335,0
400.000	17225,0	1,73	367,0
420.000	18086,0	1,82	401,0
440.000	18947,0	1,90	437,0
460.000	19809,0	1,99	473,0
480.000	20670,0		
500.000	21531,0		
520.000	22392,0		
540.000	23254,0		
560.000	24115,0		
580.000	24976,0		
600.000	25837,0		
800.000	34450,0		
820.000	35311,0		
840.000	36172,0		
860.000	37033,0		
880.000	37895,0		
900.000	38756,0		
920.000	39617,0		
940.000	40478,0		
960.000	41340,0		
980.000	42201,0		
1.000.000	43062,0		

Q = calor
m = caudal másico
v = velocidad
R = fricción de la tubería

Uponor

Uponor Hispania, S.A.U.
Oficinas Centrales
Polígono Industrial Las Monjas
Senda de la Chirivina, s/n
28935 Móstoles
Madrid

T +34 91 685 36 00
F +34 91 647 32 45



www.uponor.es