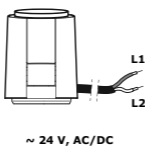
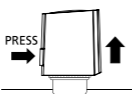
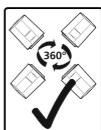
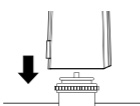
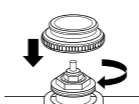
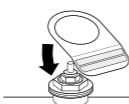
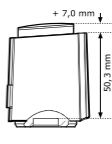
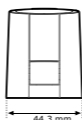
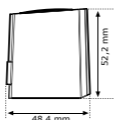


uponor

Uponor Smatrix Actuator Retrofit Set A-XXX

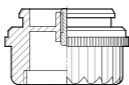
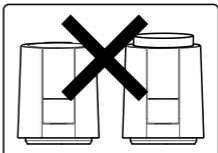
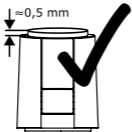
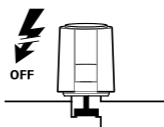
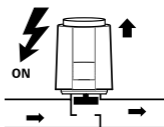
12 | 2014



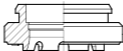
~ 24 V, AC/DC

L1 L2

UK	brown	blue
CZ	hnědý	modrý
DE	braun	blau
DK	brun	blå
EE	pruun	sinine
ES	marrón	azul
FI	ruskea	sininen
FR	brun	bleu
HU	barna	kék
IT	marrone	blu
LT	rudas	mėlynas
LV	brūns	zils
NL	bruin	blauw
NO	brun	blå
PL	brązowy	niebieski
PT	marrom	azul
RO	maro	albastru
RU	коричневый	синий
SE	brun	blå
SK	hnedý	modrý



VA 16 H
M28x1.5 mm



VA 26



VA 50
M30x1.5 mm



www.uponor.com

UK Technical Specifications

Supply voltage: Safety transformer (for AC variant) according to EN 61558-2-6 or switching power supply (for DC variant) according to EN 61558-2-16
Operating voltage: 24 V, AC/DC, +20 % ... -10 %
Operating power: 1 W
Max. inrush current: < 300 mA for max. 2 min.
Actuating force: 100 N + 5%
Stroke: 5,0 mm
Type of protection: IP 54
Ambient temperature: 0°C ... 60°C
Storage temperature: -25°C ... 60°C

CZ Technická data

Dodávané napětí: transformátor (pro střídavý proud AC) podle EN 61558-2-6 nebo spínací proud (pro stejnosměrný proud DC) podle EN 61558-2-16
Provozní napětí: 24 V, AC/DC, +20 % ... -10 %
Provozní síla: 1 W
Max. zatížení: < 300 mA po dobu max. 2 min.
Spínací síla: 100 N + 5%
Zdvih: 5,0 mm
Třída ochrany: IP 54
Teplota použití: 0°C ... 60°C
Teplota skladování: -25°C ... 60°C

DE Technische Daten

Versorgungsspannung: Sicherheits- transformator (für AC-Variante) nach EN 61558-2-6 oder Schaltnetzteil (für DC-Variante) nach EN 61558-2-16
Betriebsspannung: 24 V, AC/DC, +20 % ... -10 %
Betriebsleistung: 1 W
Einschaltstrom, max.: < 300 mA für max. 2 min
Stellkraft: 100 N + 5 %
Stellweg: 5,0 mm
Schutzgrad: IP 54
Umgebungstemperatur: 0 °C ... 60 °C
Lagertemperatur: -25 °C ... 60 °C

DK Tekniske data

Forsyningsspænding: Sikkerhedstransformer (til AC variant) i henhold til EN 61558-2-6 eller strømforsyning (til DC variant) i henhold til EN 61558-2-16
Driftsspænding: 24 V, AC/DC, +20% ... -10%
Driftseffekt: 1 W
Startstrøm: < 300 mA i max. 2 min
Kraft: 100 N + 5%
Vandring: 5,0 mm
Grad af utilgængelighed: IP 54
Omgivelsestemperatur: 0°C ... 60°C
Opbevaringstemperatur: -25°C ... 60°C

EE Tehnilised andmed

Toitepinge: Ohuustrafo (variant AC) vastavalt EN 61558-2-6 või toiteplokk (variant DC) vastavalt EN 61558-2-16, toitepinge 24 V, AC/DC, +20% ... -10%
Tõdvõimsus: 1 W
Maks. lülitusvool: <300 mA maks. 2 minutit
Aktiveerimisjõud: 100 N + 5%
Käigu pikkus: 5 mm
Kaitseklass: IP 54
Ümbritsev temperatuur: 0°C ... 60°C
Ladustamistemperatuur: -25°C ... 60°C

ES Datos técnicos

Tensión de alimentación: Transformador de seguridad (para opción AC) conforme a la norma EN 61558-2-6 o fuente de alimentación conmutada (para opción DC) conforme a la norma EN 61558-2-16
Tensión: 24 V, AC/DC, +20% ... -10%
Potencia de servicio: 1 W
Corriente máxima de entrada: < 300 mA para 2 min máximo.
Fuerza: 100 N + 5%
Carrera: 5,0 mm
Grado de protección: IP 54
Temp. ambiente: 0 °C a 60 °C
Temp. de almacenamiento: -25 °C a 60 °C

FI Tekniset tiedot

Syöttöjännite: Turvamuuntaja (AC versioille) standardin EN 61558-2-6 mukaan tai hakkuriteholähde (DC versioille) standardin EN 61558-2-16 mukaan
Toimintajännite: 24 V, AC/DC, +20% ... -10%
Käyttöteho: 1 W
Kytentävirta: < 300 mA enint. 2 min:lle
Voima: 100 N + 5%
Iskupituus: 5,0 mm
Suojan laatu: IP 54
Ympäristön lämpötila: 0°C ... 60°C
Varastointilämpötila: -25°C ... 60°C

FR Spécifications techniques

Tension d'alimentation: Transformateur de sécurité (pour modèle AC) conforme à la norme EN 61558-2-6 ou convertisseur continu-continu (pour modèle DC) conforme à la norme EN 61558-2-16
Tension de service: 24 V, AC/DC, +20% ... -10%
Consommation: 1 W
Courant d'enclenchement: < 300 mA pendant max. 2 min
Force: 100 N + 5%
Course: 5,0 mm
Type de protection: IP 54
Température ambiante: 0°C ... 60°C
Température de stockage: -25°C ... 60°C

HU Műszaki adatok

Tápfeszültség: Biztonsági transzformátor (AC váltóáramos változat) MSZ EN 61558-2-6 vagy kapcsolóüzemű tápegység (DC egyenáramos változat), EN 61558-2-16
Üzemi feszültség: 24 V, AC/DC, +20% ... -10%
Üzemi teljesítmény: 1 W
Max. indítóáram: <300 mA, max. 2 perc
Működtető erő: 100 N + 5%
Löket: 5,0 mm
IP-védettség: IP 54
Környezeti hőmérséklet: 0 °C ... 60 °C
Tárolási hőmérséklet: -25 °C ... 60 °C

IT Dati tecnici

Tensione di alimentazione: Trasformatore di sicurezza (per la variante AC) secondo 61558-2-6 o alimentatore a commutazione (per la variante DC) secondo 61558-2-16
Tensione d'esercizio: 24 V, AC/DC, +20% ... -10%
Potenza d'esercizio: 1 W
Corrente d'inserzione: < 300 mA per max. 2 min
Forza: 100 N + 5%
Corse: 5,0 mm
Grado di protezione: IP 54
Temperatura ambiente: 0°C ... 60°C
Temperatura di stoccaggio: -25°C ... 60°C

LT Techniniai duomenys

Maitinimo įtampa: apsauginis transformatorius (kintama srovė) pagal EN 61558-2-6 arba impulsinis maitinimo blokas (pastovi srovė) pagal EN 61558-2-16
Darbinė įtampa: 24 V, kintamai/pastoviai srovei, +20 % ... -10 %
Darbinė galia: 1 W
Maks. paleidimo srovė: < 300 mA maks. 2 min.
Uždarymo jėga: 100 N + 5%
Pavaros eiga: 5,0 mm
Apsaugos klasė: IP 54
Aplinkos temperatūra: 0°C ... 60°C
Sandėliavimo temperatūra: -25°C ... 60°C

LV Tehniskie parametri

Barošanas spriegums: drošības transformators (maiņstrāvas variantā AC) saskaņā ar EN 61558-2-6 vai pārslēdzot strāvas padevi (līdzstrāvas variantā DC) saskaņā ar EN 61558-2-16
Darbības spriegums: 24 V, AC/DC, +20% ... -10%
Ekspluatācijas jauda: 1 W
Maks. pieplūdes strāva: 300 mA maks. 2 min.
Iedarbināšanas spēks: 100 N + 5%
Biezums: 5,0 mm
Aizsardzības tips: IP 54
Apkārtējā temperatūra: 0 °C ... 60 °C
Uzglabāšanas temperatūra: -25 °C ... 60 °C

NL Technische gegevens

Voedingsspanning: Veiligheidstransformator (voor AC-variante) volgens EN 61558-2-6 of Schakelnetonderdeel (voor DC-variante) volgens EN 61558-2-16
Bedrijfs spanning: 24 V, AC/DC, +20% ... -10%
Verbruik: 1 W
Inschakelstroom: < 300 mA voor max. 2 min
Kracht: 100 N + 5%
Dikte: 5,0 mm
Veiligheidsklasse: IP 54
Omgevingstemperatuur: 0°C ... 60°C
Opslagtemperatuur: -25°C ... 60°C

NO Tekniske data

Forsyningsspenning: Sikkerhetstransformator (for AC variant) i henhold til EN 61558-2-6 eller koblingsnetdel (for DC variant) i henhold til EN 61558-2-16
Driftsspenning: 24 V, AC/DC, +20% ... -10%
Driftseffekt: 1 W
Innkoblingsstrøm: < 300 mA i max. 2 min
Kraft: 100 N + 5%
Vandring: 5,0 mm
Grad av utilgjengelighet: IP 54
Omgivelsestemperatur: 0°C ... 60°C
Oppbevaringstemperatur: -25°C ... 60°C

PL Dane techniczne

Napięcie zasilania: Transformator bezpieczeństwa (dla wariantu AC) zgodnie z normą EN 61558-2-6 lub zasilacz impulsowy (dla wariantu DC) zgodnie z normą EN 61558-2-16
Napięcie robocze: 24 V, AC/DC, +20% ... -10%
Moc napędowa: 1 W
Maks. prąd włączenia: < 300 mA dla maks. 2 min
Siła nastawcza: 100 N + 5%
Skok: 5,0 mm
Stopień ochrony: IP 54
Temperatura otoczenia: 0°C ... 60°C
Temperatura składowania: -25°C ... 60°C

PT Especificações Técnicas

Tensão de alimentação: Transformador de segurança (para opção AC), de acordo com a norma EN 61558-2-6 ou comutação de alimentação (para opção DC) de acordo com a norma EN 61558-2-16
Tensão: 24 V, AC/DC, 20% ... -10%
Potência de serviço: 1 W
Corrente máxima de entrada: <300 mA para máx. 2 min.
Força de ativação: 100 N + 5%
Curso: 5,0 mm
Tipo de proteção: IP 54
Temperatura ambiente: 0 °C ... 60 °C
Temperatura de armazenamento: -25 °C ... 60 °C

RO Date tehnice

Tensiune rețea: transformator cu siguranță (variante CA) conform EN 61558-2-6 or alimentare cu comutator (pentru variante CC) conform EN 61558-2-16
Tensiune alimentare: 24 V, AC/DC, +20 % ... -10 %
Putere: 1 W
Intensitate maximă cuplare: < 300 mA pt. max. 2 min.
Cuplu acționare: 100 N + 5%
Cursă: 5,0 mm
Grad de protecție electrică: IP 54
Temperatură ambientală: 0°C ... 60°C
Temperatură stocare: -25°C ... 60°C

RU Технические данные

Напряжение питания: Трансформатор безопасности (для варианта с пер. током) согласно EN 61558-2-6 или импульсный блок питания (для варианта с пост. током) согласно EN 61558-2-16
Рабочее напряжение: 24 В, Пер./Пост. ток, +20% ... -10%
Рабочая мощность: 1 Вт
Ток включения: < 300 mA макс. 2 мин
Сила: 100 Н + 5%
Длина хода: 5,0 мм
Степень защиты: IP 54
Темп. окружающей среды: 0°C ... 60°C
Темп. хранения: -25°C ... 60°C

SE Tekniska data

Näringsströmsspänning: Säkerhetstransformator (för AC-varianten) enligt EN 61558-2-6 eller kopplingsnättdel (för DC-varianten) enligt EN 61558-2-16
Driftsspänning: 24 V, AC/DC, +20 % ... -10 %
Drifteffekt: 1 W
Inkopplingsström: < 300 mA för max. 2 min
Kraft: 100 N + 5 %
Slaglängd: 5,0 mm
Kopplingsklass: IP 54
Omgivande temperatur: 0 °C ... 60 °C
Lagringstemperatur: -25 °C ... 60 °C

SK Technické vlastnosti

Napájacie napätie: Bezpečnostný transformátor (pre AC) podľa EN 61558-2-6 alebo spínací zdroj (pre DC) podľa EN 61558-2-16
Prevádzkové napätie: 24 V, AC/DC, +20 % ... -10 %
Prevádzkový výkon: 1 W
Max.nábohový prúd: < 300 mA pre max. 2 min
Sila ovládania: 100 N + 5%
Zdvih: 5,0 mm
Trieta ochrany: IP 54
Teplota prostredia: 0°C ... 60°C
Skladovacia teplota: -25°C ... 60°C

