

Maison des Twin Cities (villes jumelles)



Uponor involvement



Points forts du projet

- Maison de 4 696 pieds carrés (436,27 mètres carrés)
- Plomberie Uponor AquaPEX; systèmes de gicleurs d'incendie AquaSAFE et de chauffage rayonnant pour plancher
- Entrepreneur en mécanique : Signature Mechanical



Produits utilisés

- Gicleurs d'incendie : 1 140 pi (347,47 m) de tuyau; 50 gicleurs
- 3,400 pi (1 036,32 m) de tuyauterie Wirsbo hePEX™

La résidence des villes jumelles présente des solutions Uponor pour toute la maison

Découvrez pourquoi un constructeur de résidences des villes jumelles fait le choix des réseaux de plomberie, de sécurité incendie et de chauffage rayonnant pour plancher Uponor pour sa propre maison...

Une toute nouvelle maison à Savage, dans le Minn., située dans une communauté à l'avenir prometteur au sud des villes jumelles, est une superbe maison de 4 696 pieds carrés (436,27 mètres carrés) d'un constructeur historique et de sa famille composée de six membres. La construction a commencé à l'automne 2015 pour se terminer à l'été 2016.

Lorsqu'un constructeur construit la maison de ses rêves, son objectif est d'apporter les meilleurs produits possibles pour assurer le confort et la sécurité de sa famille. Utiliser Uponor pour les systèmes de plomberie, de gicleur d'incendie et de chauffage rayonnant par le plancher en PEX a permis de garantir aux propriétaires qu'ils puissent disposer de produits de la plus haute qualité pour parfaire leur maison impeccable.

D'après le constructeur de résidences, Uponor offre l'ensemble complet—cela signifie beaucoup moins de travail pour le constructeur. C'est une excellente occasion pour un constructeur d'utiliser le même produit dans toute la maison. La flexibilité et l'attention que l'on retrouve dans la conception d'un système Uponor est sans égal.

Project Facts:

Location	Completion
US - Midwest, Minnesota	2016
Vertical markets	Application categories
Single-family	Plomberie, Radiant, Gicleur d'incendie résidentiel
Project Type	
Nouveau bâtiment	

Découvrez pourquoi un constructeur de résidences des villes jumelles fait le choix d'Uponor pour sa propre maison

Les entrepreneurs du projet provenaient de Signature Mechanical et avaient installé des systèmes Uponor par le passé à la fois pour des bâtiments commerciaux et résidentiels. L'équipe connaissait les avantages de l'utilisation du PEX sur d'autres matériaux moins durables, notamment concernant la flexibilité des tuyaux.

« Si j'avais dû exploiter du cuivre, j'aurais eu énormément de virages à 90 degrés juste pour passer du point A au point B, mais avec Uponor PEX, il me suffit de faire passer les tuyaux », a expliqué Doug Kupp, plombier/chef d'équipe à Signature Mechanical. « Je dois travailler avec beaucoup d'espaces étroits et Uponor PEX m'a aidé dans ce processus. »

L'un des aspects les plus appréciés des systèmes a été « la facilité d'installation et le fait qu'ils soient bien plus faciles à installer—c'est rapide et efficace », a déclaré Kupp. « Le rayonnement extérieur a été très facile. »

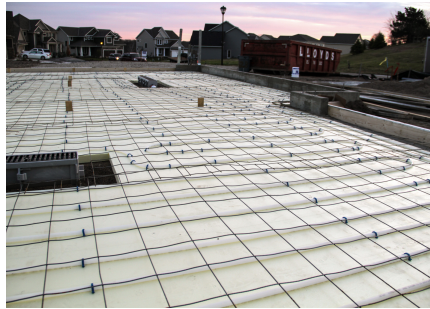
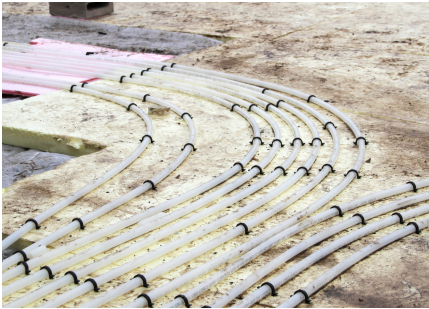
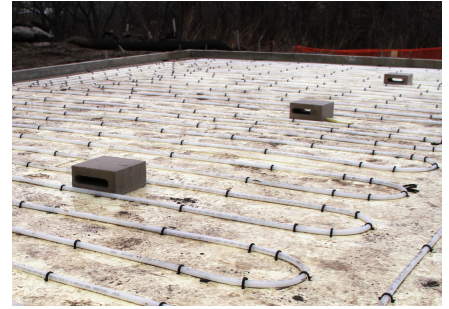
Le projet ne s'est pas fait sans heurts. La maison possède des plafonds voûtés au dernier étage, ce qui a occasionné quelques difficultés pour les installateurs lors du déploiement du système de gicleurs d'incendie Uponor AquaSAFE™. Signature Mechanical a reçu de l'aide de l'équipe des services de conception d'Uponor pour les aider à parcourir tous les coins et recoins de la maison.

« La conception du bâtiment constituait un défi. Il suffit de déterminer notre direction pour réaliser le plus difficile en raison de la pente extrême des voûtes », a expliqué Kupp. « L'installation des gicleurs d'incendie n'est pas difficile en soi—c'est la partie facile. »

Et le constructeur de résidences est certain que les produits Uponor installés dans sa maison assureront le confort de sa famille, mais plus important encore, sa sécurité pour les années à venir.

Twin Cities home





”

Si j'avais dû exploiter du cuivre, j'aurais eu énormément de virages à 90 degrés juste pour passer du point A au point B, mais avec Uponor PEX, il me suffit de faire passer les tuyaux.

Uponor

Uponor Canada

Uponor Ltd.
6510 Kennedy Road
Mississauga, ON L5T 2X4

Téléphone: 888.994.7726
Fax: 800.638.9517

W www.uponor.com