



Referenssit

## KOy Goliathin salmi

### Uponorin osallistuminen

- ✓ Reno Port -talotekniikkakasetit (käyttövesi, Decibel-viemäri, seinä-WC)

## Puukerrostaloiteen reititysratkaisuksi valittiin ääni- ja paloteknisesti ylivertainen Reno Port -talotekniikkasetti

Kahden puukerrostalon hanke käynnistyi keväällä 2018 ja odotetaan valmistuvan vuoden 2019 keväällä. Puukerrostalojen talotekniikka reititetään Reno Port -talotekniikkaseteilla.

Turun telakka-alueen läheisyyteen, Pernoon alueelle, nousee kaksi uudisrakennusta, joiden päärakennusmateriaali on puu. Nelikerroksisten puukerrostalojen talotekniikka reititetään Uponorin Reno Port -talotekniikkaseteilla sen erinomaisten ääni- ja paloteknisten ominaisuuksien vuoksi.

### Projektin tiedot

Location	Valmistuminen
Turku, Finland	2019
Rakennustyyppi	Product systems
Kerrostalo	Talotekniikkaelementit
Projektityyppi	
Uudisrakentaminen	

## Yhteistyössä mukana

Urakoitsija: Rakennus-Salama Oy

Puurakenne- ja LVI-suunnittelija:

Sweco Rakennetekniikka Oy

Puuelementtivalmistaja: Koskisen Oy

---

Puukerrostalohanke käynnistyi keväällä 2018 ja uusien asuinkäyttöön suunniteltujen talojen odotetaan valmistuvan keväällä 2019. Koskisen Oy:n tyyppi- ja puukerrostalokonseptia edustavat puukerrostalot toteutetaan yhteistyössä Swecon Rakennetekniikka Oy:n ja Rakennus-Salama Oy:n kanssa. Kohteeseen asennettavat Uponor Reno Port -kasetit sisältävät käyttövesiputkien ja pystyviemärin lisäksi seinä-wc:n sekä vesi- ja viemäri-liitännät viereen asennettavaa pesuallasta varten. Ratkaisu täyttää LVI-järjestelmille asetetut rakennusvaatimukset äänitasojen ja palomääräysten osalta sellaisenaan.

– Puukerrostalorakentamisessa haasteita asettaa läpivientien palotiivistys ja puun äänitekniset ominaisuudet. Koimme, että tehtaalla esivalmistettu, ääntä vaimentavalla viemäriillä varustettu talotekniikkaelementti olisi soveltuvin ratkaisu vastaamaan haasteisiin. Myös helppo huollettavuus on etu, sillä korjaukset voidaan tehdä rakenteita rikkomatta, kertoo KOy Goliathin Salmen rakennuttaja, Rakennus-Salama Oy:n toimitusjohtaja Jori Salama.

Sopiva reititysratkaisu valikoitui yhteistyössä puuelementtivalmistaja Koskisen Oy:n kanssa.

– Oleellista on, että hormit saadaan toteutettua kaikkien rakennusmääräyskokoelman vaatimusten mukaisesti. Tekninen yhteistyökeskustelu oli tarkkaa ja visio yhteensovittamisesta muotoutui hyvin. On helppo puhaltaa yhteen hiileen, kun molemmat osapuolet tuntevat tuotteensa hyvin, kertoo Koskisen Oy:n tekninen johtaja Harri Moilanen.

– Mietimme yhteistyössä mikä hormiratkaisu olisi yhteensopiva puukerrostalon välipohjarakenteen kanssa. Talotekniikkaelementti soveltui hyvin kohteeseen, kertoo Uponorin talotekniikkaelementtien tuotepäällikkö Teemu Inha.

Etuja esivalmistetulla talotekniikkaelementillä

Esivalmistetun talotekniikkaelementin edut ovat huomattavia verrattuna paikalla rakennettavaan hormiin. Vuototurvallinen, tehdaslaatuinen tuote nopeuttaa asennusta ja helpottaa suunnittelua. Märkätilojen on oltava päällekkäin, mutta muuten elementin käyttö ei ohjaa suunnittelua. Putkiläpiviennit toteutetaan Eurofinsin (ent.VTT) testaamalla ja sertifioimalla läpivientikappaleella, joka on helppo ja turvallinen liittää muuhun vesieristykseen.

– Jopa pienessä pohjapinta-alassa on kyetty huomiomaan palokatkot, viemäri- ja seinä-wc:n ääneneristykset sekä käyttövesijohtojen lämmöneritykset. Reno Portissa saa yhdessä paketissa monta asiaa, nopean asennuksen ja selkeän kokonaistoimituksen, Teemu Inha sanoo.

Kompakti ratkaisu helpottaa myös työmaan tavaraliikennettä.

– Reno Portin käyttö parantaa työmaalogistiikkaa merkittävästi, koska rakennustyömaalla ei tarvita edes hetkittäistä välivarastointia. Käyttämällä esivalmistettua talotekniikkaelementtiä jää monta työvaihetta välistä ja saadaan lyhyessä ajassa tehokas lopputuotanto, Jori Salama kertoo.

Asennettuna sekä uudisrakennus- että saneerauskohteisiin

Talotekniikkaelementit sopivat parhaiten kiinteistöihin, joissa kylpyhuoneet on sijoitettu päällekkäin. Reno Portia onkin käytetty paljon 1960–70-luvun tyyppitalojen linjasaneerauksissa.

– Olen tutustunut tuotteeseen jo aiemmin, mutta nyt ensimmäistä kertaa uudisrakennuskohteessa. Pyrimme luomaan tehokkaita neliöitä hyödyntäen päällekkäin asennettavia, vähän tilaa vieviä elementtejä. Uponor myy Reno Portia

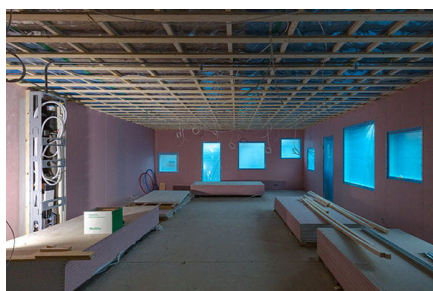
projektituotteena, joka sisältää myös asennuksen. Se on ehdoton laatutekijä, koska rakennustyömaan resurssit ovat aina haaste. Esivalmistettu talotekniikkakasetti soveltuu erinomaisesti myös uudisrakennuskohteeseen, Jori Salama sanoo.

Esivalmistettuja rakennustuotteita näkyy markkinoilla yhä enemmän, kun työmailla siirrytään paikalla rakentamisesta paikalla asentamiseen. Nopeus ja ketteryys ovat selkeä kilpailuetu.

– Kevyt talotekniikkaelementti soveltuu erinomaisesti puukerrostalon kevytrakenteiseen runkoon, kun se voidaan asentaa kerroksittain välipohjan päälle runkotöistä riippumattomasti. Reno Port on mittatarkka kuten puurakenteetkin, ja sillä päästään hyvään valmiusasteeseen ja liittymätiivistyksen tulevat hoidettua kerralla valmiiksi, Harri Moilanen sanoo.

Tutustu Reno Port –ratkaisuun

## Puukerrostalokohteen reititysratkaisuksi valittiin ääni- ja paloteknisesti ylivertainen Reno Port -talotekniikkakasetti





"Oleellista on, että hormit saadaan toteutettua kaikkien rakennusmääräyskokoelman vaatimusten mukaisesti. Tekninen yhteistyökeskustelu oli tarkkaa ja visio yhteensovittamisesta muotoutui hyvin. On helppo puhaltaa yhteen hiileen, kun molemmat osapuolet tuntevat tuotteensa hyvin."

---

**Uponor**

Uponor Infra Oy

Uponor Infra Oy

Uponor Suomi Oy

Kouvolaantie 365, 15550 Nastola

Kappelinmäentie 240, 65370 Vaasa

Puhelin +358 20 129 211

Sähköposti

[asiakaspalvelu@uponor.com](mailto:asiakaspalvelu@uponor.com)

W [www.uponor.com](http://www.uponor.com)