

Uponor Wipex liitmik PN10 32x4,4-G1

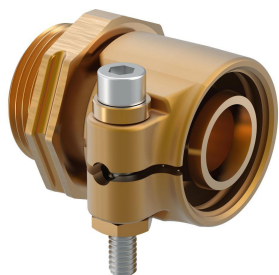
1018338

- PE-Xa või PE torude ühendamiseks
- Silindriline keere G", O-tihendiga
- Max. 10 bar / 95°C või 16bar / 20°C
- DR = tsingikaovaba messing



Uponor Wipex liitmik PN10 32x4,4-G1

1018338



Tehniline informatsioon

Mõõtühik	tk
Pikkus (l)	52 mm
Pikkus (l1)	12 mm
Pikkus (l2)	26 mm

Uponor Eesti OÜ, Uponor Infra
OÜ

Osmussaare 8
13811, Tallinn
Eesti

T +372 605 2070

E

klienditeenindus@uponor.com