

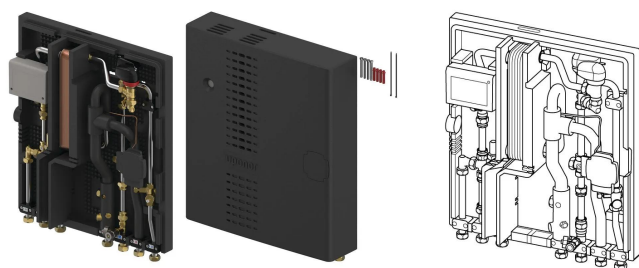
Uponor Combi Port E-Pro Station RC 25 St MD EL MH BP IB

1131513

- RC-Version für die Trinkwassererwärmung und Direktheizung mit Heizkörperanschluss (kein Mischkreislauf)

Ausstattungs-codes:

- 20,25 – Warmwasserkapazität (l/min)
- St – Hochleistungswärmetauscher aus Edelstahl (Vaclnox gelötet) für die Warmwasserbereitung
- MD – Motorisiertes Regelventil für Warmwasser
- MH – Motorisiertes Regelventil für Wohnungsheizungskreis
- EL – Elektronischer Temperaturbegrenzer für Warmwasser
- BP – Vorwärmfunktion der Versorgungsleitungen
- IB – Station komplett gedämmt
- ZM – Zirkulationsmodul für die Trinkwassererwärmung mit Sicherheitsventil, Zirkulationspumpe und Differenzdruckregler



Ausschreibungstexte Uponor Combi Port E-Pro Station RC

Spezifikation

- Elektronische Regelung von Heizungs- und -rücklauf (Energieeinsparung und höherer Komfort durch adaptive Regelung)
- Thermische Trennung von Heizungs- und Trinkwasserseite (zur Vermeidung der Aufheizung des PWC)
- Lastprofilerkennung des PWH zur Komfortsteigerung durch schnellere Ausstoßzeiten
- Bypass ECO-Modus zur Energieeinsparung (bis zu 50 W/Tag)
- Elektronischer hydraulischer Abgleich für störungsfreien Betrieb durch präzise Durchflussregelung
- Einfache Inbetriebnahme und Fehlersuche per App
- GLT-Schnittstelle für verbessertes Gebäudemanagement
- Anschlüsse komplett montiert und druckgeprüft
- Rohrschellen aus Kunststoff zur Schall- und Wärmeentkopplung
- Hochleistungswärmetauscher aus Edelstahl (Vaclinox gelötet)
- Passtück für Wärmemengenzähler 110 mm x 3/4"
- Passtück für Wasserzähler 110 mm x 3/4"
- Entlüftungs- und Entleerungsventile
- Schmutzfänger für Kaltwasser 0,5 mm
- Schmutzfänger im Heizungsvorlauf Primär 0,5 mm
- Anschlussmöglichkeit eines Potentialausgleichs
- Max. Betriebsdruck Heizung: PN10
- Max. Betriebsdruck Trinkwasser: PN10
- Max. Betriebstemperatur Primärkreislauf Heizung: 85 °C
- Max. Differenzdruck Heizung: 1,2 bar
- Min. Druck Trinkwasser: 2,0 bar
- Material der Trinkwasserarmaturen: CW617N
- Material der Heizungsarmaturen: CW617N, CW614N
- Material Rohrleitungen: Edelstahl 1.4401
- Material der Abdeckkonsole: EPP
- Abmessungen: B/H/T 560 x 630 x 140 mm
- Leistungsaufnahme: max 3 W

Anwendung

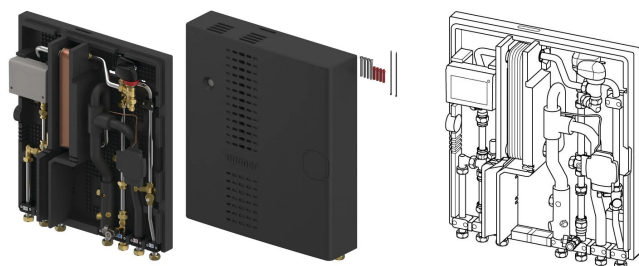
- Dezentrale Warmwasserbereitung im Durchflussverfahren
- Anschluß von Fußbodenheizungen
- Anschluß von Radiatorheizungen

Zertifikat

- DVGW

Uponor Combi Port E-Pro Station RC 25 St MD EL MH BP IB

1131513



Technische Daten

Item no EAN	4026115365137
Item no GTIN	04026115365137
Maßeinheit	St.

Technische Dokumente (wie Installationsanleitung etc.)

Dokumente herunterladen

Uponor Vertriebs GmbH

IZ. NÖ Süd, Straße 7 Objekt
58D
2355, Wiener Neudorf
Österreich

T +43 2236 23003-0
E kundendienst@uponor.com

www.uponor.com/de-at