

Uponor Combi Port M-Pro Wohnungsstation UFH 19 St BP DT MS UL SS ZA

1093797

- UFH - Ausführung für Trinkwassererwärmung und Heizkreis für Fußbodenheizung (inkl. Mischkreislauf mit Umwälzpumpe).

Ausstattungs-codes:

15,19 – Warmwasserkapazität (l/min)

St – Hochleistungswärmetauscher aus Edelstahl (Vaclnox gelötet) für die Warmwasserbereitung

BP – Funktion zur Vorwärmung der Versorgungsleitungen

DT – Differenzdruckregler im Heizkreis Warmwasserbereitung

ZM – Zirkulationsmodul für die Trinkwassererwärmung mit Sicherheitsventil, Zirkulationspumpe und Differenzdruckregler

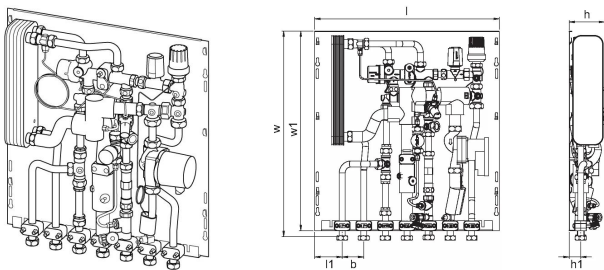
MS – Mischset mit Umwälzpumpe, Thermostat und Rückschlagventil für Wohnungsheizkreislauf

UL – Thermostatischer Temperaturbegrenzer für Fußbodenheizungskreis

SS – Sicherheitsthermostatschalter für Wohnungsheizungskreis

ZA – Mit Zonenventil und 2-Punkt-Stellantrieb im Rücklauf des Wohnungsheizkreises

2C – Zweiter direkter Heizkreisanschluss mit Extra Zonenventil (kein Stellantrieb, kein Mischkreislauf)



Ausschreibungstexte Uponor Combi Port M-Pro Wohnungsstation UFH

Spezifikation

- Anschlüsse komplett montiert und druckgeprüft
- Rohrschellen aus Kunststoff zur Schall- und Wärmeentkopplung
- DVGW zertifizierter PM-Regler mit gebrauchsmustergeschützter Abdichtungstechnik
- Wärmedämmung an den Zuleitungen
- Thermostatisches Bypass-Ventil
- Kaltwasserabgang
- Passtück für Wärmemengenzähler 110 mm x 3/4"
- Passtück für Wasserzähler 110 mm x 3/4"
- Entlüftungs- und Entleerungsventile
- Schmutzfänger für Kaltwasser 0,5 mm
- Schmutzfänger im Heizungsvorlauf Primär 0,5 mm
- Anschlussmöglichkeit eines Potentialausgleichs
- Max. Betriebsdruck Heizung: PN10
- Max. Betriebsdruck Trinkwasser: PN10
- Max. Betriebstemperatur : 85 °C
- Max. Differenzdruck Primärkreislauf Heizung: 2,5 bar
- Min. Druck Trinkwasser: 2,0 bar
- Material der Trinkwasserarmaturen: CW617N
- Material der Heizungsarmaturen: CW617N, CW614N
- Material Rohrleitungen: Edelstahl 1.4401
- Abmessungen: B/H/T 556 x 620 x 110 mm

Anwendung

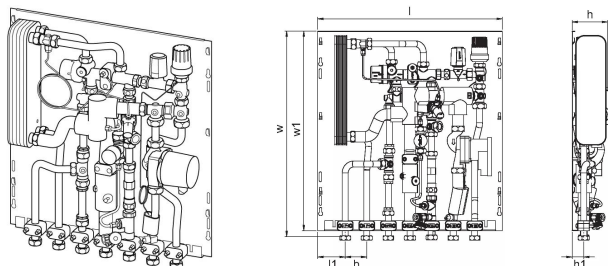
- Dezentrale Warmwasserbereitung im Durchflussverfahren
- Anschluß von Fußbodenheizungen
- Anschluß von Radiatorheizungen

Zertifikat

- DVGW

Uponor Combi Port M-Pro Wohnungsstation UFH 19 St BP DT MS UL SS ZA

1093797



Technische Daten

Item no EAN	6414905231263
Item no GTIN	06414905231263
Maßeinheit	St.
Länge (l)	556 mm
Länge (l1)	83 mm
z-Maß b	65 mm
z-Maß h	107 mm
z-Maß h2	35 mm
z-Maß w	618 mm
z-Maß w2	600 mm
Verpackungsmenge 1	1
Verpackungsmenge 4	16
Packaging GTIN PL1	06414905292349
Packaging GTIN PL4	06414905292936
Item Unit Length	600
Item Unit Height	110
Item Unit Weight	16,5
Item Unit Width	555

Technische Dokumente (wie Installationsanleitung etc.)

Dokumente herunterladen

12. NO Sud, Straße 7 Objekt
58D
2355, Wiener Neudorf
Österreich

T +43 2236 23003-0
E kundendienst@uponor.com

www.uponor.com/de-at